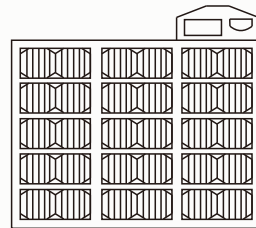


Maybe it is the best solar charger



Specifications

Solar panels peak power: 100W
Output interface: Dual USB&DC5525
USB Port: 5V2.4A(Max.) x 2
DC18V Port:18V5A(Max.)
Solar energy conversion rate: 22%-25%
Unfolded Size: 94×94×1cm / 37×37×0.39inch
Folded size: 32×19×8cm / 12.6×7.5×3.2inch
Net weight:2.15KG
Compatible : 12V rechargable battery/ 18V laptop/ iphone/ ipad / Digital Cameras/ MP3/ MP4 and other digital device
Color: Black

Materials

* High anti-wear PET solar panel
* PVC fabric (Water Resistance)

Accessories

- 1. 10x Laptop Connectors
2. 1x DC Cable (5.5x2.5mm--5.5x2.1mm)
3. 1x Micro USB Cable
4. Hooks
5. Crocodile Charging Clip: 1 pair
6. Cigarette lighter plug: 1pcs

How to Use

- 1. Firstly, please check the sunlight environment.
* Place the solar charger under strong sunlight (such as 9:00 am to 17:00, different countries have different effective illumination time)
* Angle solar panels toward sunlight vertical direction, which makes devices get the maximum conversion efficiency of solar energy.
* Do remove any possible shelters.

User Manual

Thank you for purchasing our product. For optimun performance and safety, please read these instructions carefully before operating the product. Please keep this manual for future reference.



- 2. Secondly, how to charge for smart phones and laptops, etc.
* Please check the indicator light status, LED indicator light on means the output current is working.
* Make proper connection between your device and the product with provided cables or certificated cables. With multiple over charging technology, it will automatically turn off when your device's battery is full.
* Check whether the cellphone / laptop and other devices have charging status or not (the charging current of 18V100W is less than 2A if lack of intensive sunlight, most laptops need more than 3A current, if it can not charge your laptop, it is suggested to turn off your laptop and then recharge it)



- 3. Other usages: we provide two kinds of cables for attaching with vehicle's batteries.
1). For cars, make sure you have a "live" lighter socket: the socket in the car gets power at all times from the battery, whether the key is in the ignition or not.
2). For automobile and motorboat, Please co-ordinate with control modules and attach it to your battery directly with red and black Clamps. But you need to disconnect it every time you start the vehicle.
(Notice: Do connect the red(+) and black(-) clamps to your battery's positive and negative appropriately before making connection with the solar panel. To remove the product, you need to disconnect the solar panel firstly, then remove the alligator clip and battery connection. Keep the terminals and battery casing clean.)

Notifications

- 1) Please use the charger under sunny conditions, the current is relatively small in cloudy day, so the charging speed is relatively slow.
2) iPhone / iPad requires a large current, please re-insert USB to activate charge if there is a note "This device is not support". It is suggested to close your laptop and recharge it cause the current is small.
3) The solar energy is for emergency purpose, the charging takes a long time; For better effect, it is recommended to use the charging with power bank, the current is more stable and safe.
4) When charging, we don't advice a long-term outdoor exposure of the mobile phones and other devices, high temperature may lead to the fail of the battery.
5) Product is made from recyclable solar panel and the solar panels belong to physical batteries which can be used for many times, even after five years of use and marital aging, its power can still achieve more than 80%.

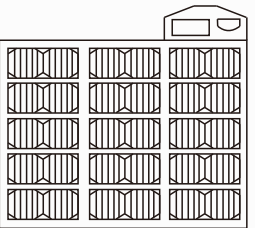
Cautions

- 1. Do not scratch the surface of the solar panel with a sharp object.
2. Place the solar panels in direct sunlight, adjust it's angel towards sunlight (vertical direction)to achieve the optimal charging effect.
3. Do not place the charger in the rain for emergency purpose, and we do not recommend a long-term outdoor exposure.
4. It is normal that solar panel get hotter during working time as it is recharged by solar energy.
(Attention: it's unable to used in cloudy day. If you can't test the solar charger due to the bad weather, then you can use the 1000W bath heater. Just open the bathroom heater, keeping 20-30cm distance from the lamp, it can reach 50-60 efficiency of the design capacity, which can be used for a short test.)

Warranty

We have 18 months warranty on this product (from date of its original purchase). If you have any concerns regarding to our products or services, please emails us at support@allpowers.net or visit our official website: www.iallpowers.com to submit a request, we will offer help within 1 business day!

Manchmal ist es ein besten solaren Ladegerät.



Daten

Spitzenleistung-Solarpanels: 100W
Ausgabe-Schnittstelle: Dual USB&DC5525
USB: 5V2.4A(Max.) x 2
DC18V-Schnittstelle:18V5A(Max.)
Solar Umwandlungsrate: 22%-25%
Erweitere Größe: 94×94×1 cm/ 37×37×0.39inch
Faltbare Größe: 32×19×8 cm/ 12.6×7.5×3.2 inch
Eigengewicht: 2.15KG
Kompatibel: die 12V aufladbare Batterie/ das 18V Laptop/ das Handy/ das Ipad/ die digitale Kameras/ das MP3/ das MP4/ das PDA und die andere digitale Geräten.
Farbe: schwarz

Material

*SUNPOWERS Importe und schnelle Technologie solare Panels aus USA
*Hohe-Temperaturfest, einbalsamiertes PVC Stoff(wasserdicht)

Ersatzteile

- 1. 10 Arte Adapers des Laptops
2. 1x DC Cable (5.5x2.5mm--5.5x2.1mm)
3. Micro USB digitale Kabel
4. Karabiner
5. krokodilklemme: 1 Paar
6. Zigartettenanzünderstecker: 1pcs

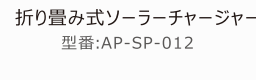
Die Methode des Gebrauchs

- 1. Erstens bestätigen die Umgebung der Sonneneinstrahlung:
* Bitten laden die solare Panels unter die direkte Sonneneinstrahlung. (wie bis 9 Uhr am Morgen zu 5 Uhr am Abend, aber verschiedene Bereichen verschiedene Zustände der Sonneneinstrahlung haben.)
* Bitten legen die solare Panels senkrecht die Sonneneinstrahlung ein, damit die beste Umwandlungsatz zu erreichen.
* Bitten decken die Panels nicht.

Benutzerhandbuch

Danke für Ihren Kauf zum unseres Produkt. Für sichere Verwendung, bitten lesen Sie die Bedienungsanleitung sorgfältig vor Verwendung. Für die zukünftige Verwendung, bitten verwarhen Sie die Bedienungsanleitung.

最高のソーラーチャージャー



仕様

ソーラーパネルピークパワー：100W
出力ポート：デュアル出力ポートUSB & DC5525
USBポート：5V2.4A(Max.) x 2
DC18Vポート：18V5A(Max.)
変換効率：22%-25%
展開サイズ：94×94×1 cm / 37×37×0.39 inch
折り畳むサイズ：32×19×8 cm / 12.6×7.5×3.2 inch
正味重量：2.15KG
対応機種：12V 電池 / 18V ノートパソコン / IPHONE / IPAD / デジタルカメラ / MP3 / MP4 / PDA等デジタル機器
カラー：ブラック

素材

ソーラーパネル：ラミネート加工
生地（防水）：PVC

付属品

- 1. ノートパソコン用コネクタ×10個
2. 1x DC Cable (5.5x2.5mm--5.5x2.1mm)
3. Micro USBケーブル
4. フック
5. ワニ口クリップ×1ペア
6. シガーソケット×1個

使用方法

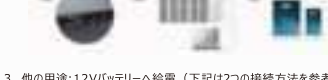
- 1. まず、日光環境をご確認ください。
1) 日光の十分ある場所で本製品をご使用ください。(例えば、お昼9時から夜5時まではベストです。地域による日光の強さの違いです。予めご了承ください。)
2) 太陽エネルギー変換率をピークに達するために、ソーラーパネルを日光に垂直します。
3) ソーラーパネルを速く乾かさないでください。

取扱説明書

弊社の製品をお買い上げいただき、誠にありがとうございます。この製品を安全に使用するために、使用前に説明書をよく読みください。将来使用のために、この説明書を保管してください。



- 2. 次、スマホ、ノートパソコンや他のデバイスへ給電。
1) 本製品のUSBインジケータがオンになれば、電流が正常に出力しています。
2) 弊社の付属ケーブルまたは別のブランドのケーブルでデバイスと本製品を接続してください。本製品内は多重化回路保護を搭載し、デバイスのバッテリーがいっぱいになるとシステムは自動的にバッテリーを保護します。
3) スマートフォン/パソコン等は充電中であることをご確認ください。(日光不足の場合は、本製品はパソコンへの出力電流が2A未満。ほとんどのパソコンに3Aの電流が必要とするので、本製品は作動中のパソコンに充電できない場合、パソコンの電源を切り充電することをお勧めします。)



- 3. 他の用途: 12Vバッテリーへ給電 (下記は2つの接続方法を参考)
1). 12Vカーバッテリー：シガーソケットで繋がる場合は、車のエンジンが起動しにかかわらず、シガーソケットとバッテリーは必ずオンにされています。
2). 12Vモーターポートと12Vノートバイク：ワニ口クリップをバッテリーの正極と負極に直接接続します。コントロールローを追加し過充電を防止します (※取付けする場合は、先ずワニ口クリップをバッテリーの正極と負極に正しく接続した後、ソーラーパネルの端子に接続します。外す場合は、先ずソーラーパネルの端子から外し、最後にバッテリーに接続したワニ口クリップを外します。バッテリーの正極と負極、及び外観をきれいにしてください。)

備考

- 1) 日光の十分ある場所でご使用ください。陰雨の時、出力電流が弱いため、充電が普通より遅くなります。
2) Iphone / Ipad は高電力が必要とするので、デバイスを自動的に検知出来ない場合、再び挿入して再起動ください。
3) ソーラーチャージャーは緊急用。長い時間で充電が必要な場合、モバイルバッテリーを組み合わせてご使用ください。
4) 高温度で電池の破壊を防止するために、充電中スマホ等のデバイスを太陽の下に曝さないでください。
5) ソーラーパネルは物理的なダメージに耐え、充電のサイクルができます。使用5年後でも、材料の表面に老化が出るが、そのパワーが80%以上に達成することが可能です。

ご注意

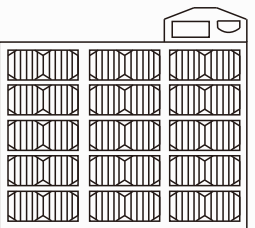
- 1. 鋭利な物でソーラーパネルを擦らないでください。
2. 太陽エネルギー変換率をピークに達するために、ソーラーパネルを一番適合の角度（日光の直射を受ける所）に置いてください。
3. 陰雨の時、本製品を屋外に置くことをしないでください。また長い時間のうちにアウトドアで太陽の下に曝すことをしないでください。
4. ソーラーパネルを開き、日に当たる場所に置いて充電行います。ソーラーパネルは作業時間で温度が上がるのは正常です。

(ご注意：曇りの時、ソーラーチャージャーは受電出来ません。天気のため、本製品をテストすることができなかつたら、効率1000Wの照明ライトでお試ください。本製品はライトから20-30センチ離れ、短い時間でテストしてください。)

お問い合わせ

本製品は注文日から18ヶ月の保証サービスを提供致します。本製品と私たちのサービスに何問題があれば、ご連絡なくsupport-jp@allpowers.netメールで連絡してください。できるだけ早くご連絡させていただきます。

[可能是最好的太阳能充电器]



规格参数

太阳能板峰值功率: 100W
输出接口: 双USB&DC5525
USB口: 5V2.4A(Max.) x 2
DC18V口: 18V5A(Max.)
太阳能转换率: 22%-25%
展开尺寸: 94×94×1cm / 37×37×0.39inch
折叠尺寸: 32×19×8cm / 12.6×7.5×3.2inch
产品重量: 2.15KG
适用范围: 12V蓄电池/18V笔记本电脑/手机/PHONE /IPAD/数码相机/MP3/MP4/PDA等数码设备
颜色: 黑色

材质

美国进口SUNPOWERS高效太阳能板
A级耐高温防腐PVC面料 (防水)

配件

- 1. 10 种笔记本转接头
2. 1x DC 线 (5.5x2.5mm--5.5x2.1mm)
3. 1x Micro USB 数据线
4. 登山勾
5. 鳄鱼充电夹子: 1对
6. 点烟式车充电器: 1个

使用方法

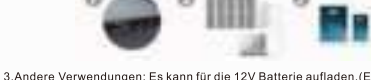
- 1. 首先确认太阳光的环境
1) 请在有效光照条件下使用太阳能折叠包(比如早上9点到晚上5点,各个区域光照条件不同)。
2) 让太阳能板垂直太阳光源方向,使得太阳能转换效率最高。
3) 太阳能板表面不能有任何遮挡物

用户手册

感谢您购买我们的产品,为了您能安全的使用本产品,请在使用前仔细阅读说明手册,请保管说明书以备将来使用。



- 2. Es kann für die Handy、Laptop und andere Electronic Products aufladen.
*Bitte prüfen Sie, dass die eingänge Anzeige-Leuchte der Sonnenkollektor-Falttasche funktioniert haben. Wenn es in ordnung, das Produkt den normalen Stromausgang haben.
*Stellen Sie die korrekte Verbindung zwischen Solar Ladegerät und Ihrem Gerät mit dem mitgelieferten Kabel oder einem zugelassenen Gerät. Bei Multi-Stromkreis-Schutzwirdes wird es sich automatisch abschalten, wenn die Batterie Ihres Geräts voll oder übergelad ist.
*wegen des mangels Sonnenlicht, das Produkt kann für Laptor weniger als 2A aufladen.
Aber der Strom der meisten Notebook ist schwerer wiegen als 3A. Wenn Sie bei Arbeit befindet hat, dass die Notebook nicht laden kann, wird es empfohlen, das Notebook zu schließen und dann aufzuladen.



- 3. Andere Verwendungen: Es kann für die 12V Batterie aufladen. (Es hat 2 Methoden)
1)Die Auto-Batterie : Werden über die Zigartettenanzünder verbunden, Achten Sie darauf, ob den Zigartettenanzünder und die Speicherbatterie verbindet wurde, Unabhängig davon, ob der Fahrzeugmotor gestartet wird
2)Die 12V Batterie von Motor und Motorboot, können Sie an Ihrer Batterie direkt mit roten und schwarzen Krokodilklemme befestigen. Es brauchen, dass das Steuermodul einkuppeln, um die Batterie zu überladen. (Achtung: Verbinden Sie die roten (+) und schwarzen (-) Klemmen mit der positiv und negative Batterie, bevor Sie die Sonnenkollektoren einkuppeln. Wenn Sie die Produkt entfernen möchten, dass die

krokodilklemme und die Batterie an Schlie&Schl trennen müssen. Achten Sie auf die positiven und negativen Batterie sauber)

Hinweis

- 1. Bitten laden das solare Ladegerät unter die starke Sonneneinstrahlung auf, weil der Strom in den bedecken Himmel klein ist, so dass die Ladegeschwindigkeit langsam ist.
2. Iphone 6/ Ipad Air braucht den großen Strom, bitten stecken das Port nochmal, wenn es kein Gerät identifiziert. Weil 18V Strom klein ist, wird das Laptop ausschalten und denn aufladen zu empfehlen.
3. Die solare Energie sind für den Notfall. Bitten laden mit dem Power Bank, wenn Sie das Gerät eine lange
4. Unser Solar-Ladegerät ist aus recyclebaren Solarpanel und die Sonnenkollektoren gehören zu physikalischen Batterien, die für viele Male verwendet werden können. Auch nach fünf Jahren der Nutzung und oberflächlichchen

Achtung

- 1. Verwenden Sie keine scharfen Gegenstände, um das solare Panel zu schützen.
2. Für gute Aufladung, bitten setzen die Panels unter Sonneneinstrahlung, wenn Sie die solare Energie auf das Ladegerät laden.
3. Bitten setzen das Ladegerät im Regen nicht, wenn Sie in Notfall sind. Unter starke Sonneneinstrahlung eine lange Zeit wird nicht empfohlen.
4. Die steigenden Temperatur des Sonnenkollektoren ist während der Arbeit ein normales Ph nomen
(Achtung: Laden das Ladegerät in den bedecken Himmel nicht. Falls das solare Ladegerät wegen des Wetters testen nicht, können Sie das auf die 1000W Badewanne-Heizung testen. Schalten die Badewanne- Heizung an und entfernen in 20- 30cm von das Licht, wird es eine kurze Zeit testen ist.

Garantie

Wir bieten 18 Monate Garantie (vom Datum des Kaufs) für dieses Produkt an. Wenn Sie irgendwelche Fragen betreffend unser Produkt oder Service haben, mailen Sie uns bitte an mysolar-service-de@outlook.com oder besuchen unsere offizielle Website: www.iallpowers.com, werden wir innerhalb eines Arbeitstages antworten.

温馨提示

- 1) 请在阳光充足条件下使用,阴天电流比较小,充电速度比较慢。
2) Iphone / Ipad 需要大的电流充电, 出现不能识别设备时, 请重新插入USB激活充电。
3) 太阳能是紧急用途, 需要长时间充电时, 建议用移动电源配合效果更好。
4) 充电时, 手机等负载做些隔离, 不要一直放在太阳底下暴晒,避免电池高温失效。
5) 太阳能电池属于物理性电池可以无限次循环充放, 即使五年使用后, 由于板材表面材料老化, 其功率也可以达到80%以上。

注意事项

- 1. 请不要用尖锐物体刮擦太阳能电池板表面。
2. 用太阳能给充电器充电时, 请将太阳能板朝上置于阳光直射处, 以保证最佳充电效果。
3. 请不要在雨天将充电器置于户外, 太阳能板仅为应急充电使用, 我们不建议他们很长一段时间在户外暴晒。
4. 工作期间, 太阳能电池板温度会上升高于正常现象。

(注: 阴天是无法使用太阳能能充电的, 收到货因天气原因无法测试, 建议用1000W浴霸做测试, 开启浴霸灯, 保持离灯20-30厘米距离, 可以短暂测试。

联系我们

我们为产品提供自购买产品之日起, 为期18个月的质保期, 如果您对有任何疑问或者评价, 请发邮件至 allpowers@support.net, 或者登陆官方网站: www.iallpowers.com 提交您的申请, 我们会尽快联络你。