



# FLYING START.

Whoooo.

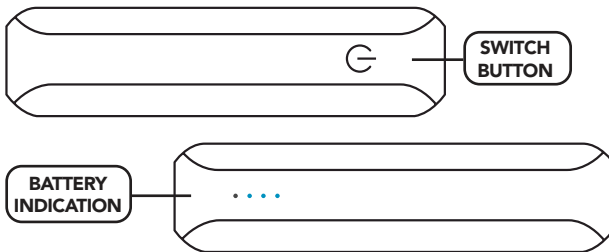
## BlueBuilt Power Bank 10.000 mAh

BlueBuilt Powerbank 10.000 mAh

BlueBuilt Batterie Externe 10.000 mAh

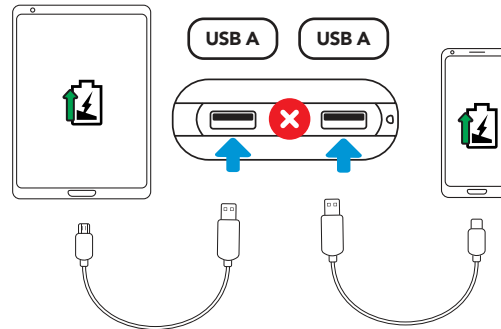
### BATTERY INDICATION BATTERIJ-INDICATIE INDICATION DE LA BATTERIE BATTERIEANZEIGE

To see the battery level, touch the button on the side once and check the lights. They switch off after 30 seconds.

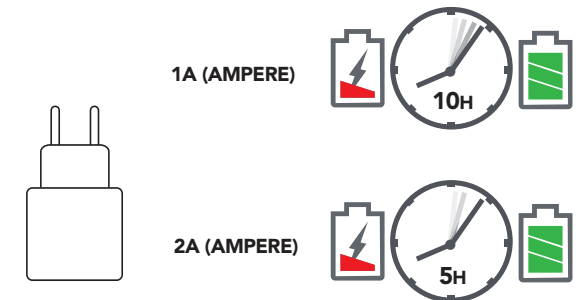


⚠ Please note that this is not an on/off button. The powerbank turns on automatically when you connect a device, and turns off automatically when you disconnect it.

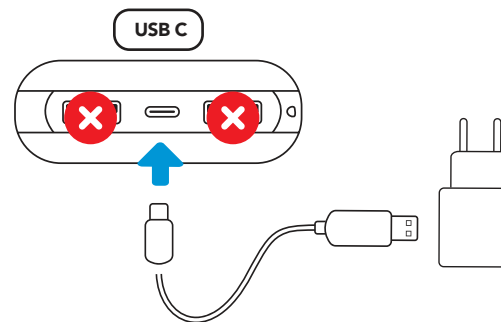
### CHARGING THE DEVICE OPLADEN APPARAAT CHARGER APPAREIL GERÄT AUFLADEN



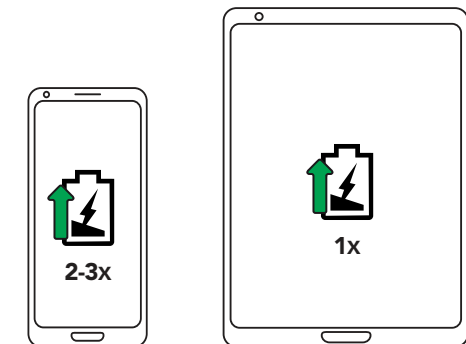
### CHARGING TIME POWER BANK OPLAADTIJD POWERBANK TEMPS DE CHARGE BATTERIE EXTERNE AUFLADEZEIT POWERBANK



### CHARGING THE POWER BANK OPLADEN POWERBANK CHARGER BATTERIE EXTERNE POWERBANK LADEN



### NUMBER OF CHARGES AANTAL KEER OPLADEN NOMBRE DE CHARGEMENTS ANZAHL DER AKKULADUNGEN



### Need help?

Kom je er niet uit?  
Besoin d'aide ?  
Brauchst du Hilfe?

Call 010 798 89 99 or visit  
[Coolblue.nl/en/customerservice](http://Coolblue.nl/en/customerservice)

Bel 010 798 89 99 of kijk op  
[Coolblue.nl/klantenservice](http://Coolblue.nl/klantenservice)

Appelez le 03 808 27 00 ou allez sur  
[Coolblue.be/fr/service-client](http://Coolblue.be/fr/service-client)

Ruf uns an 0211 819 735 55 oder besuch  
[Coolblue.de/kundendienst](http://Coolblue.de/kundendienst)

## Declaration of conformity

English - Safety Instructions

1. Do not expose to excessive heat such as sunshine or fire, avoid abrupt changes in temperature.
2. Don't use or store in a damp or wet environment.
3. Do not use near explosive gases or flammable materials.
4. Do not burn or incinerate.
5. Avoid contact with battery chemicals.
6. Do not throw, shake, vibrate, drop, crush, impact, or mechanically abuse.
7. Do not cover with objects which may affect the heat dissipation.
8. Only use the included cables or the cables included with your device.
9. Disconnect when not in use, do not charge or discharge unattended.
10. Keep out of reach of children.
11. This product can be used by persons with reduced physical, sensory or mental capabilities or lack of experience and knowledge if they have been given supervision or instruction concerning use of the product in a safe way and understand the hazards involved.

## Verklaring van overeenstemming

Nederlands - Veiligheidsinstructies

1. Niet blootstellen aan extreme warmte, zoals zonlicht of vuur. Vermijd plotselinge temperatuurveranderingen.
2. Niet gebruiken of bewaren onder vochtige of natte omstandigheden.
3. Niet gebruiken in de buurt van explosieve gassen of ontvlambare materialen.
4. Niet verbranden.
5. Vermijd contact met de chemicaliën van de accu.
6. Niet mee gooien, niet schudden, niet laten trillen, niet laten vallen, niet blootstellen aan schokken en niet mechanisch misbruiken.
7. Niet afdekken met voorwerpen die de warmteafvoer beïnvloeden.
8. Gebruik alleen de meegeleverde kabels of de kabels die bij uw apparaat zijn geleverd.
9. Loskoppelen indien niet in gebruik. Niet zonder toezicht opladen of ontladen.
10. Uit de buurt van kinderen houden.
11. Dit product kan worden gebruikt door personen met verminderde lichamelijke, zintuiglijke of geestelijke vermogens of personen zonder ervaring en kennis op voorwaarde dat zij onder toezicht staan of instructies hebben gekregen over het veilige gebruik van het product en de bijbehorende gevaren begrijpen.

## Déclaration de conformité

Français - Consignes de sécurité

1. Ne pas exposer à une chaleur excessive, occasionnée notamment par les rayons directs du soleil ou des flammes. Éviter les changements brusques de température.
2. Ne pas utiliser ou entreposer dans un environnement mouillé ou humide.
3. Ne pas utiliser à proximité de gaz explosifs ou de matériaux inflammables.
4. Ne pas brûler ou incinérer.
5. Éviter tout contact avec les produits chimiques de la batterie.
6. Ne pas jeter, secouer, faire tomber, écraser, heurter ou contraindre mécaniquement.
7. Ne pas couvrir avec des objets pouvant compromettre la dissipation de la chaleur.
8. Utiliser uniquement les câbles fournis ou les câbles de votre équipement.
9. Débrancher hors utilisation, ne pas charger ou décharger sans surveillance.
10. Garder hors de portée des enfants.
11. Ce produit peut être utilisé par des personnes ayant des capacités physiques, sensorielles ou mentales réduites ou manquant d'expérience et de connaissances si elles reçoivent une supervision ou des instructions relatives à l'utilisation du produit de manière sûre et à la compréhension des risques encourus.

## Konformitätserklärung

Deutsch - Sicherheitshinweise

1. Nicht extremer Hitze wie Sonnenlicht oder Feuer aussetzen. Vermeiden Sie plötzliche Temperaturveränderungen.
2. Nicht in einem feuchten oder nassen Umfeld anwenden oder aufbewahren.
3. Nicht in der Nähe von explosiven Gasen oder entzündlichen Materialien verwenden.
4. Nicht verbrennen.
5. Vermeiden Sie den Kontakt mit den Chemikalien des Akkus.
6. Nicht damit werfen, nicht schütteln, nicht vibrieren lassen, nicht fallen lassen, keinen Stößen aussetzen und nicht mechanisch auf ungeeignete Weise behandeln.
7. Nicht mit Gegenständen abdecken, die die Wärmeableitung beeinflussen.
8. Verwenden Sie nur die mitgelieferten Kabel oder die Kabel, die mit Ihrem Gerät geliefert wurden.
9. Falls nicht in Gebrauch, Verbindung trennen. Nicht unbeaufsichtigt laden oder entladen.
10. Von Kindern fernhalten.
11. Dieses Produkt kann von Personen mit verminderten physischen, sensorischen oder geistigen Fähigkeiten oder von Personen ohne Erfahrung oder Kenntnis verwendet werden, vorausgesetzt, sie werden beaufsichtigt oder haben Anweisungen über den sicheren Gebrauch des Produkts erhalten und verstehen die damit verbundenen Gefahren.



Do not dispose of the product together with other waste. In order to avoid possible environmental pollution, the product must be disposed at a recycling center.

Gooi het product niet weg met het gewone huishoudelijke afval. Het product moet worden ingeleverd bij een recyclingcentrum om mogelijk schade aan het milieu te voorkomen.

Ne jetez pas le produit avec les ordures ménagères. Afin d'éviter toute pollution de l'environnement, le produit doit être éliminé dans un centre de recyclage.

Entsorgen Sie das Produkt nicht mit dem normalen Haushaltsabfall. Das Produkt muss in einer Wertstoffsammelstelle entsorgt werden, um mögliche Umweltschäden zu vermeiden.



BlueBuilt is a registered trademark of Coolbue B.V. Weena 664, 3012 CN Rotterdam, The Netherlands.