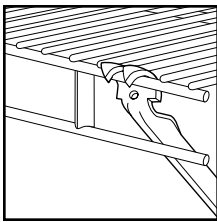


**1**

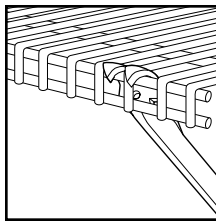
Use one support bracket 2 to 3 in. from each end of shelf and one every 36 in. in between.  
Position support bracket on shelf as shown. Note proper position for various shelf types.

Installer un support à 5,08 cm à 7,62 cm de chaque extrémité de l'étagère et à tous les 91,44 cm entre.  
Placer le support sur l'étagère, tel qu'illustré. Noter la position qui convient pour les différents types d'étagères.

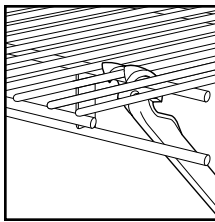
Use un soporte a entre 5,08 cm y 7,62 cm de cada extremo de la repisa y uno a cada 91,44 cm entre medio.  
Coloque el soporte en la repisa como se muestra. Tenga en cuenta la posición correcta según los varios tipos de repisa.



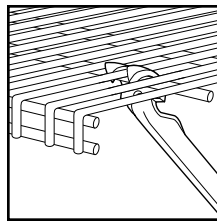
12 in. Shelf & Rod  
Étagère et Tige de 30,48 cm  
Repisa y Barra de 30,48 cm



12 in. SuperSlide®  
SuperSlide® de 30,48 cm  
SuperSlide® de 30,48 cm



16 in. Shelf & Rod  
Étagère et Tige de 40,64 cm  
Repisa y Barra de 40,64 cm



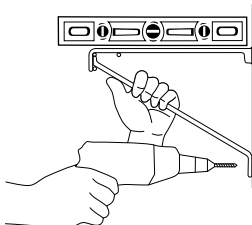
16 in. SuperSlide®  
SuperSlide® de 40,64 cm  
SuperSlide® de 40,64 cm

**2**

Level shelf. Drill 1/4 in. hole through wall using support bracket as guide.  
DO NOT PUNCH HOLES.

Mettez l'étagère au niveau. Percer des trous de 6,35 mm dans le mur en se servant du support comme guide. NE PAS FAIRE DE TROUS AU POINÇON.

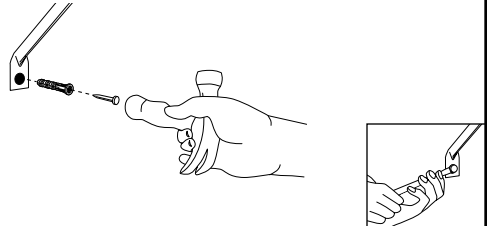
Nivele la repisa. Perfore un agujero de 6,35 mm en la pared usando el soporte como guía. USE TALADRO ÚNICAMENTE.

**3**

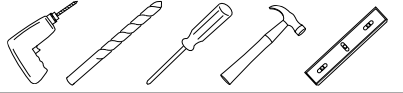
Push pre-loaded anchor through support bracket and into drilled hole. Use bottom of hammer handle to push in pin. For removal, pry pin out with screwdriver.

Pousser les chevilles d'ancrage déjà montées dans le support et les trous percés. Pousser chaque cheville à l'aide du dessous de la poignée du manche d'un marteau. Pour retirer une cheville, la dégager en tirant à l'aide d'un tournevis.

Empuje el tarugo precargado a través del soporte y dentro del agujero perforado. Use el mango de un martillo para empujar la clavija. Para quitarla, saque la clavija con un destornillador.



Not Supplied / Non Fournis / No Incluidos



Products of USA and China  
Produits des É.-U. et de la Chine  
Productos de EE.UU. y China

© ClosetMaid Corporation 2011  
Ocala, FL 34471  
1-800-874-0008 (USA, Canada)

Manufacturer reserves the right to change specifications without notice.

Le fabricant se réserve le droit d'apporter des changements aux caractéristiques sans préavis.

El fabricante se reserva el derecho de modificar las especificaciones sin previo aviso.

01-88390-00



0 75381 01775 6