



This message about...

GROUND
FAULT
CIRCUIT
INTERRUPTERS

...can save a life!

IF YOU MUST USE YOUR HAIR DRYER IN THE BATHROOM, INSTALL A GFCI* NOW!

Your local electrician can help you decide which type is best for you—a portable unit that plugs into the electrical outlet or a permanent unit installed by your electrician. The National Electrical Code now requires GFCI's in the bathrooms, garages, and outdoor outlets of all new homes.

WHY DO YOU NEED A GFCI? Electricity and water don't mix. If your hair dryer falls in water while it's plugged in, the electric shock can kill you... even if the switch is "off." A regular fuse or circuit breaker won't protect you under these circumstances. A GFCI offers you far greater protection.



A GFCI can save your life! Compared to that, the price is small! Don't wait... install one now!

*GFCI is a sensitive device which reacts immediately to a small electric current leak by stopping the electricity flow.

IMPORTANT SAFETY INSTRUCTIONS

When using electrical appliances, especially when children are present, basic safety precautions should always be followed, including the following:

READ ALL INSTRUCTIONS BEFORE USING KEEP AWAY FROM WATER

DANGER – Any hair dryer is electrically live even when the switch is off. To reduce the risk of death or injury by electric shock:

1. ALWAYS UNPLUG APPLIANCE IMMEDIATELY AFTER USING.
2. Do not use while bathing or in a shower.
3. Do not place or store appliance where it can fall or be pulled into a tub or sink.
4. Do not place in, or drop into, water or other liquid.
5. If an appliance falls into water, unplug it immediately. Do not reach into the water.

WARNING – To reduce the risk of burns, electrocution, fire, or injury to persons:

1. This appliance should never be left unattended when plugged in.
2. This appliance should not be used by, on, or near children or by individuals with certain disabilities.
3. Use this appliance only for its intended use as described in this manual. Do not use attachments not recommended by the manufacturer.

4. Never operate this appliance if it has a damaged cord or plug, if it is not working properly, if it has been dropped, damaged, or dropped into water. Return the appliance to a Conair service center for examination and repair.

5. Keep the cord away from heated surfaces. Do not pull, twist, or wrap line cord around dryer, even during storage.
6. Never block the air openings of the appliance or place it on a soft surface, such as a bed or couch, where the air openings may be blocked. Keep the air openings free of lint, hair, and the like.
7. Never use while sleeping.
8. Never drop or insert any object into any opening or hose.
9. Do not use outdoors or operate where aerosol (spray) products are being used or where oxygen is being administered.
10. Do not use an extension cord to operate dryer.
11. Do not direct hot air toward eyes or other heat-sensitive areas.
12. Attachments may be hot during use. Allow them to cool before handling.
13. Do not place appliance on any surface while it is operating.
14. While using the appliance, keep your hair out of it. Keep your hair away from the air inlets.
15. Do not use with voltage converter.

SAVE THESE INSTRUCTIONS

USER MAINTENANCE

Your dryer is virtually maintenance free. No lubrication is needed. For proper operating performance, the dryer must be kept clean.

When cleaning is needed, unplug the cord, allow to cool and clean dust and lint from air intake openings with a small brush or the brush attachment of a vacuum cleaner. The outer surface of the dryer should be wiped clean with a cloth only.

Blocked or clogged air intake vents will cause the dryer to overheat. If overheating occurs, an automatic safety device will shut the dryer or the heat off to prevent damage or personal injury. If the unit or the heat turns off, unplug the cord and allow the dryer to cool for 10 to 15 minutes before restarting. Make sure the air vents are clean.

CAUTION

NEVER allow the power supply cord to be pulled, twisted, or severely bent. Never wrap the cord tightly around the dryer. Damage will occur at the high flex point of entry into the dryer, causing it to rupture and short. Inspect the cord frequently for damage. **Stop use immediately if damage is visible or unit stops or operates intermittently.** If the cord or dryer is damaged or does not operate properly, return it for repair to an authorized Conair service representative only. No repairs should be attempted by the consumer.

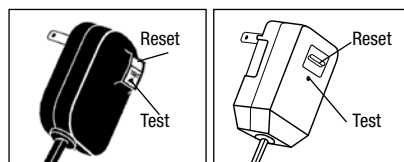
STORAGE - Important

When not in use, your dryer should be disconnected, allowed to cool and stored in a safe, dry location, out of reach of children. Do not wrap line cord around dryer. Allow the cord to hang or lie loose and straight at the point of entry into the dryer.

CHECK ALCI SAFETY FEATURE EVERY TIME YOU USE APPLIANCE.

This appliance is equipped with an Appliance Leakage Circuit Interrupter (ALCI), a safety feature that renders it inoperable under some abnormal conditions, such as immersion in water. To make sure the ALCI is functioning properly, perform the following test. The purpose of this test is to allow you to make sure the water sensing system (ALCI) is working.

1. Plug in the appliance and press test button on plug (See appropriate diagram below).
2. The appliance will stop working. There will be an audible click and reset button will pop out.
3. To reset ALCI with a reset button, unit should be unplugged. Then push reset button in, and reinsert plug into outlet.



4. If ALCI is not functioning properly, return appliance to nearest service center.
 5. It is important that if immersion occurs, this unit be brought to a service center. Do not try to reset.
 6. Be sure to repeat test every time you use the unit to confirm ALCI is operational.
- Should the appliance go off and the reset button pop up during use, this could indicate a malfunction in the unit. Remove plug from outlet and allow the appliance to cool. Reinsert plug into outlet.

LIMITED THREE YEAR WARRANTY

Conair will repair or replace (at our option) your unit free of charge for 36 months from the date of purchase if the appliance is defective in workmanship or materials.

To obtain service under this warranty, return the defective product to the service center listed below that is nearest you, together with your purchase receipt and \$7.00 for postage and handling. California residents need only provide proof of purchase and should call 1-800-366-0937 for shipping instructions. In the absence of a purchase receipt, the warranty period shall be 36 months from the date of manufacture.

ANY IMPLIED WARRANTIES, OBLIGATIONS, OR LIABILITIES, INCLUDING BUT NOT LIMITED TO THE IMPLIED WARRANTY OF MERCHANTABILITY AND FITNESS FOR A PARTICULAR PURPOSE, SHALL BE LIMITED IN DURATION TO THE 36 MONTH DURATION OF THIS WRITTEN, LIMITED WARRANTY. Some states do not allow limitations on how long an implied warranty lasts, so the above limitations may not apply to you.

IN NO EVENT SHALL CONAIR BE LIABLE FOR ANY SPECIAL, INCIDENTAL, OR CONSEQUENTIAL DAMAGES FOR BREACH OF THIS OR ANY OTHER WARRANTY, EXPRESS OR IMPLIED, WHATSOEVER. Some states do not allow the exclusion or limitation of special, incidental, or consequential damages, so the above limitation may not apply to you.

This warranty gives you specific legal rights, and you may also have other rights, which vary from state to state.

The appliance should then function normally. If not, return to an authorized Conair Service Center for evaluation and repair.

SUPER STYLING GUIDE

Your best looks begin with a good haircut that's well maintained. Always treat hair right with superior quality shampoos, conditioners, and finishing products.

DRYING BASICS

1. Shampoo and condition hair with products of your choice. Rinse thoroughly. Towel dry hair to remove excess moisture. Using the dryer along with your styling brush, start at a lower setting and direct hot air through a section of hair at a time. Move dryer steadily across each section so that the hot air passes through hair. Direct air flow at hair not scalp. Clouds of negatively charged ions will help to reduce static electricity, control frizzy flyaways and contribute to your hair's shine.
2. Keep dryer's air intake vents unobstructed and free from hair while drying.
3. To avoid over drying, do not concentrate heat on any one section for any length of time. Keep dryer moving as you style.
4. For quick touch ups, between shampoos, dampen hair with a mist of water before styling with the dryer.
5. When using your dryer to create curls and waves, dry hair almost completely on a warmer temperature setting, then finish styling with Cool Shot feature to close hair shaft and lock in style.

follow us on



visit us at conair.com

Please register this product at:
www.conair.com/registration

SERVICE CENTER

CONAIR CORPORATION
Service Department
7475 N. Glen Harbor Blvd
Glendale, AZ 85307

©2011 CONAIR CORPORATION

For info on any Conair product call: 1-800-3-CONAIR or visit us on the web at: www.conair.com

11PD121050

IB-10637

thank **you!**

for purchasing this CONAIR® product. For best results combine this product with the others in the YOU line from CONAIR®.

YOU
CURL



400°F Tourmaline Ceramic™ Styler
Model CD117

YOU
STYLE



4 Customizable Curls in One Setter
Model HL14

YOU
LINK & CURL



YOU REEL

1875 Watt Tourmaline Ceramic
2-IN-1 STYLER



CONAIR®

Instruction & Styling Guide
For 223XR Models

The YOU REEL™ 2-IN-1 STYLER is very effective, even at lower temperatures, and helps to give healthier-looking, shiny, more manageable hair with maximum styling control.

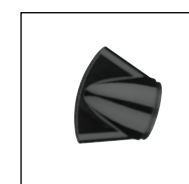
HIGH SPEED MOTOR increases the velocity at which air moves through the dryer and into your hair, helping you dry and style your hair faster.

TOURMALINE CERAMIC TECHNOLOGY will keep your hair healthy and shiny. It generates full spectrum, infrared heat and ions which work on hair molecules to dry them inside and out. This drying process is gentle and quick; it minimizes heat damage and makes hair less frizzy and more manageable. Tourmaline crystals generate ions that smooth the cuticle for silky, shiny hair.

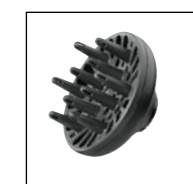
THE IONIZING FUNCTION generates a cloud of negative ions that can:

- neutralize the generally positive charge on flyaway, frizzy hair
- eliminate static electricity
- contribute to shine

GETTING TO KNOW YOUR DRYER



Concentrator



Diffuser

speed/temp.	hair type
low/cool	
low/warm	
high/hot	
cool shot	

BODY & VOLUME

To create extra volume, turn head upside down while drying. Position the air flow toward the roots for maximum lift. When hair is dry, toss head back and brush hair into place.



STRAIGHTENING

Work with hair in sections when creating a super straight look. Use a large round brush (approximately 2" in diameter), to smooth out as you dry.



MAKING WAVES

Tousled, natural-looking waves are easily created by grasping hair at the roots and scrunching between fingertips while drying. For curlier, wavier hair use the diffuser attachment.





Este mensaje sobre los...

GROUND
FAULT
CIRCUIT
INTERRUPTERS

(Interruptores de circuito contra fallas a tierra)

...¡Puede salvar una vida!

¡SI DEBE USAR EL SECADOR EN EL CUARTO DE BAÑO, INSTALE UN GFCI* AHORA!

Su electricista le puede ayudar a decidir cual sistema escoger – un sistema amovible que se conecta a la toma de corriente o un sistema permanente que él instalará. El Código Nacional de Electricidad ahora exige que todos los enchufes ubicados en los cuartos de baño, los garajes y las partes exteriores de las casas nuevas sean equipados con GFCI.

¿POR QUÉ NECESITA UN GFCI? La electricidad y el agua no deben juntarse. Si su aparato cayera al agua mientras esté conectado, una descarga eléctrica podría causar su muerte... **aunque el interruptor esté apagado.**



Un fusible o un interruptor de circuito regular no le protegerá en esta situación. Un GFCI ofrece más protección.

¡Un GFCI puede salvar su vida! ¡Comparado con ella, el precio es bajo! ¡No espere... instale uno ahora mismo!

* Un GFCI es un dispositivo sensible que reacciona inmediatamente a una pequeña pérdida de corriente, deteniendo el flujo de electricidad.

INSTRUCCIONES DE MANTENIMIENTO

Su secador requiere poco mantenimiento. No necesita lubricación. Para que funcione correctamente, debe mantenerlo limpio.

Cuando sea necesario limpiarlo, desconéctelo, permita que enfíe y saque el polvo y las pelusas de las aberturas de aire con un cepillo pequeño o el cepillo accesorio de una aspiradora. La superficie exterior del secador sólo se debe limpiar con un paño limpio.

El secador se recalentará si las aberturas de aire están bloqueadas u obstruidas. Si esto ocurriera, un sistema de seguridad apagará el secador o cortará la temperatura automáticamente para evitar daños al aparato o heridas. Si esto sucediera, desenchufe el aparato y permita que enfíe durante 10 a 15 minutos antes de encenderlo de nuevo. Asegúrese de que las ventilaciones de aire estén limpias.

PRECAUCIÓN

NUNCA jale, retuerza ni doble mucho el cable. Nunca lo enrolle con fuerza alrededor del aparato. Esto podría dañar la junta flexible que lo conecta al aparato, produciendo su ruptura o un cortocircuito. Revise el cable con frecuencia para asegurarse de que no esté dañado. **Deje de usar el aparato inmediatamente si el cable parece dañado o si el aparato dejara de funcionar o funcionara de manera intermitente.**

Si el cable o el aparato estuviesen dañados o si el aparato no funcionase correctamente, regréselo a un centro de servicio autorizado. No trate de repararlo.

ALMACENAJE - Importante

Después de usar el aparato, desconéctelo, permita que enfíe y guárdelo en un lugar seco y seguro, fuera del alcance de los niños. **No enrolle el cable alrededor del aparato.** Permita que el cable cuelgue o que la junta que lo conecta al aparato esté suelta y recta.

GARANTÍA LIMITADA DE TRES AÑOS

Conair reparará o reemplazará (a su opción) su aparato sin cargo por un periodo de 36 meses a partir de la fecha de compra si presentara defectos de materiales o fabricación.

Para obtener servicio técnico bajo esta garantía, regrese su aparato al Centro de Servicio indicado a continuación, junto con su recibo de compra y un cheque o giro postal de US\$7.00 por gastos de manejo y envío. Los residentes de California sólo necesitan dar una prueba de compra y deben llamar al 1-800-366-0937 para recibir instrucciones de envío. En ausencia del recibo de compra, el periodo de garantía será de 36 meses a partir de la fecha de fabricación.

CUALQUIER GARANTÍA, OBLIGACIÓN O RESPONSABILIDAD IMPLÍCITAS, INCLUYENDO PERO NO LIMITADAS A LA GARANTÍA IMPLÍCITA DE COMERCIABILIDAD Y APTITUD PARA UN PROPÓSITO ESPECÍFICO, ESTARÁN LIMITADAS POR LOS 36 MESES DE LA PRESENTE GARANTÍA ESCRITA. Algunos Estados no permiten limitaciones sobre la duración de una garantía implícita, de modo que las limitaciones mencionadas pueden no regir para usted.

CONAIR NO SERÁ RESPONSABLE, EN NINGÚN CASO, POR NINGÚN DAÑO ESPECIAL, INCIDENTAL O CONSECUENTE DEBIDO AL INCUMPLIMIENTO DE ESTA O CUALQUIER OTRA GARANTÍA, EXPRESA O IMPLÍCITA. Algunos Estados no permiten la exclusión o limitación de daños especiales, incidentales o consecuentes, de modo que las limitaciones mencionadas pueden no regir para usted.

Esta garantía le otorga derechos legales específicos y usted puede tener otros derechos que varían de un Estado a otro.

síganos en



Visítenos en www.conair.com

Para registrar su producto, visítenos en: www.conair.com/registration.

CENTRO DE SERVICIO

CONAIR CORPORATION
Service Department
7475 N. Glen Harbor Blvd
Glendale, AZ 85307

©2011 CONAIR CORPORATION

Para más información sobre cualquier producto de Conair, llame al 1-800-3-CONAIR o visítenos en: www.conair.com

11PD121050

4. Para realizar retoques rápidos entre lavados, rocíe un poco de agua sobre el cabello antes de secarlo.

5. Cuando use el secador para crear bucles y ondas, seque el cabello casi por completo usando un ajuste de temperatura bajo, luego fije el peinado usando el botón de aire frío.

CUERPO & VOLUMEN

Para dar más volumen al cabello, incline la cabeza hacia delante durante el secado. Dirija el flujo de aire hacia las raíces para obtener más cuerpo. Cuando el cabello esté seco, péinese en la forma deseada.

ALISADO

Trabaje sección por sección. Para alisar el cabello, estire cada sección con un cepillo redondo grande de aproximadamente 5 cm de diámetro.

HERMOSAS ONDAS

Para crear ondas despeinadas de apariencia natural, estruje las raíces con los dedos mientras seca el cabello. Para obtener ondas y rizos con más cuerpo, utilice el difusor de aire.

¡Gracias!

por comprar este producto de CONAIR®. Para lograr resultados óptimos, combine este producto con otros productos de la colección YOU de CONAIR®.

YOU
CURL



Plancha con placas de cerámica/turmalina capaz de alcanzar 360 °F
Modelo CS54

YOU
STYLE



Rulos calientes
1 aparato • 4 tipo de rizos
Modelo HL14

YOU
LINK &
CURL



FAMILIARÍCESE CON SU SECADOR



Concentrador



Difusor

Secador de 1875 vatios con rejilla de cerámica/turmalina
YOU
REEL™



CONAIR®

Instrucciones

Modelos 223XR

Su secador 2-en-1 YOU REEL™ seca el cabello de manera muy eficaz, incluso con calor bajo. Ayudará a mantener su cabello saludable, brillante y dócil mientras brindará máximo control durante el peinado.

EL MOTOR DE ALTO TORQUE incrementa la velocidad del flujo de aire adentro del secador y en el cabello para lograr un secado y un peinado más rápido.

LA TECNOLOGÍA CERÁMICA CON TURMALINA ayudará a mantener su cabello brillante y saludable. Genera calor infrarrojo e iones negativos que actúan al nivel molecular para secar el cabello desde adentro, lo cual logra un secado más rápido y suave para el cabello. Esta tecnología minimiza los daños normalmente causados por el calor, reduce el frizz y deja el cabello más dócil. Los cristales de turmalina generan iones que suavizan la cutícula y dejan el cabello brillante y sedoso.

LA FUNCIÓN IÓNICA genera una nube de iones negativos que pueden:

- Neutralizar la carga positiva en el cabello con frizz
- Eliminar la estática
- Agregar brillo

Escoja el ajuste deseado	
Velocidad/Calor	Tipo de cabello
LOW/COOL	Cabello delicado, fino o dócil
LOW/WARM	Cabello normal, espeso o tratado
HIGH/HOT	Cabello espeso, grueso o resistente
Botón de aire frío	Fija el peinado

14. **Mantenga su cabello alejado del aparato durante el uso. Mantenga su cabello alejado de las aberturas de aire.**

15. No utilice este aparato con un convertidor de voltaje.

GUARDE ESTAS INSTRUCCIONES DE OPERACIÓN

Para uso doméstico solamente. Úselo solamente con Corriente Alterna (60 Hz) de 110–125V AC. El cable de este aparato está dotado de una clavija polarizada (una pata es más ancha que otra). Como medida de seguridad, se podrá enchufar de una sola manera en la toma de corriente polarizada. Si no entrara en la toma de corriente, invíertela. Si aún no entrara completamente, comuníquese con un electricista. No intente ir en contra de esta función de seguridad.

IMPORTANTE

GUÍA DE OPERACIÓN PARA LOS SECADORES DE 1875 VATIOS

El usar este aparato en el mismo circuito o con el mismo fusible que otros aparatos podría activar el interruptor de circuito de 15 amperios o quemar un fusible de 15 amperios. **NUNCA reemplace el fusible por uno de mayor capacidad que la del circuito. Esto podría provocar un incendio eléctrico.**

1. Jale cuidadosamente el cable. Deje de jalar tras alcanzar la marca roja. No jale el cable con fuerza.

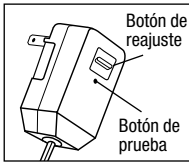
2. Enchufe y encienda el aparato.

3. Para guardar el cable: sostenga el aparato recto, lejos del rostro. Agarre la clavija en una mano y oprima el botón para guardar el cable con la otra. Oriente el cable de manera que no se fuerza. Si el cable no se retrae completamente, jálelo un poco y vuelva a enrollarlo, guiándolo en el sistema de enrollado. **SIEMPRE DESCONECTE EL CABLE ANTES DE GUARDARLO. NO PERMITA QUE NIÑOS JUEGUEN CON EL CABLE O EL SISTEMA DE ENROLLADO. ESTO PODRÍA PROVOCAR HERIDAS.**

PRUEBE EL CORTACIRCUITO DE SEGURIDAD ANTES DE CADA USO

Este aparato está dotado de un cortacircuito de seguridad llamado ALCI (Appliance Leakage Circuit Interrupter), que apaga el aparato inmediatamente si éste cayera al agua. Haga la prueba siguiendo para asegurarse de que el sistema de detección de agua funcione correctamente:

1. Enchufe el aparato y apriete el botón de prueba (véase el gráfico más abajo).
2. El aparato dejará de funcionar. Se oirá un clic y el botón de reinicio saltará.
3. Para reajustarlo, desconecte el aparato. Oprima el botón de reinicio y vuelva a conectar el cable.



4. **Si el cortacircuito de seguridad no funcionara correctamente, regrese el aparato a un centro de servicio autorizado.**

