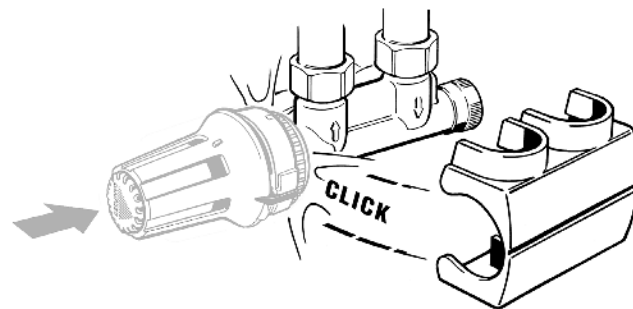


013R9301

013R9301

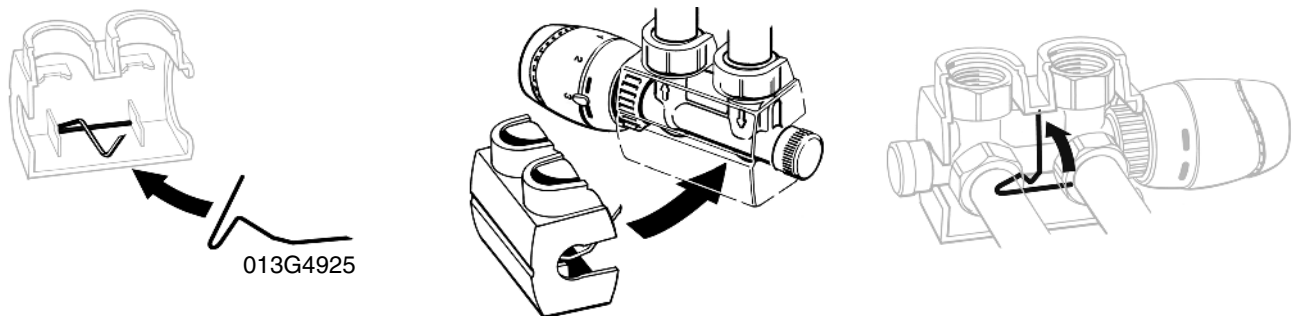
Auf Danfoss Fühlern mit Schnappbefestigung:  
Abdeckung einfach aufdrücken

Fitting the cover on Danfoss snap-lock sensors



Auf andere Fühlerelemente Festhaltefeder verwenden

Use spring as shown when fitting the cover on all other sensors



## Anleitung zur elektrostatischen Pulverbeschichtung der Abdeckkappe

<b>Material</b> .....	Noryl GTX 974 Schwarz
<b>Vorbehandlung</b> .....	Keine - das Material enthält leitende Komponente
<b>Temperatur</b> .....	Max. 180 °C 10 Minuten lang (wie Heizkörper)
<b>Lack</b> .....	Infralit PE/EP 8140 o.ä.
<b>Entfernung aufgenommener Feuchtigkeit</b> .....	10 minuten bei 180 °C trocknen
<b>Grundierung</b> .....	Keine
<b>Aufhängung</b> .....	Innen im Deckel befestigen
<b>Farbtöne</b> .....	Keine Einschränkung
<b>Helle farbe</b> .....	Min. 100 µ
<b>Dunkle farbe</b> .....	Schichtdicke nicht kritisch
<b>Schichtdicken</b> .....	Wie Heizkörper, ca 100 µ
<b>Weitere Informationen</b> .....	GE Plastics: Painting Guide

GE Plastics  
European Headquarters  
General Electric Plastics B.V.  
1 Plasticslaan, PO Box 117  
NL-4600 AC Bergen op Zoom  
The Netherlands  
Tel. (31)(164)292911  
Fax (31)(164)294940

General Electric Plastics GmbH  
Eisenstraße  
D-65428 Rüsselsheim  
Deutschland  
Tel. (49)(6142)6010  
Fax (49)(6142)65746

<b>Fehlersuche</b> .....	Orangenhaut: - mangelhaftes trocknen - zu kurze Trockenzeit - zu niedrige Temperatur
--------------------------	---

## Guidelines for electrostatic powder lacquering of cover

<b>Material</b> .....	Black Noryl GTX 974
<b>Pre-treatment</b> .....	None - the material contains conductive components
<b>Temperature</b> .....	Max. 180 °C for 10 minutes (as radiator)
<b>Lacquer</b> .....	Infralit PE/EP 8140 or similar
<b>Removal of absorbed moisture</b> ..	To be dried at 180 °C for 10 minutes
<b>Primer</b> .....	None
<b>Suspension</b> .....	To be fastened to inside of cover
<b>Colour shades</b> .....	All RAL shades
<b>Light shade</b> .....	Min. 100 µ
<b>Dark shade</b> .....	Layer thickness not critical
<b>Layer thickness</b> .....	As radiator, approx. 100 µ
<b>Further information</b> .....	GE Plastics: Painting Guide

GE Plastics  
European Headquarters  
General Electric Plastics B.V.  
1 Plasticslaan, PO Box 117  
NL-4600 AC Bergen op Zoom  
The Netherlands  
Tel. (31)(164)292911  
Fax (31)(164)294940

General Electric Plastics GmbH  
Eisenstraße  
D-65428 Rüsselsheim  
Deutschland  
Tel. (49)(6142)6010  
Fax (49)(6142)65746

<b>Fault-finding</b> .....	„Orange peel“: - inadequate drying - too short drying time - too low temperature
----------------------------	---