

## Uputstvo za upotrebu

DEFENDER soundbar zvučnik Z9 16 W

 defender



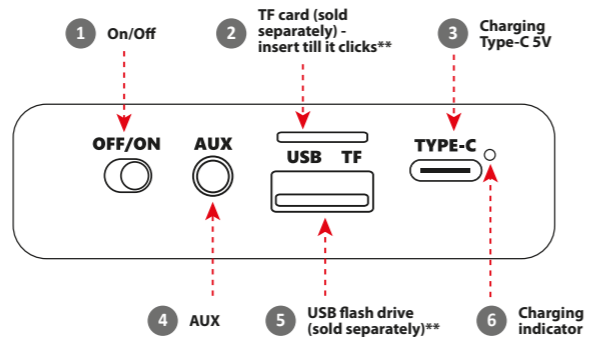
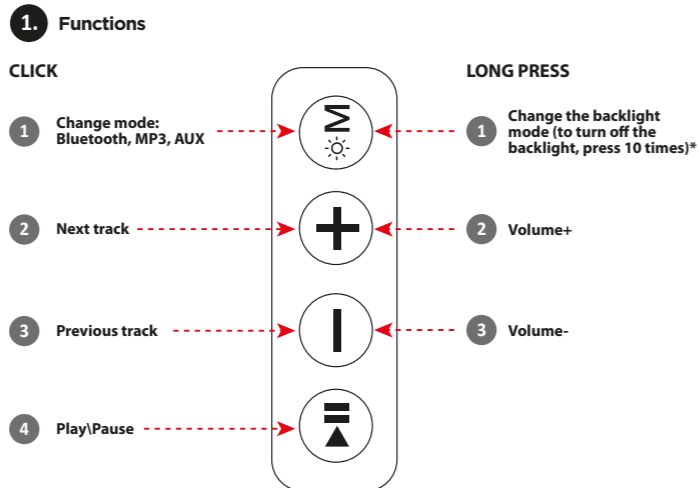
Tehnoteka je online destinacija za upoređivanje cena i karakteristika bele tehnike, potrošačke elektronike i IT uređaja kod trgovinskih lanaca i internet prodavnica u Srbiji. Naša stranica vam omogućava da istražite najnovije informacije, detaljne karakteristike i konkurentne cene proizvoda.

Posetite nas i uživajte u ekskluzivnom iskustvu pametne kupovine klikom na link:

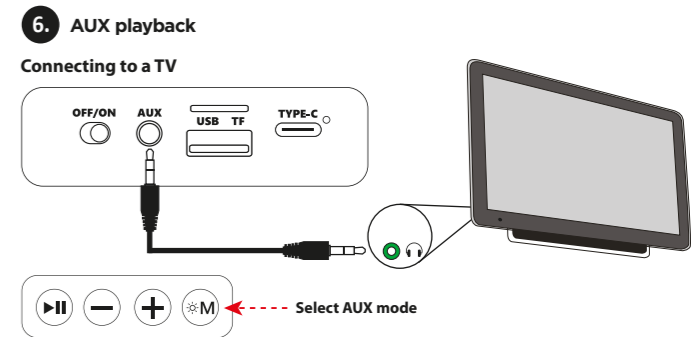
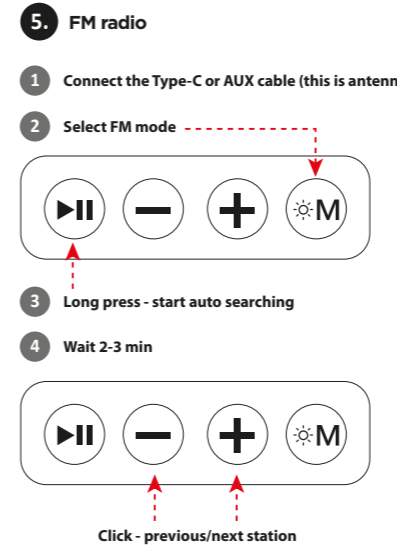
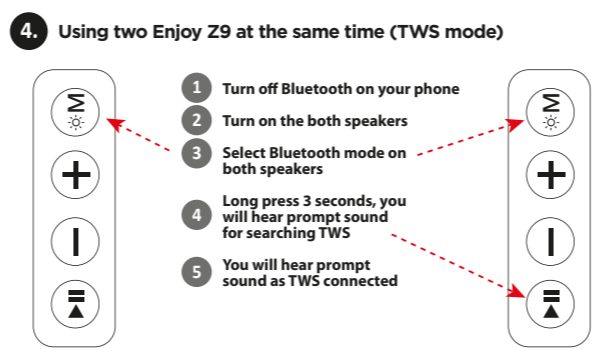
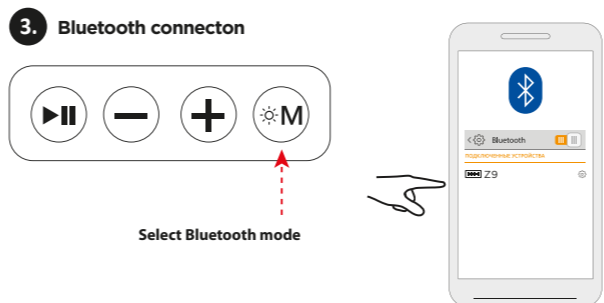
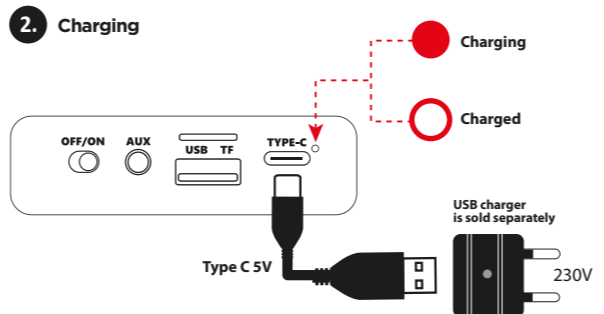
<https://tehnoteka.rs/p/defender-soundbar-zvucnik-z9-16-w-akcija-cena/>

Z9

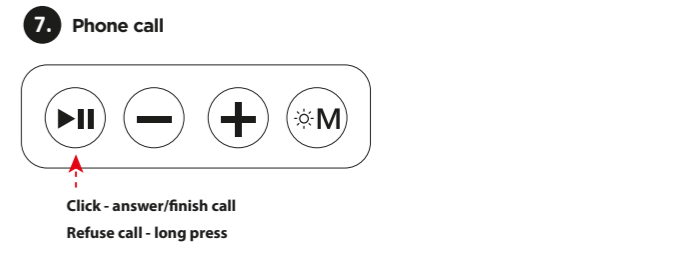
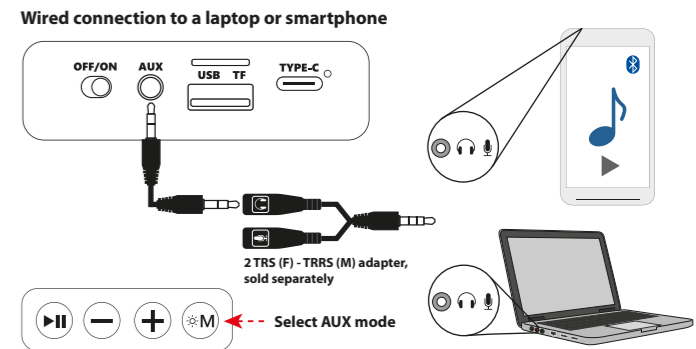
Sound bar  
Operation manual



\*When the speaker is operating with a backlight, there may be a slight background sound that can be heard in absolute silence; if it bothers you, turn off the backlight  
\*\*USB flash drive and TF drive must be up to 16GB in size and formatted in FAT32 system



ATTENTION: if the TV does not have a headphone output, you cannot connect a speaker to it!



## ARM

### 1 Գործառնյթներ

- Փոխելու նեժիւղ Bluetooth, MP3, AUX
- Հաչոցող ուղիւն
- Նախորդ երգը
- հաղպալ՝հաղպը երկայն սեղումով

1. Փոխել հենիւն լույսի նեժիւղ (հետիւն լույսը անջատելու համար սեղմել 10 անգամ)\*

2. Շափալ +

3. Շափալ -

- Միացում անջատում
- TF քարտ (վաճառվում է առանձին) - տեղադրել սիլիկն սեղովի\*\*
- Լիցքավորում Type-C 5V
- AUX
- USB ֆիշե կրիչ (վաճառվում է առանձին)\*\*

6.Լիցքավորման ցուցիչ
\*Երբ խոսակարգ գործում է հետեւի լույսի ներքո, կարող է լինել մի փոքր ֆոնային ծայլ, որը կարելի է լսել բացարձակ լուրջությամբ. եթե դա ձեզ անհանգստացնում է, անջատել հետեւի լույսը

\*\*USB ֆիշե կրիչը և TF կրիչը պետք է ունենան միջևև 16 Gբ չափի և ֆորմատավորված FAT32 համակարգով

### 2 Լիցքավորում

USB լիցքավորիչը վաճառվում է առանձին

Լիցքավորում

Լիցքավորված

### 3 Bluetooth միացում

Ընտրել Bluetooth նեժիւղ

4 Օգտագործելով երկու Enjoy Z9 միաժամանակ

(TWS նեժիւղ)

- Անջատել Bluetooth-ը ձեր հեռախոսում
- Միացրել երկու բարձրախոսները
- Երկու բարձրախոսների վրա է ընտրել Bluetooth նեժիւղ
- Երկար սեղմել 3 վայրկյան, դրք կօգտագործել TWS որդման արագ ծայլ
- Պոչ կլսել արագ ծայլը որպես TWS միացված
- Միացրել Bluetooth-ը հեռախոսում

### 5 FM րադիո

- Միացրել Type-C կամ AUX մակուիչը (սա ավանակար է)
- Ընտրել FM նեժիւղ
- Երկար սեղումով - սկսել ավտոմատ որդունը

4. Կլկաել 2-3 րոպե
Սեղմել - նախորդ / հաջորդ կայանը
\*ՏՆԱՆՈՒՄԱԳՈՐԴՅՈՒՆ. հետիւն լույսն անջատելը բարեալում է առիթի կարգավորումը

### 6 AUX նվագարկումը

Միացում հեռախոսաօդուցիկ
Ընտրել AUX նեժիւղ
ՈՐՀՇՐՈՐՈՐԳՅՈՒՆ. եթե հեռախոսաօդուցը ակայնջակալի չը յուկի, դուք չեք կարող բարձրախոս միացնել դրան
Լարթը և/ կամ պա smartfona simli օգոսլմա
2 TRS (F) - TRRS (M) adapteri, այրա սատիլ
AUX rejimini secin
7 Թեֆոն շոնցի
Kliklayin - շոնցո cavab verir/bitirin
Zangdan imtina et - uzun basin

### 7 Հեռախոսազանգ

Սեղմել - պատասխանել/ավարտել զանգը

Հրճարկել զանգիչ - երկար սեղմել

## AZE

### 1 Funksiyalar

kliklayin

- Dayisdirma rejimi: Bluetooth, MP3, AUX
- Nöybatı trek
- Əynalı trek
- Oynat/Pauza

Uzun basın

- Arxa işıq rejimini dəyişdirin (arxa işığı söndürmək üçün 10 dəfə basın)\*
- Şəfalı +
- Şəfalı -
- Hacmi+
- Hacmi-

- Yandırıb-söndürmə
- TF kartı (ayrıda satılır) - kiiklenən qədar daxil edin\*\*
- Type-C 5V şəjz edir
- DAП

5. USB flash sürücü (ayrıda satılır)\*\*

6. Doldurma göstəricisi
\*Dinamik arxa işıq ilə işləyərkən, mütləq sükəta eşidilə bilən bir əf fon səsi ola bilər, Əgər sizi narahat edərsə, arxa işığı söndürün

\*\*USB flash sürücü və TF sürücüsü 16 GB-a qədər ölçüdə olmalı və FAT32 sistemində formatlaşdırılmalıdır

### 2 Doldurma

USB şəjz cihazı ayrıca satılır

Doldurulur

Zaradızlı

### 3 Bluetooth bağlantısı

Bluetooth rejimini seçin

4 Eyni anda iki Enjoy Z9-dan istifadə (TWS rejimi)

- Telefonunuzda Bluetooth-u söndürün
- Hər iki dinamikı yandırın
- Hər iki dinamikı Bluetooth rejimini seçin
- 3 saniyə uzun basın, TWS axtarına üçün sürətli səs eşidəcəksiniz
- TWS kimi səsi səs eşidəcəksiniz
- Telefonda Bluetooth-u yandırın

### 5 FM radio

- Type-C və ya AUX kabelini qoşun (bu antenadır)
- FM rejimini seçin
- Uzun basın - avtomatik axtarışa başlayın
- 2-3 dəqiqə gözləyin

Kliklayin - əvvəlki/növbəti stansiya
Kliklayin - əvvəlki/növbəti stansiya
\*QEYD - arxa işığın söndürülməsi rədiounun tənzimlənməsinə yaxşılaşdır

### 6 AUX oxutma

Televizora qoşulur
AUX rejimini seçin
DİQQƏT: televizorda qulaqlıq çıxışı yoxdursa, ona dinamik qoşa bilməzsiz!
Laport və ya smartfona simli qoşulma
2 TRS (F) - TRRS (M) adapteri, ayrıca satılır
AUX rejimini secin
7 Թեֆոն շոնցի
Kliklayin - շոնցո cavab verir/bitirin
Zangdan imtina et - uzun basin

## BEL

### 1 Функцыі

Клікніце

- Рэжым змены: Bluetooth, MP3, AUX
- Даліі складба
- Папярэдні трэк
- Прайграванне/Паўза

Доўгі націск

- Змяніць рэжым падсвятлення (каб выключыць падсвятленне, націсніце 10 разоў)\*
- Гучнасць+
- Гучнасць-
- Укл выкл
- Карта TF (прадаецца асобна) - устаўце да пстрычкі\*\*
- TF kartı (ayrıda satılır) - kiiklenən qədar daxil edin\*\*
- Зарадка Type-C 5V
- ДАП

5. USB флэшка (прадаецца асобна)\*\*

6. Індыкатар зарадкі

\*Калі выступіла працье з падсветкай, можа быць невялікі фонывы гук, які можна пачуць у абсолютнай цішыні; Калі гэта вас турбуе, выключыце падсвятленне

\*\*USB-назапашальнік і TF-назапашальнік павінны мець падарк да 16 Гб і адфарматаваны ў сістэме FAT32

### 2 Зарадка

USB-зарядна прылада прадаецца асобна

Зарадка

Зарадзілі

### 3 Злучэнне Bluetooth

Выберыце рэжым Bluetooth

### 4 Выкарыстанне двух Enjoy Z9 адначасова (рэжым TWS)

- Выключыце Bluetooth на тэлефоне
- Уключыце абодва дынаміка
- Абярэцце рэжым Bluetooth на абодвух дынаміках
- Доўга націсніце 3 секунды, вы пачуеце хуткі гук дзяр пошуку TWS
- Вы пачуеце хуткі гук, як TWS, падключаны
- Уключыце Bluetooth на тэлефоне

### 5 FM-радыё

- Падключыце кабель Type-C або AUX (гэта антэна)
- Выберыце рэжым FM
- Доўгі націск - запуск аўтаматычнага пошуку
- Пачкайце 2-3 хвіліны

Націсніце - папярэдняя/наступная станцыя
\*УВАГА - адключэнне падсвятлення паяпляшае настройку радыё

### 6 Прайграванне AUX

Падключэнне да тэлевізара
Выберыце рэжым AUX
УВАГА: калі ў тэлевізара няма выхдау на навушнікі, падключыць калючка да яго нельга!
Правядное падключэнне да ноўтбука або смартфона
2 адпнтара TRS (F) - TRRS (M), прадаецца асобна
Выберыце рэжым AUX

### 7 Тэлефонны званок

Націсніце - адказаць/завяршыць выклік
Адмовіцца ад выкліку - доўгі націск

## CZ

### 1 Funkce

Klikněte

- Režim změny: Bluetooth, MP3, AUX
- Další skladba
- Předchozí skladba
- Spaustava

Lange drücken

- Změňte režim podsvícení (pro vypnutí podsvícení stiskněte 10krát)\*
- Hlasitost+
- Hlasitost-
- Zapnutí vypnutí
- TF karta (prodává se samostatně) – zásuňte, dokud nezazcvakne\*\*
- Nabíjení Type-C 5V
- DAП

5. USB flash disk (prodává se samostatně)\*\*

6. Indikátor de carga

\*Když reproduktor pracuje s podsvícením, může existovat velmi zvuk na pozadí, který lze slyšet v absolutním tichu; Pokud vás to vadí, vypněte podsvícení
\*\*USB flash disk a TF disk musí mít velikost až 16 GB a naformátované v systému FAT32

### 2 Nabíjení

USB nabíječka se prodává samostatně

Nabíjení

Nabito

### 3 Bluetooth připojení

Vyberte režim Bluetooth

### 4 Používání dvou Užijte si Z9 současně (režim TWS)

- Vypněte Bluetooth v telefonu
- Zapněte oba reproduktory
- Vyberte režim Bluetooth na obou reproduktorech
- Dlouhý stiskněte 3 sekundy, uslyšíte rychlý zvuk pro vyhledávání TWS
- Uslyšíte rychlý zvuk jako TWS připojení
- Zapněte v telefonu Bluetooth

### 5 FM rádio

- Připojte Type-C nebo AUX kabel (toto je anténa)
- Vyberte režim FM
- Podčkejte 2-3 min
- Klikněte na předchozí/následující stanici

\*PŘIZNÁMKÁ - vypnutím podsvícení se zlepší ladění
\*\*UVAHA - adklučené podsvětlení pаяплшае настройку радыё

### 6 Přehrávání AUX

Připojení k televizoru
Vyberte režim AUX
POZOR: pokud televizor nemá výstup na sluchátka, nelze k němu připojit reproduktor!
Kabelové připojení k notebooku nebo smartphonu
2 TRS (F) - TRRS (M) adaptér, prodává se samostatně
Vyberte režim AUX

### 7 Telefonní hovor

Klikněte - přijmout/ukončit hovor
Odmítnout hovor - dlouhě stisknutí

## DE

### 1 Funktionen

Hacer clic

- Modus ändern: Bluetooth, MP3, AUX
- Nächster Titel
- Vorheriges Lied
- Spaustause

Lange drücken

- Ändern Sie den Hintergrundbeleuchtungsmodus (um die Hintergrundbeleuchtung auszuschalten, drücken Sie zehnmal)\*
- Äänenvoimakkus+
- Helitusetus+
- Lautstärke-
- An aus
- TF-Karte (separat erhältlich) – einschieben, bis es klickt\*\*
- Aufladen über Type-C 5V
- AUX

5. USB-Stick (separat erhältlich)\*\*

6. Ladeanzeige

\*Wenn der Lautsprecher mit einer Hintergrundgeräusch arbeitet, kann es einen leichten Hintergrundgeräusch geben, der in absoluter Stille zu hören ist. Wenn es Sie stört, schalten Sie die Hintergrundbeleuchtung aus

\*\*USB-Flash-Laufwerk und TF-Laufwerk müssen bis zu 16 GB groß und im FAT32-System formatiert sein

### 2 Aufladen

Das USB-Ladegerät ist separat erhältlich
Aufladen

Berechnet

### 3 Bluetooth-Verbindung

Wählen Sie den Bluetooth-Modus

### 4 Verwendung von zwei Enjoy Z9 gleichzeitig (TWS-Modus)

- Schalten Sie Bluetooth auf Ihrem Telefon aus
- Schalten Sie beide Lautsprecher ein
- Wählen Sie auf beiden Lautsprechern den Bluetooth-Modus
- Lange Presse 3 Sekunden, Sie werden einen schnellen Klang für die Suche nach TWS hören
- Sie werden sofortige Klang als TWS hören, die verbunden sind
- Schalten Sie Bluetooth am Telefon ein

### 5 UKW-Radio

- Schließen Sie das Type-C- oder AUX-Kabel an (dies ist die Antenne).
- Wählen Sie den FM-Modus
- Langes Drücken – automatische Suche starten
- Warten Sie 2-3 Minuten

Klicken Sie auf - vorheriger/nächster Sender
\*HINWEIS – Durch Ausschalten der Hintergrundbeleuchtung wird der Radioempfang verbessert

### 6 AUX-Wiedergabe

Anschließen an einen Fernseher
Wählen Sie den AUX-Modus
ACHTUNG: Wenn der Fernseher keinen Kopfhörerausgang hat, können Sie keinen Lautsprecher daran anschließen!
Kabelgebundene Verbindung zu einem Laptop oder Smartphone

Wählen Sie den AUX-Modus

### 7 Telefonanruf

Klicken Sie auf - Anruf annehmen/beenden

Anruf ablehnen – lange drücken

## ES

### 1 Funciones

Hacer clic

- Modo de cambio: Bluetooth, MP3, AUX
- Siguiente pista
- Pista anterior
- Reducir o pausar Pulsación larga

- Cambiar el modo de retroiluminación (para apagar la retroiluminación, presione 10 veces)\*
- Volumen+
- Volumen-
- Encendido apagado
- Tarjeta TF (se vende por separado): insértela hasta que haga clic\*\*
- Carga Type-C 5V
- AUX

5. Unidad flash USB (se vende por separado)\*\*

6. Indicador de carga

\*Cuando el altavoz está operando con una luz de fondo, puede haber un ligero sonido de fondo que se puede escuchar en silencio absoluto; Si te molesta, apague la luz de fondo

\*\*La unidad flash USB y la unidad TF debe tener un tamaño máximo de 16 Gb y estar formateadas en el sistema FAT32

### 2 Cargando

El cargador USB se vende por separado

Cargando

Cargado

### 3 Conexión Bluetooth

Seleccione el modo Bluetooth

### 4 Usar dos Enjoy Z9 al mismo tiempo (modo TWS)

- Apague el Bluetooth en su teléfono
- Encienda ambos altavoces.
- Seleccione el modo Bluetooth en ambos altavoces.
- Long Presione 3 segundos, escuchará un sonido rápido para buscar TWS
- Escuchará el sonido de inmediato como TWS conectado
- Encienda el Bluetooth en el teléfono

### 5 radio FM

- Conecte el cable Type-C o AUX (esta es la antena)
- Seleccione el modo FM
- Pulsación larga: inicia la búsqueda automática
- Esper e 2-3 minutos

Haga clic en - estación anterior/siguiente

\*NOTA: apagar la luz de fondo mejora la sintonización de radio

### 6 Reproducción auxiliar

Conexión a un televisor
Seleccione el modo AUX
ATENCIÓN: si el televisor no tiene salida para auriculares, ¡no podrá conectarle un altavoz!
Conexión por cable a una computadora portátil o teléfono inteligente
Adaptador 2 TRS (F) - TRRS (M), se vende por separado
Seleccione el modo AUX

### 7 Llamada telefónica

Haga clic - responder/finalizar llamada
Rechazar llamada - pulsación larga

## EST

### 1 Funksioonid

Klõpsake

- Vaheta režiimi: Bluetooth, MP3, AUX
- Järgmine lugu
- Edellinen kappale
- Toista/Tauko

Pikk vajutus

- Taustvalgustuse režiimi muutmise (taustvalgustuse väljalülitamiseks vajutage 10 korda)\*
- Äänenvoimakkus+
- Helitusetus+
- Äänenvoimakkuus-
- Sisse välja
- TF-kaart (müüakse eraldi) – sisestage, kuni kostab klõpsatus\*\*
- Laadimine Type-C 5V
- AUX

5. USB-mälupulk (müüakse eraldi)\*\*

6. Laadimisindikaator

\*Kui kõlar töötab taustvalgusega, võib olla kerge tausthel, mida saab kuulda absoluutses vaikuses. Kui see häirib teid, lülitage taustvalgus välja

\*\*USB-mälupulk ja TF-draiv peavad olema kuni 16 GB suurusel ja vormindatud FAT32-süsteemis

### 2 Laadimine

USB-laadija müüakse eraldi

Laadimine

Laetud

### 3 Bluetooth-ühendus

Valige Bluetoothi režiim

### 4 Kahe Enjoy Z9 samaaegne kasutamine (TWS-režiim)

- Lülitage oma telefoni Bluetooth välja
- Lülitage mõlemad kõlarid sisse
- Valitse Bluetooth-tila molemmissa kaiuttimissa
- Pitka paina 3 sekuntia, kuulet nopeat äänen etsimään TWS
- Kuulete kiiret heli kui TWS ühendatud
- Lülitage telefoni Bluetoothi sisse

### 5 FM-raadio

- Ühendage Type-C- või AUX-kaabel (see on antenni)
- Valitse FM-tila
- Paina pitkään - aloita automaattinen haku
- Odota 2-3 minuuttia

Napsauta - edellinen/järgmine jaam

\*HUOMAA - taustavalon sammuttaminen parantaa radion viritystä

### 6 AUX-toisto

Yhdistäminen televisioon
Valitse AUX-tila
HUOMIO: jos televisiossa ei ole kuulokelahtöä, et voi kytkäe siihen kaiutintia!
Kiinteä yhteys kannettavaan tietokoneeseen tai älypuhelimien
2 TRS (F) - TRRS (M) sovitin, myydään erikseen
Valitse AUX-tila

### 7 Puhelinsoitto

Napsauta - vastaa/lopeteta puhelu
Estä puhelu - paina pitkäään

## FI

### 1 Toiminnot

Klikkaa

- Vaihda tila: Bluetooth, MP3, AUX
- Järgmine lugu
- Edellinen kappale
- Toista/Paus

Pitkä painallus

- Muuta taustavalotilaa (sammuta taustavalo painamalla 10 kertaa)\*
- Äänenvoimakkus+
- Äänenvoimakkuus-
- Sisse välja
- TF-kortti (myydään erikseen) - aseta, kunnes se napsahtaa\*\*
- Laadimine Type-C 5V
- AUX

5. USB-muistitikku (myydään erikseen)\*\*

\*Kun kaitaan toimii taustavalolla, voi olla pieni taustääni, joka voidaan kuulla absoluutsessa vaikeassa. Jos se häiritsee sinua, sammuta taustavalo

**HR/CNR**

#### 1. Функције

1. Promjena načina rada: Bluetooth, MP3, AUX
2. Sljedeća pjesma
3. Prethodna pjesma
4. Reproduciraj/Pauziraj

Dugi pritisak

1. Promijenite način pozadinskog osvjetljenja (za isključivanje pozadinskog osvjetljenja pritisnite 10 puta)\*
2. Glasnoća+
3. Glasnoća-
1. Uključeno, Isključeno

2. TF kartica (prodaje se zasebno) - umetnite dok ne klikne\*\*

3. Punjenje Type-C 5V

4. AUX

5. USB flash pogon (prodaje se zasebno)\*\*

6. Indikator punjenja

\*Kad zvučnik radi s pozadinskom osvjetljenjem, može postojati lagani pozadinski zvuk koji se može čuti u apsolutnoj tišini; Ako vas muči, isključite pozadinsko osvjetljenje

\*\*USB flash pogon i TF pogon moraju biti veličine od 16 GB i formatirani u FAT32 sustavu

#### 2. Punjenje

USB punjač se prodaje zasebno

Punjenje

Napunjeno

#### 3. Bluetooth veza

Odaberite Bluetooth način

#### 4. Upotreba dva Enjoy Z9 u isto vrijeme (TWS način rada)

1. Isključite Bluetooth na svom telefonu

2. Uključite oba zvučnika

3. Odaberite Bluetooth način rada na oba zvučnika

4. Dugi pritisnite 3 sekunde, čut čete brzi zvuk pretraživanja TWS

5. Čut čete brzi zvuk kao TWS povezani

6. Uključite Bluetooth na telefonu

#### 5. FM radio

1. Spojite Type-C ili AUX kabel (ovo je antena)

2. Odaberite FM način rada

3. Dugi pritisak - početak automatskog pretraživanja

4. Pritisnite 2-3 min

Kliknite - prethodna/sljedeća stanica

\*NAPOMENA - isključivanje pozadinskog osvjetljenja poboljšava ugađanje radija

#### 6. AUX reprodukcija

Srajanje na TV

Odaberite AUX mod

PAŽNJA: ako TV nema izlaz za slušalice, na njega ne možete spojiti zvučnik!

Žično povezivanje s prijenosnim računalom ili pametnim telefonom

2 TRS (F) - TRRS (M) adapter, prodaje se zasebno

Odaberite AUX mod

#### 7. Telefonski poziv

Kliknite - odgovorite/završite poziv

Odbijanje poziva - dugi pritisak

**HUN**

#### 1. Funkciók

1. Módváltás: Bluetooth, MP3, AUX
2. Következő szám
3. Előző szám
4. Lejátszás/Szünet

Hosszan nyomja meg

1. A háttérvilágítás mód módosítása (a háttérvilágítás kikapcsolásához nyomja meg 10-szer)\*
2. Hangerő+
3. Hangerő-
1. Kósu өшіру

2. TF kártya (külön megvásárolható) - kattanásig helyezze be\*\*

3. Töltés Type-C 5V

4. AUX

5. USB flash meghajtó (külön megvásárolható)\*\*

6. Zárjadtáу көрсеткіші

\*Amikor a hangszóró háttérvilágítással működik, akkor lehet egy enyhe háttérhang, amely abszolút csendben hallható; Ha ez zavar, kapcsolja ki a háttérvilágítást

\*\*Az USB flash meghajtónak és a TF meghajtónak legfeljebb 16 GB méretűnek kell lennie, és FAT32 rendszerben kell formázn

#### 2. Töltés

Az USB töltő külön vásárolható meg

Töltés

Töltött

#### 3. Bluetooth csatlakozás

Válassza a Bluetooth módot

#### 4. Két Enjoy Z9 egyidejű használat (TWS mód)

1. Kapcsolja ki a Bluetooth funkciót a telefonján

2. Kapcsolja be mindkét hangszórót

3. Mindkét hangszórón válassza ki a Bluetooth módot

4. Hosszú nyomja meg a 3 másodpercig, és hallja a Prompt Sound -ot a TWS kereséséhez

5. A prompt hangot úgy fogja hallani, hogy TWS csatlakoztatva

6. Kapcsolja be a Bluetooth funkciót a telefonon

#### 5. FM rádió

1. Csatlakoztassa a Type-C vagy AUX kábelt (ez az antena)

2. Válassza az FM módot

3. Hosszan lenyomva - indítsa el az automatikus keresést

4. Várjon 2-3 percer

Kattintson az előző/következő állomásra

\*MEGJEGYZÉS - a háttérvilágítás kikapcsolása javítja a rádióhangolást

#### 6. AUX lejátszás

Csatlakozás TV-hez

Válassza az AUX módot

FIGYELEM: ha a TV-n nincs fehallgató kimenet, nem csatlakoztathat hangszórót!

Vezetékes csatlakozás laptophoz vagy okostelefonhoz

2 db TRS (F) - TRRS (M) adapter, külön megvásárolható

Válassza az AUX módot

#### 7. Telefonhívás

Kattintson a - hívás fogadása/befejezése gombra

Hívás elutasítása - hosszan nyomja meg

**KAZ**

#### 1. Функциялар

1. Режимиң өзгерту: Bluetooth, MP3, AUX
2. Келесі трек
3. Алдыңғы трек
4. Ойнату/Узіліс

Ұзақ басыңыз

1. Артық жарық режимін өзгерту (артқы жарықты өшіру үшін 10 рет басыңыз)\*
2. Дыбыс+
3. Дыбыс-
1. Қосу өшіру

2. TF картасы (бөлек сатылады) - сырт еткенше салыңыз\*\*

3. Type-C 5V зарядтау

4. AUX

5. USB флэш-дискісі (бөлек сатылады)\*\*

6. Зарядтау көрсеткіші

\*Динамик артық жарығымен жұмыс істеп тұрған кезде, абсолютті тыныштықта естуге болатын шамалы дыбыс болуы мүмкін; Егер ол сізді мазаласа, артық жарығын өшіріңіз

\*\*USB флэш-дискісі мен TF дискінің өлшемі 16 Гб дейін және FAT32 жүйесінде пішімделген болуы керек

#### 2. Зарядтау

USB зарядтағыш бөлек сатылады

Зарядталуда

Зарядталған

#### 3. Bluetooth қосылымы

Bluetooth режимін таңдаңыз

#### 4. Бір уақытта екі Enjoy Z9 пайдалану (TWS режимі)

1. Телефонныңдағы Bluetooth функциясын өшіріңіз

2. Екі динамикті де қосыңыз

3. Екі динамикте де Bluetooth режимін таңдаңыз

4. 3 секунды ұзақ басыңыз, сіз TWS іздеу үшін қоңырауды естісіз

5. Сіз TWS қосылған кезде жедел дыбысты естісіз

6. Телефонда Bluetooth қосыңыз

#### 5. FM радиосы

1. Type-C немесе AUX кабелін қосыңыз (бұл антенна)

2. FM режимін таңдаңыз

3. Ұзақ басу - автоматты іздеуді бастау

4. 2-3 мин күтіңіз

Кликіңіз - алдыңғы/келесі станция

\*ЭКЕРТПЕ - артық жарықты өшіру радио баптауды жақсартады

#### 6. AUX ойнату

Теледидарға қосылу

AUX режимін таңдаңыз

НАЗАР АУДАРЫҢЫЗ: теледидарда құлақпаң шығысы шұшаквоқому, не можна до него подключить гłośniki!

Przewodowe połączenie z laptopem lub smartfonem

2 adaptery TRS (F) - TRRS (M), sprzedawane oddzielnie

AUX режимін таңдаңыз

#### 7. Телефон қоңырауы

Кликіңіз - одбierz/zakończ połączenie

Odrzuć połączenie - długie naciśnięcie

**PL**

#### 1. Funkcje

1. Zmień tryb: Bluetooth, MP3, AUX
2. Następnuy utwór
3. Poprzedni utwór
4. Redare/Pauza

Długie naciśnięcie

1. Zmień tryb podświetlenia (aby wyłączyć podświetlenie naciśnij 10 razy)\*
2. Dźwięc+
3. Dźwięc-
1. Wł./Wył

2. Karta TF (sprzedawana oddzielnie) - włóż aż do kliknięcia\*\*

3. Ładowanie Type-C 5V

4. AUX

5. Pamięć flash USB (sprzedawana oddzielnie)\*\*

6. Wskaźnik ładowania

\*Gdy głośnik działa z podświetleniem, może istnieć niewielki dźwięk tła, który można usłyszeć w absolutnej ciszy; Jeśli ci to przeszkadza, wyłącz podświetlenie

\*\*Napeł flash USB i dysk TF muszą mieć rozmiar do 16 GB i być sformatowane w systemie FAT32

#### 2. Ładowanie

Ładowarka USB jest sprzedawana osobno

Ładowanie

Naladowany

#### 3. Połączenie Bluetooth

Wybierz tryb Bluetooth

#### 4. Korzystanie z dwóch Enjoy Z9 jednocześnie (tryb TWS)

1. Wyłącz Bluetooth w swoim telefonie

2. Włącz oba głośniki

3. Wybierz tryb Bluetooth na obu głośnikach

4. Długa naciśnij 3 sekundy, usłyszysz dźwięk szybkiego wyszukiwania TWS

5. Usłyszysz dźwięk szybkiego jako połączony TWS

6. Włącz Bluetooth w telefonie

#### 5. Radio FM

1. Podłącz kabel Type-C lub AUX (jest to antena)

2. Wybierz tryb FM

3. Długie naciśnięcie – rozrządzenie automatycznego wyszukiwania

4. Poczekaj 2-3 minuty

Kliknij - poprzednia/następna stacja

\*NOTA - oprzeae luminii de fundal imbinătătește dostrójenie radia

#### 6. Odtwarzanie AUX

Podłączenie do telewizora

Selectați tryb AUX

UWAGA: jeżeli telewizor nie posiada wyjścia słuchawkowego, nie można do niego podłączyć głośnika!

Przewodowe połączenie z laptopem lub smartfonem

2 adaptery TRS (F) - TRRS (M), sprzedawane oddzielnie

AUX режимін таңдаңыз

#### 7. Rozmowa telefoniczna

Kliknij - odbierz/zakończ połączenie

Odrzuć połączenie - długie naciśnięcie

**RO**

#### 1. Funcții

1. Mod de schimbare: Bluetooth, MP3, AUX
2. Următoarea piesă
3. Piesa anterioară
4. Redare/Pauză

Apasare prelungită

1. Schimbați modul de iluminare de fundal (pentru a opri iluminarea de fundal, apăsați de 10 ori)\*
2. Volum+
3. Volum-
1. Pomit/Opriț

2. Card TF (vândut separat) - introduceți până se dă clic\*\*

3. Încărcare Type-C 5V

4. AUX

5. Unitate flash USB (se vinde separat)\*

6. Indicator de încărcare

\*Când difuzorul funcționează cu o lumină de fundal, poate exista un sunet de fundal ușor care poate fi auzit într -o tăcere absolută; Dacă vă deranjează, opriți lumina de fundal

\*\*Unitatea flash USB și unitatea TF trebuie să aibă o dimensiune de până la 16 GB și să fie formatare în sistem FAT32

#### 2. Încărcare

Încărcătorul USB se vinde separat

Încărcare

Încărcat

#### 3. Conexiune Bluetooth

Selectați modul Bluetooth

#### 4. Folosind două Enjoy Z9 în același timp (mod TWS)

1. Dezactivați Bluetooth pe telefon

2. Porniți ambele difuzoare

3. Selectați modul Bluetooth pe ambele difuzoare

4. Apăsați lung 3 secunde, veți auzi un sunet prompt pentru căutarea TWS

5. Veți auzi un sunet prompt ca TWS conectat

6. Porniți Bluetooth pe telefon

#### 5. Radio FM

1. Conectați cablul Type-C sau AUX (aceasta este antena)

2. Selectați modul FM

3. Apăsare lungă - începe căutarea automată

4. Așteptați 2-3 min

Faceți clic - stația anterioară/următoare

\*NOTA - oprirea luminii de fundal imbinătătește acordarea radioului

#### 6. Redare AUX

Conectarea la un televizor

Selectați modul AUX

ATENȚIE: dacă televizorul nu are ieșire pentru căști, nu puteți conecta un difuzor la acesta!

Conexiune prin cablu la un laptop sau smartphone

2 adaptare TRS (F) - TRRS (M), vândute separat

Selectați modul AUX

#### 7. Apel telefonic

Faceți clic pe - răspundeți/terminați apelul

Refuzați apelul - apăsaere lungă

**RU**

#### 1. Функции

1. Смена режима: Bluetooth, MP3, AUX
2. Следующий трек
3. Предыдущий трек
4. Воспроизведение/Пауза

Длинное нажатие

1. Изменить режим подсветки (чтобы выключить подсветку нажмите 10 раза)\*
2. Громкость+
3. Громкость-
1. Вкл./Выкл

2. microSD карта (приобретается отдельно) - установить до щелчка\*\*

3. Разъем для зарядки Type-C 5V

4. AUX

5. Флешка USB (приобретается отдельно)\*

6. Индикатор зарядки

\*В режиме работы колонки с подсветкой возможен небольшой фоновый звук, который слышен в абсолютной тишине, если он вам мешает отключите подсветку

\*\*Флешка (USB, microSD) должна быть размером до 16Гб и отформатирована в системе FAT32

#### 2. Зарядка

USB адаптер приобретается отдельно

Заряжается

Заряжен

#### 3. Соединение по Bluetooth

Выбрать режим Bluetooth

#### 4. Использование двух Z9 одновременно (режим TWS)

1. Отключите блютус на телефоне

2. Включите обе колонки

3. Выберите режим блютус на обеих колонках

4. Долго нажмите и удерживайте 3 секунды, вы услышите звуковой сигнал для поиска TWS.

5. Вы услышите звуковой сигнал при подключении TWS.

6. Включите блютус на телефоне

#### 5. FM радио

1. Подключить Type-C или AUX кабель (это антенна)

2. Выбрать режим FM

3. Нажать и удерживать 3 сек для старта автоматического поиска станций

4. Подождать 2-3 мин

Нажатие - предыдущая/следующая станция

\*ВАЖНО - отключение подсветки улучшает прием радио

#### 6. Прослушивание через линейный вход

Подключение к телевизору

Выбрать режим AUX

ВНИМАНИЕ: если у телевизора нет выхода на наушники, подключить к нему колонку нельзя!

Проводное подключение к ноутбуку или смартфону

2 переходник 2 TRS (F) - TRRS (M), приобретается отдельно

Выбрать режим AUX

#### 7. Телефонные звонки

Короткое нажатие - ответить/завершить звонок

Длинное нажатие - отключить звонок

**SLV**

#### 1. Funkcije

1. Spremeni način: Bluetooth, MP3, AUX
2. Naslednja skladba
3. Prejšnja skladba
4. Predvajaj/Premor

Dolg pritisk



**CZ**

## SOUND BAR NÁVOD NA POUŽITÍ

### Prohlášení o shodě

Statické, elektrické nebo vysokofrekvenční pole (rádiová zařízení, mobilní telefony, mikrovlnné trouby, elektrostatické výboje) mohou ovlivnit fungování tohoto zařízení. V případě rušení zvyšte vzdálenost od zařízení způsobující rušení.

#### Ochrana životního prostředí

Evropská směrnice 2002/96/EG a 2006/66/EU ustanovuje následující: Elektrická a elektronická zařízení stejně jako baterie nepatří do domovního odpadu. Spotřebitel se zavazuje odevzdat všechna zařízení a baterie pro uplnutí jejich životnosti do příslušných sběrů. Podrobnosti stanoví zákon příslušné země.

Symbol na produktu, návod k obsluze nebo balení na toto poukazuje. Recyklaci a jinými způsoby užitkování přispíváte k ochraně životního prostředí.

#### Podmínky pro bezpečné a účinné použití výrobku

##### Bezpečnostní opatření:

- Používejte výrobek pouze k stanovenému účelu použití.
- Nerozebírejte. Tento výrobek neobsahuje žádné součásti, které byste mohli opravovat. Pro údržbu a výměnu vadného výrobku obraťte se na společnost prodejce nebo na autorizované servisní středisko Defender. Když produkt přebíráte, zkontrolujte, zda je celistvý a zda uvnitř nejsou volně se pohybující objekty.
- Není vhodné pro děti do 3 let. Tento výrobek může obsahovat malé součásti.
- Ne dopouštějte zásahu vláhy na výrobek a dovnitř. Neponořujte výrobek do kapalín.
- Neuvstavujte výrobek vibračním a mechanickému zatížení, který by mohl způsobit mechanické poškození výrobku. V případě mechanického poškození na výrobek se nevztahuje žádná záruka.
- V případě viditelných poškození tento výrobek nepoužívejte. Nepoužívejte zjevně vadný výrobek.
- Nepoužívejte při teplotách nad nebo pod doporučenou teplotou (viz Návod k použití), při vzniku kondenzované vlhkosti a v agresivním prostředí.
- Neberte ústy.
- Nepoužívejte výrobek pro průmyslové, lékařské a výrobní účely.
- Pokud se přeprava zboží provádí při nízkých teplotách, před použitím nechte zboží ohřát v teplé místnosti (+16-25 °C) po dobu 3 hodin.
- Vypněte výrobek pokaždé, když neplánujete jej použít po delší dobu.
- Nepoužívejte výrobek při řízení vozidla, pokud výrobek je rušivý, a v případech, když vypnutí zařízení je stanovené záklernem.

**Vlastnosti** • Bluetooth 5.3 • LED podsvícení • Vestavná baterie • True Wireless Stereo (TWS) - schopnost spárovat dva samostatné reproduktory přes Bluetooth do systému reproduktorů 2.0 • Vestavné pasivní radiátory • Vestavný MP3-přehrávač • Podpora USB disků a MicroSD karet • Vestavné FM rádio • AUX audio vstup • Konektor TYPE C • Gumové nožičky zabraňují klouzáni na stůlu • Funkce hands free **Technické parametry** • Typ akustického systému: aktivní • Zvukové schéma: stereo, 2.0 • Celkový výstupní výkon (RMS): 16 W • Signál / šum poměr: 75 dB • Frekvenční pásmo: 100–20000 Hz • Širokopásmový reproduktor: 2 x 2 " • Impedance reproduktorů: 3 Ohm • Nabíjení: od USB, 5 V, Li-Ion akumulátor • kapacita akumulátoru: 2000 mA·h • Napětí baterie: 3.7 V • Typ baterie: typ 18650 - 1 ks • Výdrž baterie při 50 % / 75% maximální hlasitosti: 5 / 4 h • Doba nabíjení baterie: 3 h • Délka napájecího kabelu: 0,5 m • Délka AUX-kabelu: 1 m • Počet světelných režimů: 10 • Rozsah rádiových kmitočtů: 87.5–108,0 MHz • Anténa: jako přídatná anténa se používá připojený napájecí kabel • Maximální podporovaná velikost paměťové karty/USB flash disku: 32 GB • Podporovaný typ souborů: FAT32 • Formáty přehrávání zvuku: WAV, MP3 • Korpusový materiál: umělá hmota • kov • Barva: černá **Sestavení** • Reproduktorový systém • Návod na použití • Kabel Type-C • AUX kabel

Dovozce: Defender Technology OÜ, Betooni str 11, 11415, Tallinn, Estonia

Výrobce: China Electronics Shenzhen Company. Address: 35/F, Block A, Electronics Science & Technology Building, Shennan Zhonglu, Shenzhen, China. Made in China.

Doba použitelnosti neomezená. Životnost — 2 roky.

Datum výroby: viz sériové číslo na obalu a/nebo produktu uprostřed: xxxxxDDMMYYxxxxx

Výrobce si vyhrazuje právo na změnu konfigurace a technických charakteristik uvedených v této příručce.

Nejnovější a úplná verze příručky je k dispozici na [www.defender-global.com](http://www.defender-global.com)

Vyrobeno v Číně.

**DE**

## SOUND BAR ANLEITUNG

### Konformität

Unter Einwirkung von starken statischen, elektrischen oder hochfrequenten Feldern (Funkanlagen, Mobiltelefone, Mikrowellen-Entladungen) kann es zu Funktionsbeeinträchtigungen des Gerätes (der Geräte) kommen. Versuchen Sie in diesem Fall, die Distanz zu den störenden Geräten zu vergrößern.

#### Entsorgung

Dieses Gerät nicht im unsortierten Hausmüll entsorgen. An einer ausgewiesenen Sammelstelle für Elektro- und Elektronik-Altgeräte entsorgen. Dadurch tragen Sie zum Schutz der Ressourcen und der Umwelt bei. Für weitere Information wenden Sie sich bitte an Ihren Händler oder die örtlichen Behörden.

#### Regeln und Bedingungen für sichere und effektive Nutzung der Ware:

##### Vorsichtsmaßnahmen:

- Die Ware nur bestimmungsgemäß nutzen.
- Nicht zerlegen. Dieses Erzeugnis enthält keine Bestandteile, die selbständig repariert werden können. Wegen der Wartung und Austausch des fehlerhaften Erzeugnisses wenden Sie sich an den Verkäufer oder das autorisierte Service-Zentrum von Defender. Bei Entgegennahme der Ware überzeugen Sie sich bitte, dass die Ware unversehrt ist und sich keine frei beweglichen Teile im Inneren vorhanden sind.
- Vor Kindern bis 3 Jahre fernhalten. Das Erzeugnis kann kleine Teile enthalten.
- Das Eindringen von Feuchte auf das Erzeugnis und in das Innere vermeiden. Das Erzeugnis nicht in die Flüssigkeit tauchen lassen.
- Das Erzeugnis nicht den Vibrationen bzw. mechanischen Belastungen aussetzen, die die mechanischen Schäden verursachen können. Bei mechanischen Schäden wird keine Garantie übernommen.
- Bei sichtbaren Schäden nicht nutzen. Das wissentlich nicht intakte Erzeugnis nicht nutzen.
- Nicht unter bzw. über den angegebenen Temperaturen (s. hierfür Gebrauchsanweisung), sowie bei Bildung von Kondensat und in aggressiven Medien nutzen.
- Nicht in den Mund nehmen.
- Die Ware nicht für gewerbliche, medizinische oder betriebliche Zwecke nutzen.
- Bei Transport der Ware unter den Minustemperaturen, die Ware vor Inbetriebnahme im warmen Raum (+16-25 °C) ca. 3 Stunden erwärmen lassen.
- Das Gerät jedes Mal abschalten, wenn sein dauernder Betrieb nicht geplant ist.
- Das Gerät nicht beim Fahren eines Fahrzeuges nutzen, soweit es die Aufmerksamkeit ablenkt sowie in den gesetzlich vorgesehenen Fällen.

**Besonderheiten** • Bluetooth 5.3 • LED-Beleuchtung • Eingebauter Akkumulatur • True Wireless Stereo (TWS) — möglicher Anschluss von zwei getrennten Säulenboxen über Bluetooth ans Sound-System 2.0 • Eingebaute passive Strahler • Integrierter MP3-Player • Unterstützung von USB-Speichern und MicroSD-Karten • Eingebauter FM-Empfänger • AUX-Audioeingang • Steckplatz TYPE C • Gummifüße verhindern das Gleiten nach der Fläche des Tisches • Funktion Hands free **Eigenschaften** • Lautsprecher-Typ: aktive • Schallschaltung: Stereo, 2.0 • Gesamtausgangsleistung (RMS): 16 W • Verhältnis Signal/Rauschen: 75 dB • Frequenzbereich: 100–20000 Hz • Breitbandlautsprecher: 2 x 2 " • Widerstand der Lautsprecher: 3 Ohm • Speisung: von USB SV, Li-Ion-Akku • Akkukapazität: 2000 mA·h • Akkuspannung: 3.7 V • Batterietyp: Formfaktor 18650 - 1 St • Die Akkulaufzeit beträgt 50% / 75% der maximalen Lautstärke: 5 / 4 Std • Akkuladezeit: 3 St • Länge des Stromkabels: 0,5 m • Länge des AUX-Kabels: 1 m • Anzahl der Lichtmodi: 10 • Funkfrequenzbereich: 87.5–108,0 MHz • Antenne: Als Zusatzantenne wird das angeschlossene Versorgungskabel benutzt • Maximale unterstützte Speicherkapazität Speicherkarte / USB-Stick: 32 GB • Unterstützer Speichermediumdateisystemtyp: FAT32 • Formate zum Abspielen von Audios: WAV, MP3 • Gehäuse-Stoff: Kunststoff + Metall • Farbe: schwarz **Ausführung** • Sound-System • Anleitung • Kabel Type-C • AUX-Kabel

Importeur: Defender Technology OÜ, Betooni str 11, 11415, Tallinn, Estonia.

Hersteller: China Electronics Shenzhen Company. Address: 35/F, Block A, Electronics Science & Technology Building, Shennan Zhonglu, Shenzhen, China. Made in China.

Unbefristete Nutzungsdauer. Lebensdauer — 2 Jahre.

Herstellungsdatum: Siehe Verpackung und/oder Seriennummer des Produktcenters: xxxxxDDMMYYxxxxx Der Hersteller behält sich das Recht vor, die Änderungen an der Ausstattung und technischen Daten in dieser Anleitung vorzunehmen. Die aktuelle und vollständige Version der Anleitung finden Sie auf der Webseite [www.defender-global.com](http://www.defender-global.com)

Hergestellt in China.

**EN**

## SOUND BAR OPERATION MANUAL

### Declaration of Conformity

Operation of device (devices) may be affected by strong static, electrical or high-frequency fields (radio installations, mobile telephones, microwaves, electrostatic discharges)/ If occurs, Try increasing the distance from the devices causing the interface.

#### Disposal of batteries, electrical and electronic equipment

This sign on the product, its batteries or package indicates that the product cannot be disposed together with domestic waste. It should be delivered to an appropriate batteries, electrical and electronic equipment collecting and recycling company.

#### **Terms and conditions of safe and efficient use of the product**

##### Usage precautions:

- Use the product for its intended purpose only.
- Do not disassemble. This product does not contain parts that are entitled to self-sufficient repair. On the question of maintenance and replacement of a failed item apply to a dealer or Defender authorized service center. While receiving the product make sure that it is unbroken and there are no freely moving objects inside the product.
- Keep away from children under the age of 3. May contain small parts.
- Keep away from humidity. Never immerse the product in liquids.
- Keep away from vibrations and mechanical stresses, which can cause mechanical damaging of the product. In case of mechanical damage no warranties are provided.
- Do not use in the presence of visual damage. Do not use when the product is obviously defective.
- Do not use the product at temperatures below and above recommended temperatures (see the operation manual), under the conditions of humidity evaporation, as well as in hostile environment.
- Do not put into the mouth.
- Do not use the product for industrial, medical or manufacturing purposes.
- In case when shipment of the product was conducted in subzero temperatures, then before operating, the product should be kept in a warm placement (+16-25°C or 60-77°F) within 3 hours.
- Turn off the device each time, when it is not planned to use it for extended period of time.
- Do not use the device while driving the vehicle, if it is diverted attention, and in other cases when the law obliges you to turn off the device.

**Features** • Bluetooth 5.3 • LED backlight • Built-in battery • True Wireless Stereo (TWS) - an option to pair two separate speakers into one 2.0 speaker system • Built-in passive drivers • Built-in MP3 player • USB flash drives and MicroSD card support • Built-in FM-receiver • Audio-in AUX port • TYPE C connector • Rubber feet prevent slipping along the table surface • Hands free function **Specification** • Speaker system type: active • Sound scheme: stereo, 2.0 • Total output power (RMS): 16 W • Signal to noise ratio: 75 dB • Frequency range: 100–20000 Hz • Broadband speaker: 2 x 2 " • Speaker driver impedance: 3 Ohm • Power supply: via USB, 5V, Li-Ion battery • Battery capacity: 2000 mA·h • Battery voltage: 3.7 V • Battery type: form factor 18650 - 1 pc • Battery life at 50% / 75% of maximum volume: 5 / 4 hrs • Battery charging time: 3 hrs • Power supply cable length: 0.5 m • AUX cable length: 1 m • Number of backlight modes: 10 • Tuner frequency range: 87.5–108.0 MHz • Aerial: the connected power cable is used as an additional antenna • Maximum supported capacity of memory card / USB flash drives: 32 GB • Supported file system type of storage media: FAT32 • Audio file formats: WAV, MP3 • Housing material: plastic + metal • Color: black **Package contents** • Speaker system • Operation manual • Type-C jack cable • AUX cable

IMPORTER: Defender Technology OÜ, Betooni str 11, 11415, Tallinn, Estonia.

Manufacturer: China Electronics Shenzhen Company. Address: 35/F, Block A, Electronics Science & Technology Building, Shennan Zhonglu, Shenzhen, China. Made in China.

Unlimited shelf life. Service life is 2 years.

Date of Manufacture: See package and/or product center serial number: xxxxxDDMMYYxxxxx Manufacturer keeps the right to change package contents and specifications indicated in this manual. The latest and detailed operation manual is available at [www.defender-global.com](http://www.defender-global.com)

Made in China.

**ES**

## SOUND BAR INSTRUCCIÓN

### Declaración de conformidad

El funcionamiento del dispositivo (dispositivos) puede verse afectado por estática fuertes, campos eléctricos o de alta frecuencia (instalaciones de radio, teléfonos móviles, microondas, descargas electrostáticas). Si esto ocurre, intente aumentar la distancia de los dispositivos que causan la interferencia.

#### Eliminación

No deseché este aparato como residuo doméstico convencional. Devuélvalo a un punto de recogida de reciclado de piezas eléctricas y electrónicas WEEE. Con ello ayudará a preservar los recursos naturales y a proteger el medio ambiente. Contactar con su vendedor o las autoridades locales para obtener más información.

#### **Reglas y condiciones del uso seguro y eficaz del producto**

##### Medidas de precaución:

- Utilice el producto como es debido directamente.
- No despiece el producto. El producto no contiene piezas que se puedan reparar de forma independiente. En lo que se refiere al mantenimiento y sustitución del artículo defectuoso póngase en contacto con la empresa vendedora o con el servicio de asistencia técnica autorizado Defender. Al aceptar el producto asegúrese de su integridad y de que dentro no haya objetos que se muevan con facilidad .
- No está destinado para el uso de los niños menores de 3 años. Puede contener piezas pequeñas.
- Evite que la humedad pase sobre el producto y dentro de él. No ponga el producto en líquidos.
- No someta el producto a vibraciones ni a cargas mecánicas que puedan causar lesiones mecánicas del artículo. En el caso de que haya lesiones mecánicas no se ofrecerá ninguna garantía para el producto.
- No use el producto si tiene defectos visibles. No use dispositivos obviamente defectuosos.
- No use el producto a temperaturas más bajas ni más altas que las recomendadas (ver el manual del usuario), así como en casos de humedad condensada y en el medio agresivo.
- No ponga el producto en la boca.
- No utilice el producto para fines industriales, médicos o productivos.
- En el caso de que el transporte del producto se haya efectuado a temperaturas bajo cero, antes de empezar a explotar el producto deje que éste se caliente en un local cálido (+16-25 °C) durante 3 horas.
- Apague el dispositivo cada vez que no planea utilizarlo durante un largo periodo de tiempo.
- No utilice el dispositivo mientras conduzca un vehículo si el dispositivo desvía su atención, así como en los casos en que la desconexión del dispositivo está prevista por la ley.

**Características** • bluetooth 5.3 • luz de fondo LED • Batería integrada • True Wireless Stereo (TWS): una opción para emparejar dos altavoces separados en un sistema de altavoces 2.0 • Controladores pasivos incorporados • Reproductor de MP3 incorporado • Unidades flash USB y compatibilidad con tarjetas MicroSD • Receptor FM incorporado • Puerto auxiliar de entrada de audio • Conector TIPO C • Los pies de goma evitan el deslizamiento sobre la superficie de la mesa. • Función manos libres. **Especificación** • Tipo de sistema de altavoces: activo • Esquema de sonido: estéreo, 2.0 • Potencia de salida total (RMS): 16 W • Relación señal-ruido: 75 dB • Rango de frecuencia: 100–20000 Hz • Altavoz de banda ancha: 2 x 2" • Impedancia del controlador del altavoz: 3 ohmios • Alimentación: via USB, 5V, batería Li-Ion • Capacidad de la batería: 2000 mAh·h • Voltaje de la batería: 3,7 V • Tipo de batería: factor de forma 18650 - 1 ud. • Duración de la batería al 50%/75% del volumen máximo: 5/4 horas • Tiempo de carga de la batería: 3 horas • Longitud del cable de alimentación: 0,5 m • Longitud del cable auxiliar: 1 m • Número de modos de retroiluminación: 10 • Rango de frecuencia del sintonizador: 87.5–108,0 MHz • Antena: el cable de alimentación conectado se utiliza como antena adicional • Capacidad máxima admitida de tarjeta de memoria/unidades flash USB: 32 GB • Tipo de medio de almacenamiento del sistema de archivos compatible: FAT32 • Formatos de archivos de audio: WAV, MP3 • Material de la carcasa: plástico + metal • De color negro **Contenidos del paquete** • Sistema de altavoces • Operación manual • Cable conector Type-C • cable auxiliar

IMPORTADOR: Defender Technology OÜ, Betooni str 11, 11415, Tallinn, Estonia.

Fabricante: China Electronics Shenzhen Company. Address: 35/F, Block A, Electronics Science & Technology Building, Shennan Zhonglu, Shenzhen, China. Made in China.

Vida útil ilimitada. La vida útil es de 2 años.

Fecha de fabricación: consulte el embalaje y/o el número de serie del centro del producto: xxxxxDDMMYYxxxxx El fabricante se reserva el derecho de cambiar el contenido del paquete y las especificaciones indicadas en este manual. El manual de funcionamiento más reciente y detallado está disponible en [www.defender-global.com](http://www.defender-global.com)

Fabricado en China.

**EST**

## SOUND BAR INSTRUKTSIOON

### Vastavusdeklaratsioon

Staatiliseld, elektri- või kõrgsagedusväljad (raadioseadmed, mobiiltelefonid, mikrolaineahjud, elektrostaatiliseld laengud) võivad mõjutada seadme (seadmete) funktsioneerimist. Häirete korral suurendada kaugus seadmest mis põhjustab häireid.

#### Akude, elektri- ja elektroonikaseadmete taastumine

See sümbol toetel, toote patareivil või pakendil tähendab, et toodet ei tohi taastuda koos olmejäätmetega. Teda tuleb tarnida patareite, elektri- ja elektroonikaseadmete kogumise ja taastumise ettevõttesse.

#### **Toodet ohutu ja efektiivse kasutamise tingimused**

##### Ettevaatusabinõud:

- Kasutage toodet üksnes sellel ettenähtud eesmärgil.
- Ärge võtke lahti. See toode ei sisalda sobivaid iseseisvaid remondile osi. Hoolduse ja defektse toote andemise puhul, palun võtke ühendust ettevõtte-edasimüüjaga või autoriseeritud Defender teeninduskeskusega. Toote kätte saamisel, kontrollige tema terviklus ja selles vabalt liikuvate objektide puudumine.
- Ei sobi alla 3-aastastele. Võib sisaldada väikseid osi.
- Ära laske niiskust toote sisse. Ärge raputage toote vedelikku.
- Ärge jätke toodet vibratsioonile ja mehaanilise pingele, mis võib põhjustada toote mehaanilised vigastused. Toote mehaanilist kahjustuste korral jääb toode ilma garantiita.
- Ärge kasutage toodet nähtavate kahjustuste puhul. Ärge kasutage defektne seadet.
- Ärge kasutage üle või alla soovitatava temperatuuril (vt. Kasutusjuhend), kondenseerunud niiskuse ja agressiivse keskkonna puhul.
- Ärge võtke suhu.
- Ärge kasutage toodet tööstuse, meditsiini või tootmise eesmärgil.
- Kui toote transporteerimine toimus madalal temperatuuril, enne toodet kasutamist tuleb seda soojendada soojas ruumis (+16-25°C) 3 tundi jooksul.
- Lülitage seade välja iga kord, kui seda ei kasutatakse pikka ajal.
- Ärge kasutage seadet sõiduki juhtimisel, juhul kui seade häirib tähelepanu, ja juhul, kui seadme väljalülitus on seadusega ettenähtud.

**Funktsioonid** • Bluetooth 5.3 • LED taustvalgus • Sisseehitatud aku • True Wireless Stereo (TWS) – võimalus siduda kaks eraldi kõlarit üheks 2.0 kõlarisüsteemiks • Sisseehitatud passiivsed draiverid • Sisseehitatud MP3-mängija • USB-mälupalkude ja MicroSD-kaardi tugi • Sisseehitatud FM-vastuvõtja • Helisignend AUX port • C-tüüpi pistik • Kummist jalad takistavad libisemist mööda laua pinda • Käed vabad funktsioon

#### **Spetsifikatsioon**

• Kõlarisüsteemi tüüp: aktiivne • Heliskeem: stereo, 2.0 • Koguväljundvõimsus (RMS): 16 W • Signaali ja müra suhe: 75 dB • Sagedusvahemik: 100–20000 Hz • Lairiba kõlar: 2 x 2" • Kõlaridraiveri impedants: 3 oomi • Toide: USB kaudu, 5V, Li-Ion aku • Aku maht: 2000 mA·h • Aku pinge: 3,7 V • Aku tüüp: kujutegur 18650 - 1 tk • Aku tööaeg 50% / 75% maksimaalselt taustvalgustuse: 5/4 tundi • Aku laadimisaja: 3 tundi • Toitejuhtme pikkus: 0,5 m • AUX kaabli pikkus: 1 m • Haulistvalgustuse režiimide arv: 10 • Tuneri sagedusvahemik: 87.5–108,0 MHz • Antenn: ühendatud toitekaablit kasutatakse liiasantennina • Mälukaardi / USB-mälupalkude maksimaalne toetatud maht: 32 GB • Toetatud salvestussüsteemi failisüsteemi tüüp: FAT32 • Helifailivormingud: WAV, MP3 • Korpuse materjal: plastik + metall • Värv: must **Paki sisu** • Kõlarisüsteem • Kasutusjuhend • Type-C pistikupesa kaabel • AUX kaabel

IMPORTIJA: Defender Technology OÜ, Betooni str 11, 11415, Tallinn, Estonia.

Tootja: China Electronics Shenzhen Company. Address: 35/F, Block A, Electronics Science & Technology Building, Shennan Zhonglu, Shenzhen, China. Made in China.

Piiramatu säilivusaeg. Kasutusaeg on 2 aastat.

Võlmalistamise kuupäev: vaata seeriaunumbrit pakendil ja/või tootel keskel: xxxxxDDMMYYxxxxx

Tootjal on õigus muuta käesolevas juhendis toodud pakendi sisu ja spetsifikatsioon. Ususim ja üksikasjalik

kasutusjuhend on saadaval aadressil [www.defender-global.com](http://www.defender-global.com)

Tehud Hiinas.





**Сәйкестік декларациясы**  
Құрылғының (құрылғылардың) жұмыс істеуіне статикалық, электрлік немесе жоғары жиілікті өрістер (радиоаппаратура, ұялы телефондар, шағын толқынды пештер, электрстатикалық разрядтар) әсер етуі мүмкін. Тұндыған кезде кедергі келтіретін құрылғылар арақашықтықты арттырыңыз.

**Батарея, электрлік және электронды жабықтың қорғау кодаге жарату**  
Тауардың, тауарға арналған батареядағы немесе қаптамадағы бұл белгі, тауарды тұрмыстық қалдықтармен бірге қорғауға жаратуға болмайтындығын білдіреді. Ол батарея, электрлік және электронды жабықтыңды жинау мен қорғауға жарату бойынша компанияларға жеткізілуі тиіс.

**Тауарды қауіпсіз және тиімді қолдану тәртібі мен шарттары**  
**Сақтық шаралары:**

1. Тауарды тек тікелей тағайындалуы бойынша қолданыңыз.
2. Бөлшектеміңіз. Берілген бұйымда өзіндік жөндеуге жататын бөлшектер жоқ. Қызмет көрсету және бұзылған бұйымды ауыстыру сұрақтары бойынша саатушы-фирмаға немесе Defender авторластырылған сервис орталығына жүгініңіз. Тауарды қабылдауда оның тұтастығына және ішінде еркін орна ауыстыратын зағандың жоқ екеніне көз жеткізіңіз.
3. Жасқа дейінгі балаларға арналмаған. Усақ бөлшектер болуы мүмкін.
4. Бұйымға және оның ішіне ылғалдың кіруін жібермеңіз. Бұйымды сұйықтықтарға салмаңыз.
5. Тауардың механикалық зақымдалуына әкелуі мүмкін, бұйымның сілкіну және механикалық жүктелуін жібермеңіз.
6. Бұйымның көрінетін зақымдалуы кезінде қолданбаңыз. Көрінеу бұзылған құрылғыны қолданбаңыз.
7. Ұсынылған температурадан төмен немесе жоғары температурада, конденсациялайтын ылғалдың тұндыағанда, сондай-ақ агрессивалық ортада қолданбаңыз (пайдаланушы нұсқауын қараңыз).
8. Ауызға салуға болмайды.
9. Бұйымды өнеркәсіптік, медициналық және өндірістік мақсатта қолданбаңыз.
10. Егер тауардың тасымалдануы теріс температурада жүргізілсе, пайдалану алдында тауарға жылы бөлмеде (+16-25 °C) 3 сағат көлемінде жылынуға мүмкіндік беру керек.
11. Узақ уақыт аралығында қолдану жоқарланбаған жағдайда, құрылғыны әр жолы сөндіріңіз.
12. Егер құрылғы көңілсізді алаңдататын жағдайда, көлік құралын жүргізу барысында, сондай-ақ құрылғыны сөндіру заңмен қарастырылған жағдайда қолданбаңыз.

Арнайы сақтау, тасымалдау және орналастыру шарттары қарастырылмаған. Қызмет мерзімі аяқталғаннан кейін бұл бұйымды қорғауға барлық мемлекеттік нормативтердің және заңдардың талаптарына сәйкес орындауы тиіс.

**Мақсаты:** акустикалық жүйе - дыбыс шығаруға арналған құрылғы

**Ерекшеліктері** • Bluetooth 5.3 • Жарық диодты көмескі жарық • Кіріктірілген аккумулятор • True Wireless Stereo (TWS) — акустикалық 2.0 жүйеге Bluetooth бойынша екі бөлшек қолқоналарды тұйіндістері мүмкіндігі • Кіріктірілген пассивті саулелендіргіштер • Кіріктірілме MP3-плеер • USB жинақтауыштары мен MicroSD картасын қолдау • Кірістірілген FM-қабылдағышы • AUX аудиокірісі • Ағытпасы - TYPE C • Резиналы аяқтары үстел үстіңде сырғуды болдырмайды • Hands free функциясы **Техникалық сипаттамасы** • Акустикалық жүйенің түрі: беспаян • Дыбыстық шығарушы: стерео, 2.0 • Сомалық шығарыс қуаттылық (RMS): 16 Вт • Сигнал (шу арақтыңына): 75 дБ • Жілік: диапазон: 100–20000 Гц • Кең жолақты динамик: 2 x 2" • Динамиктер көдерісі: 3 Ом • Қуат көзі: USB-ден, 5 В, Li-Ion аккумулятор • Аккумулятордың сыйымдылығы: 2000 мА•ч • Аккумулятор кернеуі: 3.7 В • Қуат элементтері түрі: форм-фактор 18650 • 1 дана • Аккумулятордан жұмыс істеу уақыты максималды дыбыс қаттылығынан 50% / 75%: 5 / 4 сағ • Аккумуляторды зарядтау уақыты: 3 сағ • Қуат көзі қабілінің ұзадылығы: 0.5 м • AUX қабілінің ұзадылығы: 1 м • Жарық режімдерінің саны: 10 • Радиожиілікті диапазон: 87.5–108.0 МГц • Антенна: қосылған қуат қабелі қосымша антенна ретінде қолданылады • Жад картасының/ USB-флеш-жинақтауышының қолданылатын максималды көлемі: 32 GB • Жад тасымалдаушысының файлдық жүйесінің қолдауышы: FAT32 • Аудионы қосу форматы: WAV, MP3 • Корпустың материалы: пластик + металл • Түс: қара **Жинитығы** • Акустикалық жүйесі • Нұсқаулық • Туре-C кабелі • AUX кабелі

Импорртаушы: ООО «ТД Компания Дефендер» Адрес: 127030 г. Москва, внтер.г. муниципальный округ Тверской, ул. Суцеская, д. 27, строение 2, этаж 3, помещеение III, комната 3, офис 63.  
Өндіруші: China Electronics Shenzhen Company, Address: 35/F, Block A, Electronics Science & Technology Building, Shennan Zhonglu, Shenzhen, China. Made in China.  
Шектеулі сақтау мерзімі. Пайдалану мерзімі - 3 ай. Келіпдік мерзімі - 3 ай.  
Defender уақилетті сервистік орталықтары – сілтеме бойынша қараңыз.  
https://kz.defender-global.com/places/service  
Өндірілген күні: Қаптаманы және/немесе өнім орталығының сериялық нөмірін қараңыз: xxxxxxDDMMYYxxxx  
Өндіруші осы нұсқаулықта көрсетілген пакеттің мазмұны мен сипаттамаларын өзгерту құқығын сақтайды. Соңғы және егжей-тегжейлі пайдалану жөніндегі нұсқаулық www.defender-global.com сайтында қол жетімді қытайда жасалған.



**Deklaracja zgodności**  
Na działanie urządzenia (urządzeń) mogą mieć wpływ silne pola statyczne, elektryczne lub pola o wysokiej częstotliwości (instalacje radiowe, telefony komórkowe, mikrofalówki, wyładowania elektrostatyczne). Wrazie wystąpienia prosimy zwiększyć odległość od urządzeń powodujących zakłócenia.

**Utilizarea**  
Nie wyrzucać urządzenia do ogólnego domowego kosza na śmieci. Należy je oddać w specjalnym punkcie zbiórki elektrycznego i elektronicznego przeznaczonego do recyklingu. W ten sposób przyczynia się ze sprzedawcą lub odpowiednim urzędem.

**Uwagi dotyczące bezpiecznego i skutecznego użytkowania produktu**

- Ostrzeżenia:**
1. Używać produkt zgodnie z przeznaczeniem.
  2. Nie rozbiierać. Niniejszy produkt nie zawiera części, nadających się do samodzielnej naprawy. W sprawach związanych z obsługą lub wymianą uszkodzonego produktu należy się kontaktować ze sprzedawcą lub z autoryzowanym centrum serwisowym Defender. Przy odbiorze należy się upewnić, iż urządzenie jest jednolite i nie zawiera w środku swobodnie przemieszczających się przedmiotów.
  3. Produkt nie jest przeznaczony dla dzieci w wieku poniżej 3 lat, ponieważ może zawierać małe elementy.
  4. Nie dopuszczaj przedostania się wilgoci na powierzchnię i do środka produktu. Nie zanurzaj w wodzie.
  5. Nie narażaj produktu na wibracje i obciążenia mechaniczne, mogące doprowadzić do uszkodzeń mechanicznych produktu. Gwarancja na produkt nie jest udzielana przy wykryciu uszkodzeń mechanicznych.
  6. Nie używaj produktu z widocznymi uszkodzeniami. Niedopuszczalne jest rozmyślne użycie urządzenia ewidentnie uszkodzonego.
  7. Nie używaj w temperaturach wyższych lub niższych od zalecanych (patrz instrukcję obsługi), przy skondensowaniu się pary wodnej oraz w środowisku agresywnym.
  8. Nie brać do ust.
  9. Nie używaj produktu do celów przemysłowych, medycznych lub produkcyjnych.
  10. Jeżeli produkt był transportowany przy temperaturze ujemnej, przed rozpoczęciem eksploatacji należy pozwolić urządzeniu ogrzać się w ciepłym pomieszczeniu (+16–25°C) w ciągu 3 godzin.
  11. Wyłączaj urządzenie za każdym razem, gdy planowana jest dłuższa przerwa w korzystaniu.
  12. Nie używaj urządzenia podczas prowadzenia pojazdu w przypadku, gdy urządzenie rozprasza uwagę, oraz w przypadkach, gdy obowiązek wyłączenia urządzenia jest określony przez prawo.

**Funkcje** • Bluetooth 5.3 • Podświetlenie diodami • Wbudowana bateria • True Wireless Stereo (TWS) - opcja sparowania dwóch oddzielnych głośników w jeden system głośników 2.0 • Wbudowane pasywne emitory • Wbudowany odtwarzacz MP3 • Słoty na USB-pendrive i MicroSD kart • Wbudowany FM-odbiornik • Wejście audio AUX • Złącze TYPE C • Nóżki gumowe zapobiegająceślizganiu się po powierzchni stołu • Funkcja "wolne gese" **Specyfikacji** • Rodzaje głośników: aktywne • Schemat dźwiękowy: wejście stereo, 2.0 • Moc wyjściowa (RMS): 16 W • Stosunek sygnał/hłas: 75 dB • Zakres częstotliwości: 100–20000 Hz • Głośnik szerokopasmowy: 2 x 2" • Opór elektryczny głośników: 3 Ohm • Zasilanie: USB, 5V, Akumulator litowo-jonowy • Pojemność akumulatora: 2000 mА•h • Napięcie akumulatora: 3.7 V • Typ baterii: format 18650 - 1 sztuka • Żywność baterii przy 50% / 75% maksymalnej głośności: 5 / 4 godz. • Czas ładowania baterii: 3 godz. • Długość kabla zasilającego: 0.5 m • Długość kabla AUX: 1 m • Liczba trybów oświetlenia: 10 • Zakres częstotliwościowy: 87.5–108.0 MHz • Antena: podłączony kabel zasilający służy jako dodatkowa antena • Maksymalny obsługiwany rozmiar karty pamięci / USB flash drive: 32 GB • Obsługiwane pliki multimedialne: FAT32 • Obsługiwane formaty audio: WAV, MP3 • Materiał obudowy: plastik + metal • Kolor: czarny **Kompletowanie** • System akustyczny • Instrukcja • Kabel Type-C • Kabel AUX

Importer : Defender Technology OÜ, Beetoni str 11, 11415, Tallinn, Estonia.

Product: China Electronics Shenzhen Company, Address: 35/F, Block A, Electronics Science & Technology Building, Shennan Zhonglu, Shenzhen, China. Made in China.

Neograniczonzy okres ważności: Żywność — 2 lata.  
Data produkcji: Patrz opakowanie i/lub numer seryjny w centrum produktu: xxxxxxDDMMYYxxxxx  
Producent zastrzega sobie prawo do zmiany konfiguracji i parametrów technicznych określonych w niniejszej instrukcji. Najnowsza i pełna wersja instrukcji jest dostępna na stronie internetowej www.defender-global.com  
Wyprodukowano w Chinach.



**Declarație de concordanță**  
Asupra funcționării aparatului (aparatur) pot să influențeze cîmpurile statice, electrice și cele de frecvență înaltă (aparatul radio, telefonatele celulare, cîuptoarele cu microunde, descărcările de curent electric static). În cazul apariției acestora măriți distanța de la aparatul, care cauzează acest bruiet.

**Instrucțiuni pentru protecția mediului înconjurător**  
Din momentul aplicării directivelor europene 2002/96/UE în dreptul național sunt valabile următoarele: Aparatele electrice și electronice nu pot fi salubritate cu gunoii menajor. Consumatorul este obligat conform legii să predea aparatele electrice și electronice la sfârșitul duratei de utilizare la locul de colectare publice sau înapoi de unde au fost cumpărate. Detaliile sunt reglementate de către legislația țării respective. Simbolul de pe produs, în instrucțiunile de utilizare sau pe ambalaj indică aceste reglementări. Prin recidarea, revalorificarea materialelor sau alte forme de valorificare a aparatelor scoase din uz aduceți o contribuție importantă la protecția mediului nostru înconjurător.

**Regulile și condițiile de siguranță și folosire eficientă a produsului**

**Măsuri de precauție:**

1. Produsul a se folosi numai cu scopul destinației directe.
2. Nu demontați. Acest articol nu conține piese, care pot fi reparate separat. În cea ce privește deservirea tehnică și schimbarea articolului defect adresați-vă la vânzătorul autorizat sau la centrul autorizat de deservire tehnică Defender. La primirea produsului comingeți-vă că dânsul este integral și nu există în interiorul dânsului obiecte care se deplasează liber.
3. Nu este destinat copiilor sub 3 ani. Poate conține piese mici.
4. Nu admiteți accesul umidității pe suprafața articolului sau în interiorul dânsului. Nu scufundați articolul în substanțe lichide.
5. Nu sunpeți articolul sub influența vibrațiilor și a sarcinilor mecanice, care sunt capabile să aducă la deteriorarea mecanică a produsului. În cazul existenței deteriorărilor mecanice, produsului nu se acordă nici un fel de garanții.
6. Nu folosiți articolul în cazul prezenței deteriorărilor vizibile. Nu folosiți intenționat aparatul știind despre faptul că este deteriorat.
7. A nu se folosi la temperaturi mai reduse sau mai inalte de cele recomandate(vezi manualul de utilizare), în cazul apariției umezelii condensate și de asemenea în medii agresive.
8. A nu se introduce în gură.
9. A nu se folosi articolul în scopuri industriale, medicinale sau de producție.
10. În cazul, în care transportarea produsului a fost efectuată la temperaturi negative, înainte de a începe exploatarea trebuie trebuie acordată posibilitatea produsului de a se încălzi la temperatura încăperii (+16–25°C) îndelungul a 3 ore.
11. Deconectați aparatul de fiecare dată, când nu planificați să îl folosiți o perioadă mai îndelungată de timp.
12. Nu folosiți aparatul în timpul conducerii mijloacului de transport, în cazul în care, aparatul distrage atenția, și de asemenea în acele cazuri, când deconectarea aparatului este prevăzută de legislație.

**Particularitățile** • Bluetooth 5.3 • Iluminare cu LED-uri • Baterie încorporată • True Wireless Stereo (TWS) - posibilitatea de a asocia două difuzoare separate prin Bluetooth intr-un sistem de difuzoare 2.0 • Radiatoare pasive încorporate • MP3-player integrat • Compatibilitate cu stick-uri USB și carduri memorie MicroSD • Receptor FM încorporat • Intrare audio AUX • Mufa TYPE C • Picioarele din cauciuc previn alunecarea pe suprafața mesei • Funcția Hands free

**Specificațiile tehnice** • Tipul sistemului de difuzoare: activ • Schema sonoră: stereo, 2.0 • Putere totală de ieșire (RMS): 16 W • Proporția semnal/zgomot: 75 dB • Diapazonul frecvențelor: 100–20000 Hz • Difuzor de bandă largă: 2 x 2" • Rezistența difuzoarelor: 3 Ohm • Alimentare: 5V de la conuinea USB, Acumulator Li-Ion • Capacitatea acumulatorului: 2000 mА•h • Tensiunea bateriei: 3.7 V • Tipul bateriei: factor de formă 18650 - 1 bucată • Timp de lucru a bateriei la 50% / 75%: din volumul maxim: 5 / 4 ore • Timp de încărcare a bateriei: 3 ore • Lungimea cablului de alimentare: 0.5 m • Lungimea cablului AUX: 1 m • Numărul de moduri de lumină: 10 • Diapazonul frecvențelor radio: 87.5–108.0 MHz • Antena: cablul de alimentare conectat este folosit ca antenă suplimentară • Dimensiunea maximă acceptată a cardului de memorie/unității flash USB: 32 GB • Tip de sistem de fișiere media acceptat: FAT32 • Formate de redare audio: WAV, MP3 • Materialul copului: plastic + metal • Culoare: negru **Set** • Sistemul audio • Instrukciunea • Cablu Type-C • Cablu AUX

Importatorul: Defender Technology OÜ, Beetoni str 11, 11415, Tallinn, Estonia.

Productör: China Electronics Shenzhen Company, Address: 35/F, Block A, Electronics Science & Technology Building, Shennan Zhonglu, Shenzhen, China. Made in China.

Termenul de valabilitate nu este limitat. Durata de viață — 2 ani.  
Data fabricației: Vezi ambalaj și/sau numărul de serie și al centrului de produs: xxxxxxDDMMYYxxxxx  
Producătorul își rezervă dreptul de a modifica configurația și caracteristicile tehnice specificate în acest manual. Cea mai recentă și recentă versiune a manualului este disponibilă pe www.defender-global.com  
Produs în China.



**Декларация соответствия**  
На функционирование устройства (устройств) могут повлиять статические, электрические или высокочастотные поля (радиоаппаратура, мобильные телефоны, микроволновые печи, электростатические разряды). В случае возникновения увеличьте расстояние от устройства, вызывающего помехи.

**Утилизация батарейек, электрического и электронного оборудования**  
Этот знак на товаре, батарейках к товару или на упаковке означает, что товар не может быть утилизирован вместе с бытовыми отходами. Он должен быть доставлен в компанию по сбору и утилизации батареек, электрического и электронного оборудования.

**Правила и условия безопасного и эффективного использования товара**

**Меры предосторожности:**

1. Использовать товар только по прямому назначению.
2. Не разбирать. Данное изделие не содержит частей, подлежащих самостоятельному ремонту. По вопросам обслуживания и замены неисправного изделия обращайтесь к фирме-продавцу или в авторизованный сервисный центр Defender. При приеме товара убедитесь в его целостности и отсутствии внутри свободно перемещающихся предметов.
3. Не предназначен для детей до 3-х лет. Может содержать мелкие детали.
4. Не допускать попадания влаги на изделие и внутрь его. Не опускать изделие в жидкости.
5. Не подвергать изделие вибрациям и механическим нагрузкам, способным привести к механическим повреждениям товара. В случае наличия механических повреждений никаких гарантий на товар не дается.
6. Не использовать при видимых повреждениях изделия. Не пользоваться заводом неисправным устройством.
7. Не использовать при температурах ниже или выше рекомендуемых (см. инструкцию пользователя), при возникновении конденсируемой влажности, а также в агрессивной среде.
8. Не брать в рот.
9. Не использовать изделие в промышленных, медицинских или производственных целях.
10. В случае, если транспортное средство находится в условиях повышенной температуры, перед началом эксплуатации нужно дать товару согреться в теплом помещении (+16–25 °C) в течение 3 часов.
11. Выключать устройство каждый раз, когда не планируете использовать его в течение длительного периода времени.
12. Не использовать устройство при вождении транспортного средства в случае, если устройство отвлекает внимание, а также в тех случаях, когда отключение устройства предусмотрено законом.

Специальные условия хранения, транспортировки и реализации не предусмотрены. Утилизация этого изделия по завершении его срока службы должна выполняться в соответствии с требованиями всех нормативов и законов.

**Назначение:** акустическая система — устройство для воспроизведения звука.

**Особенности:** Bluetooth 5.3 • Светодиодная подсветка • Встроенный аккумулятор • True Wireless Stereo (TWS) — возможность сопряжения двух отдельных колонок по Bluetooth в акустическую 2.0 систему • Встроенные пассивные излучатели • Встроенный MP3-плеер • Поддержка USB-накопителей и MicroSD-карт • Встроенный FM-приемник • AUX-вход • Разъем TYPE C • Резиновые накладки предотвращают скольжение по поверхности стола • Функция Hands free **Характеристики** • Тип акустической системы: активная • Звуковая схема: стерео, 2.0 • Суммарная выходная мощность (RMS): 16 Вт • Соотношение сигнал/шум: 75 дБ • Диапазон частот: 100–20000 Гц • Широкополосный динамик: 2 x 2" • Сопротивление динамиков: 3 Ом • Питание: от USB, 5 В, Li-Ion аккумулятор • Емкость аккумулятора: 2000 мА•ч • Напряжение аккумулятора: 3.7 В • Тип элементов питания: форм-фактор 18650 - 1 шт • Время работы от аккумулятора на 50% / 75% от максимальной громкости: 5 / 4 часа • Время зарядки аккумулятора: 3 часа • Длина кабеля питания: 0.5 м • Длина AUX-кабеля: 1 м • Количество световых режимов: 10 • Радио-частотный диапазон: 87.5–108.0 МГц • Антенна: в качестве дополнительной антенны используется подключенный кабель питания • Максимальный поддерживаемый объем карты памяти / AUX-флеш-накопителя: 32 GB • Поддерживаемый тип файловых систем носителя памяти: FAT32 • Форматы воспроизведения аудио: WAV, MP3 • Материал корпуса: пластик + металл • Цвет: чёрный **Комплектация** • Акустическая система • Инstrukция • Кабель Type-C • AUX-кабель

Импортер в РФ: ООО «ТД Компания Дефендер» Адрес: 127030 г. Москва, вн.тер.г. муниципальный округ Тверской, ул. Суцеская, д. 27, строение 2, этаж 3, помещеение III, комната 3, офис 63.  
Өндіруші: China Electronics Shenzhen Company, Address: 35/F, Block A, Electronics Science & Technology Building, Shennan Zhonglu, Shenzhen, China. Made in China.  
Шектеулі сақтау мерзімі. Пайдалану мерзімі - 3 ай. Келіпдік мерзімі - 3 ай.  
Defender уақилетті сервистік орталықтары – сілтеме бойынша қараңыз.  
https://defender-global.com/places/service  
Өндірілген күні: Қаптаманы және/немесе өнім орталығының сериялық нөмірін қараңыз: xxxxxxDDMMYYxxxxx  
Өндіруші осы нұсқаулықта көрсетілген пакеттің мазмұны мен сипаттамаларын өзгерту құқығын сақтайды. Соңғы және егжей-тегжейлі пайдалану жөніндегі нұсқаулық www.defender-global.com сайтында қол жетімді қытайда жасалған.



**Izjava o skladnosti**  
Na delovanje naprave (naprav) lahko vplivajo močna statična, električna ali visokofrekvenčna polja (radijske napeljava, mobilni telefoni, mikrovalovne pečice, elektrostatični razselektrivne) / Če se zgodi, poskusite povečati oddaljenost od naprave, ki povzroča vmesnik.

**Odstranjevanje baterij, električne in elektronske opreme**  
Z znak na izdelku, njegovih baterijah ali embalaži pomeni, da izdelek ni mogoče odvračiti skupaj z gospodinjstvi odpadki. Dostavi ga je treba ustreznemu podjetju za zbiranje in recikliranje električnih in elektronskih naprav.

**Pogoji varne in učinkovite uporabe izdelka**

**Previdnostni ukrepi:**

1. Izdelek uporabljajte samo za predvideni namen.
2. Ne razstavljajte. Ta izdelek ne vsebuje delov, ki so upravičeni do samozadostnega popravila. Glede vprašanj vzdrževanja in zamenjave okvarjenega izdelka se obrnite na prodajalca ali pooblaščenih servisni center družbe Defender. Med prejemom izdelka se prepričajte, da je neprekinjen in da v njem ni prosto premikajočih se predmetov.
3. Hranite ločeno od otrok, mlajših od 3 let. Lahko vsebuje majhne dele.
4. Hranite izdelek od vlage. Izdelek nikoli ne potaplajte v tekočine.
5. Pazite, da ni vibracij in mehanskih napetosti, ki lahko povzročijo mehanske poškodbe izdelka. V primeru mehanskih poškodb garancija ni dana.
6. Ne uporabljajte v primeru vidnih poškodb. Ne uporabljajte, če je izdelek očitno pokvarjen.
7. Izdelek ne uporabljajte pri temperaturah pod in nad priporočenimi temperaturami (glejte navodila za uporabo), v pogojih izhlapevanja vlage in v sovražnem okolju.
8. Ne dajajte v usta.
9. Izdelek ne uporabljajte v industrijske, medicinske ali proizvodne namene.
10. Če je bila pošiljka izdelka opravljena pri temperaturah pod ničlo, je treba izdelek pred uporabo v tren urah hraniti na toplem (+ 16-25 ° C ali 60-77 ° F).
11. Napravo izklopite vsakič, ko je ne nameravate uporabljati dlje časa.
12. Naprave ne uporabljajte med vožnjo vozila, če je nanj preusmerjena pozornost, in v drugih primerih, ko vas zakon obvezuje, da napravo izklopite.

**Lastnosti** • Bluetooth 5.3 • LED svetilnice ozadja • Vgrajena baterija • True Wireless Stereo (TWS) - možnost združevanja dveh ločenih zvočnikov v en sistem zvočnikov 2.0 • Vgrajeni pasivni gonilniki • Vgrajen MP3 predvajalnik

• Podpora za USB vključuje in kartice MicroSD • Vgrajen FM-sprejemnik • Audio vhod AUX vrata • Vrsta kabljev TIP C • Gmiranje nosilce prepričuje drsenje po površini mize • Prostoročna funkcija **Specifikacija** • Vrsta sistema zvočnikov: aktivni • Zvočna shema: stereo, 2.0 • Skupna izhodna moč (RMS): 16 W • Razmerje med signalom in шумom: 75 dB • Frekvenčno območje: 100–20000 Hz • Širokopasovni zvočnik: 2 x 2" • Impedanca gonilnika zvočnika: 3 Ohm • Napajanje: preko USB, 5V, Li-Ion baterija • Kapaciteta baterije: 2000 mА•h • Napetost baterije: 3.7 V • Vrsta baterije: faktor oblike 18650 - 1 kos • Življenjska doba baterije pri 50 %/75 % največje glasnosti: 5/4 ure • Čas polnjenja baterije: 3 ure • Dolžina napajalnega kabla: 0.5 m • Dolžina AUX kabla: 1 m • Število zvočnikov/osvetlitve ozadja: 10 • Frekvenčno območje sprejemnika: 87.5–108.0 MHz • Antena: priklopljen napajalni kabel se uporablja kot dodatna antena • Največja podpora zvočnikov pomnilniške kartice / ključkov USB: 32 GB • Podprta vrsta datotečne sistema medija za shranjevanje: FAT32 • Formati zvočnih datotek: WAV, MP3 • Material obnove: plastika + kovina • Barva: črna **Vsebina paketa** • Sistem zvočnikov • Navodila za uporabo • Kabel i vršično Type-C • AUX kabel

UVOZNIK: Defender Technology OÜ, Beetoni str 11, 11415, Tallinn, Estonia.

Proizvajalec: China Electronics Shenzhen Company, Address: 35/F, Block A, Electronics Science & Technology Building, Shennan Zhonglu, Shenzhen, China. Made in China.

Neomejen rok uporabnosti: Življenjska doba je 2 leti.

Datum izdelave: glejte embalažo in/ali serijsko številko centra za izdelek: xxxxxxDDMMYYxxxxx

Proizvajalec si pridržuje pravico do spremembe vsebine embalaže in specifikacij, navedenih v tem priročniku. Najnovejši in podrobnejši priročnik za uporabo je na voljo na www.defender-global.com

Izdelano na Kitajskem.



SVK

## SOUND BAR INŠTRUKCIE

### Vyhľadanie o zhode

Na fungovanie prístroja môžu vplyvať statické, elektrické alebo vysokofrekvenčné polia (rádio aparatúra, mobilné telefóny, mikrovlnné rúry, elektrostatický výboj). V prípade vyskytnutia interferencií vzdialte prístroj od prístroja, ktorý vyvoláva poruchy.Not om miljöskydd

### Utilizovanie batérií, elektrických a elektronických prístrojov

Tento znak na výrobku, batériách pre výrobok alebo na balení označuje že sa výrobok nemôže utilizovať spolu s domácim odpadom. Tento musí byť odovzdaný v podniku, ktorý sa zaoberá zberom a utilizovaním batérií, elektrických a elektronických prístrojov.

### Pravidlá a podmienky bezpečného a účinného použitia výrobku

#### Bezpečnostné opatrenia:

- Výrobok používať výlučne podľa účelu.
- Nerозoberajte. Tento výrobok neobsahuje časti, ktoré si môžete sami opraviť. V súvislosti s opravovaním a výmenou nefunkčného výrobku obráťte sa na firmu-predajcu alebo na oprávnené servisné centrum Defender. Pri preberaní výrobku zistíte jeho ucelenosť a neprítomnosť voľne posúvacích častí v ňom.
- Nie je určené pre deti do 3 rokov. Môže obsahovať drobné časti.
- Nedovolit aby vlhkosť vnikla do výrobku. Nenechávať výrobok v tekutine.
- Nevyložiť výrobok vibráciám a mechanickým záťažiam, ktoré by mohli vyvolať mechanické poškodenia výrobku. V prípade existencie mechanických poškodení pre výrobok nie sú žiadne záruky.
- Nepoužívať ak výrobok má zjavné poškodenia. Nepoužívať výrobok ak je jasné že je pokazený.
- Nepoužívať pri teplotách nižších alebo vyšších od uvedených (viď Návod na použitie), v prípade vytvárania kondenzovanej vlhkosti, ani v agresívnom prostredí.
- Neklást do úst.
- Nepoužívať výrobok pre priemyselné, zdravotnícke alebo výrobné účely.
- V prípade že je výrobok prevázaný pri teplote nižšej od nuly, pred použitím ho treba nechať voľne zohriať v teplej miestnosti (+16-25 °C) v trvaní 3 hodiny.
- Výrobok treba vypnúť v príadoch keď sa nebude používať dlhší čas.
- Nepoužívať výrobok počas jazdy motorovým vozidlom a v prípadoch keď to prítahuje pozornosť vodičov, tiež v prípadoch keď je vypájenie výrobku určené podľa zákona.

**Osobitostі** • Bluetooth 5.3 • LED osvetlenie • Vstavaná batéria • True Wireless Stereo (TWS) - schopnosť spracovať dva samostatné reproduktory cez Bluetooth do systému reproduktorov 2.0 • Vstavané pasívne ziačie • Vstavaný mp3-prehrávač • Podpora USB-diskov a pamäťových kariet MicroSD • Vstavané FM rádio • AUX- audio vstup • TYPE C konektor • Gumové nožičky zabraňujú posúvaniu na povrchu stola • Funkcia Hands free **Technické charakteristiky** • Typ reproduktorového systému: aktívny • Zvuková schéma: stereo, 2.0 • Celkový výstupný výkon (RMS): 16 W • Vyhľadanosť signál/šum: 75 dB • Frekvenčné pásmo: 100–20000 Hz • Širokopásmový reproduktor: 2 x 2 " • Odpor reproduktorov: 3 Ohm • Pripojenie: od USB, 5 B, Li-Ion akumulátor • Kapacita akumulátora: 2000 mA·h • Napätie batérie: 3.7 V • Typ batérií: form-faktor 18650 - 1 ks • Výdrž batérie pri 50% / 75% maximálnej hlasitosti: 5 / 4 • Doba nabíjania batérie: 3 kusov • Dĺžka napájacieho kábla: 0.5 m • Dĺžka AUX-kábla: 1 m • Počet svetelných režimov: 10 • Rozsah rádiových frekvencií: 87.5–108.0 MHz • Anténa: pripojený napájací kábel sa používa ako prídavná anténa • Maximálna podporovaná kapacita pamäťovej karty / USB flash disku: 32 GB • Podporovaný typ súborového systému pamäťového média: FAT32 • Formáty audio reprodukcie: WAV, MP3 • Látka telesa: plast + kov • Farba: čierny **Komplektácia** • Reprodukčný systém • Inštrukcie • Kábel Type-C • AUX-kábel

Dovozca: Defender Technology OÜ, Betooni str 11, 11415, Tallinn, Estonia.

Výrobca: China Electronics Shenzhen Company. Address: 35/F, Block A, Electronics Science & Technology Building, Shennan Zhonglu, Shenzhen, China. Made in China.

Čas použiteľnosti je neobmedzený. Životnosť — 2 roky.

Dátum výroby: Pozri balenie a/alebo sériové číslo centra produktu: xxxxxDDMMYYxxxx

Výrobca si vyhradzuje právo zmeniť konfiguráciu a technické vlastnosti uvedené v tomto pokyne. Najnovšia a plná verzia pokynov je k dispozícii na webovej stránke www.defender-global.com

Vyrobeno v Číne.



SWE

## SOUND BAR BRUKSANVISNING

### Försäkran om överensstämmelse

Anordningens funktion kan påverkas av statiska, elektriska eller högfrekventa fält (radioutrustning, mobiltelefoner, mikrovägar, elektrostatiska urladdningar). Om störningar uppstår, öka avståndet från anordningen som orsakar störningar.

### Not om miljöskydd

Efter implementeringen av EU direktiv 2002/96/EU i den nationella lagstiftningen, gäller följande: Elektriska och elektroniska apparater får inte avyttras med hushållsavfall. Konsumenter är skyldiga att återlämna elektriska och elektroniska apparater vid slutet av dess livslängd till, för detta ändamål, offentliga uppsamlingsplatser. Detaljer för detta definieras i den nationella lagstiftningen i respektive land. Denna symbol på produkten, instruktionsmanualen eller på förpackningen indikerar att produkten infenfattas av denna bestämmelse. Genom återvinning och återanvändning av material bidrar du till att skydda miljön och din omgivning.

### Regler och villkor för säker och effektiv användning av produkten

#### Säkerhetsåtgärder:

- Använd produkten enbart för avsett ändamål.
- Ta inte isär produkten. Den innehåller inga delar, som man själv kan reparera. För underhåll och utbyte av en defekt produkt kontakta vänligen företaget-återförsäljaren eller ett auktoriserat Defender servicecenter. När du tar emot produkten, kontrollera dess integritet och att det inte finns fritt rörliga objekt inuti.
- Produkten är ej lämplig för barn under 3 år. Den kan innehålla små delar.
- Låt ingen fukt komma på och in i produkten. Sänk inte ner produkten i vätskor.
- Utsätt inte produkten för vibrationer och mekaniska påfrestningar som kan leda till mekaniska skador på produkten. Ingen garanti ges för produkter som fått mekaniska skador.
- Använd inte produkten om den har synliga skador. Använd inte en uppenbart defekt produkt.
- Använd inte produkten vid temperaturer under eller över de rekommenderade värdena (se användarhandboken), vid kondenserad fukt och i aggressiva miljöer.
- Ta inte i munnen.
- Använd inte produkten i industriella och medicinska ändamål.
- Om produkten har transporterats vid låga temperaturer, låt den värmas upp i ett varmt rum (+ 16-25 ° C) under 3 timmar.
- Stäng av anordningen varje gång, om du inte tänker använda den under en lång tid.
- Använd inte anordningen medan du kör, om anordningen är störande, liksom i de fall då anordningen ska stängas av enligt lagen.

**Särdrag** • Bluetooth 5.3 • LED-lampor • Inbyggd batteri • True Wireless Stereo (TWS) - en möjlighet att para ihop två separata högtalare till ett 2.0-högtalarsystem via Bluetooth • Inbyggda passiva radiatorer • Inbyggd MP3-spelare • Stödjer USB-enheter och MicroSD-kort • Inbyggd FM-rádio • AUX ingång • Kontaktk TYP C • Gummifötter förhindrar glidning på bordsyta • Funktion **Techniska egenskaper** • Typ av högtalarsystem: aktiv • Ljudschema: stereo, 2.0 • Total uteffekt (RMS): 16 W • Signal/brus-förhållande: 75 dB • Frekvensomfång: 100–20000 Hz • Bredbandshögtalare: 2 x 2 " • Hörlarars resistans: 3 Ohm • Strömförsörjning: från USB, 5 V, Li-Ion batteri • batterikapacitet: 2000 mA·h • Batterispänning: 3.7 V • Batterityp: formfaktor 18650 - 1 st • Batterilivslängd vid 50% / 75% av den maximala volymen: 5 / 4 t • Batteriets laddningstid: 3 t • Nätsladdens längd: 0.5 m • AUX-sladdens längd: 1 m • Antal ljudslugen: 10 • Radiofrekvens: 87.5–108.0 MHz • Antenn: den anslutna nätkabeln används som en extra antenn • Maximal storlek på minneskort/USB-minne: 32 GB • Filsystem som stöds typ av lagringsmedium: FAT32 • Uppspelningsformat för audio: WAV, MP3 • Höljets material: plast + metall • Färg: svart

### Utrustning

• Högtalarsystem • Bruksanvisning • Kabel Type-C • AUX-kabel  
Importör: Defender Technology OÜ, Betooni str 11, 11415, Tallinn, Estonia.  
Tillverkare: China Electronics Shenzhen Company. Address: 35/F, Block A, Electronics Science & Technology Building, Shennan Zhonglu, Shenzhen, China. Made in China.

Obeogränsad hållbarhet. Livstid — 2 år.

Tillverkningsdatum: Se förpackningen och/eller produktcentrets serienummer: xxxxxDDMMYYxxxx  
Tillverkaren förbehåller sig rätten att ändra uppsättningen och tekniska specifikationerna som anges i denna bruksanvisning. Den senaste och fullständiga versionen av bruksanvisningen finns på www.defender-global.com  
Tillverkad i Kina.



UKR

## САУНДБАР ІНСТРУКЦІЯ

### Декларація відповідності

На функціонування пристрою (пристроїв) можуть впливати статичні, електричні або високочастотні поля (радіоапаратура, мобільні телефони, мікрохвильові печі, електростатичні розряди, тощо). У випадку виникнення такого впливу збільште відстань від його джерела.

### Утилізація батарейок, електричного і електронного устаткування

Ця позначка на виробі, батарейках до виробу або упаковок позначає, що виріб не можна утилізувати з побутовими відходами. Він повинен бути доставлений в місце по збору та утилізації батарейок, електричного та електронного устаткування.

### Правила та умови безпечного та ефективного використання товару

#### Забобіжні засоби:

- Використовувати товар тільки за прямим призначенням
- Не розбирати. Даний пристрій не містить частин, що підлягають самостійному ремонту. Щодо обслуговування та заміни несправного виробу звертайтеся до фірми-продавця або в авторизований сервісний центр Defender. Під час приймання товару впевніться в його цілісності та відсутності всередині предметів, що вільно переміщуються
- Не передбачений для дітей віком до 3-х років. Може містити дрібні деталі
- Забобіжайте попадання вологи на виріб або всередину виробу. Не занурюйте виріб в рідину
- Забобіжайте впливу на виріб вібрації та механічних навантажень, що можуть привести до ушкодження виробу. Гарантія не надається на виріб, що має механічні пошкодження.
- Не користуйтеся виробом, якщо він пошкоджений.
- Не використовувати при температурі вище або нижче той, що рекомендується в інструкції користувача, при виникненні конденсованої вологи, а також в агресивному середовищі
- Не брати до рота
- Не використовувати виріб за промисловим, медичним або виробничим призначенням
- Якщо виріб транспортується при температурі нижче 0 °C, то перед початком експлуатації потрібно витримати виріб при температурі не нижче +16 °C протягом 3-х годин.
- Вимикайте пристрій кожного разу, якщо планується не використовувати його протягом довготривалого періоду
- Не використовуйте пристрій під час управління транспортним засобом, якщо це відволікає увагу, а також у випадках, коли відключення пристрою передбачене законодавством. Спеціальні умови зберігання, транспортування і реалізації не передбачені. Утилізація цього виробу по закінченні його терміну служби повинна виконуватися згідно вимог усіх державних нормативів і законів.

### Призначення:

акустична система - пристрій для відтворення звуку.  
**Особливості** • Bluetooth 5.3 • Світлодіодне підсвічування • Вбудований акумулятор • True Wireless Stereo (TWS) - можливість сполучення двох окремих колонок по Bluetooth в акустичну 2.0 систему • Вбудовані пасивні вимпроміновачі • Вбудований MP3-плеєр • Підтримка USB-накопичувачів і MicroSD-карт • Вбудований FM-приймач • AUX аудіовхід • Роз'єм TYPE C • Гумові ніжки запобігають ковзання по поверхні столу • Функція Hands free **Технічні характеристики** • Тип акустичної системи: активна • Звукова схема: stereo, 2.0 • умарна виділна потужність (RMS): 16 Вт • Слвіддиощення сигнал / шум: 75 дБ • Діапазон частот: 100–20000 Гц • Широкосмуговий динамік: 2 x 2 " • Опір динаміків: 3 Ом • Живлення: від USB, 5 B, Li-Ion акумулятор • Емність акумулятора: 2000 mA·ч • Напруга акумулятора: 3.7 B • Тип елементів живлення: форм-фактор 18650 - 1 шт • Час роботи від акумулятора на 50% / 75% від максимальної гучності: 5 / 4 год • Час заряджання акумулятора: 3 год • Довжина кабелю живлення: 0.5 м • Довжина AUX-кабелю: 1 м • Кількість світлових режимів: 10 • Радіочастотний діапазон: 87.5–108.0 МГц • Антена: в якості додаткової антени використовується підключений кабель живлення • Максимальний підтримуваний об'єм картки пам'яті / USB-флеш-накопичувача: 32 Гб • Тип файлової системи носія пам'яті, що підтримується: FAT32 • Формати відтворення аудіо: WAV, MP3 • Матеріал корпусу: пластик + метал • Колір: чорний

**Комплектація** • Акустична система • Інструкція • Кабель Туре-С • AUX кабель  
Імпортер в Україні: ТОВ «Виробниче Підприємство "Промислові Системи"», адреса: вул. Кирилівська, 40А, м. Київ, 04080, Україна.  
Виробник: Чайна Електронікс Шенжень Компані. Адреса: 35/Ф, Блок А, Електронікс Сайєнс енд Технолджі Б ілдінг, Шеннан Джонглу, Шенжень, Китай.  
Термін придатності не обмежений.

Термін служби - 3 місяці. Гарантійний період - 3 місяці.  
Перелік авторизованих сервісних центрів дивіться на сайті Defender:  
https://ua.defender-global.com/places/service  
Дата виробництва: див. на упаковці та/або на товарі в центрі серійного номера: xxxxxDDMMГTxxxx  
Виробник залишає за собою право зміни комплектації і технічних характеристик, зазначених в цій інструкції. Остання та повна версія інструкції доступна на сайті www.defender-global.com  
Зроблено в Китаї.



UZB

## SOUND BAR YO'RIQNOMA

### Muvofiqlik deklaratsiyasi

Qurilma (qurilmalar) ishlagisha statik, elektrик yoki yuqorichastotali maydon (radioapparatūra, mobil telefonlar, mikroto'liqini pechlar, elektrostatik razryadlar) ta'sir etishi mumkin. Shovqinlar yuzaga kelganda bunil mayzaga ketkiruvchi qurilmadan masofani kattalashiring.

### Batareyka, elektrik va elektron uskunalarini utilizatsiya qilish

Batareylotdagi, mahsulot ichida bo'lgan batareyakadagi yoki qadoqdagi ushbu belgi mahsulot maishiy chiqindilar bilan birgalikda utilizatsiya qilinmasligini bildiradi. U batareyka, elektr va elektron uskunalarini yig'ish va utilizatsiyasi bilan shug'ullanuvchi kompaniyaga yetkazilishi lozim

### Oldini olish choralari:

- Mahsulotni o'zini maqsadida ishlatilsin
- Qismlarga bo'linmasin. Mazkur buyum mustaqil ta'mirlanishi mumkin bo'lgan qismlarga ega emas. Xizmat ko'rsatish va nosoz buyumni almashtirish masalasida firma-sotuvchi yoki Defender xizmat ko'rsatish markaziga murojaat etilsin. Mahsulotni qabul qilishda uning butunligi va ichida erkin harakatlanadigan buyumlar yo'qligiga ishonch hosil qiling.
- 3 yoshgacha bo'lgan bolalarga mo'ljallanmagan. Mayda buyumlarga ega bo'lishi mumkin.
- Buyumga va uning ichiga namlikni kirishiga yo'l qo'yilmasin. Suyuqlik ichiga buyum tushirilmasin
- Buyumni mexanik shikastlanishga olib keladigan vibratsiya va mexanik zo'riqlishlarga yo'l qo'yilmasin. Mexanik shikastlanishlar yuzaga kelganda mahsulotga hech qanday kafolat berilmaydi
- Buyumda ko'rinuvchi shikastlanishlar yuzaga kelganda ishlatilmasin. Oldindan ma'lum bo'lgan nosoz qurilmadan foydalanilmasin.
- Kondensatsiyalangan namlik, xamda salbiy muhit yuzaga kelganda tavsiya etilgan haroratdan past yoki yuqori darajada ishlatilmasin.
- Og'iz bo'shlig'iga olinmasin.
- Buyumni sanoat, tibbiyot yoki ishlab chiqarish maqsadida ishlatilmasin.
- Agar mahsulotni tashilishi manfy haroratda olib borilgan bo'lsa, u holda mahsulotni ishlatishdan avval uni iliq binoda (+16-25 °C) 3 soat davomida istohish kerak.
- Qurilmani ancha vaqtga ishlatilmasligi rejalashtirilayotganda, uni o'chirib qo'yish lozim.
- Agar qurilma transport vositasini boshqarishda diqqatni chalg'itsa, xamda qonunchilik tomonidan o'chirish ko'zda tutilgan bo'lsa undan foydalanilmasin.

**Xususiyatlari** • Bluetooth 5.3 • LED orqa yorug'lik • O'rnatilgan batareya • True Wireless Stereo (TWS) - ikkita alohida dinamikni bitta 2.0 dinamik tizimiga ulash imkoniyati • O'rnatilgan passiv drayverlar • O'rnatilgan MP3 pleer • USB-flesh-disklar va MicroSD kartalarini qo'llab-quvvatlash • O'rnatilgan FM-qabul qiluvchi • Audio kirish AUX porti • TYPE C ulagichi • Kauchuk oyoqlar stol yuzasi bo'ylab sirpanishni oldini oladi • Qo'llarni erkin ishlatish funktsiyasi **Spetsifikatsiya** • Dinamik tizim turi: faol • Ovov sxemasi: stereo, 2.0 • Umumiy chiqish quvvati (RMS): 16 Vt • Signal va shovqin nisbati: 75 dB • Chastota diapazoni: 100–20000 Hz • Keng polsali dinamik: 2 x 2 " • Dinamik haydovchi impedansi: 3 Ohm • Quvvat manbai: USB, 5V, Li-Ion batareyasi orqali • Batareya quvvati: 2000 mA-soat • Batareya kuchlanishi: 3.7 V • Batareya turi: shakl faktor 18650 - 1 dona • Maksimal hajmning 50% / 75% batareya quvvati: 5/4 soat • Batareyani zaryadlash vaqti: 3 soat • Elektr ta'minoti kabelining uzunligi: 0.5 m • AUX kabelining uzunligi: 1 m • Orqa yorug'lik rejimlari soni: 10 • Tuner chastota diapazoni: 87.5–108.0 MGts • Antenna: ulangan quvvat kabeli qo'shimcha antenna sifatida ishlatiladi • Xotira kartasi / USB flesh-disklarning maksimali qo'llab-quvvatlanadigan hajmi: 32 GB • Qo'llab-quvvatlanadigan fayl tizimi saqlash muhiti turi: FAT32 • Audio fayl formatlari: WAV, MP3 • Korpus materiali: plastmassa + metall • Rang: qora **Paket tarkibi** • Karnay tizimi • Operatsion qo'llanma • Type-C uyasi kabeli • AUX kabeli  
Ishlab chiqaruvchi: China Electronics Shenzhen Company. Address: 35/F, Block A, Electronics Science & Technology Building, Shennan Zhonglu, Shenzhen, China. Made in China.  
Cheksiz saqlash muddati. Xizmat muddati 3 oy. Kafolat muddati - 3 oy.  
Ishlab chiqarilgan sana: Qadoqlash va/yoki mahsulot markazining seriya raqamiga qarang: xxxxxDDMMYYxxxx  
Ishlab chiqaruvchi ushbu qo'llanmada ko'rsatilgan paket tarkibini va texnik xususiyatlarini o'zgartirish huquqiga ega. Eng so'nggi va batafsil qo'llanma bilan www.defender-global.com saytida tanishishingiz mumkin  
Xitoyda ishlab chiqarilgan.



EAC IP20

RoHS

Ovaj dokument je originalno proizveden i objavljen od strane proizvođača, brenda Defender, i preuzet je sa njihove zvanične stranice. S obzirom na ovu činjenicu, Tehnoteka ističe da ne preuzima odgovornost za tačnost, celovitost ili pouzdanost informacija, podataka, mišljenja, saveta ili izjava sadržanih u ovom dokumentu.

Napominjemo da Tehnoteka nema ovlašćenje da izvrši bilo kakve izmene ili dopune na ovom dokumentu, stoga nismo odgovorni za eventualne greške, propuste ili netačnosti koje se mogu naći unutar njega. Tehnoteka ne odgovara za štetu nanесenu korisnicima pri upotrebi netačnih podataka. Ukoliko imate dodatna pitanja o proizvodu, ljubazno vas molimo da kontaktirate direktno proizvođača kako biste dobili sve detaljne informacije.

Za najnovije informacije o ceni, dostupnim akcijama i tehničkim karakteristikama proizvoda koji se pominje u ovom dokumentu, molimo posetite našu stranicu klikom na sledeći link:

<https://tehnoteka.rs/p/defender-soundbar-zvucnik-z9-16-w-akcija-cena/>