

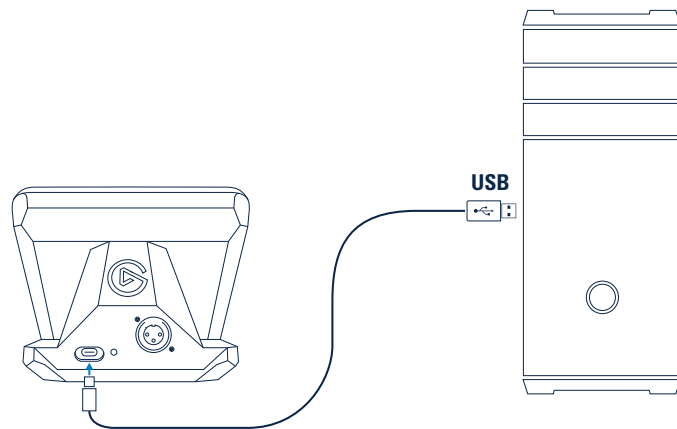


STREAM DECK + XLR

Quick Start Guide

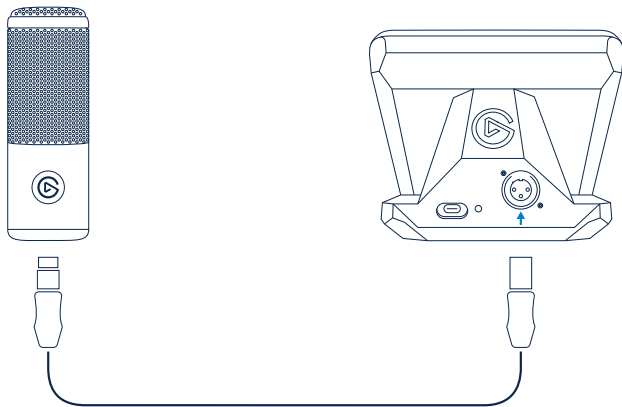
elgato      /elgato

- ⓔ Quick Start Guide
- ⓕ Guide de prise en main rapide
- ⓓ Kurzanleitung
- ⓔ Guía de inicio rápido
- ⓔ Guida rapida
- ⓓ Snelstartgids
- ⓕ Pikaopas
- ⓓ Lynstart guide
- ⓓ Hurtigveiledning
- ⓕ Kom igång
- ⓔ Guia de Início Rápido
- ⓔ Hızlı Kurulum Rehberi
- ⓔ Σύντομος οδηγός
- ⓔ Skrócona instrukcja
- ⓔ Краткое руководство
- ⓔ クイックスタートガイド
- ⓔ 퀵 스타트 가이드
- ⓔ 快速入门指南
- ⓔ 快速入門指南
- ⓔ دليل البدء السريع



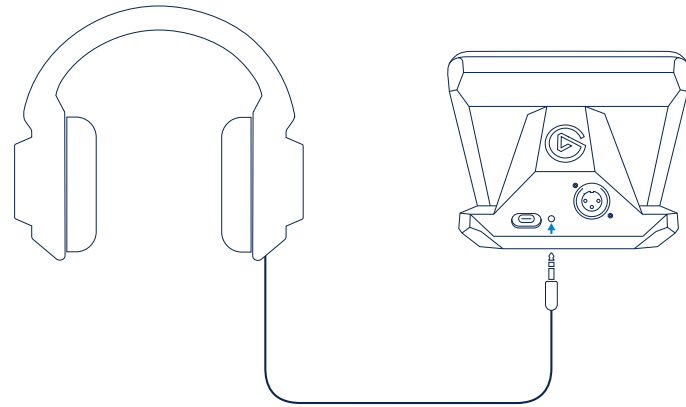
Connect the device directly to a USB port on your PC or Mac – do not use a USB hub.

Installation



Connect your mic using a standard XLR microphone cable.

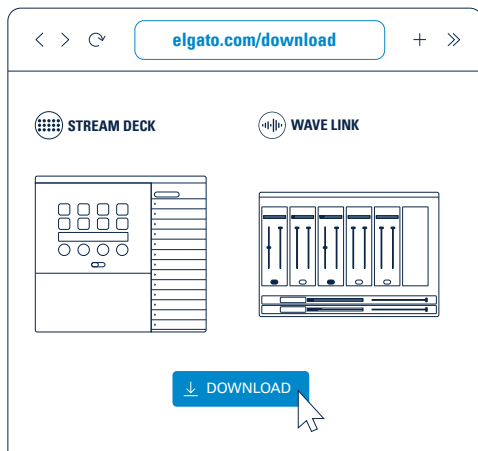
3



Connect your headphones to the 3.5 mm jack.

⚠ Keep the volume at a moderate level to protect your ears!

4

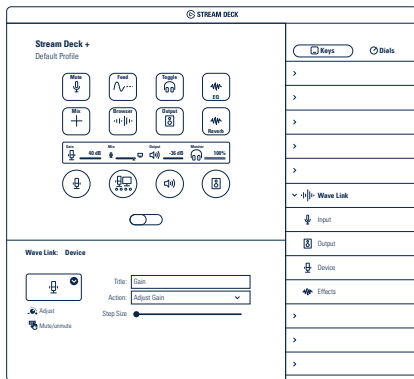


Download and install the Stream Deck and Wave Link apps.



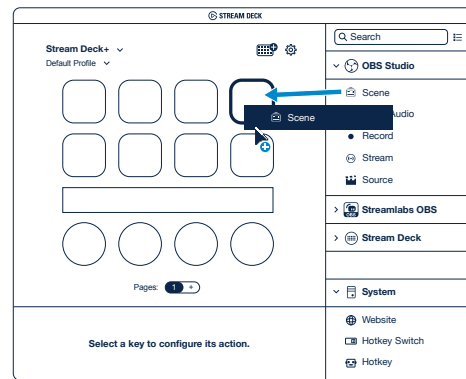
Download and install the Wave Link Plugin from the Elgato Marketplace.

Make It Yours



The Wave Link plugin allows you to customize your audio mixing controls and layout. Just drag and drop actions and effects onto keys and dials in the Stream Deck app. Configure your actions and interface icons exactly the way you want.

Set Up Actions



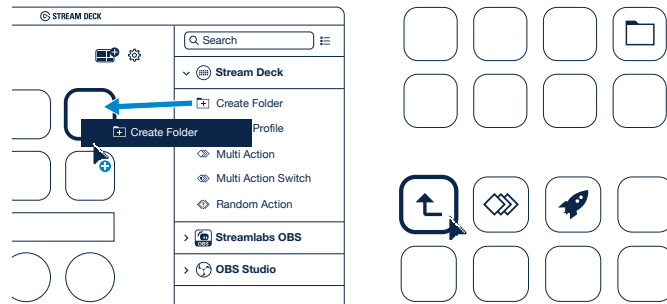
In the Stream Deck app, drag actions from the right panel and drop them onto your virtual Stream Deck + interface. You can add single or multiple actions to keys, dials, and the touch screen.

Personalize Keys



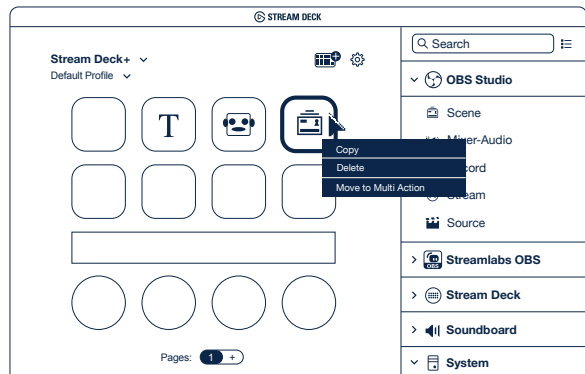
Get icons from the Elgato Marketplace or create your own – for best results use 144 x 144 pixel images (JPEG or PNG).

Create Folders



Drag and drop "Create Folder" onto a key, then drag actions into that folder.
Tap the back key to exit a folder and return to your main page.

Edit Your Interface



Right-click keys, dials, and the touch screen to copy, delete, or move them.

Connect Your Socials



Enter your social media accounts to connect with your audience.

FR

- Branchez l'appareil directement à un port USB de votre PC ou de votre Mac. N'utilisez pas de hub USB. Branchez votre micro avec un câble de micro XLR standard. Branchez votre casque à la prise jack 3,5 mm. Pour protéger votre audition, ne montez pas trop haut le volume de monitoring.
- Téléchargez et installez les applications Stream Deck et Wave Link : elgato.com/download
- Téléchargez et installez le plug-in Wave Link sur Elgato Marketplace : marketplace.elgato.com
- Le plug-in Wave Link vous permet de configurer une puissante console de mixage audio dans l'application Stream Deck, en fonction de vos besoins personnels. Il vous suffit de glisser des fonctions (entrée, sortie, appareil, effets, etc.) depuis le dossier Wave Link situé à droite et de les déposer sur les touches et les boutons rotatifs qui se trouvent à gauche. Les fonctions individuelles peuvent ensuite être configurées de façon plus approfondie dans leurs sous-menus contextuels respectifs.
- Ouvrez l'app pour personnaliser votre Stream Deck + XLR. Glissez-déposez des actions du panneau de droite vers les touches souhaitées situées à gauche. Associez une ou plusieurs actions à l'écran tactile et aux boutons multifonctions.
- Configurez vos actions et personnalisez les touches au moyen d'icônes personnalisées. Pour un résultat optimal, utilisez des fichiers .jpg ou .png de 144 x 144 pixels.
- Glissez-déposez « Créer un dossier » sur une

touche, puis glissez-déposez des actions dans ce dossier. Pour quitter un dossier et revenir à la configuration principale, touchez la touche de retour.

- Cliquez avec le bouton droit de la souris sur des touches pour les copier, les supprimer ou les déplacer.
- Ajoutez vos comptes de réseau social pour échanger avec vos fans.
- Familiarisez-vous avec les touches et laissez libre cours à votre créativité.

DE

- Verbinde das Gerät direkt mit einem USB-Anschluss des PCs oder Macs – verwende keinen USB-Hub. SchlieÙe dein Mikro mit einem gewöhnlichen XLR-Mikrofonkabel an. SchlieÙe deine Kopfhörer an die 3,5-mm-Buchse an. Halte die Abhörlautstärke moderat, um dein Gehör zu schützen!
- Lade unter elgato.com/download die Stream Deck- und Wave Link-App herunter und installiere sie.
- Lade im Elgato Marketplace unter marketplace.elgato.com das Wave Link-Plugin herunter und installiere es.
- Über das Wave Link-Plugin kannst du dir mit der Stream Deck-App einen leistungsstarken Audiomixer einrichten, der ganz auf deine individuellen Anforderungen abgestimmt ist. Ziehe Funktionen wie Eingang, Ausgang, Gerät und Effekte einfach aus dem Wave Link-Ordner rechts auf die Tasten und Encoder links.

Anschließend kannst du die einzelnen Funktionen über ihre individuellen kontextabhängigen Untermenüs weiter konfigurieren.

- Starte die App zur Anpassung von Stream Deck + XLR. Ziehe Aktionen aus dem rechten Bereich auf die gewünschte Taste im linken Bereich. Weise dem Touchscreen und den Multifunktions-Drehknöpfen einzelne oder mehrere Aktionen zu.
- Konfiguriere deine Aktionen und personalisiere die Tasten mit eigenen Icons. Die besten Ergebnisse erzielst du mit .jpg oder .png Dateien mit 144 x 144 Pixeln.
- Ziehe „Ordner erstellen“ auf eine Taste. Ziehe dann Aktionen in diesen Ordner. Tippe auf die Zurück-Taste, um einen Ordner zu verlassen und zur Hauptkonfiguration zurückzukehren.
- Rechtsklicke auf eine Taste, um sie zu kopieren, zu löschen oder zurückzusetzen.
- Trage deine Social Media-Accounts ein und verbinde dich mit deinen Fans.
- Leg los und entfalte deine Kreativität.

ES

- Conecta el dispositivo directamente a un puerto USB del PC o Mac. No lo conectes a un hub USB. Conecta tu micrófono usando un cable XLR estándar de micrófono. Conecta tus auriculares a la toma de 3,5 mm. No subas demasiado el volumen de monitoreo para proteger tu audición.
- Descarga e instala las apps Stream Deck y Wave Link: elgato.com/download
- Descarga e instala el plugin Wave Link desde Elgato Marketplace: marketplace.elgato.com

- El plugin Wave Link permite añadir un potente mezclador de audio en la app Stream Deck y adaptarlo a tus necesidades concretas. Arrastra funciones como entrada, salida, dispositivo y efectos desde la carpeta Wave Link adecuada y suéltalas en las teclas y codificadores que hay a la izquierda. A continuación, podrás configurar cada una de las funciones desde sus menús contextuales.
- Abre la aplicación para personalizar tu Stream Deck + XLR. Arrastra acciones desde el panel derecho y suéltalas en las teclas que desees en el lado izquierdo. Asigna acciones individuales o múltiples a la pantalla táctil y los diales multifunción.
- Configura las acciones y personaliza las teclas con iconos personalizados. Para un resultado óptimo, usa archivos .jpg o .png de 144 x 144 píxeles.
- Arrastra „Crear carpeta“ a una tecla. A continuación, arrastra acciones a esa carpeta. Pulsa la tecla de retroceso para salir de la carpeta y volver a tu configuración principal.
- Pulsa las teclas con el botón derecho del ratón para copiarlas, eliminarlas o moverlas.
- Introduce tus cuentas de redes sociales para conectar con tus seguidores.
- Ponte a pulsar las teclas y libera tu talento creativo.

IT

- Collegare il dispositivo direttamente a una porta USB del PC o del Mac. Non usare un hub

USB. Collega il tuo microfono usando un cavo microfono XLR standard. Collega le tue cuffie al jack 3,5 mm. Mantieni moderato il volume di monitoraggio per proteggere il tuo udito!

- Scarica e installa la app Stream Deck e Wave Link: elgato.com/download
- Scarica e installa il plug-in Wave Link dal Marketplace di Elgato: marketplace.elgato.com
- Il plug-in Wave Link permette la configurazione di un potente mixer audio nell'app Stream Deck, completamente in base alle proprie esigenze individuali. Basta trascinare le funzioni quali Ingresso, Uscita, Dispositivo ed Effetti dalla cartella Wave Link a destra sui tasti e codificatori a sinistra. Le funzioni individuali possono ora essere ulteriormente configurate nei rispettivi sottomenu che variano in base al contesto.
- Apri l'app per personalizzare Stream Deck + XLR. Trascina le azioni dal pannello sulla destra e rilasciale sui tasti desiderati sulla sinistra.
- Configura le azioni e personalizza i tasti con icone personalizzate. Per ottenere i migliori risultati utilizza file .jpg o .png di 144 x 144 pixel.
- Trascina e rilascia „Crea cartella“ su un tasto. Quindi trascina e rilascia le azioni in quella cartella. Tocca il tasto indietro per uscire dalla cartella e tornare alla configurazione principale.
- Fai clic con il tasto destro del mouse sui tasti per copiarli, eliminarli o spostarli.
- Inserisci i tuoi account di social media per connetterti con i tuoi fan.
- Continua a toccare e libera la tua creatività.

NL

- Sluit het apparaat rechtstreeks aan op een USB-poort van je pc of Mac. Gebruik geen USB-hub. Sluit de microfoon aan met een standaard XLR-microfoonkabel. Sluit je hoofdtelefoon aan op de 3,5 mm-aansluiting. Zet het volume voor de monitoring niet te hard om je gehoor te beschermen!
- Download en installeer de Stream Deck- en Wave Link-apps: elgato.com/download
- Download en installeer de Wave Link-plug-in van de Elgato Marketplace: marketplace.elgato.com
- Met de Wave Link-plug-in kun je een krachtige audiomixer instellen binnen de Stream Deck-app, helemaal volgens je persoonlijke voorkeuren. Sleep functies als Invoer, Uitvoer, Apparaat en Effecten gewoon vanuit de Wave Link-map aan de rechterkant naar toetsen en encoders aan de linkerkant. De afzonderlijke functies kunnen dan weer verder worden geconfigureerd in hun afzonderlijke contextgevoelige submenu's.
- Start de app om de Stream Deck + XLR te configureren. Sleep acties van het rechterpaneel naar de gewenste toetsen aan de linkerkant. Assegna azioni singole o multiple al touch screen e alle manopole multifunzionali. Wijs een of meerdere acties toe aan het aanraakscherm en multifunctionele knoppen.
- Configureer acties en personaliseer toetsen met eigen symbolen. Gebruik JPG- of PNG-bestanden van 144 x 144 pixels voor de beste resultaten.
- Sleep 'Maak map' naar een toets. Sleep vervolgens acties naar die map. Tik op de

Vorige-toets om een map te sluiten en naar de hoofdconfiguratie te gaan.

- Klik rechts op een toets om die toets te kopiëren, te verwijderen of te verplaatsen.
- Maak verbinding met sociale media en houd contact met je fans.
- Gebruik de geconfigureerde toetsen en laat je geniale creativiteit de vrije loop.

FI

- Yhdistä laite suoraan PC- tai Mac-tietokoneesi USB-C-porttiin. Älä käytä USB-keskitintä. Yhdistä mikrofoni käyttäen tavallista XLR-mikrofonaapelia. Yhdistä kuulokeet 3,5 mm:n liittimeen. Suojele kuuloasi pitämällä monitoroinnin äänenvoimakkuus riittävän alhaisena!
- Lataa ja asenna Stream Deck- ja Wave Link -sovellukset: [elgato.com/download](https://www.elgato.com/download)
- Lataa ja asenna Wave Link Plugin -lisäosa Elgato Marketplace: [marketplace.elgato.com](https://www.elgato.com/marketplace)
- Wave Link -lisäosan avulla voit luoda Stream Deck -sovellukseen tehokkaan audiomikserin, joka täyttää sinun tarpeesi täydelleen. Voit yksinkertaisesti vetää sellaisia toimintoja kuten tulo, lähtö ja efektit Wave Link -kansioista oikealta puolelta ja pudottaa ne vasemmalle puolelle painikkeisiin ja enkoodereihin. Yksittäiset toiminnot voidaan nyt konfiguroida edelleen käyttäen niiden yksilöllisiä kontekstisidonnaisia alivalikkoja.
- Käynnistä sovellus Stream Deck + XLR muokkaamista varten. Vedä toimintoja

oikeanpuoleisesta paneelistä ja pudota ne haluamiisi painikkeisiin vasemmalla. Aseta kosketusnäytölle ja monitoimisiin säätönuppeihin yksittäisiä toimintoja tai useita toimintoja.

- Konfiguroi toimintosi ja personoi painikkeet haluamillasi kuvakkeilla – saat parhaan tuloksen käyttämällä 144 x 144 pikselin jpg- tai png-tiedostoja.
- Vedä ja pudota „Luo kansio” painikkeen päälle. Vedä ja pudota sen jälkeen toimintoja kyseiseen kansioon. Poistu kansioista napauttamalla Takaisin-painiketta ja palaa pääkonfiguraatioon.
- Voit oikealla painikkeella kopioida, poistaa ja siirtää painikkeita.
- Ole yhteydessä seuraajisi lisäämällä sosiaalisen median tilisi.
- Ala naputtelemaan ja vapauta luova neroutes

DK

- Tilslut enheden direkte til en USB-port på din PC eller Mac – brug ikke en USB-hub. Forbind din mikrofon med standard XLR mikrofonkabel. Forbind dine hovedtelefoner til 3,5 mm jack stikket. Hold overvågningsvolumen moderat for at beskytte din hørelse!
- Download og installer apps til Stream Deck og Wave Link: [elgato.com/download](https://www.elgato.com/download)
- Download og installer Wave Link-plugin fra Elgato Marketplace: [marketplace.elgato.com](https://www.elgato.com/marketplace)
- Med et Wave Link-plugin kan du konfigurere en kraftfuld lydmixer i Stream Deck-appen, helt efter dine personlige præferencer. Du skal bare

trække funktioner såsom input, output, enhed og effekter fra den højre Wave Link-mappe til taster og encodeere til venstre. De individuelle funktioner kan nu konfigureres yderligere i deres individuelle og kontekstafhængige undermenuer.

- Start app'en for at tilpasse Stream Deck + XLR. Træk handlinger fra til højre og anbring dem på de ønskede taster til venstre. Tilknýt enkelte eller flere handlinger til berøringsskærmen og multifunktionshjulene.
- Konfigurer dine handlinger og gør dine taster personlige med særlige symboler – brug 144 x 144 pixels .jpg- eller .png-billeder for det bedste resultat.
- Træk og anbring „Opret mappe” på en tast. Træk og anbring derpå handlinger ind i denne mappe. Tryk på tilbage-tasten for at forlade en mappe og returnere til din hovedkonfiguration.
- Højreklik på taster for at kopiere, slette, eller flytte dem.
- Angiv dine konti på sociale medier for at kontakte dine fans.
- Tryk løs og slip dit kreative geni løs.

NO

- Koble enheten direkte til en USB-port på PC-en eller Mac-en – ikke bruk en USB-hub. Koble til mikrofonen ved hjelp av en standard XLR-mikrofonkabel. Koble hodetelefonene til 3,5 mm lyd-kabelen. Hold overvåkingsvolumet moderat for å beskytte hørselen din!
- Last ned og installer Stream Deck- og Wave Link-appene: [elgato.com/download](https://www.elgato.com/download)

- Last ned og installer Wave Link-tillegget fra Elgato Marketplace: [marketplace.elgato.com](https://www.elgato.com/marketplace)
- Wave Link-tillegget lar deg sette opp en kraftig lydmixer i Stream Deck-appen, helt etter egne behov. Bare dra funksjoner som Input, Output, Device og Effects fra den høyre Wave Link-mappen og slipp dem på taster og koder til venstre. De enkelte funksjonene kan nå konfigureres videre i de individuelle kontekstsensitive undermenyene.
- Start app'en for å tilpasse Stream Deck + XLR. Dra handlinger fra det høyre panelet og slipp dem på de ønskede tastene til venstre. Tilordne én eller flere handlinger til berøringsskjermen og multifunksjonsskivene.
- Konfigurer handlingene dine og tilpass tastene med egendefinerte ikoner – bruk 144 x 144 piksler .jpg eller .png-filer for best resultat.
- Dra og slipp „Opprett mappe” på en tast. Dra og slipp deretter handlinger til den mappen. Trykk på tilbake-tasten for å gå ut av mappen og tilbake til hovedkonfigurasjonen.
- Høyreklikk på tastene for å kopiere, slette eller flytte dem.
- Skriv inn sosiale medier-kontoer for å få kontakt med fansen din.
- Begynn å taste, og la kreativiteten styre resten.

SV

- Anslut enheten direkt till en USB-C-port i din pc eller Mac – använd inte en USB-hubb. Anslut mikrofonen med en XLR-mikrofonkabel av standardtyp. Anslut hörlurarna till 3,5 mm

teleuttaget. Skydda din hörsel genom att hålla medhörningsvolymen till en måttlig nivå!

- Hämta och installera Stream Deck- och Wave Link-apparna: [elgato.com/download](https://www.elgato.com/download)
- Hämta och installera Wave Link-insticksprogrammet från Elgato Marketplace: [marketplace.elgato.com](https://www.elgato.com/marketplace)
- Med Wave Link-insticksprogrammet får du en kraftfull ljudmixer i Stream Deck-appen, som kan anpassas in i minsta detalj efter dina behov. Du behöver bara dra funktioner som Inmatning, Utmatning, Enhet och Effekter från den högra Wave Link-mappen och släppa dem på tangenter och kodare till vänster. De enskilda funktionerna kan nu konfigureras ytterligare i deras sammanhangsberoende undermenyer.
- Öppna appen och anpassa Stream Deck + XLR. Dra åtgärder från panelen till höger, och släpp dem på önskad tangent till vänster. Tilldela enstaka eller flera åtgärder till touchskärmen och flerfunktionsreglagen.
- Konfigurer dina åtgärder och gör dina tangenter personliga med egna symboler - bäst resultat ger .jpg- eller .png-filer om 144 x 144 bildpunkter.
- Dra och släpp „Skapa mapp” till en tangent. Dra och släpp sedan åtgärder till den mappen. Lämna mappen och gå tillbaka till huvudkonfigurationen med tillbakaknappen.
- Kopiera, radera eller flytta tangenter genom att högerklicka på dem.
- Kom i kontakt med dina fans genom att ansluta till dina konton i sociala medier.
- Knattra igång och släpp loss.

BR

- Conecte o dispositivo diretamente a uma porta USB do PC ou Mac — não use uma extensão USB. Use um cabo de microfone XLR padrão para conectar o microfone. Conecte os fones de ouvido ao conector de 3,5 mm. Mantenha um volume de monitoração moderado para proteger a sua audição!
- Baixe e instale os apps Stream Deck e Wave Link: [elgato.com/download](https://www.elgato.com/download)
- Baixe e instale o plug-in Wave Link do Elgato Marketplace: [marketplace.elgato.com](https://www.elgato.com/marketplace)
- O plug-in Wave Link permite configurar um mixer de áudio poderoso no app Stream Deck, exatamente de acordo com as suas necessidades. Basta arrastar as funções de entrada, saída, dispositivo e efeitos da pasta Wave Link à direita e soltá-las nas teclas e codificadores à esquerda. Depois disso, configure ainda mais as funções individuais nos respectivos submenus que variam conforme o contexto.
- Abra a aplicação para personalizar o Stream Deck + XLR. Arraste ações do painel direito e arraste-as para as teclas desejadas à esquerda. Atribua uma ou várias ações à tela sensível ao toque e aos botões multifunção.
- Configure as suas ações e personalize teclas com ícones personalizados - para obter os melhores resultados, use ficheiros .jpg ou .png com 144 x 144 píxeis.
- Arraste a largue „Criar pasta” numa tecla. Em seguida, arraste a largue ações nessa pasta.

Toque na tecla de retroceder para sair de uma pasta e regressar à configuração principal.

- Clique com o botão direito nas teclas para as copiar, apagar ou mover.
- Introduza as suas contas das redes sociais para estabelecer contacto com os seus fãs.
- Comece a tocar e liberte o seu génio criativo.

TB

- Cihazı doğrudan bilgisayarınızın veya Mac'inizin USB bağlantı noktasına bağlayın. USB bağlantı göbeği kullanmayın. Bir standart XLR mikrofon kablosu ile mikrofonunuzu bağlayın. 3,5 mm girişe kulaklığınızı takın. Kulaklığınızı korumak için ses düzeyini orta aralıklarda tutun!
- Stream Deck ve Wave Link uygulamalarını şuradan indirip yükleyin: elgato.com/download
- Marketplace.elgato.com adresindeki Elgato alışveriş merkezinden Wave Link eklentisini indirip yükleyin
- Wave Link eklentisi Stream Deck uygulaması içinde tamamen kişisel ihtiyaçlarınıza uygun, güçlü bir ses mikseri kurabilmenizi sağlar. Bunun için sağdaki Wave Link klasöründen Giriş, Çıkış, Cihaz ve Efektler gibi işlevleri sürükleyip sol taraftaki anahtar ve kodlayıcılara bırakmanız yeterlidir. Artık bundan sonra bireysel işlevler kendi bağlanmalarına duyarlı alt menülerinde daha ayrıntılı şekilde yapılandırılabilir.
- Stream Deck + XLR'yi özelleştirmek için uygulamayı açın. Sağ panelden dilediğiniz eylemleri soldaki dilediğiniz tuşlara sürükleyin. Dokunmatik ekrana ve çok işlevli kadranlara bir

veya birden çok eylem atayın.

- Özel simgelerle eylemlerinizi ve tuşlarınızı kişiselleştirin - en iyi sonuçlar için 144 x 144 pikseldeki .jpg veya png dosyalarını kullanın. „Klasör Oluştur“u bir tuşa sürükleyin. Ve eylemleri o klasöre sürükleyip bırakın. Geri tuşuyla bir klasörden çıkıp ana ayrımlara dönün.
- Sağ tik tuşları onları kopyalar, siler veya taşır.
- Takipçilerinize ulaşmak için toplumsal medya hesaplarınıza giriş yapın.
- Dokunun ve dehanizi göstermeye başlayın.

GB

- Συνδέστε τη συσκευή απευθείας σε μια θύρα USB στο PC ή στο Mac σας – μην χρησιμοποιήσετε διανομέα USB. Συνδέστε το μικρόφωνό σας χρησιμοποιώντας τυπικό καλώδιο μικροφώνου XLR. Συνδέστε τα ακουστικά σας στο βύσμα 3,5 mm. Διατηρήστε την ένταση ήχου παρακολούθησης σε μέτριο επίπεδο για να προστατεύσετε την ακοή σας!
- Κατεβάστε και εγκαταστήστε τις εφαρμογές Stream Deck και Wave Link: elgato.com/download
- Κατεβάστε και εγκαταστήστε την προσθήκη Wave Link από το Elgato Marketplace: marketplace.elgato.com
- Η προσθήκη Wave Link επιτρέπει τη διαμόρφωση ενός ισχυρού μεϊκτ ήχου εντός της εφαρμογής Stream Deck, ο οποίος ακολουθεί πλήρως τις προσωπικές σας ανάγκες. Απλώς σύρετε λειτουργίες όπως Είσοδος, Έξοδος, Συσκευή και Εφέ από τον δεξιό φάκελο Wave Link και αποθέστε τις σε πλήκτρα και κωδικοποιητές στα αριστερά.

Οι ξεχωριστές λειτουργίες μπορούν πλέον να διαμορφωθούν περαιτέρω στα ξεχωριστά υπομενού ειδικού περιβάλλοντος.

- Εκκινήστε την εφαρμογή για να προσαρμόσετε το Stream Deck + XLR. Σύρετε ενέργειες από το δεξιό τμήμα και αποθέστε τις στα πλήκτρα που θέλετε στα αριστερά. Εκχωρήστε μονές ή πολλαπλές ενέργειες στην οθόνη αφής και τα πολυλειτουργικά καντράν.
- Διαμορφώστε τις ενέργειές σας και εξατομικεύστε τα πλήκτρα με προσαρμοσμένα εικονίδια –για καλύτερα αποτελέσματα, χρησιμοποιήστε αρχεία .jpg ή .png 144 x 144 pixel.
- Σύρετε και αποθέστε την εντολή «Create Folder» σε ένα πλήκτρο. Μετά, σύρετε και αποθέστε τις ενέργειες στον συγκεκριμένο φάκελο. Αγγίξτε το πλήκτρο επιστροφής για να εξέλθετε από έναν φάκελο και να επιστρέψετε στην κύρια διαμόρφωσή σας.
- Κάντε δεξί κλικ στα πλήκτρα για να τα αντιγράψετε, να τα διαγράψετε ή να τα μετακινήσετε.
- Μπειτε στους λογαριασμούς κοινωνικών μέσων σας για να συνδεθείτε με τους θαυμαστές σας.
- Τι περιμένετε; Ελευθερώστε τη δημιουργική σας ιδιοφυΐα.

PL

- Podłącz urządzenie bezpośrednio do portu USB komputera PC lub Mac — nie używaj koncentratora

USB. Podłącz mikrofon przy użyciu standardowego kabla mikrofonowego XLR. Podłącz słuchawkę do

złącza 3,5 mm. Utrzymuj umiarkowaną głośność monitorowania, aby chronić swój słuch!

- Pobierz i zainstaluj aplikację Stream Deck i Wave Link: elgato.com/download
- Pobierz i zainstaluj wtyczkę Wave Link z Elgato Marketplace: marketplace.elgato.com
- Wtyczka Wave Link pozwala skonfigurować zaawansowany mikser audio w aplikacji Stream Deck, całkowicie dostosowany do Twoich potrzeb osobistych. Wystarczy przeciągnąć funkcje takie jak Wejście, Wyjście, Urządzenie i Efekt z prawego folderu Wave Link i upuścić je na klawisze i enkodery po lewej stronie. Poszczególne funkcje można teraz dalej konfigurować w ich poszczególnych podmenu kontekstowych.
- Uruchom aplikację, aby dostosować urządzenie Stream Deck + XLR. Przeciągnij działania z prawego panelu i upuść je na żądane klawisze po lewej stronie. Przypisz jedno lub wiele działań do ekranu dotykowego i pokręteł wielofunkcyjnych.
- Skonfiguruj działania i spersonalizuj klawisze przy użyciu niestandardowych ikon — aby uzyskać najlepsze wyniki, użyj plików .jpg lub .png o rozmiarze 144 x 144 pikseli.
- Przeciągnij i upuść działanie „Create Folder” (Utwórz folder) na klawisz. Następnie przeciągnij i upuść działania do tego folderu. Naciśnij klawisz Back (Wstecz), aby wyjść z folderu i wrócić do konfiguracji głównej.
- Kliknij prawym przyciskiem myszy klawisze, aby je skopiować, usunąć lub przenieść.
- Wprowadź kontakta mediów społecznościowych, aby połączyć się z fanami.

- Zaczynaj naciskać i uwolnij swój kreatywny geniusz.

RU

- Подключите устройство к порту USB вашего компьютера ПК или Mac. Не используйте USB-концентратор. Подключите микрофон с помощью стандартного кабеля XLR. Подключите наушники в гнездо 3,5 мм. Установите умеренный уровень громкости — помните, что чрезмерная громкость негативно влияет на слух!
- Загрузите и установите приложения Stream Deck и Wave Link: elgato.com/download
- Загрузите и установите плагин Wave Link с Elgato Marketplace: marketplace.elgato.com
- Плагин Wave Link позволит вам установить мощный микшер аудио в приложении Stream Deck, который строится под ваши нужды. Просто перетащите такие функции как «Вход», «Выход», «Устройство» и «Эффекты» из правой папки Wave Link и поместите их на клавиши слева. Теперь вы можете настроить отдельные функции в их индивидуальных подменю.
- Запустите приложение, чтобы начать настройку. Выбирайте действия из списка справа и перетаскивайте влево на нужные клавиши. Присвойте одно или несколько действий сенсорному экрану и многофункциональным ручкам регулировки.
- Настроив действия, добавьте к ним собственные пиктограммы. Лучшее всего подойдут файлы .jpg или .png размером 144 x

144 пикс.

- Перетащите на одну из клавиш опцию «Создать папку». Перетаскиванием добавьте в папку дополнительные действия. Для возврата в главное окно нажмите «Назад».
- Щелчок правой кнопкой мыши по любой клавише позволит скопировать, переместить или удалить ее.
- Добавьте ваши профили в соцсетях, чтобы быстро отправлять сообщения читателям.
- Все готово! Можно приступить к созданию трансляций.

JA

- デバイスはPCまたはMacのUSBポートに直接接続してください。USBハブは使用しないでください。標準XLRマイクケーブルを使ってマイクを接続してください。ヘッドフォンを3.5mmジャックに接続します。聴力を保護するために、モニタリングの音量は中音量にしておいてください!
- Stream DeckとWave Linkアプリを以下からダウンロードしてインストールします: elgato.com/download
- Wave LinkプラグインをElgato Marketplaceからダウンロードしてインストールします: marketplace.elgato.com
- Wave Linkプラグインを使うと、Stream Deckアプリ内にパワフルなオーディオミキサーをセットアップして、自由自在にあなたのニーズを満たすことができます。入力、出力、デバイスとエフェクトなどの機能を、画面右側のWave Linkフォルダからドラッ

グして、画面左のキーとエンコーダにドロップしてください。これで、各機能のコンテキストに応じたサブメニューからそれぞれの機能をより詳細に設定できます。

- アプリを起動して“Stream Deck + XLR”をカスタマイズします。右側のパネルからアクションをドラッグして、左側の好きなキーにドロップしてください。1つ、または複数のアクションをタッチスクリーンおよびマルチ機能ダイヤルに割り当てられます。
- アクションを設定して、カスタムアイコンを使ってキーをお好みにアレンジしてください。144 x 144 ピクセル .jpg または .png ファイルが最適です。
- „フォルダを作成”をドラッグしてキーにドロップしてください。続いて、アクションをそのフォルダにドラッグ&ドロップしてください。„戻る”キーをタップするとフォルダから出て、メイン設定に戻ることができます。
- キーを右クリックすると、キーをコピー、削除、または移動できます。
- SNSアカウントを入力して、あなたのファンとつながりましょう。
- タップして、あなたの豊かな創造力を解き放ちましょう。

Ⓚ

- 장치를 PC 또는 Mac의 USB 포트에 직접 연결합니다. USB 허브는 사용하지 마세요. 일반 XLR 마이크 케이블을 사용해 마이크를 연결합니다. 헤드폰을 3.5mm 잭에 연결합니다. 청각을 보호하기 위해 모니터링

음량을 적절한 수준으로 유지하세요!

- Stream Deck 및 Wave Link 앱을 다운로드 후 설치합니다: elgato.com/download
- Wave Link 플러그인의 경우 Elgato Marketplace에서 다운로드 후 설치할 수 있습니다: marketplace.elgato.com
- Wave Link 플러그인을 사용하면 Stream Deck 앱 내에서 사용자의 요구에 완벽하게 부합하는 강력한 오디오 믹서를 설치할 수 있습니다. 오른쪽의 Wave Link 폴더에서 입력, 출력, 장치 및 효과와 같은 기능을 끌어 왼쪽에 있는 키 또는 인코더에 올려놓기만 하면 됩니다. 그런 다음 상황에 맞게 달라지는 하위 메뉴를 통해 개별 기능을 추가로 구성할 수 있습니다.
- Stream Deck + XLR 를 커스터마이징하기 위해 앱을 실행하세요. 오른쪽 패널에서 동작을 끌어 왼쪽에 있는 원하는 키에 놓으세요. 터치 스크린과 다기능 다이얼에 하나 또는 여러개의 동작을 지정합니다.
- 동작을 구성하고 원하는 아이콘으로 키를 사용자맞춤 설정하세요 - 144 x 144 픽셀 크기의 .jpg, .png 파일을 이용하면 최고의 결과를 얻을 수 있습니다.
- „폴더 생성”을 키로 끌어 놓으세요. 이후 원하는 동작을 폴더에 다시 끌어 놓으세요. 뒤로가기 키를 탭하여 폴더에서 빠져나온 후 메인 구성 화면으로 돌아가세요.
- 오른쪽-클릭을 통해 복사, 삭제 또는 이동 명령을 사용할 수 있습니다.
- 소셜 미디어 계정을 입력하여 팬들과 소통하세요.
- 이제 손가락 탭을 통한 마술을 마음껏

부러보세요.

Ⓛ

- 将设备直接连接到PC或Mac上的USB端口，不要使用USB集线器。使用标准XLR麦克风线接上麦克风。将耳机连接到3.5mm插孔。请保持监听音量适中以保护听力!
- 在elgato.com/Download下载并安装Stream Deck和Wave Link应用
- 在marketplace.elgato.com的Elgato Marketplace下载并安装Wave Link插件
- 使用Wave Link插件可以在Stream Deck应用中依据你的个人需求设置功能强大的混音器。只需从右侧的Wave Link文件夹中拖动输入、输出、设备和效果等功能，并放到左侧的按键和编码器上即可。现在可在各功能各自的上下文敏感子菜单中对相应功能加以进一步配置。
- 启动应用，并对Stream Deck + XLR 执行自定义设置。从右侧面板中拖动操作，然后在左侧要使用的键上释放。将单个或多项操作分配到触摸屏和多功能旋钮。
- 使用自定义图标配置您的操作和设置个性化键 - 使用 144 x 144 像素 .jpg 或 .png 文件效果最佳。
- 将“Create Folder”拖放到其中一个键上。接着，将操作拖放到该文件夹中。轻点返回键，退出文件夹，接着返回主配置。
- 右键单击对应的键，可以执行复制、删除或移动操作。
- 输入您的社交媒体帐号，即可与您的粉丝

建立联系。

- 轻点操作，释放您的创作才华。

Ⓜ

- 直接將裝置連接到 PC 或 Mac 上的 USB 連接埠
- 不要使用 USB 集線器。使用標準 XLR 麥克風線接上麥克風。將耳機連接到 3.5 mm Jack 連接埠。請將監聽音量調整至最適大小以保護您的聽力!
- 下載並安裝 Stream Deck 和 Wave Link 應用程式: elgato.com/download
- 從 Elgato Marketplace 下載並安裝 Wave Link 外掛程式: marketplace.elgato.com
- Wave Link 外掛程式可於 Stream Deck 應用程式中，完全依據您的個人需求，設定強大的音訊混音器。只需將右側 Wave Link 資料夾中的輸入、輸出、裝置和效果等功能拖放到左側的按鍵和編碼器上即可。現在就可以在各自的下拉選單中進一步配置各個功能。
- 啟動應用程式以自訂Stream Deck + XLR。將動作從右側面板拖放到左側您想要的按鍵上。分配一項或多項動作到觸控螢幕和多功能旋鈕。
- 配置動作並為按鍵加上自訂圖示 - 請使用 144 x 144 像素的 .jpg 或 .png 檔案以獲得最佳效果。
- 將“建立資料夾”拖放到一個按鍵。接著將動作拖放到該資料夾中。點按回退鍵以退出該資料夾並回到主配置。
- 在按鍵上按右鍵以將其拷貝、刪除或移動。

- 輸入您的社群網站帳戶以和粉絲連線。
- 發掘並釋放您的創造力。

Ⓝ

- 直接將裝置連接到 PC 或 Mac 上的 USB 連接埠
- 不要使用 USB 集線器。使用標準 XLR 麥克風線接上麥克風。將耳機連接到 3.5 mm Jack 連接埠。請將監聽音量調整至最適大小以保護您的聽力!
- 下載並安裝 Stream Deck 和 Wave Link 應用程式: elgato.com/download
- 從 Elgato Marketplace 下載並安裝 Wave Link 外掛程式: marketplace.elgato.com
- Wave Link 外掛程式可於 Stream Deck 應用程式中，完全依據您的個人需求，設定強大的音訊混音器。只需將右側 Wave Link 資料夾中的輸入、輸出、裝置和效果等功能拖放到左側的按鍵和編碼器上即可。現在就可以在各自的下拉選單中進一步配置各個功能。
- 啟動應用程式以自訂Stream Deck + XLR。將動作從右側面板拖放到左側您想要的按鍵上。分配一項或多項動作到觸控螢幕和多功能旋鈕。
- 配置動作並為按鍵加上自訂圖示 - 請使用 144 x 144 像素的 .jpg 或 .png 檔案以獲得最佳效果。
- 將“建立資料夾”拖放到一個按鍵。接著將動作拖放到該資料夾中。點按回退鍵以退出該資料夾並回到主配置。
- 在按鍵上按右鍵以將其拷貝、刪除或移動。

- 直接將裝置連接到 PC 或 Mac 上的 USB 連接埠
- 不要使用 USB 集線器。使用標準 XLR 麥克風線接上麥克風。將耳機連接到 3.5 mm Jack 連接埠。請將監聽音量調整至最適大小以保護您的聽力!
- 下載並安裝 Stream Deck 和 Wave Link 應用程式: elgato.com/download
- 從 Elgato Marketplace 下載並安裝 Wave Link 外掛程式: marketplace.elgato.com
- Wave Link 外掛程式可於 Stream Deck 應用程式中，完全依據您的個人需求，設定強大的音訊混音器。只需將右側 Wave Link 資料夾中的輸入、輸出、裝置和效果等功能拖放到左側的按鍵和編碼器上即可。現在就可以在各自的下拉選單中進一步配置各個功能。
- 啟動應用程式以自訂Stream Deck + XLR。將動作從右側面板拖放到左側您想要的按鍵上。分配一項或多項動作到觸控螢幕和多功能旋鈕。
- 配置動作並為按鍵加上自訂圖示 - 請使用 144 x 144 像素的 .jpg 或 .png 檔案以獲得最佳效果。
- 將“建立資料夾”拖放到一個按鍵。接著將動作拖放到該資料夾中。點按回退鍵以退出該資料夾並回到主配置。
- 在按鍵上按右鍵以將其拷貝、刪除或移動。

Federal Communication Commission Interference Statement

This device complies with Part 15 of the FCC Rules. Operation is subject to the following two conditions: (1) This device may not cause harmful interference, and (2) this device must accept any interference received, including interference that may cause undesired operation.

This equipment has been tested and found to comply with the limits for a Class B digital device, pursuant to Part 15 of the FCC Rules. These limits are designed to provide reasonable protection against harmful interference in a residential installation. This equipment generates, uses and can radiate radio frequency energy and, if not installed and used in accordance with the instructions, may cause harmful interference to radio communications. However, there is no guarantee that interference will not occur in a particular installation. If this equipment does cause harmful interference to radio or television reception, which can be determined by turning the equipment off and on, the user is encouraged to try to correct the interference by one of the following measures:

- Reorient or relocate the receiving antenna.
- Increase the separation between the equipment and receiver.
- Connect the equipment into an outlet on a circuit different from that to which the receiver is connected.
- Consult the dealer or an experienced radio/TV technician for help.

FCC Caution: Any changes or modifications not expressly approved by the party responsible for compliance could void the user's authority to operate this equipment.

For questions about Elgato product compliance with FCC regulations, please contact: Compliance Officer, Corsair Memory Inc., 115 North McCarthy Blvd, Milpitas, CA 95035, USA

This device complies with Industry Canada license-exempt RSS standard(s).

Operation is subject to the following two conditions: (1) this device may not cause interference, and (2) this device must accept any interference, including interference that may cause undesired operation of the device.

Le présent appareil est conforme aux CNR d'Industrie Canada applicables aux appareils radio exempts de licence.

L'exploitation est autorisée aux deux conditions suivantes : (1) l'appareil ne doit pas produire de brouillage, et (2) l'utilisateur de l'appareil doit accepter tout brouillage radioélectrique subi, même si le brouillage est susceptible d'en compromettre le fonctionnement.

The declaration of conformity for Elgato products is available at www.elgato.com/doc

Applicant Name (상호명): Corsair Memory, Inc.

Product Name (제품명칭): XLR Dock for Stream Deck +

Model No.(모델명): 20GBM9901

Manufactured Year & Month (제조연월): Please refer to gift box sticker

Manufacturer & Origin (제조사 및 제조국가): Corsair Memory, Inc./ Made in Taiwan

A/S : (주)컴스빌, 1522-1460

CORSAIR MEMORY, Inc. 115 North McCarthy Blvd, Milpitas, CA 95035, USA

CORSAIR COMPONENTS, Ltd. 1020 Eskdale Road, Winnersh Triangle, Wokingham, RG41 5TS, UK

CORSAIR MEMORY, BV. Wormerweg 8, 1311 XB, Almere, Netherlands

Copyright 2024 Corsair Memory Inc. All rights reserved. Elgato and the Elgato logo are trademarks of Corsair Memory Inc., registered in the U.S. and other countries.

The X name and logo are trademarks of X Corp. in the United States and other countries. All other trademarks belong to their respective owner.

Customer Support: help.corsair.com

Part: 51GBD9922

