

# 光敏继电器16 A



外部燈光控制



駕駛室控制台



內部燈光管理



本公司的服務及產品的價格、特性、規格、功能、外觀 和適用性 如有更改，恕不另行通知。  
文檔中可能存在的錯誤或資訊不足，Finder不承擔任何責任  
如果印刷版和在線上版本之間存在差異，則以後者為準。

可根據環境光度自動控制照明的繼電器，具有單獨的光敏感應器

- 符合標準EN 45545-2:2020 (材料元件防火要求), EN 61373 (抗隨機振動和衝擊能力, 分類1, 等級B), EN 50155(溫度與濕度耐受性能, OT4/ST1等級)
- 靈敏度調整範圍1至100 lux
- 低能耗
- 針對前3個工作週期, 延遲時間(開和關)減至零, 以協助安裝
- LED狀態指示
- 觸點和電源電路間的SELV隔離
- 電源和光敏感應器間的雙重絕緣
- 延遲時間: 1秒開啟  
6秒關閉
- 無鎢觸點材料
- 無鎢光敏感應器(IC光電二極體)

## 11.31



- 單極
- 17.5 mm寬
- 35 mm導軌(EN 60715)安裝

\* 短期 (10 分鐘) +70° C

如需輪廓圖, 請參閱第5頁

### 觸點規格

觸點配置		1個NO (SPST-NO)
額定電流/最大峰值電流	A	16/30 (120 - 5 ms)
額定電壓/最大切換電壓	V AC	250/400
額定負載AC1	VA	4000
額定負載AC15(230 V AC)	VA	750
標稱的燈管額定值:		
230 V白熾燈/鹵素燈 W		2000
日光燈管(電子穩壓器)W		1000
日光燈管(機電穩壓器)W		750
CFL螺旋式螢光省電燈泡 W		400
230 V LED W		400
LV鹵素燈或LED(電子穩壓器)W		400
LV鹵素燈或LED(機電穩壓器)W		800
最小開關負載	mW(V/mA)	1000 (10/10)
標準觸點材料		AgSnO <sub>2</sub>

### 電源供應規格

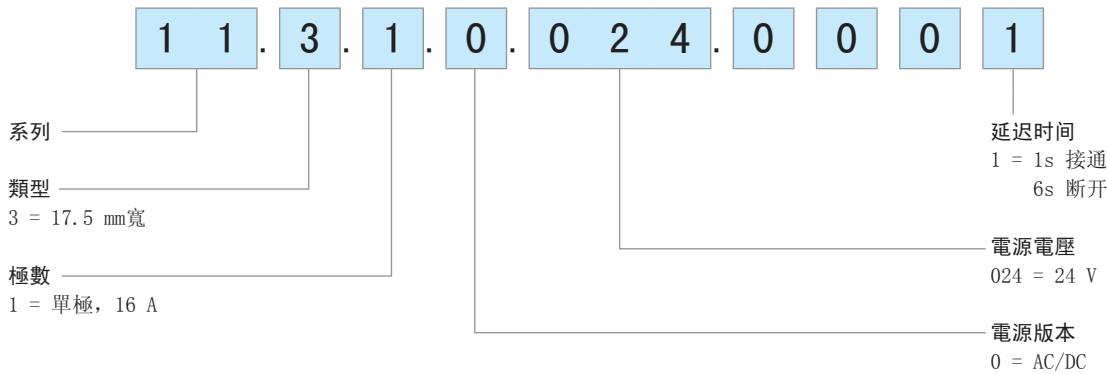
標稱電壓(U <sub>N</sub> )	V AC (50/60 Hz)	12...24
	DC	12...24
額定功率	VA (50 Hz)/W	2.5/0.9
操作範圍	V AC (50 Hz)	10.2...28.8
	DC	10.2...32

### 技術資料


額定負載AC1下的電氣壽命	週期	100 · 10 <sup>3</sup>
閾值設定:	標準範圍1x	1...100
	高值範圍1x	—
磁滯(切換開/開比)		1.25
延遲時間: 切換開/關	秒	1/6
環境溫度範圍	° C	-25...+55*
防護等級: 光敏繼電器/光敏感應器		IP 20/IP 54
認證(根據類型)		CE UK EAC

## 訂購資訊

示例：11系列光敏继电器，带有定时开关功能，1个常开触点（SPST-NO）16 A触点，24 V AC/DC电源。



## 技術資料

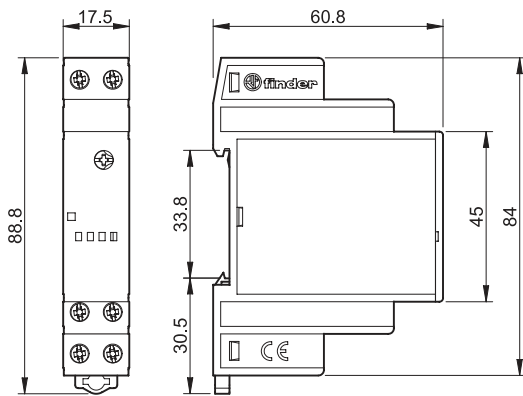
絕緣	介電強度	脈衝(1.2/50 μs)	
電源與觸點間	4000 V AC	6 kV	
電源與光敏感應器之間	2000 V AC	4 kV	
斷路觸點之間	1000 V AC	1.5 kV	
EMC規格	參考標準		
靜電放電	觸點放電 空氣放電	EN 61000-4-2 EN 61000-4-2	4 kV 8 kV
輻射電磁場(80...1000 MHz)		EN 61000-4-3	10 V/m
快速瞬變 (脈衝串5/50 ns, 5和100 kHz)	電源終端上 光敏感應器連接上	EN 61000-4-4 EN 61000-4-4	3 kV 3 kV
電源終端上的電壓脈衝 (電湧1.2/50 μs)	共同模式 差動模式	EN 61000-4-5 EN 61000-4-5	4 kV 3 kV
射頻共模電壓 (0.15...80 MHz)	電源終端上 光敏感應器上	EN 61000-4-6 EN 61000-4-6	10 V 3 V
電壓暫降	70% U <sub>N</sub> , 40% U <sub>N</sub>	EN 61000-4-11	10個週期
短時中斷		EN 61000-4-11	10個週期
射頻傳導發射	0.15...30 MHz	EN 55014	B類
輻射發射	30...1000 MHz	EN 55014	B類
終端			
 螺絲扭轉力	Nm	0.8	
最大線徑	實心電纜	1 x 6 / 2 x 4 mm <sup>2</sup>	1 x 10 / 2 x 12 AWG
	絞合電纜	1 x 4 / 2 x 2.5 mm <sup>2</sup>	1 x 12 / 2 x 14 AWG
剝線長度	mm	9	
其他資料			
光敏感應器的電纜夾	mm	7.5...9	
繼電器至光敏感應器的最大電纜長	m	50 (2 x 1.5 mm <sup>2</sup> )	
預設閾值	lx	10	
於環境損失的電力	待機時 W	0.3	
	無觸點電流 W	0.9	
	有額定電流 W	1.7	

### LED 功能

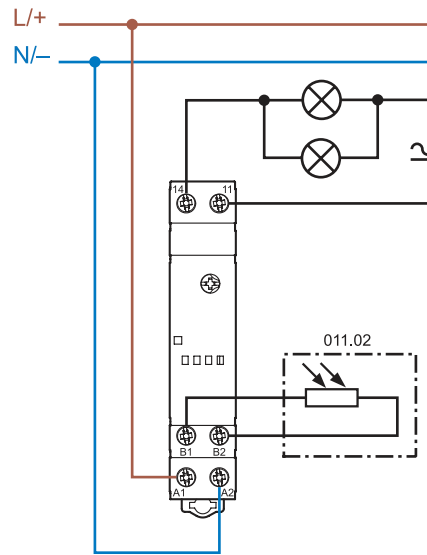
LED	電源電壓	NO輸出觸點 11.31
	關	開放
	接通	開放
	接通	閉合

### 輪廓圖

類型11.31  
盒夾式端子



### 接線圖



## 配件

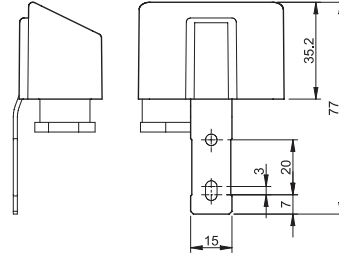
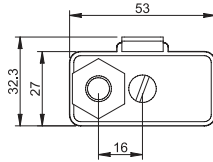


011.02

## 光感應器 (包含在包裝內)

011.02

- 環境溫度範圍: -40...+70 °C
- 防護等級: IP 54
- 無鎘
- 非極化
- 與光敏繼電器電源相關的雙重絕緣
- 与型号11.71.0.024.1001不兼容



011.03

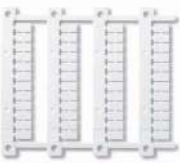
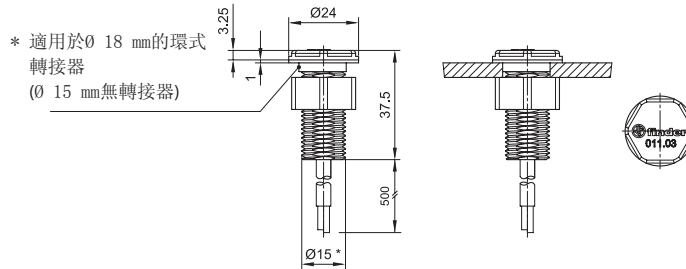
## 嵌入式安裝光感應器

011.03

- 環境溫度範圍: -40...+70 °C
- 防護等級: IP 66/67
- 無鎘
- 非極化
- 與光敏繼電器電源相關的雙重絕緣
- 与型号11.71.0.024.1001不兼容

## 連接電纜

材料		PVC、阻燃劑
導體尺寸	mm <sup>2</sup>	0.5
電纜長度	mm	500
電纜直徑	mm	5.0
工作電壓	V	300/500
測試電壓, 電纜	kV	2.5
最高溫度	°C	+90



060.48

## 標籤頁 (CEMBRE熱轉印打印機), 塑膠, 48個標籤, 6 x 12 mm

060.48