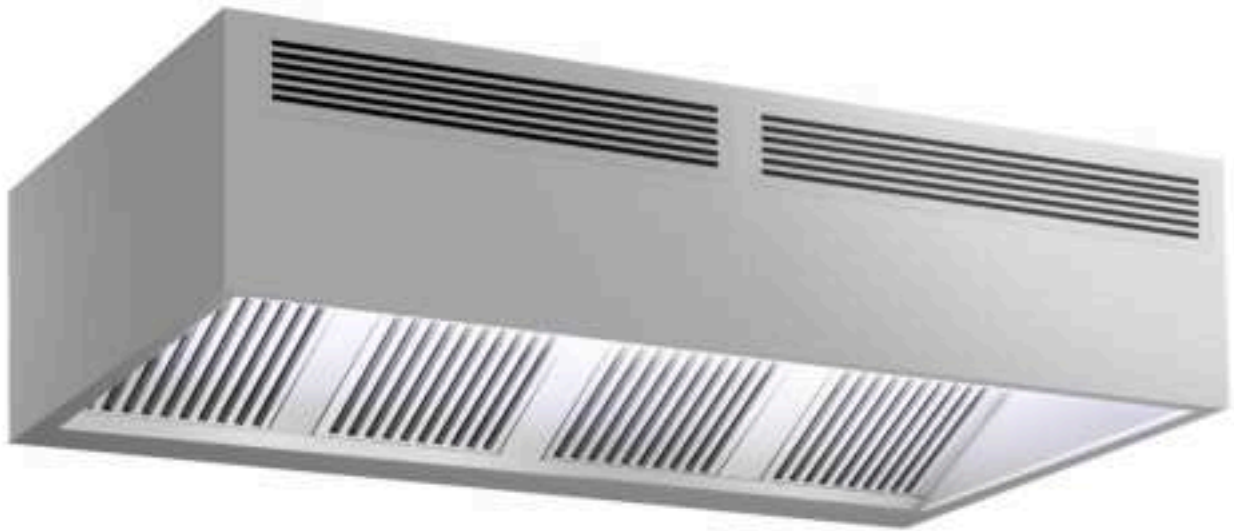


ggmgastro

Firmenadresse: GGM Gastro International GmbH Weinerpark 16, 48607 Ochtrup www.gmgastro.com Tel: +49 (0) 2553 / 722 01 00 Fax: +49 (0) 2553 / 722 02 00 Email: info@gmgastro.com

SKU: IWHK2411

Induction box hood - 2,4m - with filter & LED lamp



DE | DEUTSCH
EN | ENGLISH
NL | NEDERLANDS
ES | ESPAÑOL
FR | FRANÇAIS
IT | ITALIANO

EN ENGLISH

Product Manual for Induction Box Hood 2.4m with Filter and LED Lamp (Model: IWHK2411)

1. General Information

Thank you for selecting the Induction Box Hood 2.4m with Filter and LED Lamp (IWHK2411). This product is designed for commercial kitchen use, providing efficient ventilation along with energy-saving LED lighting. Please read this manual thoroughly before installation and operation to ensure optimal performance.

2. Safety Information

- **Electrical Safety:** Ensure that the installation conforms to the local electrical safety standards. Use a qualified electrician for installation.
- **Ventilation:** Ensure that adequate ventilation is available at the installation site to prevent overheating.
- **Fire Safety:** Keep the cooking area free from combustible materials. Regularly check and clean filters to minimize fire hazards.
- **Maintenance:** Disconnect the hood from the power supply before any maintenance or cleaning work.
- **Usage:** The hood is for commercial kitchen use only. Do not use outdoors or for unintended purposes.

3. Product Overview and Specifications

Product Overview: The IWHK2411 features an integrated filtration system to capture cooking fumes and grease effectively. The built-in LED lamp provides bright and energy-efficient illumination for the cooking area.

Technical Data:

- **Dimensions:** 2400mm (length) x 600mm (width) x 500mm (height)
- **Power Supply:** 400V/3N/50Hz
- **Power Consumption:** 0.6 kW
- **Airflow Rate:** 1000 m³/h
- **Filter Type:** Grease filter, washable
- **LED Lamp Power:** 30W

4. Setup and Installation

1. **Installation Location:** Choose a suitable location that allows for effective venting to the outside.
2. **Mounting:**
 - Securely mount the hood to the wall or ceiling using appropriate fasteners. Ensure it is positioned at least 750mm above the cooking surface for optimal performance.
 - Use a level to ensure the unit is installed evenly.
3. **Electrical Connection:**
 - Connect the unit to a dedicated electrical circuit following local electrical codes.
 - Use proper wire size and type for the connections.
4. **Ducting:** Install ducting from the hood to the exterior vent. Ensure there are no sharp bends to minimize airflow resistance.
5. **Filter Installation:** Follow the instructions to correctly install the grease filter into the designated compartment.

5. Operation

- **Control Panel:** The hood is equipped with a control panel for adjusting fan speed and LED light settings.
- **Fan Operation:** Use the control panel to select the desired fan speed before starting cooking.
- **LED Lights:** The lights can be operated independently or simultaneously with the fan.

6. Cleaning and Maintenance

- **Filter Cleaning:** Clean the grease filter regularly, at least once every four weeks, using warm soapy water or in a dishwasher on a low setting.
- **Surface Cleaning:** Wipe the exterior surface with a damp cloth and non-abrasive cleaner regularly to maintain its appearance.
- **Inspection:** Schedule periodic inspections to ensure all components are in good condition and functioning correctly.

7. Troubleshooting

- **Hood Not Operating:** Check if the unit is plugged in and the circuit breaker has not tripped.
- **Insufficient Airflow:** Inspect and clean the filters. Ensure ducting is not obstructed.
- **LED Lights Not Working:** Replace the LED bulb if not functioning.

8. Disposal

Please dispose of the product and any packaging materials in accordance with local regulations for electronic waste.

9. Contact

For further assistance or inquiries, please contact:

- **Email:** info@gmgastro.com
- **Phone:** 0800 7000 220
- **Address:** Weinerpark 16, 48607 Ochtrup, Germany

Thank you for choosing IWHK2411. We hope you enjoy your new Induction Box Hood.

DE DEUTSCH

Produktmanual für die Induktionshaube 2,4 m mit Filter und LED-Lampe (IWHK2411)

1. Allgemeine Informationen

Vielen Dank, dass Sie sich für die Induktionshaube IWHK2411 entschieden haben. Dieses Produkt wurde entwickelt, um eine effiziente und sichere Küchenumgebung zu gewährleisten. Die Haube ist mit einem leistungsstarken Filter und einer LED-Lampe ausgestattet.

2. Sicherheitsinformationen

- Allgemeine Sicherheit: Stellen Sie sicher, dass die Haube korrekt installiert und gemäß den Anweisungen verwendet wird.
- Stromversorgung: Verwenden Sie die Haube nicht, wenn das Netzkabel oder der Stecker beschädigt ist.
- Wasserschutz: Halten Sie die Haube trocken und vermeiden Sie den Kontakt mit Wasser oder feuchten Händen.
- Vorsicht bei Bränden: Betreiben Sie die Haube nicht in der Nähe von brennbaren Materialien oder offenen Flammen.
- Kindersicherheit: Halten Sie Kinder von der Haube fern, während diese in Betrieb ist.
- Wartung: Die Häufigkeit der Filterreinigung hängt von der Nutzung ab. Reinigen Sie den Filter regelmäßig, um die Leistung der Haube zu gewährleisten.

3. Produktübersicht und Spezifikationen

- Modell: IWHK2411
- Abmessungen: 2400 mm Breite
- Leistungsstufen: 3 verschiedene Stufen
- Filtertyp: Fettfilter Aluminium
- Lampenart: LED-Lampe
- Energieverbrauch: [Hier spezifische Daten einfügen]
- Gewicht: [Hier spezifische Daten einfügen]
- Material: Edelstahl

4. Einrichtung und Installation

- Installationsort: Stellen Sie sicher, dass die Haube über dem Kochfeld oder der Induktionsplatte installiert ist.
- Befestigung: Montieren Sie die Halterungen (enthalten) an der Wand und setzen Sie die Haube darauf.
- Stromanschluss: Schließen Sie die Haube an eine ordnungsgemäße Stromquelle an.
- Luftabzug: Achten Sie darauf, dass der Luftabzug frei von Hindernissen ist.
- Überprüfung: Überprüfen Sie alle Schrauben und Verbindungen vor der ersten Nutzung.

5. Betrieb

- Einschalten: Drücken Sie den Netzschalter, um die Haube einzuschalten.
- Einstellen der Geschwindigkeit: Wählen Sie die gewünschte Lüftergeschwindigkeit mit dem Drehregler oder den Tasten.
- Beleuchtung: Aktivieren Sie die LED-Beleuchtung durch Drücken des entsprechenden Schalters.

6. Reinigung und Wartung

- Filterreinigung: Reinigen Sie den Filter alle 2-4 Wochen, je nach Benutzung.
- Lampenreinigung: Verwenden Sie ein weiches Tuch, um die LED-Lampe zu reinigen.
- Gehäuse: Wischen Sie das Gehäuse mit einem feuchten Tuch ab. Verwenden Sie kein Scheuermittel.

7. Fehlersuche

- Haube funktioniert nicht: Überprüfen Sie, ob die Haube richtig angeschlossen ist und der Netzschalter eingeschaltet ist.
- Ungewöhnliche Geräusche: Überprüfen Sie, ob sich etwas im Lüfterbereich befindet.
- Schwache Beleuchtung: Ersetzen Sie die LED-Lampe, wenn die Beleuchtung schwach ist oder ganz ausfällt.

8. Entsorgung

Entsorgen Sie das Produkt gemäß den örtlichen Vorschriften für Elektro- und Elektronikgeräte. Trennen Sie das Gerät von der Stromversorgung, bevor Sie es wegwerfen.

9. Kontakt

Für weitere Informationen oder Unterstützung kontaktieren Sie uns bitte unter:

E-Mail: info@gmgastro.com

Telefon: 0800 7000 220

Adresse: Weinerpark 16, 48607 Ochtrup, Deutschland

NL NEDERLANDS

Producthandleiding voor de Inductiekap 2,4 m met Filter en LED-lamp (IWHK2411)

1. Algemene Informatie

Gefeliciteerd met uw aankoop van de inductiekap IWHK2411. Deze inductiekap is ontworpen om de lucht in uw keuken efficiënt te reinigen terwijl u kookt. Met een geïntegreerd filtersysteem en LED-verlichting, biedt deze kap optimale prestaties en gebruiksgemak.

2. Veiligheidsinformatie

- Lees deze handleiding zorgvuldig door voor gebruik.
- Zorg ervoor dat de inductiekap correct is geïnstalleerd volgens de instructies.
- De inductiekap mag alleen worden gebruikt in goed geventileerde ruimtes.
- Vermijd het gebruik van de inductiekap zonder de filters op hun plaats.
- Houd de inductiekap uit de buurt van water en andere vloeistoffen.
- Gebruik geen schurende of agressieve schoonmaakmiddelen die de oppervlakken kunnen beschadigen.
- Zorg ervoor dat de voedingskabel niet in contact komt met hete oppervlakken.
- Voorkom dat kinderen met de inductiekap spelen of deze aanraakt tijdens het gebruik.

3. Productoverzicht en specificaties

- Model: IWHK2411
- Afmetingen: 2400 mm (L) x 600 mm (D) x 550 mm (H)
- Vermogen: 650 W
- Geluidsniveau: ≤ 56 dB
- Luchtstroom: 800 m³/h
- Filtertype: Aluminium filter
- Verlichting: LED met 2 x 3 W
- Kleur: RVS

4. Setup en Installatie

1. Controleer of de installatieplaats voldoet aan de vereisten voor ventilatie en elektrische aansluitingen.
2. Bevestig de montagebeugels aan het plafond of de muur zoals aangegeven in de bijgeleverde installatiehandleiding.
3. Plaats de inductiekap op de bevestigde beugels.
4. Sluit de inductiekap aan op de voedingsbron, zorg ervoor dat de spanning overeenkomt met de waarden van het apparaat.
5. Bevestig het kookdampfilter volgens de instructies in de handleiding.
6. Test de installatie door de inductiekap aan te zetten en de ventilator op verschillende snelheden te controleren.

5. Gebruik

1. Druk op de aan/uit-knop om de inductiekap in te schakelen.
2. Stel de ventilatorsnelheid in op het gewenste niveau met de snelheidsselectieknop.
3. Schakel de LED-verlichting in om uw kookgebied te verlichten.
4. Gebruik de timerfunctie indien beschikbaar om de tijdsduur voor het laten draaien van de ventilator in te stellen.

6. Schoonmaak en Onderhoud

- Schakel het toestel uit en haal de stekker uit het stopcontact voordat u begint met schoonmaken.
- Maak de oppervlakken van de inductiekap schoon met een zachte doek en milde reiniger.
- Reinig de filters minstens om de 3 maanden of vaker afhankelijk van gebruik. Dit kan door ze te verwijderen en in de afwasmachine te plaatsen of met de hand schoon te maken.
- Vervang versleten of beschadigde filters tijdig om optimale prestaties te waarborgen.

7. Probleemoplosser

- Probleem: De inductiekap werkt niet.
Oplossing: Controleer of de inductiekap correct is aangesloten op de stroomvoorziening.
- Probleem: De luchtstroom is onvoldoende.
Oplossing: Controleer of de filters schoon zijn en niet verstopt.
- Probleem: De verlichting werkt niet.
Oplossing: Controleer of de LED-lampen goed zijn aangesloten of vervangen indien nodig.

8. Afvoer

- Dit product dient te worden afgevoerd in overeenstemming met plaatselijke wetgeving voor elektrische en elektronische apparatuur.
- Neem contact op met uw lokale autoriteiten voor informatie over recycling en afvalbeheer.

9. Contact

Voor vragen of opmerkingen over het product, neem contact op met:

- E-mail: info@gmgastro.com
- Telefoon: 0800 7000 220
- Adres: Weinerpark 16, 48607 Ochtrup, Duitsland

Bedankt dat u kiest voor GGM Gastro. Wij wensen u veel plezier met uw nieuwe inductiekap.

ES ESPAÑOL

Manual del Producto para la Campana de Inducción de 2.4m con Filtro y Lámpara LED (Modelo IWHK2411)

1. Información General

Este manual proporciona información esencial sobre la Campana de Inducción IWHK2411, diseñada para proporcionar una ventilación eficiente y un ambiente de trabajo seguro en cocinas comerciales.

2. Información de Seguridad

- Instalación: Asegúrese de que la instalación sea realizada por un profesional calificado.
- Uso adecuado: Esta campana está destinada únicamente para uso en ambientes de cocina.
- Evitación de riesgos: No bloquee las salidas de ventilación. Mantenga los filtros limpios para evitar incendios.
- Mantenimiento: Realice un mantenimiento regular y siga las instrucciones de limpieza para prevenir acumulaciones peligrosas.
- Electricidad: Asegúrese de que todas las conexiones eléctricas estén bien aisladas y protegidas.
- Daños: Repare o reemplace cualquier parte dañada antes del uso.

3. Descripción del Producto y Especificaciones

- Modelo: IWHK2411
- Dimensiones: 2400 mm de ancho
- Potencia: 2 x 600W
- Sistema de filtrado: Filtro de grasa de acero inoxidable
- Iluminación: Lámpara LED integrada
- Voltaje: 230V
- Frecuencia: 50Hz

4. Configuración e Instalación

1. Seleccione un lugar adecuado para la instalación de la campana, asegurándose de que esté a una altura mínima de 2.1 m del suelo.
2. Monte la campana en la pared o en el techo utilizando los soportes adecuados.
3. Conecte el sistema de ventilación a la salida de aire de la campana.
4. Asegúrese de que las conexiones eléctricas cumplan con los códigos de seguridad local.
5. Pruebe el sistema para asegurarse de que funcionen todas las funciones.

5. Operación

- Para encender la campana, presione el botón de encendido.
- Ajuste la velocidad del ventilador según sus necesidades.
- La lámpara LED se enciende con el mismo botón.

6. Limpieza y Mantenimiento

- Desmonte y limpie los filtros de grasa cada 2-4 semanas, dependiendo del uso.
- Use un paño húmedo y un detergente suave para limpiar la superficie de la campana.
- Revise periódicamente todas las conexiones eléctricas y asegúrese de que no haya señales de desgaste.

7. Resolución de Problemas

- La campana no enciende: Verifique si está conectada a la fuente de energía.
- La luz no funciona: Revise la bombilla LED y reemplácela si es necesario.
- Ruido excesivo: Asegúrese de que la campana esté instalada de manera segura y que no haya obstrucciones en el ventilador.

8. Eliminación

- Al final de la vida útil del producto, elimínelo de acuerdo con las regulaciones locales sobre residuos eléctricos y electrónicos.

9. Contacto

Para consultas o asistencia técnica, comuníquese con nosotros:

- Correo electrónico: info@ggmgastro.com
- Teléfono: 0800 7000 220
- Dirección: Weinerpark 16, 48607 Ochtrup, Alemania

FR FRANÇAIS

Manuel d'utilisation de la hotte à induction 2,4 m avec filtre et lampe LED - IWHK2411

1. Informations Générales

Merci d'avoir choisi notre hotte à induction IWHK2411. Ce produit est conçu pour offrir une extraction efficace des fumées et des odeurs, tout en ajoutant une touche moderne à votre cuisine. Veuillez lire ce manuel d'utilisation attentivement avant d'utiliser l'appareil.

2. Informations de Sécurité

- Lisez toutes les instructions avant de procéder à l'installation ou à l'utilisation de la hotte à induction.
- Ne branchez pas l'appareil si le cordon est endommagé.
- Assurez-vous que l'installation électrique respecte les normes en vigueur.
- Évitez d'utiliser l'appareil avec des mains mouillées.
- Ne laissez pas l'appareil sans surveillance pendant son utilisation.
- Gardez les matériaux inflammables à distance de l'appareil.
- Ne démontez jamais la hotte vous-même, faites appel à un professionnel si nécessaire.
- Débranchez la hotte avant toute opération de nettoyage ou de maintenance.

3. Aperçu du Produit et Spécifications

- Puissance nominale : [spécifiez la puissance]
- Tension : [spécifiez la tension]
- Dimensions : 2400 mm (L) x [spécifiez la largeur] x [spécifiez la hauteur]
- Type de filtre : [spécifiez le type de filtre]
- Luminosité de la lampe LED : [spécifiez la luminosité]
- Niveau sonore : [spécifiez le niveau sonore]

4. Installation et Configuration

1. Avant toute chose, déballer soigneusement la hotte et vérifier qu'elle ne présente aucun dommage.
2. Choisissez un emplacement adéquat au-dessus de votre espace de cuisson, en veillant à respecter la distance minimale requise.
3. Fixez la hotte au mur à l'aide des supports fournis. Assurez-vous que la hotte est de niveau.
4. Connectez le câble d'alimentation à la source électrique en vous assurant que les connexions sont bien sécurisées.
5. Installez le filtre selon les instructions fournies dans le paquet.
6. Testez l'installation en allumant l'appareil.

5. Fonctionnement

- Pour allumer la hotte, appuyez sur le bouton d'alimentation.
- Utilisez les commandes pour régler la vitesse d'aspiration selon vos besoins.
- Activez la lampe LED pour un meilleur éclairage durant la cuisson.
- Après utilisation, ne laissez pas la hotte fonctionner plus longtemps que nécessaire.

6. Nettoyage et Entretien

- Débranchez l'appareil avant de commencer le nettoyage.
- Utilisez un chiffon doux et des produits de nettoyage non abrasifs pour essuyer la surface de la hotte.
- Nettoyez le filtre régulièrement pour assurer son bon fonctionnement – consultez les instructions spécifiques pour le nettoyage du filtre.
- Remplacez le filtre selon les recommandations du fabricant pour maintenir l'efficacité de l'appareil.

7. Dépannage

Si la hotte ne fonctionne pas :

- Vérifiez si elle est correctement branchée.
- Vérifiez le disjoncteur ou le fusible.
- Si l'appareil fait du bruit, assurez-vous que rien ne bloque les ventilateurs.
- Consultez un professionnel si le problème persiste.

8. Élimination

Ne jetez pas votre appareil avec les déchets ménagers. Consultez les services locaux pour des options d'élimination responsable. Respectez les réglementations en matière de recyclage et d'élimination des appareils électroménagers.

9. Contact

Pour toute question ou assistance, veuillez nous contacter :

Email : info@gmgastro.com

Téléphone : 0800 7000 220

Adresse : Weinerpark 16, 48607 Ochtrup, Allemagne.

IT ITALIANO

Manuale del Prodotto: Cappa di Induzione 2.4m con Filtro e Lampada LED (IWHK2411)

1. Informazioni Generali

Grazie per aver scelto la Cappa di Induzione con Filtro e Lampada LED IWHK2411. Questo prodotto è progettato per utilizzare l'induzione per migliorare l'efficienza nella cucina commerciale, garantendo un ambiente sicuro e pulito.

2. Informazioni sulla Sicurezza

- **Uso Prevedibile:** Questo apparecchio è progettato per l'uso professionale in cucine commerciali.
- **Rischi Elettrici:** Assicurati che l'installazione elettrica sia eseguita da un professionista qualificato.
- **Rischio di Incendio:** Non utilizzare la cappa in assenza di uno dei filtri installati. È obbligatorio controllare e pulire i filtri regolarmente.
- **Fumi e Vapori:** Assicurati che ci sia una corretta ventilazione per evitare l'accumulo di fumi tossici.
- **Sicurezza dei Componenti:** Non rimuovere o manomettere i dispositivi di sicurezza presenti.

3. Panoramica del Prodotto e Specifiche Tecniche

- **Modello:** IWHK2411
- **Dimensioni:** 2400mm
- **Tipo di filtro:** Filtro a carbone attivo
- **Lampade:** LED
- **Potenza elettrica:** 300W
- **Livello di Rumore:** 60 dB
- **Tensione:** 230V
- **Frequenza:** 50Hz

4. Installazione e Montaggio

1. **Preparazione:** Assicurati che tutte le parti siano presenti prima di iniziare l'installazione.
2. **Spostamento:** Installa la cappa a una distanza di almeno 70 cm sopra il piano di cottura.
3. **Montaggio:** Fissa la cappa al soffitto utilizzando le viti fornite. Assicurati che sia stabile.
4. **Connessione Elettrica:** Collega il cavo elettrico alla rete conforme alla normativa locale.
5. **Installazione dei Filtri:** Inserisci correttamente i filtri nei loro alloggiamenti.

5. Funzionamento

- Accendi la cappa utilizzando l'interruttore principale.
- Seleziona la velocità di aspirazione desiderata tra le impostazioni disponibili.
- Accendi l'illuminazione LED premendo l'apposito pulsante.

6. Pulizia e Manutenzione

- Pulire la superficie esterna con un panno umido e detergente delicato.
- I filtri devono essere puliti ogni due settimane; lavali in acqua calda con detergente, oppure sostituiscili se necessario.
- Non utilizzare materiali abrasivi che possano danneggiare la superficie.

7. Risoluzione dei Problemi

- **La cappa non si accende:** Controlla la connessione elettrica e l'interruttore principale.
- **Rumore eccessivo:** Verifica che tutti i filtri siano installati correttamente.
- **Scarsa aspirazione:** Pulisci i filtri e assicurati che non ci siano ostruzioni nel sistema di ventilazione.

8. Smaltimento

Al termine della vita utile del prodotto, smaltire in conformità con le normative locali sull'eliminazione dei rifiuti elettrici ed elettronici (RAEE). Non gettare il prodotto nei rifiuti domestici.

9. Contatti

Per ulteriori domande o assistenza, contattaci:

Email: info@gmgastro.com

Telefono: 0800 7000 220

Indirizzo: Weinerpark 16, 48607 Ochtrup, Germania

Grazie per aver scelto GGM Gastro!