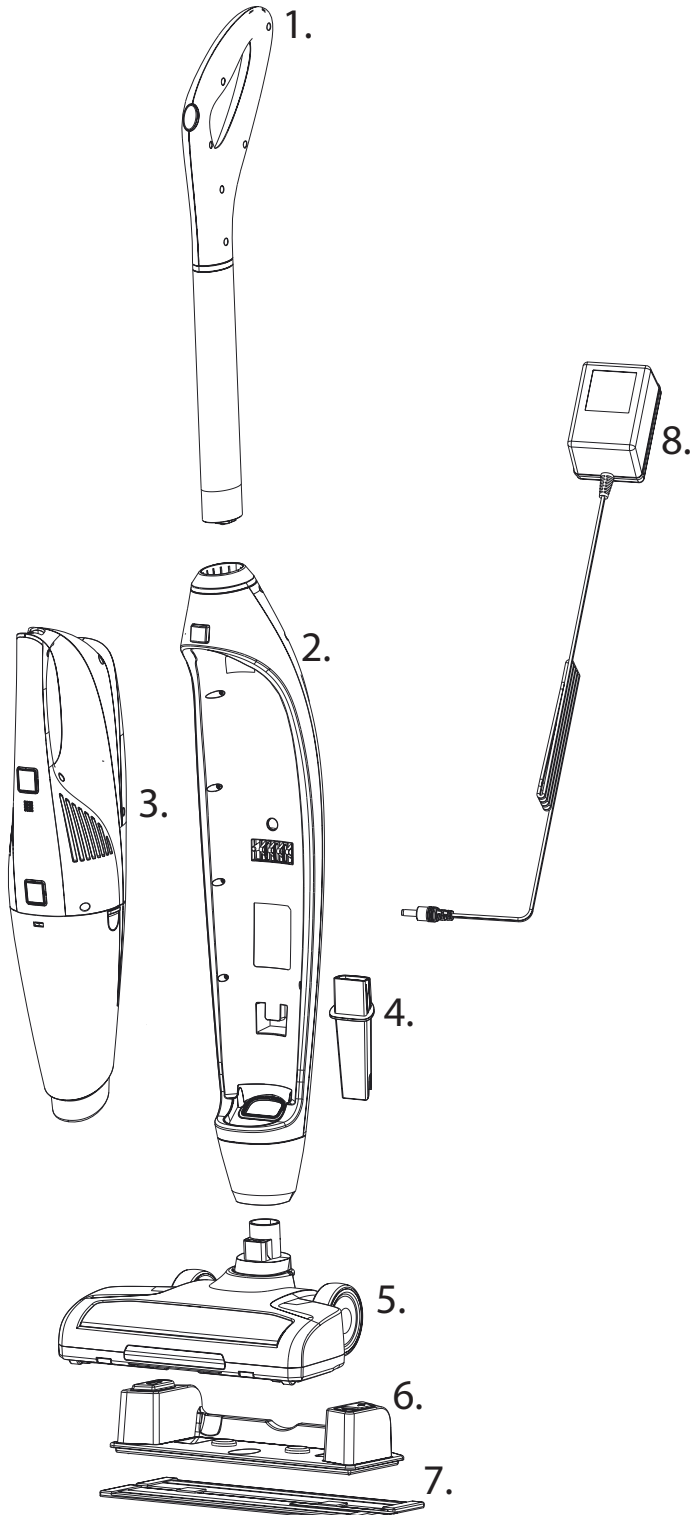


3-in-1 Stick Vacuum Cleaner and Aqua Mop

Please read this user manual carefully to fully understand the usage of the vacuum cleaner. Keep the manual for future reference since it contains important information.

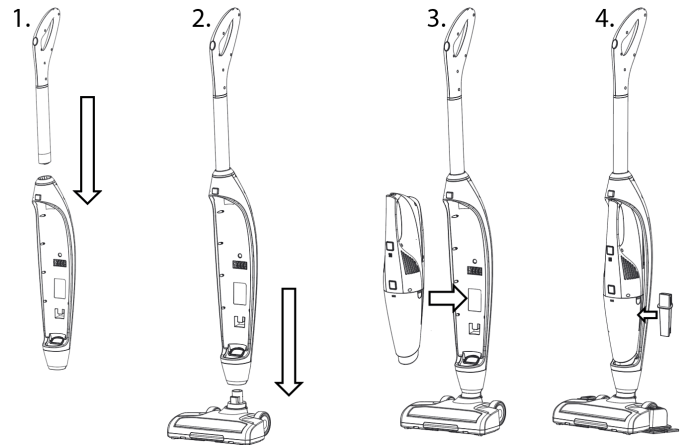


COMPONENTS

1. Hand grip
2. Main body
3. Handheld vac
4. Crevice tool
5. Sweeper
6. Water container
7. Mop
8. Charger

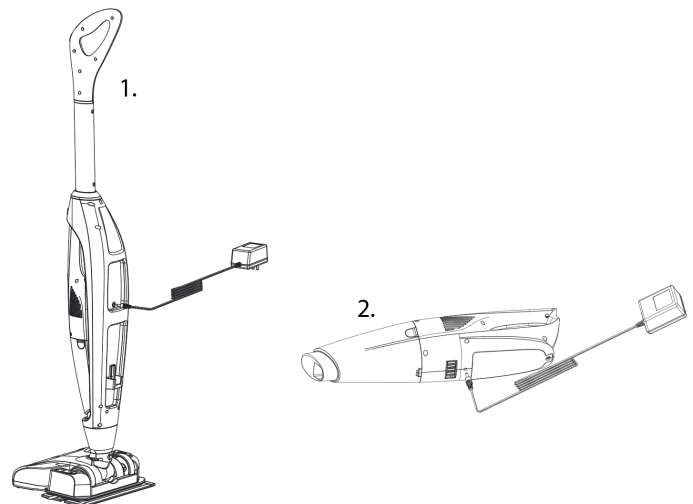
BEFORE FIRST TIME USING

1. Insert the hand grip into the body
2. Insert the body into the sweeper
3. Put the handheld vac into the body
4. Insert the crevice tool into the body



HOW TO CHARGE

1. Put the handheld vac into the body then charge
2. Handheld vac be charged individually

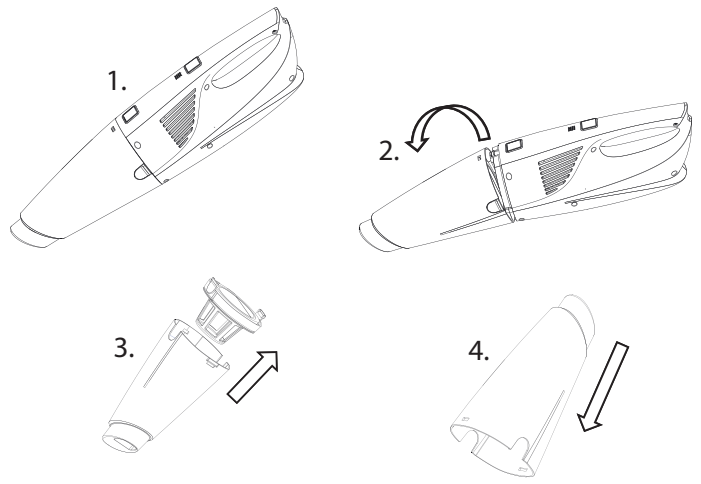
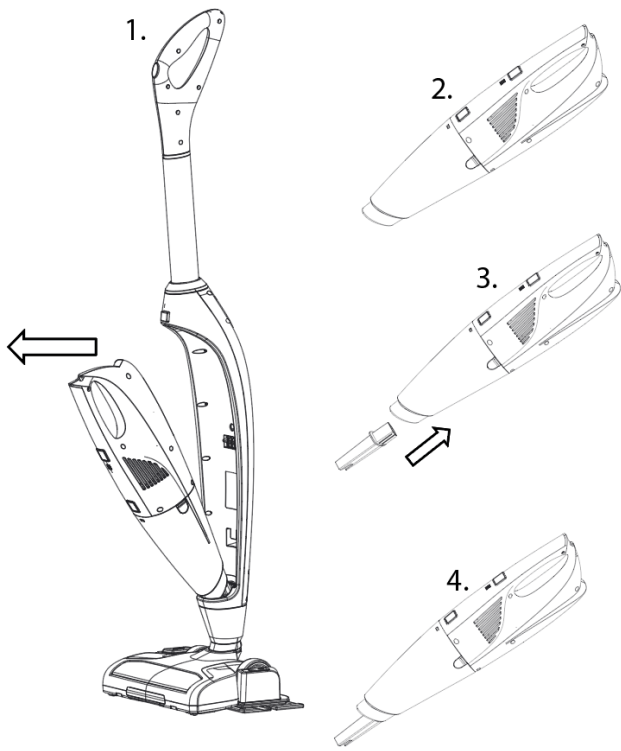


When using if the the blue light blinks in 1 HZ frequency, it indicates battery power is low, it need to charge.

1. Press once on the switch on the hand grip to stop the machine.
2. Connect the plug of charger to the electric supply
3. Connect the another end of charger to the battery pack inside of the main body through DC hole
4. The blue light blinks in 1 HZ frequency, which indicates charging normally.
5. The blue light on, which indicates the battery is fully charged.
6. Unplug the charger and put aside
7. Handheld Vac can be charged when it is in the main body or get it out to charge

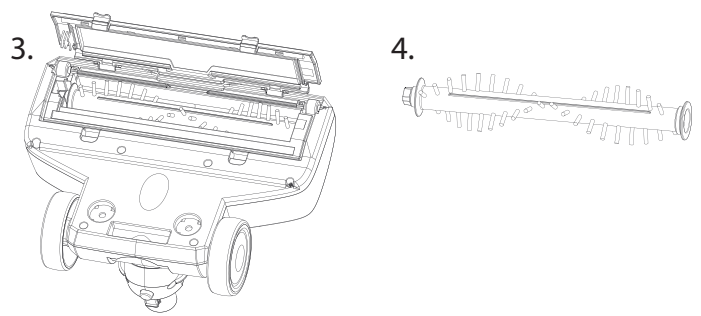
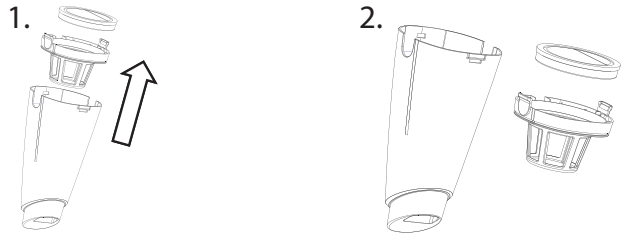
Caution

Do not put water into the charge hole of the main body, or the product will fail in function. Do not charge or store the product below 0 °C or above 40°C, otherwise it will affect the function. When charging, the charge temperature may rise, it is normal phenomenon



EMPTYING THE DIRT CONTAINER

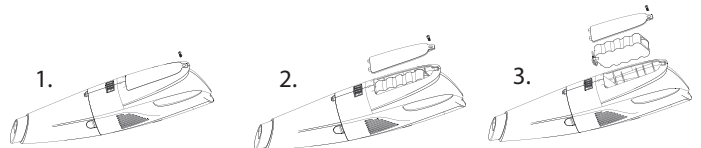
1. Press this button
2. Get the dust container out
3. Get the filter out
4. Emptying the dirt container



HOW TO CLEAN

1. Get the filter and support out
2. Clean the filter and the support (washable)
3. Get the brush wheel out
4. Clean the brush wheel

If there are hairs in the brush wheel, disassemble the pole out, and use a knife to cut the hair through the groove and clean the pole.



HOW TO CHANGE THE BATTERY

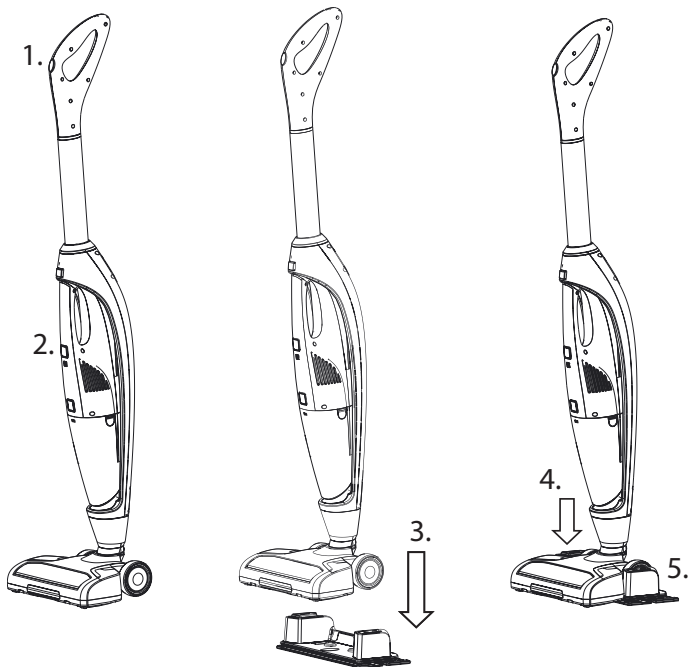
1. Unscrew the screw on the bottom of the machine
2. Get the cap out
3. Get the battery out

CAUTION

1. The machine is applied to use indoors only, please kindly read the instruction manual before using it.
2. This machine is applied to clean flat hard floor and short hair carpet instead of using on uneven surfaces.
3. Suitable to clean less than 10mm dust.
4. For dry pick up only, Do not pick up flammable or combustible materials (lighter fluid, gasoline, kerosene, etc.) or use in the presence of explosive liquids and vapor.
5. When the handheld vac is out of the main product, do not turn on the machine, in case of inhaling dust ruined the fan.

HOW TO USE THE HANDHELD VAC

1. Press this button, get the handheld vac out
2. Turn on or Turn off
3. Assemble the crevice tool into the body
4. the handheld vac works



HOW TO USE THE MOP FUNCTION

1. Press it once, the product turned on and sweeper light on. Press it twice, the product turned on and LED light on, the sweeper start to work.
2. When handheld vac assembled in the main body, the switch have no function.
3. Assemble the water tank into the machine
4. Step on this button, water in the tank can moisten the mop
5. This hole is for adding water

- When the battery is low till no power, recharge it after 30min rest to protect the battery, extend the using life.

Make sure the product is turned off when maintenance and care of the product. Do not soak the machine into water when cleaning. Use clean and soft cloth with water or detergent to wipe the product. Do not clean the product with gasoline, alcohol, rubber glue or other intense detergent.

- Each time after using this product, get the wet mop out of the machine, clean and dry it for storage.
- Storage the clean product and spare parts in a cool dry place.
- If the product stock over 6 month no used. pls discharge then recharge again.
- Discharge and recharge thrice, can keep the motor and battery good condition.

TROUBLESHOOTING GUIDE

PROBLEM	POSSIBLE REASON	POSSIBLE SOLUTION
working hours' getting shorter after usage	battery capacity deterioration	please contact dealer to replace the battery
indication light with 3Hz frequency last 30 seconds while working	battery power is inefficiency	recharge required
indication light flash with 5Hz frequency while recharging	recharging malfunction	Please contact dealer

PRODUCT SPECIFICATION

Product Size:	190*265*1150mm
Product weight:	3.3K g
Color:	Blue & Grey
Battery:	Li-ion 14.4V 2000mAh
Working time:	25-30 minutes
Charging time:	2-2.5Hours
Suction power:	3.0KPA
Dust capacity :	0.6L
Cleaning width:	26.5CM
Water tank capacity:	150ml

© 2021 The Investment Company Europe B.V. HYUNDAI is a trademark of HYUNDAI Corporation Holdings, Korea. Licensed to The Investment Company Europe B.V. All rights reserved.

Licensed by HYUNDAI Corporation Holdings, Korea. Imported/ Distributed by The Investment Company Europe B.V. exclusively developed for sales in the Netherlands, Belgium, and Luxembourg.

PATENT PENDING

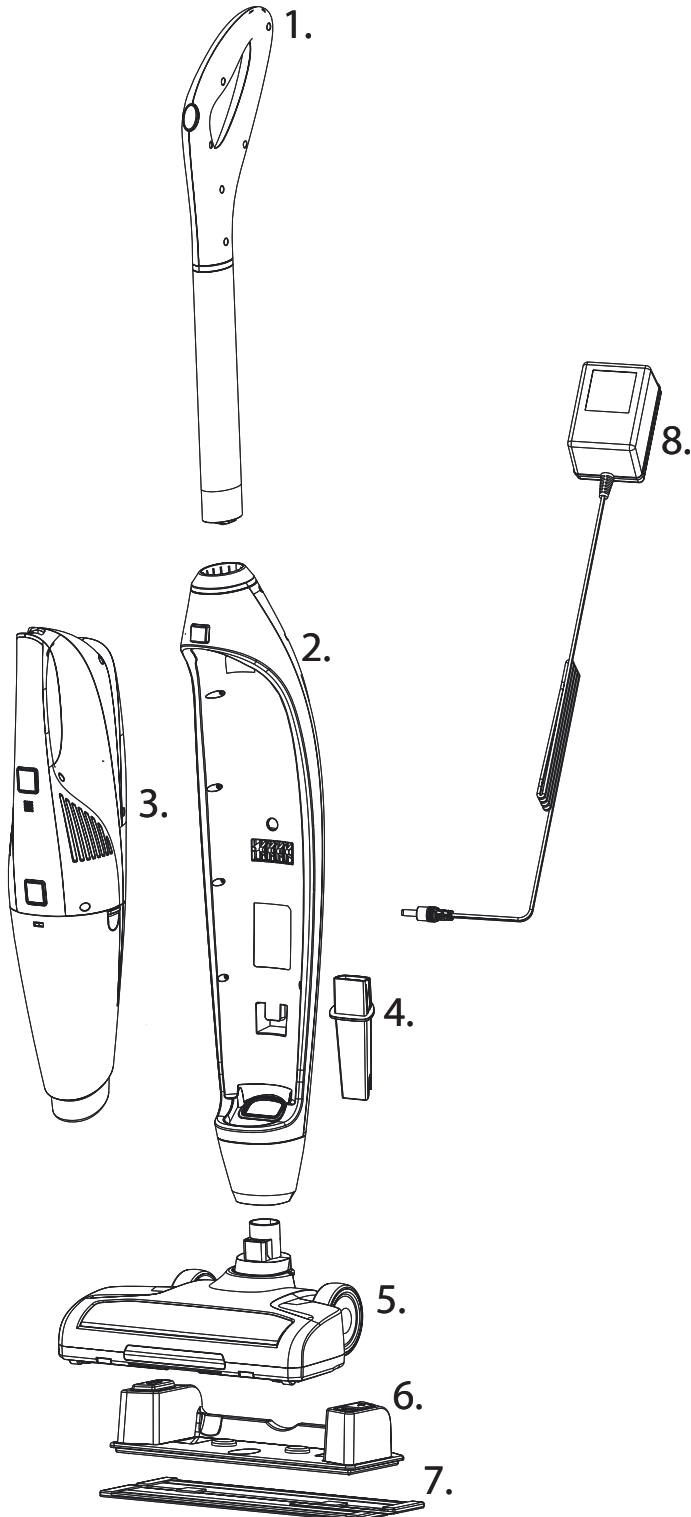
The artwork and design of this package are protected by European copyright law and may not be reproduced, distributed, displayed, published or used for any purpose without prior written permission. It is not permitted to alter, or reproduce any trademarks or copyright notice from this package.

KEEP THIS INSTRUCTION MANUAL FOR REFERENCE AS IT CONTAINS IMPORTANT INFORMATION.

NL / EN - support@alleenonline.nl
BE / FR - support@alleenonline.be

3-in-1 Stick Vacuum Cleaner and Aqua Mop

Lees deze gebruikershandleiding aandachtig door om het gebruik van de stofzuiger volledig te begrijpen. Bewaar de handleiding voor toekomstig gebruik, aangezien deze belangrijke informatie bevat.

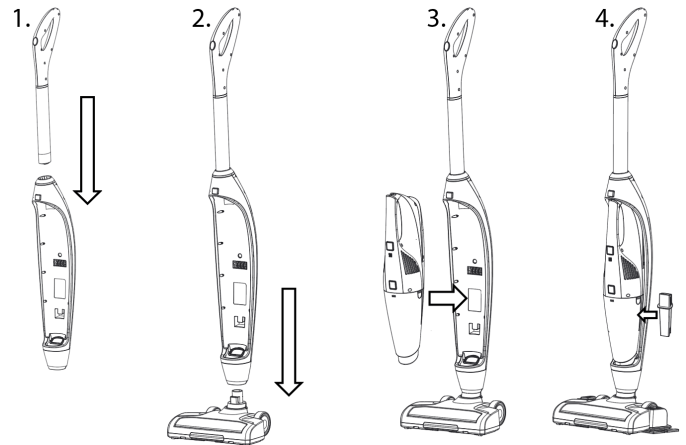


COMPONENTEN

1. Handgreep
2. Hoofdgedeelte:
3. Handstofzuiger
4. Spleetmondstuk
5. Veegmachine
6. Waterreservoir
7. Dweilen
8. Oplader

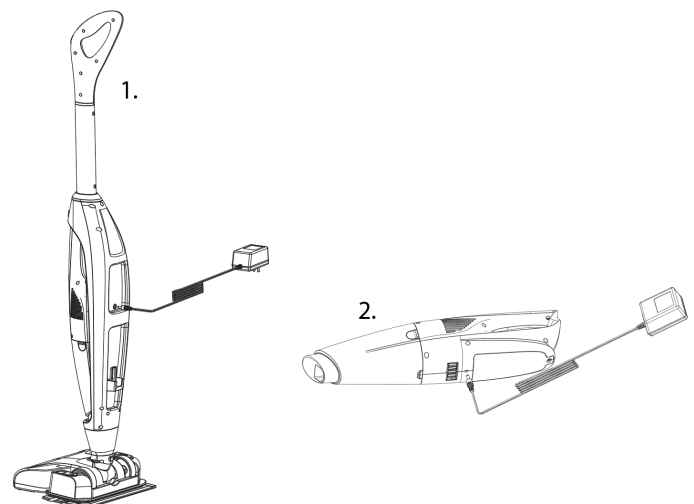
VOOR HET EERSTE GEBRUIK

1. Steek de handgreep in het lichaam
2. Plaats het lichaam in de veegmachine
3. Zet de handstofzuiger in het lichaam
4. Steek het spleetmondstuk in het lichaam



HOE OP TE LADEN

1. Plaats de handstofzuiger in het lichaam en laad hem vervolgens op!
2. Handheld vac worden afzonderlijk in rekening gebracht

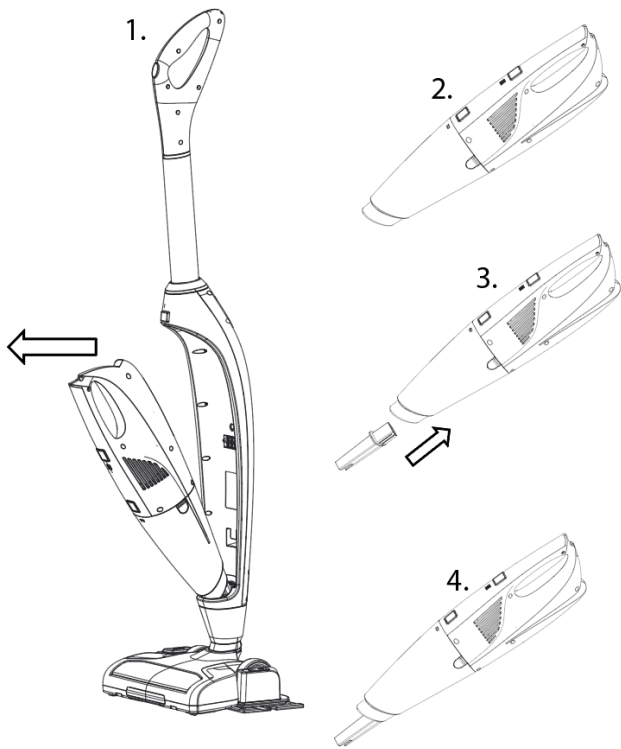


Als het blauwe lampje knippert met een frequentie van 1 HZ, geeft dit aan dat de batterij bijna leeg is en moet worden opgeladen.

1. Druk eenmaal op de schakelaar op de handgreep om de machine te stoppen.
2. Sluit de stekker van de oplader aan op de elektrische voeding
3. Sluit het andere uiteinde van de oplader aan op de batterij in het hoofdgedeelte via het DC-gat
4. Het blauwe lampje knippert in een frequentie van 1 Hz, wat aangeeft dat het opladen normaal is.
5. Het blauwe lampje brandt, wat aangeeft dat de batterij volledig is opgeladen.
6. Koppel de oplader los en leg hem opzij
7. Handheld Vac kan worden opgeladen wanneer deze zich in het hoofdgedeelte bevindt of eruit halen om op te laden;

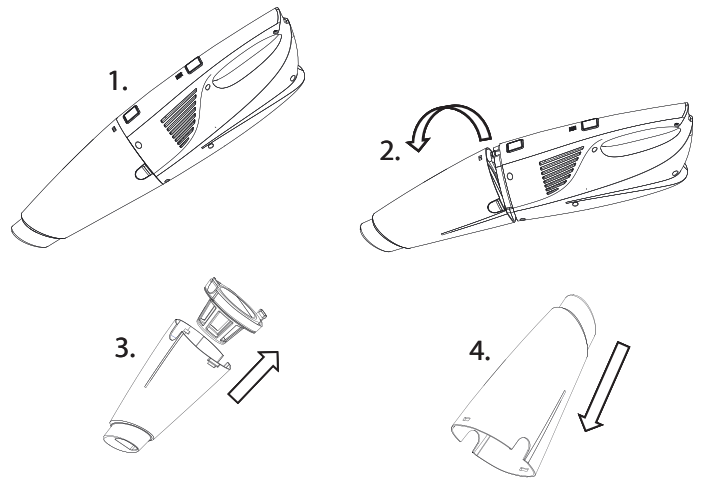
Voorzichtigheid

Plaats geen water in de laadopening van het hoofdgedeelte, anders zal het product niet meer werken. Laad of bewaar het product niet onder 0 °C of boven 40 °C, anders zal dit de werking beïnvloeden. Tijdens het opladen kan de laadtemperatuur stijgen, dit is een normaal verschijnsel



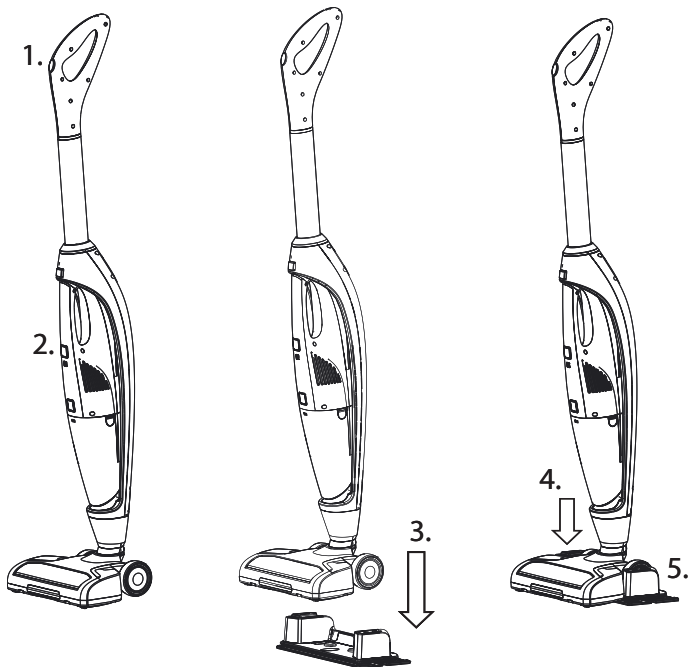
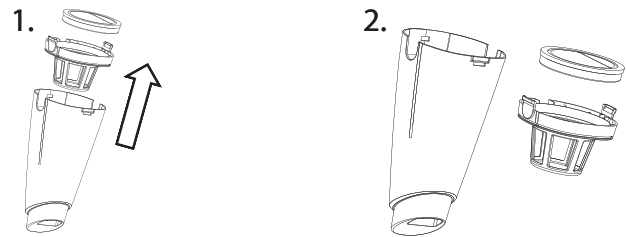
DE KRUMELZUIGER GEBRUIKEN

1. Druk op deze knop, haal de handstofzuiger eruit
2. In- of uitschakelen
3. Monteer de kierenzuigmond in de behuizing
4. de handstofzuiger werkt



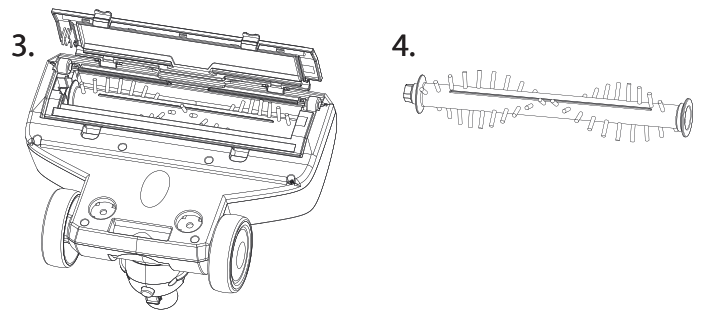
LEEGMAKEN VAN DE VUILCONTAINER

1. Druk op deze knop
2. Haal de stofbak eruit
3. Haal het filter eruit
4. Leegmaken van de vuilcontainer



HOE DE DWEILFUNCTIE TE GEBRUIKEN

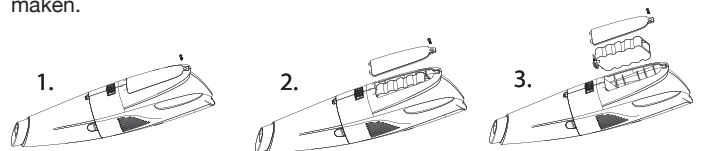
1. Druk er één keer op, het product gaat aan en het veeglicht gaat aan. Druk er twee keer op, het product is ingeschakeld en het LED-lampje brandt, de veegmachine begint te werken.
2. Wanneer de handstofzuiger in het hoofdgedeelte is gemonteerd, heeft de schakelaar geen functie.
3. Monteer de watertank in de machine
4. Stap op deze knop, water in de tank kan de mop bevochtigen
5. Dit gat is voor het toevoegen van water!



HOE SCHOON TE MAKEN?

1. Haal het filter en de ondersteuning eruit
2. Reinig het filter en de steun (wasbaar)
3. Haal het borstelwiel eruit
4. Reinig het borstelwiel

Als er haren in het borstelwiel zitten, demonteer dan de paal en gebruik een mes om de kermis door de groef te snijden en de paal schoon te maken.



Hoe de batterij te vervangen?

1. Draai de schroef aan de onderkant van de machine los
2. Haal de dop eruit
3. Haal de batterij eruit

WAARSCHUWING

1. De machine is alleen bedoeld voor gebruik binnenshuis, lees alstublieft de handleiding voordat u deze gebruikt.
2. Deze machine wordt gebruikt om vlakke harde vloeren en korthaar tapijt te reinigen in plaats van op oneffen oppervlakken.
3. Geschikt om minder dan 10 mm stof te reinigen.
4. Alleen voor droge ophaling. Zuig geen ontvlambare of brandbare materialen (aanstekervloeistof, benzine, kerosine, enz.) op of gebruik deze niet in de aanwezigheid van explosieve vloeistoffen en dampen.
5. Wanneer de handstofzuiger uit het hoofdproduct is, mag u de

machine niet inschakelen, in het geval van het inademen van stof heeft de ventilator geruïneerd.

6. Wanneer de batterij bijna leeg is tot er geen stroom meer is, laadt u deze op na 30 minuten rust om de batterij te beschermen, de gebruiksduur te verlengen.

Zorg ervoor dat het product is uitgeschakeld bij onderhoud en verzorging van de

Product. o dompel de machine tijdens het schoonmaken niet onder in water. Gebruik een schone en zachte doek met water of afwasmiddel om het product af te vegen. Maak het product niet schoon met benzine, alcohol, rubberlijm of ander intensief reinigingsmiddel.

7. Haal elke keer na gebruik van dit product de natte dweil uit de machine, maak hem schoon en droog hem voor opslag.
8. Bewaar het schone product en de reserveonderdelen op een koele, droge plaats.
9. Indien de productvoorraad langer dan 6 maanden niet gebruikt. pls ontladen en vervolgens weer opladen.
10. Ontlaad en laad driemaal op, kan de motor en batterij in goede staat houden.

PROBLEEMOPLOSSEN

PROBLEEM	MOGELIJKE REDEN	MOGELIJKE OPLOSSING
batterij duur word korter	verslechtering van de batterijcapaciteit	neem contact op met de dealer om de batterij te vervangen!
indicatielampje met 3Hz frequentie brand laatste 30 seconden tijdens het werken	batterijvermogen is inefficiëntie	opladen vereist
indicatielampje knippert met 5Hz-frequentie tijdens het opladen	oplaad storing	neem contact op met de dealer

PRODUCTSPECIFICATIE

Productgrootte: 190 * 265 * 1150 mm;
Gewicht van het product: 3,3 kg
Kleur: Blauw & Grijs
Batterij: Li-ion 14,4 V 2000 mAh
Verwerkingstijd: 25-30 minuten
Oplaadtijd: 2-2,5 uur
Zuigkracht: 3.0KPA
Stofcapaciteit: 0.6L
Reinigingsbreedte: 26,5 cm
Capaciteit watertank: 150 ml

© 2021 The Investment Company Europe B.V. HYUNDAI is een handelsmerk van HYUNDAI Corporation Holdings, Korea. In licentie gegeven aan The Investment Company Europe B.V. Alle rechten voorbehouden.

Licentie verleend door HYUNDAI Corporation Holdings, Korea. Geïmporteerd / gedistribueerd door The Investment Company Europe B.V. exclusief ontwikkeld voor verkoop in Nederland, België en Luxemburg.

PATENT AANGEVRAAGD

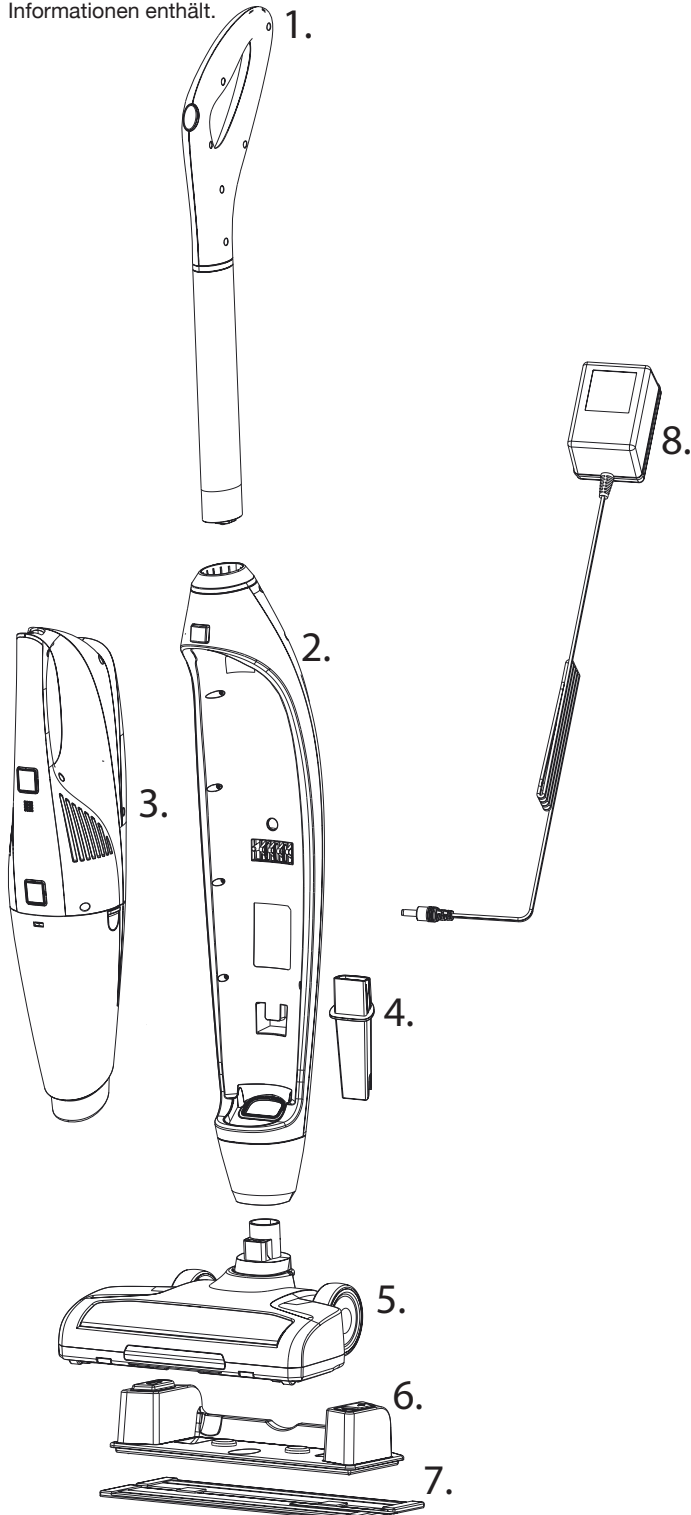
De illustraties en het ontwerp van dit pakket zijn beschermd door de Europese auteursrechtwetgeving en mogen niet worden gereproduceerd, gedistribueerd, weergegeven, gepubliceerd of gebruikt voor enig doel zonder voorafgaande schriftelijke toestemming. Het is niet toegestaan om handelsmerken of copyrightvermeldingen uit dit pakket te wijzigen of te reproduceren.

BEWAAR DEZE GEBRUIKSAANWIZIJING, OMDAT DEZE BELANGRIJKE INFORMATIE BEVAT.

NL / EN - support@alleenonline.nl
BE / FR - support@alleenonline.be

3-in-1 Stick Vacuum Cleaner and Aqua Mop

Bitte lesen Sie diese Bedienungsanleitung sorgfältig durch, um die Verwendung des Staubsaugers vollständig zu verstehen. Bewahren Sie das Handbuch zum späteren Nachschlagen auf, da es wichtige Informationen enthält.

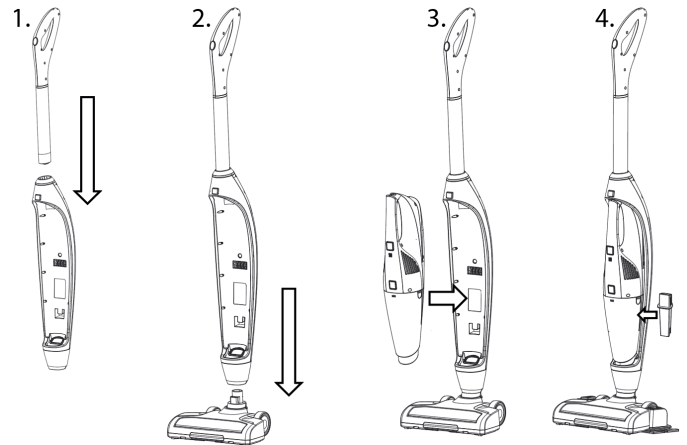


KOMPONENTEN

1. Handgriff
2. Hauptteil
3. Handstaubsauger
4. Fugenwerkzeug
5. Kehrmaschine
6. Wasserbehälter
7. Mopp
8. Ladegerät

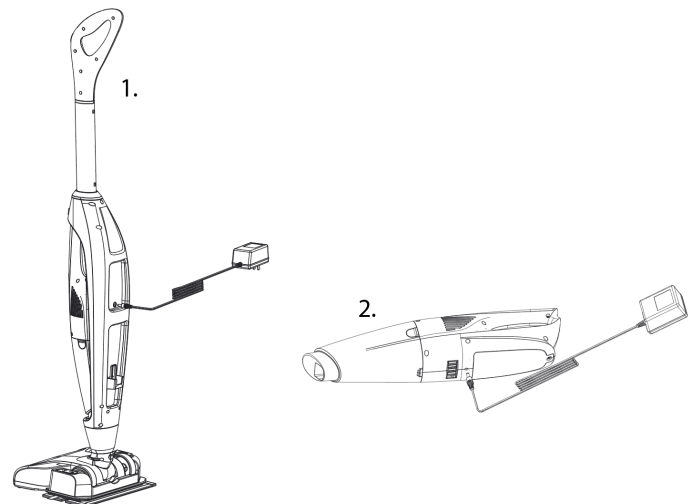
VOR DEM ERSTEN GEBRAUCH

1. Stecken Sie den Handgriff in das Gehäuse
2. Setzen Sie den Körper in die Kehrmaschine ein
3. Stecken Sie den Handstaubsauger in den Körper
4. Setzen Sie das Fugenwerkzeug in den Körper ein



AUFLADEN

1. Stecken Sie den Handstaubsauger in den Körper und laden Sie ihn dann auf
2. Handstaubsauger werden einzeln aufgeladen

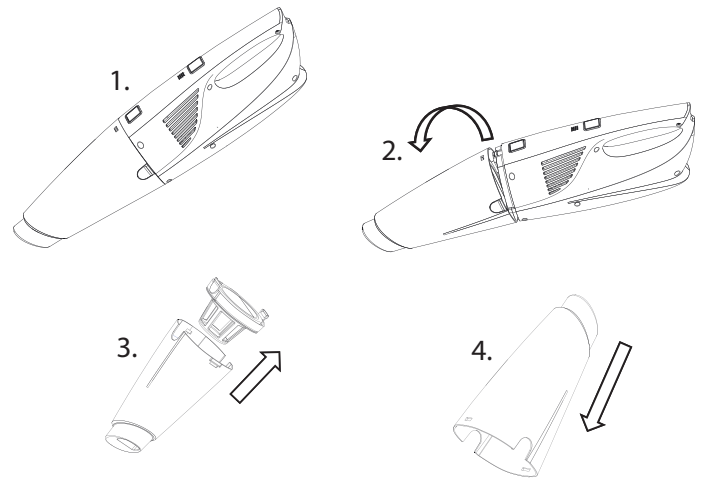
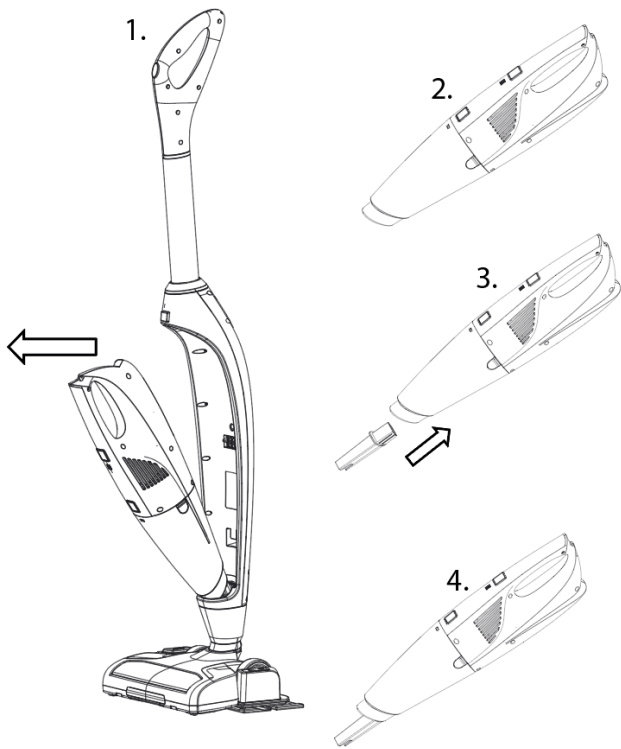


Wenn das blaue Licht bei der Verwendung mit einer Frequenz von 1 Hz blinkt, zeigt dies an, dass die Batterieleistung niedrig ist und aufgeladen werden muss.

1. Drücken Sie einmal auf den Schalter am Handgriff, um die Maschine zu stoppen.
2. Verbinden Sie den Stecker des Ladegeräts mit dem Stromnetz
3. Verbinden Sie das andere Ende des Ladegeräts mit dem Akku im Inneren des Hauptkörpers durch das DC-Loch
4. Das blaue Licht blinkt mit einer Frequenz von 1 Hz, was auf einen normalen Ladevorgang hinweist.
5. Das blaue Licht leuchtet, was anzeigt, dass der Akku vollständig aufgeladen ist.
6. Trennen Sie das Ladegerät und legen Sie es beiseite
7. Der Handstaubsauger kann aufgeladen werden, wenn er sich im Hauptgerät befindet, oder zum Aufladen herausnehmen

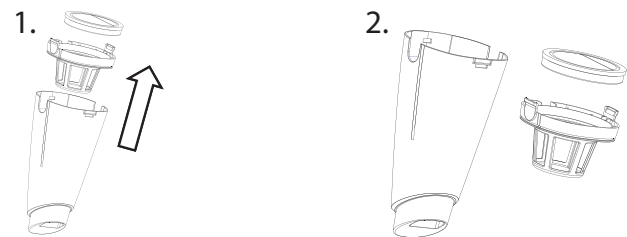
Vorsicht

Füllen Sie kein Wasser in die Ladeöffnung des Hauptkörpers, da das Produkt sonst nicht funktioniert. Laden oder lagern Sie das Produkt nicht unter 0 °C oder über 40 °C, da sonst die Funktion beeinträchtigt wird. Beim Laden kann die Ladetemperatur ansteigen, es ist ein normales Phänomen



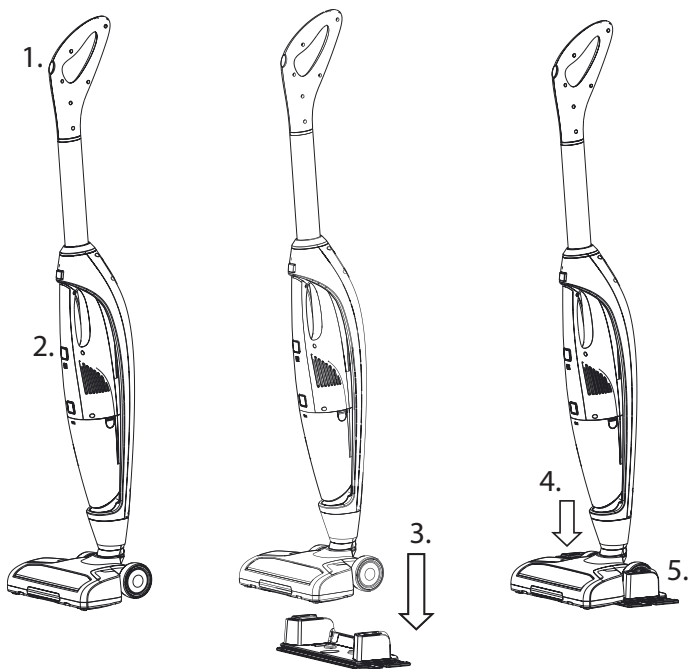
SCHMUTZBEHÄLTER LEEREN

1. Drücken Sie diese Taste
2. Holen Sie den Staubbehälter heraus
3. Holen Sie den Filter raus
4. Schmutzbehälter leeren



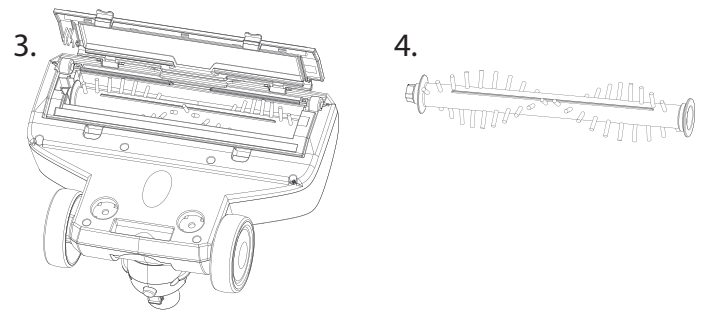
SO VERWENDEN SIE DEN HANDSTAUBSAUGER

1. Drücken Sie diese Taste, um den Handstaubsauger herauszuholen
2. Einschalten oder Ausschalten
3. Setzen Sie das Spaltwerkzeug in den Körper ein
4. der Handstaubsauger funktioniert



SO VERWENDEN SIE DIE WISCHFUNKTION

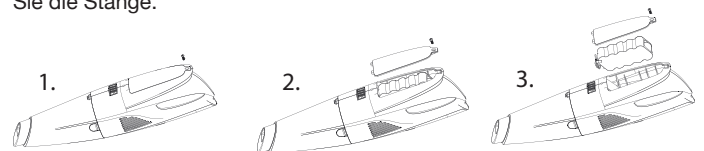
1. Drücken Sie einmal darauf, das Produkt ist eingeschaltet und die Kehrlampe leuchtet.
Drücken Sie zweimal darauf, das Produkt wird eingeschaltet und die LED leuchtet, die Kehrmaschine beginnt zu arbeiten.
2. Wenn der Handstaubsauger im Hauptgehäuse montiert ist, hat der Schalter keine Funktion.
3. Bauen Sie den Wassertank in die Maschine ein
4. Treten Sie auf diesen Button, Wasser im Tank kann den Mopp befeuchten
5. Dieses Loch dient zum Hinzufügen von Wasser



WIE MAN REINIGT

1. Holen Sie sich den Filter und unterstützen Sie ihn
2. Reinigen Sie den Filter und die Halterung (waschbar)
3. Holen Sie das Bürstenrad heraus
4. Reinigen Sie das Bürstenrad

Wenn sich Haare im Bürstenrad befinden, zerlegen Sie die Stange, schneiden Sie die Haare mit einem Messer durch die Rille und reinigen Sie die Stange.



So wechseln Sie die Batterie

1. Lösen Sie die Schraube am Boden der Maschine
2. Hol die Kappe raus
3. Holen Sie den Akku heraus

VORSICHT

1. Die Maschine wird nur für den Gebrauch in Innenräumen verwendet.
Bitte lesen Sie die Bedienungsanleitung, bevor Sie sie verwenden.
2. Diese Maschine wird zum Reinigen von flachen Hartböden und Kurzhaarteppichen verwendet, anstatt sie auf unebenen Oberflächen zu verwenden.
3. Geeignet, um weniger als 10 mm Staub zu reinigen.
4. Nur zur Trockenaufnahme. Keine brennbaren oder brennbaren Materialien (Feuerzeug, Benzin, Kerosin usw.) aufnehmen oder in Gegenwart von explosiven Flüssigkeiten und Dämpfen verwenden.

5. Wenn sich der Handstaubsauger außerhalb des Hauptprodukts befindet, schalten Sie es nicht ein the machine, in case of inhaling dust ruined the fan.
6. Wenn die Batterie schwach ist, bis kein Strom mehr vorhanden ist, laden Sie sie nach 30 Minuten Pause auf, um die Batterie zu schützen, und verlängern Sie die Lebensdauer.

Stellen Sie sicher, dass das Produkt bei Wartung und Pflege des Produkt. o Tauchen Sie die Maschine beim Reinigen nicht in Wasser. Verwenden Sie ein sauberes und weiches Tuch mit Wasser oder Reinigungsmittel, um das Produkt abzuwischen. Reinigen Sie das Produkt nicht mit Benzin, Alkohol, Gummikleber oder anderen intensiven Reinigungsmitteln.

7. Nehmen Sie nach jedem Gebrauch dieses Produkts den nassen Mopp aus der Maschine, reinigen und trocknen Sie ihn zur Aufbewahrung.
8. Lagern Sie das saubere Produkt und die Ersatzteile an einem kühlen, trockenen Ort.
9. Wenn der Produktbestand über 6 Monate nicht verwendet wurde. pls entladen und dann wieder aufladen.
10. Entladen und dreimal aufladen, kann den guten Zustand des Motors und der Batterie halten.

ANLEITUNG ZUR FEHLERBEHEBUNG

PROBLEM	MÖGLICHER GRUND	MÖGLICHE LÖSUNG
Arbeitszeiten werden nach der Nutzung kürzer	Verschlechterung der Batteriekapazität	Bitte kontaktieren Sie den Händler, um die Batterie zu ersetzen
Kontrollleuchte mit 3Hz Frequenz dauert 30 Sekunden während der Arbeit	Batterieleistung ist Ineffizienz	Aufladen erforderlich
Kontrollleuchte blinkt mit 5Hz Frequenz während des Aufladens	Aufladefehler	Bitte kontaktieren Sie den Händler

PRODUKTSPEZIFIKATION

Produktgröße: 190*265*1150mm
 Produktgewicht: 3,3 kg
 Farbe: Blau & Grau
 Batterie: Li-Ion 14.4V 2000mAh
 Arbeitszeit: 25-30 Minuten
 Ladezeit: 2-2,5 Stunden
 Saugleistung: 3.0KPA
 Staubkapazität: 0,6 l
 Reinigungsbreite: 26.5CM
 Fassungsvermögen des Wassertanks: 150ml

© 2021 The Investment Company Europe B.V. HYUNDAI ist eine Marke der HYUNDAI Corporation Holdings, Korea. Lizenziert an The Investment Company Europe B.V. Alle Rechte vorbehalten.

Lizenziert von der HYUNDAI Corporation Holdings, Korea. Importiert / vertrieben von The Investment Company Europe B.V., exklusiv für den Vertrieb in den Niederlanden, Belgien und Luxemburg entwickelt.

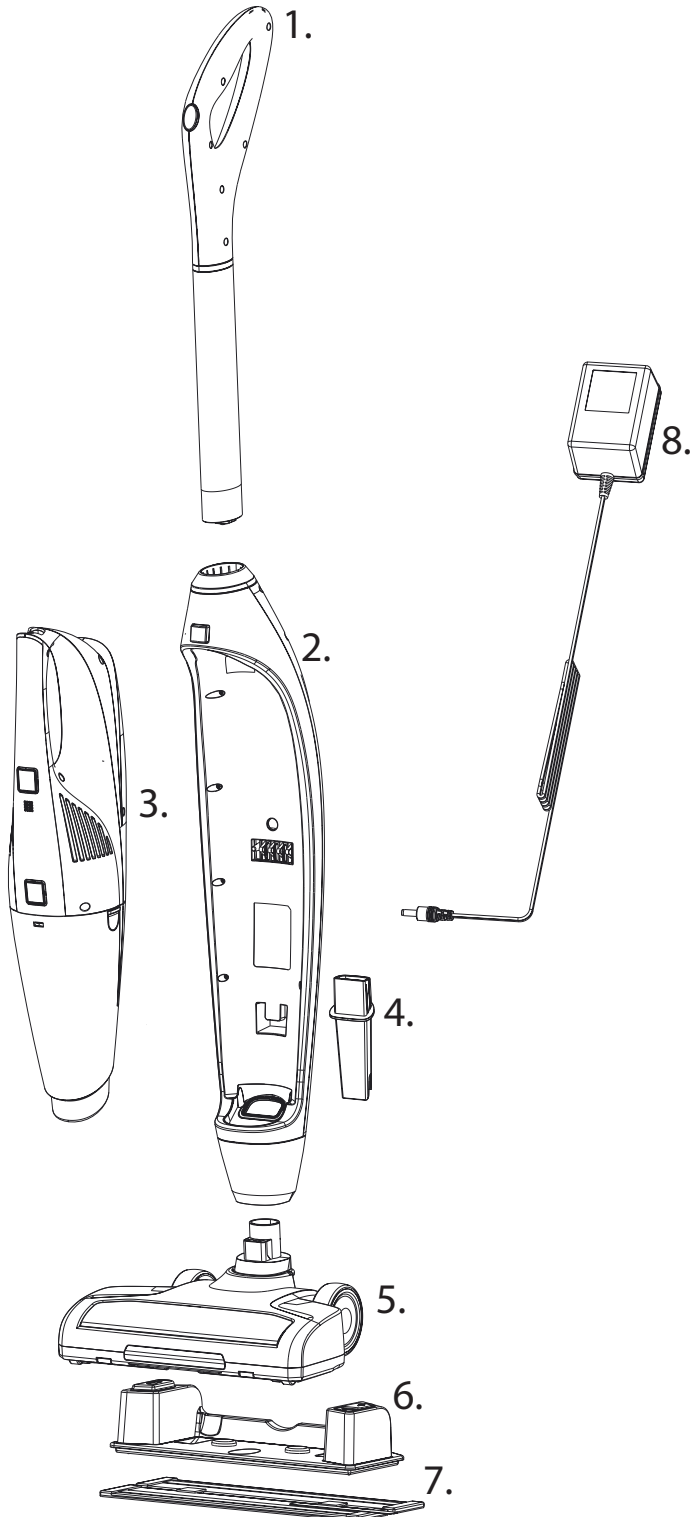
Patent angemeldet
 Das Bildmaterial und das Design dieses Pakets sind durch europäisches Urheberrecht geschützt und dürfen ohne vorherige schriftliche Genehmigung nicht reproduziert, verbreitet, angezeigt, veröffentlicht oder für irgendeinen Zweck verwendet werden. Es ist nicht gestattet, Marken oder Urheberrechtshinweise aus diesem Paket zu ändern oder zu reproduzieren.

BEWAHREN SIE DIESE BEDIENUNGSANLEITUNG AUF, DA SIE WICHTIGE INFORMATIONEN ENTHÄLT.

NL/EN - support@alleenonline.nl
 BE/FR - support@alleenonline.be

3-in-1 Stick Vacuum Cleaner and Aqua Mop

Veillez lire attentivement ce manuel d'utilisation pour bien comprendre l'utilisation de l'aspirateur. Conservez le manuel pour référence future car il contient des informations importantes.

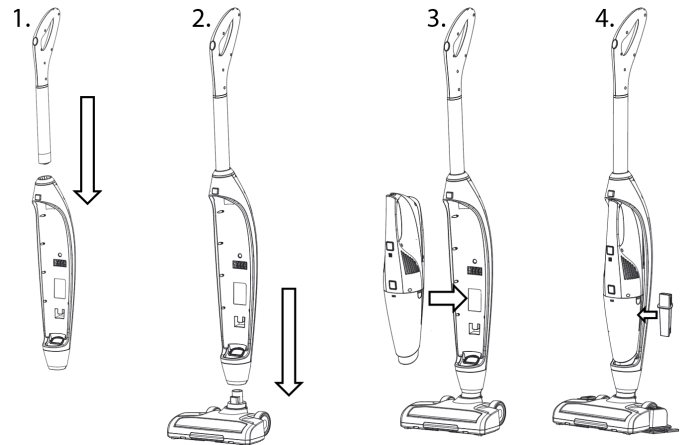


COMPOSANTS

1. Prise en main
2. Corps principal
3. Aspirateur portatif
4. Outil de crevasse
5. Balayeuse
6. Réservoir d'eau
7. Vadrouille
8. Chargeur

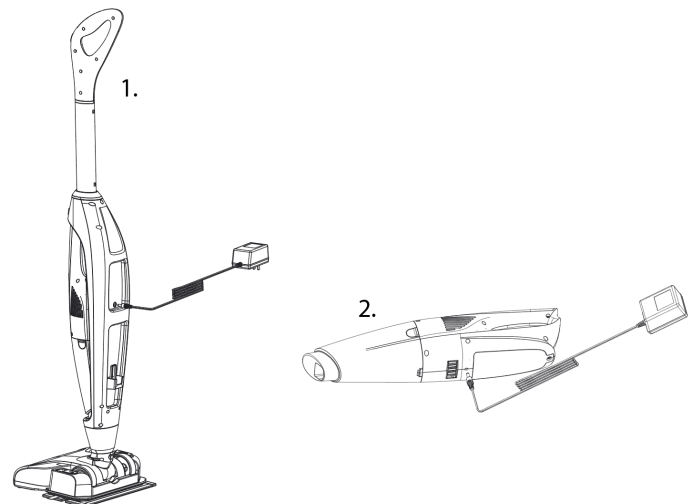
AVANT LA PREMIÈRE UTILISATION

1. Insérez la poignée dans le corps
2. Insérez le corps dans la balayeuse
3. Mettez l'aspirateur à main dans le corps
4. Insérez le suceur plat dans le corps



COMMENT CHARGER

1. Placez l'aspirateur portatif dans le corps, puis chargez
2. L'aspirateur à main doit être chargé individuellement

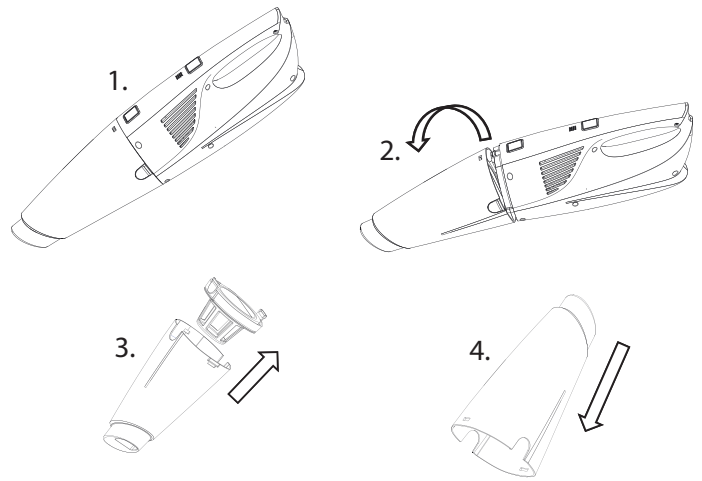
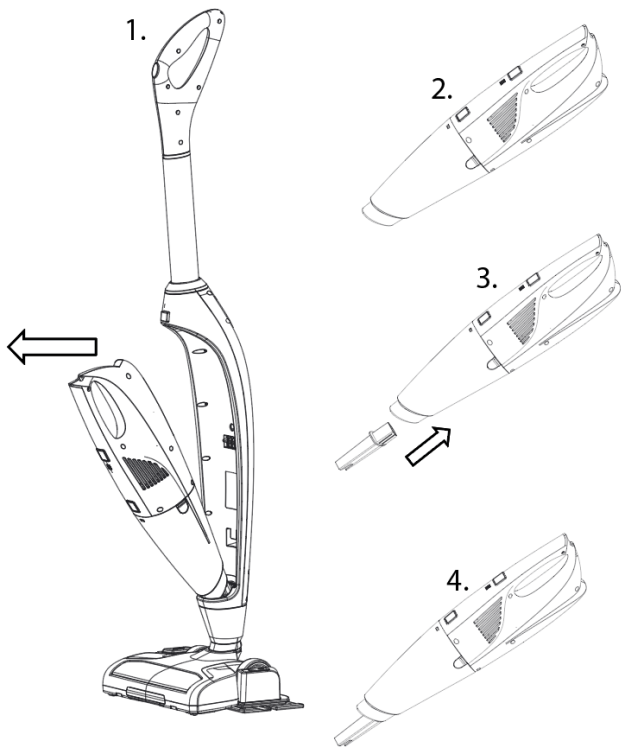


Lors de l'utilisation, si la lumière bleue clignote à une fréquence de 1 Hz, cela indique que la batterie est faible, elle doit être chargée.

1. Appuyez une fois sur l'interrupteur de la poignée pour arrêter la machine.
2. Connectez la prise du chargeur à l'alimentation électrique
3. Connectez l'autre extrémité du chargeur à la batterie à l'intérieur du corps principal via le trou CC
4. Le voyant bleu clignote à une fréquence de 1 Hz, ce qui indique une charge normale.
5. Le voyant bleu allumé, ce qui indique que la batterie est complètement chargée.
6. Débranchez le chargeur et mettez de côté
7. L'aspirateur portatif peut être chargé lorsqu'il est dans le corps principal ou le sortir pour le charger

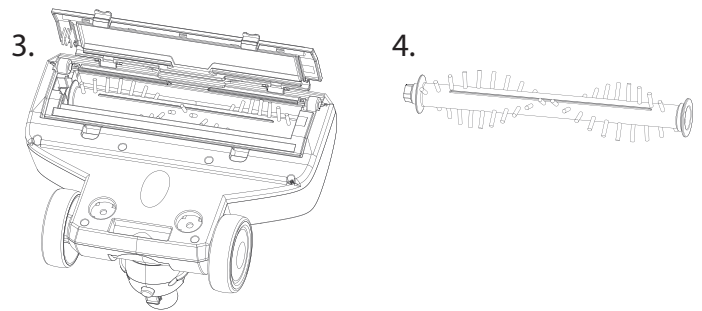
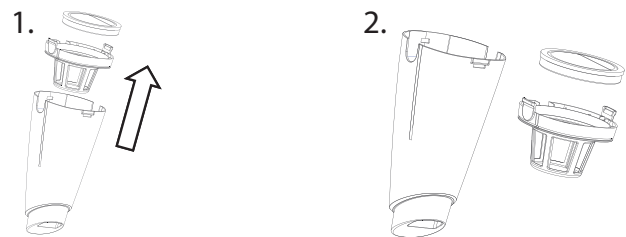
Mise en garde

Ne mettez pas d'eau dans le trou de charge du corps principal, sinon le produit ne fonctionnera pas. Ne chargez pas et ne stockez pas le produit en dessous de 0 °C ou au-dessus de 40 °C, sinon cela affectera le fonctionnement. Lors de la charge, la température de charge peut augmenter, c'est un phénomène normal



VIDER LE BAC À POUSSIÈRE

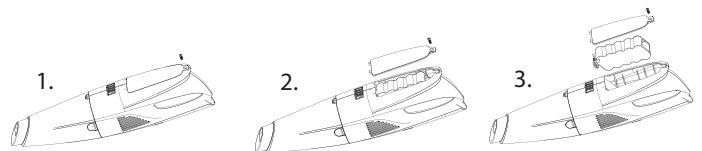
1. Appuyez sur ce bouton
2. Sortez le bac à poussière
3. Retirez le filtre
4. Vidage du bac à poussière



COMMENT NETTOYER

1. Obtenez le filtre et l'assistance
2. Nettoyer le filtre et le support (lavable)
3. Sortez la roue à brosse
4. Nettoyez la roue de brosse

S'il y a des poils dans la roue de brosse, démontez le poteau et utilisez un couteau pour couper la brosse à travers la rainure et nettoyer le poteau.



COMMENT CHANGER LA BATTERIE

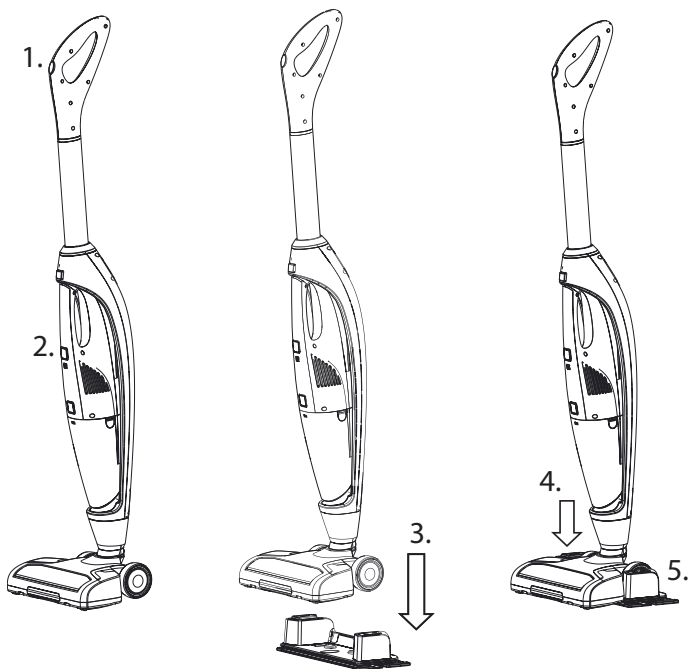
1. Dévissez la vis sur le fond de la machine
2. Retirez le capuchon
3. Retirez la batterie

Mise en garde

1. La machine est utilisée uniquement à l'intérieur, veuillez lire le manuel d'instructions avant de l'utiliser.
2. Cette machine est appliquée pour nettoyer les sols durs plats et les tapis à poils courts au lieu d'être utilisée sur des surfaces inégales.
3. Convient pour nettoyer moins de 10 mm de poussière.
4. Pour le ramassage à sec uniquement, ne pas ramasser de matériaux inflammables ou combustibles (liquide à briquet, essence, kérosène, etc.) et ne pas utiliser en présence de liquides et de vapeurs explosifs.

COMMENT UTILISER L'ASPIRATEUR PORTATIF

1. Appuyez sur ce bouton, sortez l'aspirateur portable
2. Activez ou désactivez
3. Assemblez le suceur plat dans le corps
4. l'aspirateur portable fonctionne



comment utiliser la fonction vadrouille

1. Appuyez une fois, le produit s'allume et le voyant de la balayeuse s'allume.
- Appuyez deux fois, le produit est allumé et la lumière LED allumée, la balayeuse commence à fonctionner.
2. Lorsque l'aspirateur portable est assemblé dans le corps principal, le commutateur n'a aucune fonction.
3. Assemblez le réservoir d'eau dans la machine
4. Marchez sur ce bouton, l'eau dans le réservoir peut humidifier la vadrouille
5. Ce trou sert à ajouter de l'eau

5. Lorsque l'aspirateur à main est hors du produit principal, ne l'allumez pas machine, in case of inhaling dust ruined the fan.
6. Lorsque la batterie est faible jusqu'à ce qu'elle ne soit plus alimentée, rechargez-la après 30 minutes de repos pour protéger la batterie, prolongez sa durée de vie.

Assurez-vous que le produit est éteint lors de la maintenance et de l'entretien du

produit. Ne pas tremper la machine dans l'eau lors du nettoyage. Utilisez un chiffon propre et doux avec de l'eau ou un détergent pour essuyer le produit. Ne nettoyez pas le produit avec de l'essence, de l'alcool, de la colle à caoutchouc ou tout autre détergent intense.

7. Chaque fois qu'après avoir utilisé ce produit, sortez la vadrouille humide de la machine, nettoyez-la et séchez-la pour la ranger.
8. Stockez le produit propre et les pièces de rechange dans un endroit frais et sec.
9. Si le stock de produit sur 6 mois n'est pas utilisé. Veuillez décharger puis recharger à nouveau.
10. Décharger et recharger trois fois, peut garder le moteur et la batterie en bon état.

GUIDE DE DÉPANNAGE

PROBLÈME	RAISON POSSIBLE	SOLUTION POSSIBLE
les heures de travail raccourcissent après utilisation	détérioration de la capacité de la batterie	veuillez contacter le revendeur pour remplacer la batterie
voyant lumineux avec une fréquence de 3 Hz dernières 30 secondes pendant le travail	la puissance de la batterie est inefficace	recharge requise
le voyant lumineux clignote avec une fréquence de 5 Hz pendant la recharge	dysfonctionnement de la recharge	Veuillez contacter le revendeur

SPÉCIFICATION DE PRODUIT

Taille du produit: 190*265*1150mm
 Poids du produit : 3,3 Kg
 Couleur : bleu et gris
 Batterie : Li-ion 14.4V 2000mAh
 Temps de travail : 25-30 minutes
 Temps de charge : 2-2,5 heures
 Puissance d'aspiration : 3.0KPA
 Capacité de poussière: 0,6 L
 Largeur de nettoyage : 26,5 CM
 Capacité du réservoir d'eau : 150 ml

© 2021 The Investment Company Europe B.V. HYUNDAI est une marque commerciale de HYUNDAI Corporation Holdings, Corée. Licence accordée à The Investment Company Europe B.V. Tous droits réservés.

Licencié par HYUNDAI Corporation Holdings, Corée. Importé / distribué par The Investment Company Europe B.V. développé exclusivement pour les ventes aux Pays-Bas, en Belgique et au Luxembourg.

BREVET EN ATTENTE

Les illustrations et le design de ce package sont protégés par la loi européenne sur les droits d'auteur et ne peuvent être reproduits, distribués, affichés, publiés ou utilisés à quelque fin que ce soit sans autorisation écrite préalable. Il est interdit de modifier ou de reproduire les marques commerciales ou les avis de droits d'auteur de ce package.

CONSERVEZ CE MODE D'EMPLOI POUR DES RÉFÉRENCES FUTURES, CAR IL CONTIENT DES INFORMATIONS IMPORTANTES.

NL / EN - support@alleenonline.nl
 BE / FR - support@alleenonline.be