



**IMPORTANT  
Installation Instructions**

**IMPORTANT  
Instrucciones de Instalación**

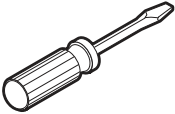
**IMPORTANT  
Instructions d'installation**

© 2022 HH16

**Tools Needed**

Herramientas requeridas

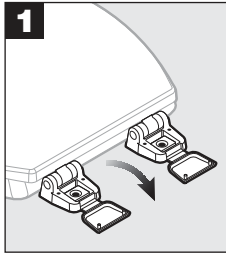
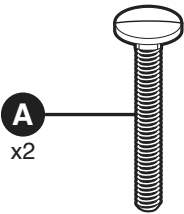
Outils requis



**Hardware Kit Includes**

El kit de instalación incluye

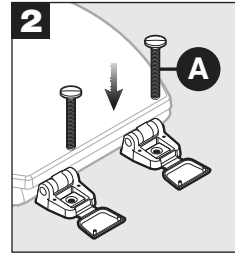
Le kit de matériel inclut



**1**  
**Open hinge caps.**

Levante la cubierta de las bisagras.

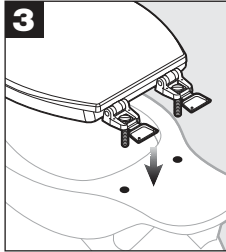
Ouvrir les couvercles de charnières.



**2**  
**Insert (A).**

Inserte (A).

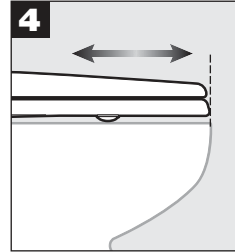
Insérer (A).



**3**  
**Place seat on bowl.**

Coloque el asiento en el sanitario.

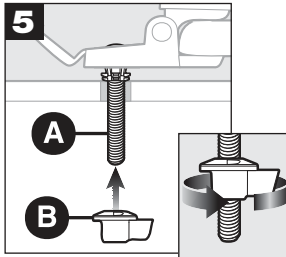
Placer le siège sur la cuvette.



**4**  
**Adjust seat front to back for proper fit.**

Ajuste el asiento al frente del sanitario para un calce perfecto.

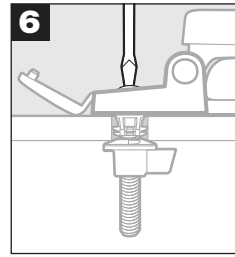
Ajuster le siège d'avant en arrière pour un bon ajustement.



**5**  
**Turn (B) onto (A) all the way up.**

Gire (B) en (A) hasta arriba.

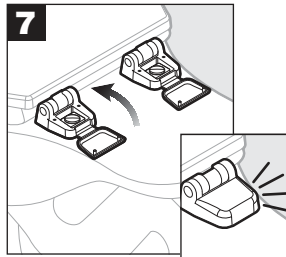
Tourner (B) sur (A) à fond.



**6**  
**Tighten.**

Ajuste.

Serrer.



**7**  
**Close hinge caps.**

Cierre la cubierta de las bisagras.

Fermer les couvercles de charnières.

