

# TASCAM Sonicview 16/Sonicview 24

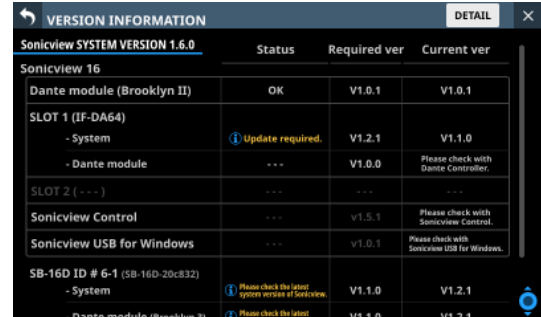
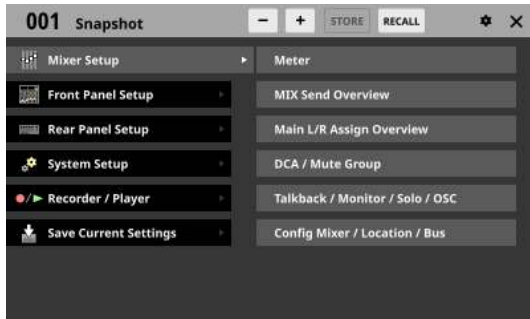
## ファームウェアバージョンの確認

ファームウェアのアップデート作業前に、お手持ちのSonicview

16/Sonicview 24のファームウェアバージョンを確認します。

1. 本体の電源を入れてください。
2. MENUボタンを押して、メニュー画面に切り換えます。

3. System Setup > Version Informationをタップして、Version Information画面に切り換えます。



「SYSTEM VERSION」がファームウェアのバージョンです。これからアップデートしようとしているファームウェアバージョンと同じ、またはそれより新しい場合はアップデートの必要はありません。

## ファームウェアのアップデート手順

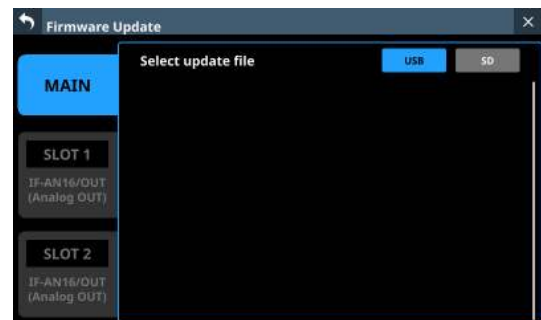
### 注意

MAINファームウェア Ver 1.1.0以上の本機で作ったSnapshotをVer 1.0.xの本機でRECALLすると正常動作できないため、以下の制限があります。

- MAINファームウェアをVer 1.0.xにバージョンダウンすることはできません。
- MAINファームウェア Ver 1.1.0以上の本機で作ったSnapshot/All System Dataは、Ver 1.0.xの本機ではインポート/リストアできません（Ver 1.0.xの本機で作ったSnapshot/All System Dataは、Ver 1.1.0以上の本機でインポート/リストアできます）。

1. パソコンでTASCAMのウェブサイト (<https://tascam.jp/jp/>)より最新のファームウェアをダウンロードします。ダウンロードを行ったファイルがZIP形式などの圧縮ファイルの場合は、解凍してください。
2. ダウンロード／解凍したファームウェアファイルのみをパソコンからUSBメモリーまたはSDカードのルートディレクトリー（一番上の階層）にコピーしてください。
3. 手順2.で作成したUSBメモリーまたはSDカードを、トップパネルのUSB端子またはSDカードスロットに挿入します。

4. メニュー画面 > System Setupメニュー > 「Firmware Update」をタップして、Firmware Update画面に切り換えます。



5. ファームウェアをアップデートするデバイスのタブをタップします。

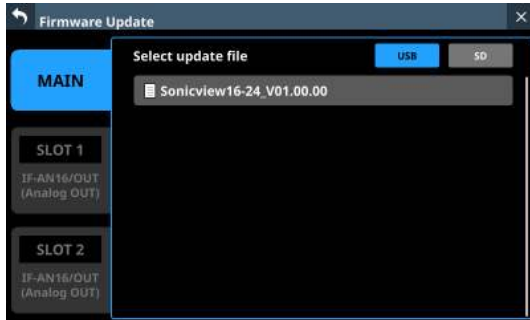
| デバイス表示 | 内容                                   |
|--------|--------------------------------------|
| MAIN   | 本機のファームウェアをアップデートする                  |
| SLOT 1 | SLOT 1に挿入されている拡張カードのファームウェアをアップデートする |
| SLOT 2 | SLOT 2に挿入されている拡張カードのファームウェアをアップデートする |

### メモ

拡張カードが装着されていないSLOTのタブは表示されません。

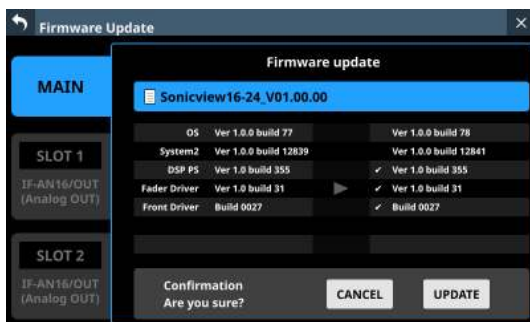
# TASCAM Sonicview 16/Sonicview 24

6. 画面右上のUSBボタンまたはSDボタンをタップして、手順3.で装着したメディアを選択します。  
USBメモリーまたはSDカードを認識し、ファームウェア用アップデートファイルを確認すると以下の画面が表示されます。



## メモ

- 上記の画面には、装着したUSBメモリーまたはSDカードのルートフォルダー内にあるファームウェアアップデート用のファイルがリスト表示されます。上記の2.でコピーされたファームウェアも表示されます。
  - 最大5行のファームウェアを表示できます。5行を超えるファイルがある場合には、リストを上下にスワイプしてください。
  - 画面は一例で、実際の表示とは異なります。
7. アップデートするファームウェアをタップして選択すると、ファームウェアデータが自動的に展開されて以下の画面が表示されます。

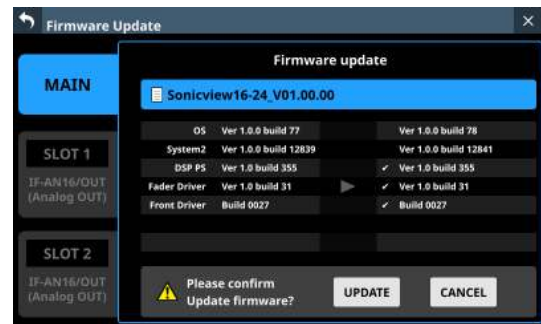


左側に現在のバージョン、右側にアップデートするバージョンナンバーが表示されます。

## メモ

画面は一例で、実際の表示とは異なります。

8. アップデートの実施確認メッセージが表示されますので、UPDATEボタンをタップします。

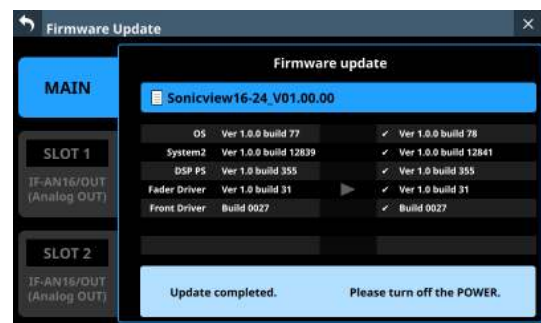


## メモ

- アップデートの必要がない場合は、UPDATEボタンが表示されません。
  - CANCELボタンをタップすると、アップデートを取り消して、アップデートファイルの一覧表示に戻ります。
9. 再度アップデートの実施確認メッセージが表示されますので、UPDATEボタンをタップすると、しばらく起動画面が表示されてからアップデートを開始します。

## 注意

- アップデート中は電源を切断しないように注意してください。
  - アップデート途中で電源が切断されると、起動できなくなる恐れがあります。
10. アップデートが完了すると、以下の画面が表示されます。



11. 本機リアパネルのPOWERスイッチを使って、本機を再起動します。

## 注意

MAINファームウェア Ver 1.0.2以前のバージョンではRESTARTボタンが表示されますが、その場合でもRESTARTボタンはタップせず、必ずリアパネルのPOWERスイッチを使って本機を再起動してください。

12. 再起動後、1ページ「ファームウェアバージョンの確認」の手順により「Version Information画面」を参照して、最新のファームウェアとなっていることを確認してください。以上で本機のアップデート作業は終了です。
13. USBメモリーまたはSDカード内にあるファームウェアアップデート用ファイルを削除してください。