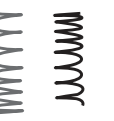
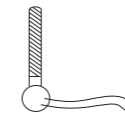
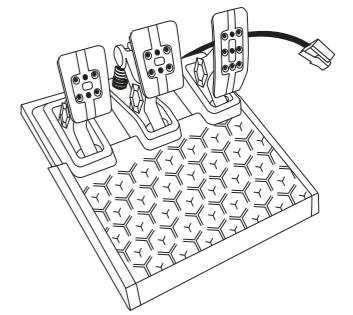
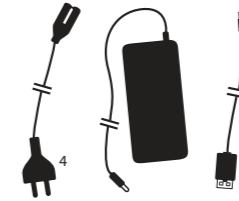
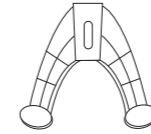
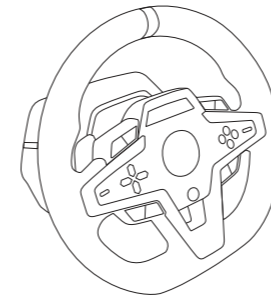


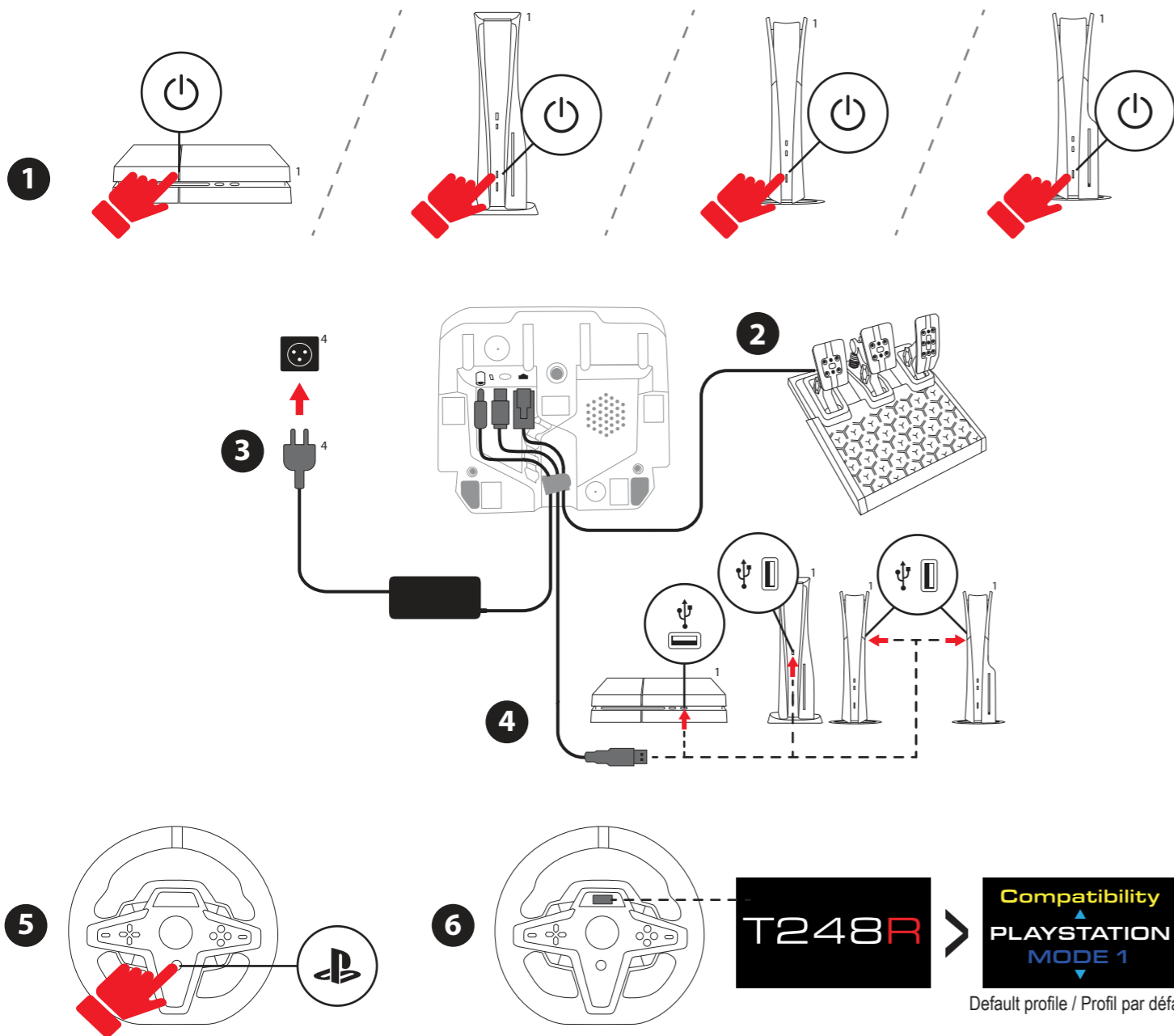
<https://support.thrustmaster.com/product/T248r>



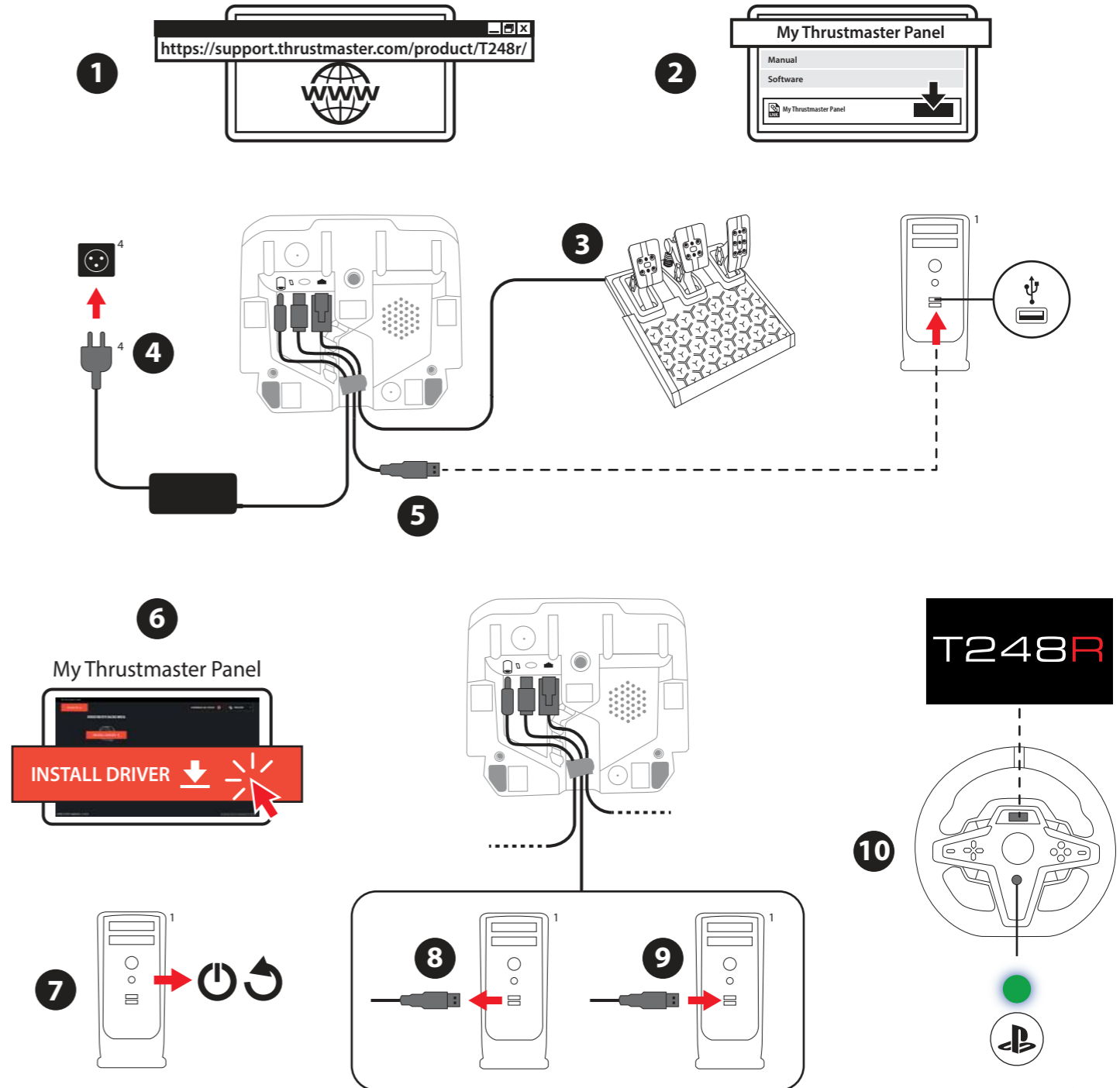
PlayStation®5 consoles / PlayStation®4 consoles  
Consoles PlayStation®5 / Consoles PlayStation®4

INSTRUCTION MANUAL  
MANUEL D'INSTRUCTIONS

PS5® consoles / Consoles PS5®  
PS4® consoles / Consoles PS4®



PC<sup>2</sup>



<sup>1</sup> Sold separately / Vendu séparément

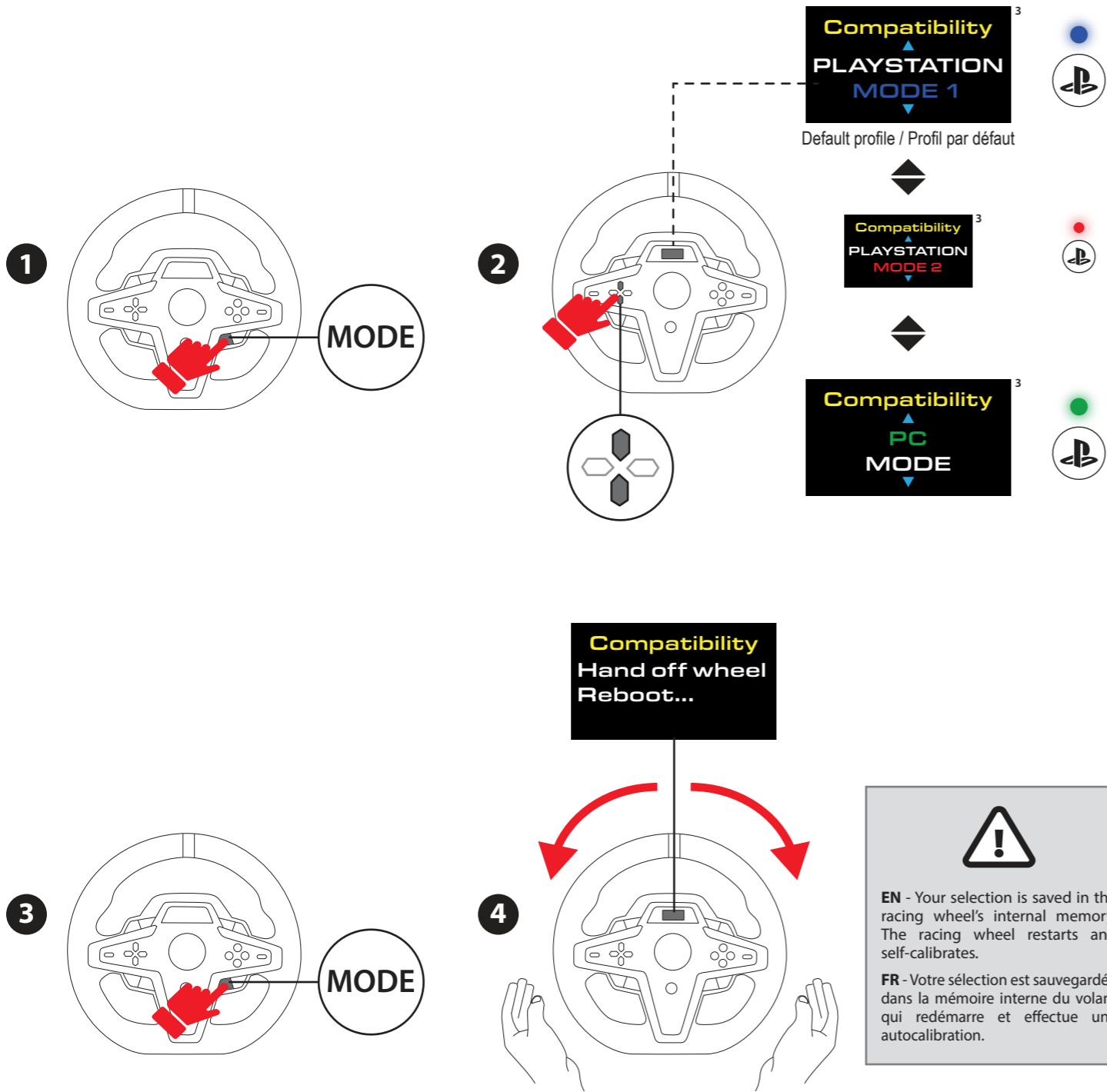
<sup>2</sup> Also compatible with PC (Windows® 10/11). PC compatibility not tested nor endorsed by Sony Interactive Entertainment. / Également compatible PC (Windows® 10/11). Compatibilité PC non testée ni endossée par Sony Interactive Entertainment.

<sup>3</sup> For more information on how to select the compatibility mode, please consult the user manual available at: <https://support.thrustmaster.com/product/T248r> / Pour plus d'informations sur la sélection du mode de compatibilité, veuillez consulter le manuel de l'utilisateur disponible ici : <https://support.thrustmaster.com/product/T248r>

<sup>4</sup> The plug type may vary from one country to another. / La prise électrique peut varier selon les pays.



PlayStation® consoles → PC  
Consoles PlayStation® ← PC



<sup>3</sup> **EN** For more information on how to select the compatibility mode, please consult the user manual available at:  
**FR** Pour plus d'informations sur la sélection du mode de compatibilité, veuillez consulter le manuel de l'utilisateur disponible ici :  
**DE** Weitere Informationen darüber, wie Sie den Kompatibilitätsmodus auswählen, finden Sie im Benutzerhandbuch unter:  
**NL** Lees voor meer informatie over het selecteren van de compatibiliteitsmodus de gebruikershandleiding die beschikbaar is op:  
**IT** Per ulteriori informazioni su come selezionare la modalità compatibilità, ti invitiamo a consultare il manuale d'uso disponibile qui:  
**ES** Para obtener más información sobre cómo seleccionar el modo de compatibilidad, consulta el manual del usuario disponible en:  
**PT** Para mais informações sobre como selecionar o modo de compatibilidade, leia o manual do utilizador disponível em:  
**PTBR** Para obter informações sobre como selecionar o modo de compatibilidade, leia o manual do usuário disponível em:  
**Py** Для получения дополнительной информации о выборе режима совместимости ознакомьтесь с руководством пользователя по адресу:  
**CZ** Další informace o výběru režimu compatibility naleznete v uživatelské příručce, která je k dispozici na adrese:  
**TÜ** Uyumluluk modunun seçilmesi ile ilgili daha fazla bilgi için lütfen şu adreste mevcut kullanıcı kılavuzunu okuyun:  
**PL** Więcej informacji na temat sposobu wybierania trybu zgodności można znaleźć w instrukcji obsługi dostępnej na stronie:

<https://support.thrustmaster.com/product/T248r>

**ENVIRONMENTAL PROTECTION RECOMMENDATION**

At the end of its working life, this product should not be disposed of with standard household waste, but rather dropped off at a collection point for the disposal of Waste Electrical and Electronic Equipment (WEEE) for recycling. This is confirmed by the symbol found on the product, user manual or packaging. Depending on their characteristics, the materials may be recycled. Through recycling and other forms of processing Waste Electrical and Electronic Equipment, you can make a significant contribution towards helping to protect the environment. Please contact your local authorities for information on the collection point nearest you. **This product conforms to all standards regarding children 14 years of age and older. This product is not suitable for use by children less than 14 years of age.**

**RECOMMANDATION RELATIVE A LA PROTECTION DE L'ENVIRONNEMENT**

En fin de vie, ce produit ne doit pas être éliminé avec les déchets ménagers normaux mais déposé à un point de collecte des déchets d'équipements électriques et électroniques en vue de son recyclage. Ceci est confirmé par le symbole figurant sur le produit, le manuel utilisateur ou l'emballage. En fonction de leurs caractéristiques, les matériaux peuvent être recyclés. Par le recyclage et par les autres formes de valorisation des déchets d'équipements électriques et électroniques, vous contribuez de manière significative à la protection de l'environnement. Veuillez consulter les autorités locales qui vous indiqueront le point de collecte concerné. **Ce produit est en conformité avec l'ensemble des normes relatives aux enfants de plus de 14 ans. Il ne convient pas aux enfants de moins de 14 ans.**

**EN-DECLARATION OF CONFORMITY  
CANADIAN COMPLIANCE NOTICE:**

This Class B digital apparatus meets all requirements of the Canadian Interference-Causing Equipment Regulations.  
**USA COMPLIANCE NOTICE:**  
This equipment has been tested and found to comply with the limits for a Class B digital device, pursuant to Part 15 of the FCC rules. Operation is subject to the following two conditions:  
(1) This device may not cause harmful interference, and  
(2) This device must accept any interference received, including interference that may cause undesired operation.  
These limits are designed to provide reasonable protection against harmful interference in a residential installation. This equipment generates, uses and can radiate radio frequency energy and, if not installed and used in accordance with the instructions, may cause harmful interference to radio communications. However, there is no guarantee that interference will not occur in a particular installation. If this equipment does cause harmful interference to radio or television reception, which can be determined by turning the equipment off and on, the user is encouraged to try to correct the interference by one or more of the following measures:  
- Reorient or relocate the receiving antenna.  
- Increase the separation between the equipment and receiver.  
- Connect the equipment into an outlet on a circuit different from that to which the receiver is connected.  
- Consult the dealer or an experienced radio/TV technician for help.

**FR-DÉCLARATION DE CONFORMITÉ  
UTILISATEURS CANADIENS :**

Cet appareil numérique de la classe B respecte toutes les exigences du Règlement sur le matériel brouilleur du Canada.  
**UTILISATEURS DES ÉTATS-UNIS :**  
Cet appareil est conforme à l'article 15 de la réglementation de la FCC. Son utilisation est soumise aux deux conditions suivantes :  
(1) cet appareil ne doit pas causer d'interférences nuisibles, et  
(2) cet appareil doit accepter toute interférence, y compris toute interférence qui pourrait occasionner un fonctionnement inopportun.  
Ces limites sont conçues pour assurer une protection raisonnable contre les interférences nocives dans une installation résidentielle. Cet équipement génère, utilise et peut émettre de l'énergie radiofréquence (RF), et, s'il n'est pas installé et utilisé conformément aux instructions, peut provoquer des interférences nuisibles avec les communications radio. Cependant, il ne peut être exclu que des interférences se produisent dans une installation donnée. Si cet équipement génère des interférences nuisant à la réception radio ou télévisuelle, ce qui peut être déterminé en mettant l'appareil hors tension, puis à nouveau sous tension, l'utilisateur est invité à corriger les interférences en appliquant une ou plusieurs des mesures suivantes :  
- Réorientez ou déplacez l'antenne réceptrice.  
- Éloignez l'équipement du récepteur.  
- Connectez l'équipement à une sortie située sur un autre circuit que celui auquel le récepteur est branché.  
- Contactez votre revendeur ou un technicien radio/TV qualifié pour obtenir de l'aide.

**EN-COPYRIGHT AND TRADEMARKS**

©2025 Guillemot Corporation S.A. All rights reserved. Thrustmaster® is a registered trademark of Guillemot Corporation S.A. Manufactured and distributed by Guillemot Corporation S.A.  
"B", "PlayStation", "PS5" and "PS4" are registered trademarks or trademarks of Sony Interactive Entertainment Inc. All other trademarks are the property of their respective owners. Manufactured and distributed under license from Sony Interactive Entertainment Inc. or its affiliates.  
All other trademarks and brand names are hereby acknowledged and are the property of their respective owners. Contents, design, and specifications are subject to changes without notice and may vary from one country to another. Photos and illustration not binding. Designed in North America and Europe, made in China.

**FR-DROITS D'AUTEUR ET MARQUES**

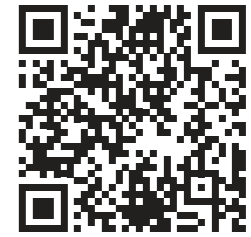
© 2025 Guillemot Corporation S.A. Tous droits réservés. Thrustmaster® est une marque déposée de Guillemot Corporation S.A. Fabriqué et distribué par Guillemot Corporation S.A.  
"B", "PlayStation", "PS5" et "PS4" sont des marques déposées ou des marques de Sony Interactive Entertainment Inc. Toutes les autres marques sont la propriété de leurs propriétaires respectifs. Fabriqué et distribué sous licence de Sony Interactive Entertainment Inc. ou de ses sociétés affiliées.  
Toutes les autres marques déposées et noms commerciaux sont reconnus par les présentes et sont la propriété de leurs propriétaires respectifs. Le contenu, la conception et les spécifications sont susceptibles de changer sans préavis et de varier selon les pays. Photos et illustrations non contractuelles. Conçu en Amérique du Nord et en Europe, fabriqué en Chine.

AEEE Yönetmeliğine Uygundur.

[www.thrustmaster.com](http://www.thrustmaster.com)

Guillemot Corporation S.A., 2 rue du Chêne Héleuc, 56910 Carentoir, France (414 196 758 R.C.S. Vannes)

**USER MANUALS, TIPS & DRIVERS - MANUELS, ASTUCES ET PILOTES**



**ENGLISH**  
Go to <https://support.thrustmaster.com/> to download the full user manual. Select Racing Wheels / T248R (PS4®/PS5®/PC), and then select Manual.

**FRANÇAIS**  
Allez sur <https://support.thrustmaster.com/> pour télécharger le manuel de l'utilisateur complet dans la rubrique Volants / T248R (PS4®/PS5®/PC), puis Manuel utilisateur.

**DEUTSCH**  
Gehen Sie auf <https://support.thrustmaster.com/>, um das vollständige Benutzerhandbuch herunterzuladen. Wählen Sie Lenkräder / T248R (PS4®/PS5®/PC), und wählen Sie dann Benutzerhandbuch.

**NEDERLANDS**  
Ga naar <https://support.thrustmaster.com/> om de volledige handleiding te downloaden. Selecteer Racesturen / T248R (PS4®/PS5®/PC) en vervolgens Handleiding.

**ITALIANO**  
Per scaricare il manuale d'uso completo, vai su <https://support.thrustmaster.com/>. Seleziona Volanti / T248R (PS4®/PS5®/PC), quindi scegli Manuale.

**ESPAÑOL**  
Dirígete a <https://support.thrustmaster.com/> para descargar el manual de usuario completo. Selecciona Volantes de carreras / T248R (PS4®/PS5®/PC), y después selecciona Manual.

**PORTUGUÊS**  
Vá até <https://support.thrustmaster.com/> para transferir o manual do utilizador completo. Selecione "Volantes" / T248R (PS4®/PS5®/PC) e por fim "Manual".

**PORTUGUÊS DO BRASIL**  
Visite <https://support.thrustmaster.com/> para baixar o manual do usuário completo. Selecione Volantes / T248R (PS4®/PS5®/PC) e depois selecione Manual.

**РУССКИЙ**  
Для загрузки полной версии руководства пользователя перейдите на веб-сайт <https://support.thrustmaster.com/>. Выберите раздел «Гонимые рули», найдите модель T248R (PS4®/PS5®/PC) и щелкните «Инструкция по эксплуатации».

**ČESKY**  
Kompletní uživatelský manuál si můžete stáhnout na adrese <https://support.thrustmaster.com/>. Vyberte možnost Závodní volanty / T248R (PS4®/PS5®/PC) a poté vyberte možnost Manuál.

**TÜRKÇE**  
Tam kılavuzunu indirmek için <https://support.thrustmaster.com/> adresine gidin. Yarış Direksiyonlarını / T248R (PS4®/PS5®/PC)'i seçin ve ardından Kılavuzu seçin.

**POLSKI**  
Aby pobrać pełną instrukcję obsługi, przejdź na stronę <https://support.thrustmaster.com/>. Wybierz Racing Wheels / T248R (PS4®/PS5®/PC), a następnie Manual.

**THRUSTMASTER®**  
**TECHNICAL SUPPORT  
SUPPORT TECHNIQUE**  
<https://support.thrustmaster.com>  
UK: 020 3147 4889  
US: (866) 889-5036  
Canada: 866-889-2181



**WARNING:** this product can expose you to chemicals including Bisphenol A (BPA), which is known to the State of California to cause birth defects or other reproductive harm. For more information go to [www.P65Warnings.ca.gov](http://www.P65Warnings.ca.gov)

**FR** Cet appareil et ses accessoires se recyclent  
A DÉPOSER EN MAGASIN  
OU  
A DÉPOSER EN DÉCHÈTRIE  
Points de collecte sur [www.quefairedeceproduit.fr](http://www.quefairedeceproduit.fr)  
Privilegier la réparation ou le don de votre appareil !