

TIMEX

ANALOG DIGITAL

USER GUIDE	2
GUÍA DEL USUARIO	4
MODE D'EMPLOI	6
GUIA DO USUÁRIO	8
GUIDA DELL'UTENTE	10
BENUTZERHANDBUCH	12
EBRUIKERSHANDLEIDING	14
用户指南	16
ユーザガイド	18
ИНСТРУКЦИЯ ПО ЭКСПЛУАТАЦИИ	20

11Z-395000-01 1.2025
IB DIIGI SR626SW

Register your product at <https://www.timex.com/product-registration>

Registra tu producto en <https://www.timex.com/product-registration>

Enregistrez votre produit sur <https://www.timex.com/product-registration>

Registre o seu produto no site <https://www.timex.com/product-registration>

Registrare il prodotto all'indirizzo <https://www.timex.com/product-registration>

Registrieren Sie Ihr Produkt bei <https://www.timex.com/product-registration>

Registreer uw product bij <https://www.timex.com/product-registration>

请在 <https://www.timex.com/product-registration> 上注册您的产品

製品登録サイト <https://www.timex.com/product-registration>

Зарегистрируйте свое изделие на сайте <https://www.timex.com/product-registration>

Model: 11Z
Battery: SR626 (2)



FEATURES:

This analog / digital watch will perform the following functions:

Analog Time

Digital Time

Digital Date

Chronograph, 1 / 100 second resolution, up to 60 minutes

Alarm

Hourly Chime

Congratulations on purchasing your TIMEX® watch. Please read these instructions carefully to understand how to operate your Timex timepiece. For more information, please visit: Timex.com

ANALOG SETTING:

The analog portion of the watch works independently of the digital portion. Set the hands by pulling out the crown and rotating the crown until the hands display the desired time.

DIGITAL TIME SETTING:

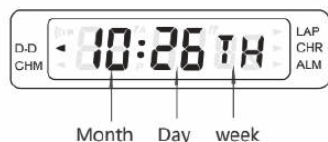


Press **MODE (A)** button until the time is displayed.

In the time display mode, press the **SET (C)** button for 2 seconds to enter the setting mode.

- Press the **START (B)** button to reset the seconds to zero
 - Press the **SET (C)** button to advance to the minutes
 - Press the **START (B)** button to advance the number to the correct minutes
 - Press the **SET (C)** button to advance to the hours
 - Press the **START (B)** button to advance the number to the correct hour (A= AM, P= PM)
 - Press the **SET (C)** button to advance to the 12 or 24 hour format selection
 - Press the **START (B)** button to select the 12 or 24 hour format
- Press the **SET (C)** button to exit the setting mode

DIGITAL DATE SETTING:



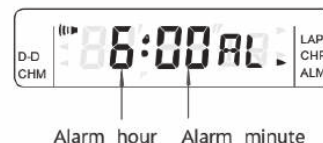
Press **MODE (A)** button until the date is displayed.

In the Date display mode, press the **SET (C)** button for 2 seconds to enter the setting mode.

- Press the **START (B)** button to advance the number to the correct day of the month
- Press the **SET (C)** button to advance the month
- Press the **START (B)** button to advance the correct month
- Press the **SET (C)** button to advance to the day of the week
- Press the **START (B)** button to advance to the correct day of the week
- Press the **SET (C)** button to exit the setting mode

DIGITAL ALARM SETTING:

Press **MODE (A)** button until the Alarm is displayed



ARMING / DISARMING ALARM:

When in the alarm display mode, pressing **START (B)** button will make the alarm symbol on the display appear (on status) or disappear (off status).

In the Alarm display mode, press the **SET (C)** button for 2 seconds to enter the setting mode.

- Press the **START (B)** button to advance the number to the correct hour you wish to set the alarm. Please note: During the AM hours A will appear over the colon and in the PM hours P will appear under the colon.
- Press the **SET (C)** button to advance the 1st digit of the minutes for the alarm time
- Press the **START (B)** button to advance the correct number for the 1st digit of the minutes for the alarm time
- Press the **SET (C)** button to advance the 2nd digit of the minutes for the alarm time
- Press the **START (B)** button to advance the correct number for the 2nd digit of the minutes for the alarm time
- Press the **SET (C)** button to exit the setting mode

Arming / Disarming Hourly chime: when in the alarm display mode, press and hold **START (B)** button and **SET (C)** button together for 2 seconds will make the alarm symbol on the display appear (on status) or disappear (off status).

Model: 11Z
Battery: SR626 (2)



RESET STATE

Chronograph time is reset to zero, function icon is displayed statically.

RUNNING STATE

Chronograph time is rapidly refreshed and the function icon flashes.

STOPPED STATE

Last chronograph time is displayed, and the function icon is displayed statically.

SPLIT STATE

Chronograph time is frozen at the time captured when SET (C) button is pressed. Chronograph is still running in background.

CHRONOGRAPH OPERATION:

Press MODE (A) button until the Chronograph is displayed.

PLEASE NOTE: The maximum time for the chronograph function is 59 minutes, 59.99 seconds.

Once the maximum time is reached, the chronograph will stop. Press the SET (C) button to reset the chronograph back to zero.

In the Chronograph display mode:

BASIC FUNCTION

- Press the START (B) button to start the chronograph, press again to stop the chronograph
- Press the SET (C) button to reset the chronograph back to zero

LAP FUNCTION

- Press the START (B) button to start the chronograph
- Press the SET (C) button to view the lap time (after 5 seconds the complete chronograph time will be displayed again)
- Press the START (B) button to stop the chronograph
- Press the SET (C) button to reset the chronograph back to zero

TIMEX INTERNATIONAL WARRANTY

<http://www.timex.com/productWarranty.html>

©2025 Timex Group USA, Inc. TIMEX is a registered trademark of Timex Group USA, Inc. in the US and other countries.

Modèle : 11Z
Pile : SR626 (2)



CARACTÉRISTIQUES :

Cette montre analogique / numérique remplira les fonctions suivantes :

Affichage analogique de l'heure

Affichage numérique de l'heure

Date numérique

Chronographe, résolution 1 / 100 seconde, jusqu'à 60 minutes

Alarme

Carillon horaire

Félicitations pour votre achat d'une montre TIMEX®. Lire ces instructions attentivement pour bien comprendre le fonctionnement de cette montre Timex. Pour de plus amples renseignements, visiter le site : Timex.com

RÉGLAGE ANALOGIQUE :

La partie analogique de la montre fonctionne indépendamment de la partie numérique. Réglez les aiguilles en tirant sur la couronne et en tournant la couronne jusqu'à ce que les aiguilles affichent l'heure souhaitée.

RÉGLAGE DE L'HEURE NUMÉRIQUE :



Appuyez sur **MODE (A)** jusqu'à ce que l'heure s'affiche. En mode d'affichage de l'heure, appuyez sur la touche **SET (C)** pendant 2 secondes pour passer en mode de réglage.

- Appuyez sur le bouton **START (B)** pour remettre les secondes à zéro
- Appuyez sur le bouton **SET (C)** pour passer aux minutes
- Appuyez sur le bouton **START (B)** pour avancer le numéro aux bonnes minutes
- Appuyez sur le bouton **SET (C)** pour passer aux heures
- Appuyez sur le bouton **START (B)** pour avancer le numéro à l'heure correcte (A= AM, P= PM)
- Appuyez sur la touche **SET (C)** pour passer à la sélection du format 12 ou 24 heures
- Appuyez sur la touche **START (B)** pour sélectionner le format 12 ou 24 heures

Appuyez sur la touche **SET (C)** pour quitter le mode de réglage

RÉGLAGE DE LA DATE NUMÉRIQUE :



Appuyez sur **MODE (A)** jusqu'à ce que la date s'affiche. En mode d'affichage de la date, appuyez sur la touche **SET (C)** pendant 2 secondes pour passer en mode de réglage.

- Appuyez sur la touche **START (B)** pour avancer le numéro au bon jour du mois
- Appuyez sur le bouton **SET (C)** pour avancer le mois
- Appuyez sur le bouton **START (B)** pour avancer jusqu'au bon mois
- Appuyez sur le bouton **SET (C)** pour avancer jusqu'au jour de la semaine
- Appuyez sur la touche **START (B)** pour avancer jusqu'au bon jour de la semaine
- Appuyez sur la touche **SET (C)** pour quitter le mode de réglage

RÉGLAGE DE L'ALARME NUMÉRIQUE :

Appuyez sur **MODE (A)** jusqu'à ce que l'alarme s'affiche



ALARME D'ARMEMENT / DÉSARMEMENT :

En mode d'affichage des alarmes, appuyez sur la touche **START (B)** fera apparaître le symbole d'alarme sur l'écran (état allumé) ou le fera disparaître (état éteint).

En mode d'affichage des alarmes, appuyez sur la touche **SET (C)** pendant 2 secondes pour passer en mode de réglage.

- Appuyez sur le bouton **START (B)** pour avancer le numéro à l'heure correcte à laquelle vous souhaitez régler l'alarme. Remarque : Pendant les heures du matin, A apparaît au-dessus des deux points et pendant les heures de l'après-midi, P apparaît sous les deux points.
- Appuyez sur le bouton **SET (C)** pour faire avancer le 1er chiffre des minutes pour l'heure de l'alarme.
- Appuyez sur la touche **START (B)** pour avancer le bon numéro pour le 1er chiffre des minutes pour l'heure de l'alarme.
- Appuyez sur le bouton **SET (C)** pour faire avancer le 2ème chiffre des minutes pour l'heure de l'alarme.
- Appuyez sur le bouton **START (B)** pour avancer le bon numéro pour le 2ème chiffre des minutes pour l'heure de l'alarme.
- Appuyez sur la touche **SET (C)** pour quitter le mode de réglage.

Armement / Désarmement Carillon horaire : en mode d'affichage d'alarme, appuyez et maintenez enfoncé le bouton **START (B)** et le bouton **SET (C)** pendant 2 secondes pour faire apparaître le symbole d'alarme sur l'écran (état allumé) ou le faire disparaître (état éteint).

Modèle : 11Z
Pile : SR626 (2)



RÉINITIALISER L'ÉTAT

L'heure du chronographe est remise à zéro, l'icône de fonction est affichée statiquement.

État de marche

L'heure du chronographe est rapidement actualisée et l'icône de fonction clignote.

Synchronisation arrêtée

L'heure du dernier chronographe est affichée et l'icône de fonction est affichée statiquement.

ÉTAT DIVISÉ

L'heure du chronographe est figée à l'heure capturée lorsque le bouton SET (C) est enfoncé, le chronographe fonctionne toujours en arrière-plan.

FONCTIONNEMENT DU CHRONOGRAPHE :

Appuyez sur MODE (A) jusqu'à ce que le chronographe s'affiche.

REMARQUE : La durée maximale de la fonction chronographe est de 59 minutes, 59.99 secondes.

Une fois le temps maximum atteint, le chronographe s'arrête. Appuyez sur le bouton SET (C) pour remettre le chronographe à zéro.

En mode d'affichage Chronographe :

FONCTIONS DE BASE

- Appuyez sur le bouton START (B) pour démarrer le chronographe, appuyez à nouveau pour arrêter le chronographe
- Appuyez sur le bouton SET (C) pour remettre le chronographe à zéro

FONCTION PALIER

- Appuyez sur le bouton START (B) pour démarrer le chronographe
- Appuyez sur le bouton SET (C) pour afficher le temps au tour (après 5 secondes, le temps complet du chronographe sera à nouveau affiché)
- Appuyez sur START (B) pour arrêter le chronographe
- Appuyez sur le bouton SET (C) pour remettre le chronographe à zéro

GARANTIE INTERNATIONALE TIMEX

<http://www.timex.com/productWarranty.html>

©2025 Timex Group USA, Inc. TIMEX est une marque déposée de Timex Group USA, Inc. aux États-Unis et dans d'autres pays.

Modelo: 11Z
Pila: SR626 (2)



FUNCIONES:

Este reloj analógico/digital realizará las siguientes funciones:

Hora analógica

Hora digital

Fecha digital

Cronógrafo, resolución de 1/100 de segundo, hasta 60 minutos

Alarma

Señal horaria

Enhorabuena por la compra de tu reloj TIMEX®. Lee atentamente estas instrucciones para entender el funcionamiento de tu reloj Timex. Para obtener más información, visita: Timex.com

AJUSTE ANALÓGICO:

La parte analógica del reloj funciona independientemente de la parte digital. Ajusta las manecillas extrayendo la corona y girándola hasta que las manecillas indiquen la hora deseada.

AJUSTE DE LA HORA DIGITAL:



Pulsa el botón MODO (A) hasta que aparezca la hora. En el modo de visualización de la hora, pulsa el botón AJUSTAR (C) durante 2 segundos para entrar en el modo de ajuste.

- Pulsa el botón INICIO (B) para poner los segundos a cero.
- Pulsa el botón AJUSTAR (C) para avanzar hasta los minutos.
- Pulsa el botón INICIO (B) para avanzar el número hasta los minutos correctos.
- Pulsa el botón AJUSTAR (C) para avanzar hasta las horas.
- Pulsa el botón INICIO (B) para avanzar el número hasta la hora correcta (A= AM, P= PM).
- Pulsa el botón AJUSTAR (C) para avanzar hasta la selección de formato de 12 o 24 horas.
- Pulsa el botón INICIO (B) para seleccionar el formato de 12 o 24 horas.

Pulsa el botón AJUSTAR (C) para salir del modo de ajuste.

AJUSTE DE LA FECHA DIGITAL:



Pulsa el botón MODO (A) hasta que aparezca la hora. En el modo de visualización de la fecha, pulsa el botón AJUSTAR (C) durante 2 segundos para entrar en el modo de ajuste.

- Pulsa el botón INICIO (B) para avanzar el número hasta el día correcto del mes.
- Pulsa el botón AJUSTAR (C) para avanzar hasta el mes.
- Pulsa el botón INICIO (B) para avanzar hasta el mes correcto.
- Pulsa el botón AJUSTAR (C) para avanzar hasta el día de la semana.
- Pulsa el botón INICIO (B) para avanzar hasta el día de la semana correcto.
- Pulsa el botón AJUSTAR (C) para salir del modo de ajuste.

AJUSTE DE LA ALARMA DIGITAL:

Pulsa el botón de MODO (A) hasta que aparezca la alarma.



ACTIVACIÓN Y DESACTIVACIÓN DE LA ALARMA:

En el modo de visualización de la alarma, pulsar el botón INICIO (B) hará que el símbolo de alarma en la pantalla aparezca (estado activado) o desaparezca (estado desactivado).

En el modo de visualización de la alarma, pulsa el botón AJUSTAR (C) durante 2 segundos para entrar en el modo de ajuste.

- Pulsa el botón INICIO (B) para avanzar el número hasta la hora correcta a la que deseas ajustar la alarma. Por favor ten en cuenta: Durante las horas de la mañana la A aparecerá sobre los dos puntos y durante las horas de la tarde la P aparecerá bajo los dos puntos.
 - Pulsa el botón AJUSTAR (C) para avanzar el primer dígito de los minutos para la hora de la alarma.
 - Pulsa el botón INICIO (B) para avanzar el número correcto para el primer dígito de los minutos para la hora de la alarma.
 - Pulsa el botón AJUSTAR (C) para avanzar el segundo dígito de los minutos para la hora de la alarma.
 - Pulsa el botón INICIO (B) para avanzar el número correcto para el segundo dígito de los minutos para la hora de la alarma.
- Pulsa el botón AJUSTAR (C) para salir del modo de ajuste.

Modelo: 11Z
Pila: SR626 (2)



ESTADO RESTABLECIDO

El tiempo del cronógrafo se vuelve a poner a cero, y el icono de la función aparece de forma estática.

ESTADO EN MARCHA

El tiempo del cronógrafo se renueva rápidamente y el icono de la función parpadea.

ESTADO PARADO

Se muestra el último tiempo del cronógrafo, y el icono de la función aparece de forma estática.

ESTADO ACUMULATIVO

El tiempo del cronógrafo se congela en el momento en que se capturó cuando se pulsa el botón SET (C). El cronógrafo sigue funcionando en el trasfondo.

Activar y desactivar la señal horaria: en el modo de visualización de la alarma, mantén pulsado el botón INICIO (B) y el botón AJUSTAR (C) a la vez durante 2 segundos para que el símbolo de alarma en la pantalla aparezca (estado activado) o desaparezca (estado desactivado).

FUNCIONAMIENTO DEL CRONÓGRAFO:

Pulsa el botón MODO (A) hasta que aparezca el cronógrafo.

POR FAVOR TEN EN CUENTA: El tiempo máximo de funcionamiento del cronógrafo es de 59 horas, 59,99 segundos.

Cuando se alcance el tiempo máximo, el cronógrafo se detendrá. Pulsa el botón AJUSTAR (C) para poner el cronógrafo a cero.

En el modo de visualización del cronógrafo:

FUNCIONAMIENTO BÁSICO

- Pulsa el botón INICIO (B) para iniciar el cronógrafo, pulsa de nuevo para detener el cronógrafo.
- Pulsa el botón AJUSTAR (C) para volver a poner el cronógrafo a cero.

FUNCIÓN DE VUELTA

- Pulsa el botón INICIO (B) para iniciar el cronógrafo.
- Pulsa el botón AJUSTAR (C) para ver el tiempo de vuelta (después de 5 segundos se volverá a mostrar el tiempo completo del cronógrafo).
- Pulsa el botón INICIO (B) para parar el cronógrafo.
- Pulsa el botón AJUSTAR (C) para volver a poner el cronógrafo a cero.

GARANTÍA INTERNACIONAL DE TIMEX

<http://www.timex.com/productWarranty.html>

©2025 Timex Group USA, Inc. TIMEX es una marca registrada de Timex Group USA, Inc. en Estados Unidos y otros países;

Modelo: 11Z
Bateria: SR626 (2)



FUNÇÕES:

Este relógio analógico/digital realiza as seguintes funções:

Hora analógica

Hora digital

Data digital

Cronógrafo com resolução de 1/100 segundos, até 60 minutos

Alarme

Notificação de hora

Parabéns pela compra do relógio TIMEX®. Leia as instruções com atenção para saber como operar o relógio Timex. Para obter informações adicionais, visite: Timex.com

CONFIGURAÇÃO DA FUNÇÃO ANALÓGICA:

A função analógica do relógio funciona independentemente da função digital. Ajuste os ponteiros puxando a coroa para fora e girando-a até os ponteiros exibirem a hora desejada.

CONFIGURAÇÃO DA HORA DIGITAL:



Pressione o botão MODE (A) até a hora ser exibida.

No modo de exibição da hora, pressione o botão SET (C) por 2 segundos para entrar no modo de configuração.

- Pressione o botão START (B) para redefinir os segundos para zero.
- Pressione o botão SET (C) para avançar para os minutos.
- Pressione o botão START (B) para avançar o número até os minutos corretos.
- Pressione o botão SET (C) para avançar até a hora.
- Pressione o botão START (B) para avançar o número até a hora correta (A = AM; P = PM).
- Pressione o botão SET (C) para avançar para a seleção do formato de 12 ou 24 horas.
- Pressione o botão START (B) para selecionar o formato de 12 ou 24 horas.

Pressione o botão SET (C) para sair do modo de configuração.

CONFIGURAÇÃO DA DATA DIGITAL:



Pressione o botão MODE (A) até a hora ser exibida.

No modo de exibição da data, pressione o botão SET (C) por 2 segundos para entrar no modo de configuração.

- Pressione o botão START (B) para avançar o número até o dia correto do mês.
- Pressione o botão SET (C) para avançar o mês.
- Pressione o botão START (B) para avançar o mês correto.
- Pressione o botão SET (C) para avançar até o dia da semana.
- Pressione o botão START (B) para avançar até o dia correto da semana.
- Pressione o botão SET (C) para sair do modo de configuração.

CONFIGURAÇÃO DO ALARME DIGITAL:

Pressione o botão MODE (A) até o alarme ser exibido.



COMO ATIVAR/DESATIVAR O ALARME:

No modo de exibição do alarme, ao pressionar o botão START (B), o símbolo do alarme no mostrador é exibido (status on) ou desaparece (status off).

No modo de exibição do alarme, pressione o botão SET (C) por 2 segundos para entrar no modo de configuração.

- Pressione o botão START (B) para avançar o número até a hora correta que deseja definir o alarme. Observação: Durante as horas do dia (AM), a letra A será exibida sobre os dois pontos; durante as horas da noite (PM), a letra P será exibida abaixo dos dois pontos.
- Pressione o botão SET (C) para avançar o primeiro dígito dos minutos para a hora do alarme.
- Pressione o botão START (B) para avançar o número correto referente ao primeiro dígito dos minutos para a hora do alarme.
- Pressione o botão SET (C) para avançar o segundo dígito dos minutos para a hora do alarme.
- Pressione o botão START (B) para avançar o número correto referente ao segundo dígito dos minutos para a hora do alarme.
- Pressione o botão SET (C) para sair do modo de configuração.

Como ativar/desativar a notificação de hora: Quando estiver no modo de exibição do alarme, ao pressionar e manter pressionados o botão START (B) e o botão SET (C) juntos por 2 segundos, o símbolo do alarme no mostrador é exibido (status on) ou desaparece (status off).

Modelo: 11Z
Bateria: SR626 (2)



ESTADO DE RECONFIGURADO

O tempo do cronógrafo é redefinido para zero e o ícone da função é exibido de maneira estática.

ESTADO DE EXECUÇÃO

O tempo do cronógrafo é rapidamente reatualizado e o ícone da função pisca.

ESTADO DE PARADO

O último tempo do cronógrafo é exibido e o ícone da função é exibido de maneira estática.

ESTADO DE TEMPO FRACIONADO

O tempo do cronógrafo fica congelado no tempo em que foi captado quando o botão SET (C) é pressionado; o cronógrafo continua sendo executado no plano de fundo.

OPERAÇÃO DO CRONÓGRAFO:

Pressione o botão MODE (A) até o cronógrafo ser exibido.

OBSERVAÇÃO: O tempo máximo da função do cronógrafo é 59 minutos, 59,99 segundos.

Quando o tempo máximo for atingido, o cronógrafo para de funcionar. Pressione o botão SET (C) para redefinir o cronógrafo de volta para zero.

No modo de exibição do cronógrafo:

FUNÇÃO BÁSICA

- Pressione o botão START (B) para iniciar o cronógrafo; pressione novamente o botão para parar o cronógrafo.
- Pressione o botão SET (C) para redefinir o cronógrafo de volta para zero.

FUNÇÃO LAP (VOLTA)

- Pressione o botão START (B) para iniciar o cronógrafo.
- Pressione o botão SET (C) para exibir o tempo de volta (após 5 segundos, o tempo completo do cronógrafo será novamente exibido).
- Pressione o botão START (B) para parar o cronógrafo.
- Pressione o botão SET (C) para redefinir o cronógrafo de volta para zero.

GARANTIA INTERNACIONAL TIMEX

www.timex.eu/en_GB/productWarranty.html

©2025 Timex Group USA, Inc. TIMEX é uma marca comercial registrada da Timex Group USA, Inc. nos EUA e em outros países.

Modello: 11Z
Batteria: SR626 (2)



FUNZIONI:

Questo orologio analogico/digitale svolgerà le seguenti funzioni:

Ora analogica

Ora digitale

Data digitale

Cronografo, risoluzione a 1/100 di secondo, fino a 60 minuti

Sveglia

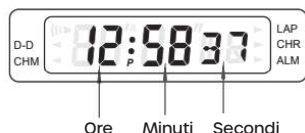
Cicalino orario

Congratulazioni per l'acquisto dell'orologio TIMEX®. Si prega di leggere attentamente queste istruzioni per capire come usare l'orologio Timex. Per ulteriori informazioni, visitare: Timex.com

IMPOSTAZIONE ANALOGICA:

La parte analogica dell'orologio funziona in modo indipendente dalla parte digitale. Impostare le lancette estraendo la corona e ruotandola fino a quando le lancette visualizzano l'ora desiderata.

IMPOSTAZIONE DELL'ORA DIGITALE:



Premere il pulsante MODALITÀ (A) finché non viene visualizzata l'ora. In modalità di visualizzazione dell'ora, premere il pulsante IMPOSTAZIONE (C) per 2 secondi per accedere alla modalità di impostazione.

- Premere il pulsante START (B) per azzerare i secondi.
- Premere il pulsante IMPOSTAZIONE (C) per far avanzare ai minuti.
- Premere il pulsante START (B) per far avanzare il numero ai minuti corretti.
- Premere il pulsante IMPOSTAZIONE (C) per far avanzare le ore.
- Premere il pulsante START (B) per far avanzare il numero all'ora corretta (A = AM, P = PM)
- Premere il pulsante IMPOSTAZIONE (C) per far avanzare la selezione al formato a 12 o a 24 ore.
- Premere il pulsante START (B) per selezionare il formato a 12 o a 24 ore.

Premere il pulsante IMPOSTAZIONE (C) per uscire dalla modalità impostazione.

IMPOSTAZIONE DATA DIGITALE:



Premere il pulsante MODALITÀ (A) finché non viene visualizzata la data. In modalità di visualizzazione della Data, premere il pulsante IMPOSTAZIONE (C) per 2 secondi per accedere alla modalità di impostazione.

- Premere il pulsante START (B) per far avanzare il numero al giorno del mese corretto.
- Premere il pulsante IMPOSTAZIONE (C) per far avanzare mese.
- Premere il pulsante START (B) per far avanzare il mese corretto.
- Premere il pulsante IMPOSTAZIONE (C) per far avanzare al giorno della settimana.
- Premere il pulsante START (B) per far avanzare al giorno corretto della settimana.
- Premere il pulsante IMPOSTAZIONE (C) per uscire dalla modalità impostazione.

IMPOSTAZIONI DELLA SVEGLIA DIGITALE:

Premere il pulsante MODALITÀ (A) finché non viene visualizzata la Sveglia.



ABILITAZIONE/DISABILITAZIONE DELLA SVEGLIA:

Quando viene visualizzata la modalità sveglia, premendo il pulsante START (B), il simbolo della sveglia apparirà sul display (stato on) o scomparirà (stato off).

In modalità di visualizzazione della Sveglia, premere il pulsante IMPOSTAZIONE (C) per 2 secondi per accedere alla modalità di impostazione.

- Premere il pulsante START (B) per far avanzare il numero all'ora esatta in cui si desidera impostare la sveglia. Nota bene: Durante le ore del mattino (AM), la A apparirà sopra i due punti mentre nelle ore pomeridiane (PM) la P apparirà sotto i due punti.
- Premere il pulsante IMPOSTAZIONE (C) per far avanzare la 1ª cifra dei minuti per l'orario della sveglia.
- Premere il pulsante START (B) per far avanzare il numero corretto per la 1ª cifra dei minuti per l'orario della sveglia.
- Premere il pulsante IMPOSTAZIONE (C) per far avanzare la 2ª cifra dei minuti per l'orario della sveglia.

Modello: 11Z
Batteria: SR626 (2)

**STATO DI RIPRISTINO**

L'ora del cronografo viene azzerata, l'icona di funzione viene visualizzata in modo statico.

STATO DI ESECUZIONE

L'ora del cronografo viene aggiornata rapidamente e l'icona di funzione lampeggia.

STATO DI BLOCCO

Viene visualizzata l'ultima ora del cronografo e l'icona di funzione viene visualizzata in modo statico.

STATO DI SPLIT

L'ora del cronografo viene bloccata al momento in cui viene premuto il pulsante SET (C). Il cronografo continua a scorrere sullo sfondo.

- Premere il pulsante IMPOSTAZIONE (C) per far avanzare il numero corretto per la 2ª cifra dei minuti per l'orario della sveglia.
- Premere il pulsante IMPOSTAZIONE (C) per uscire dalla modalità impostazione.

Abilitazione/Disabilitazione del segnale acustico orario:

in modalità visualizzazione della sveglia, premendo e tenendo premuti insieme il pulsante START (B) e il pulsante IMPOSTAZIONE (C) per 2 secondi, apparirà il simbolo della sveglia sul display (stato on) o scomparirà (stato off).

FUNZIONAMENTO DEL CRONOGRAFO:

Premere il pulsante MODALITÀ (A) finché non viene visualizzato Cronografo.

NOTA BENE: Il tempo massimo della funzione cronografo è di 59 minuti, 59,99 secondi.

Una volta raggiunto il tempo massimo il cronografo si interrompe. Premere il pulsante RIPRISTINA (C) per ripristinare (azzerare) il cronografo.

In modalità visualizzazione cronografo:**FUNZIONI BASILARI**

- Premere il pulsante START (B) per avviare il cronografo, premerlo nuovamente per fermare il cronografo.
- Premere il pulsante RIPRISTINA (C) per ripristinare (azzerare) il cronografo.

FUNZIONE GIRO

- Premere il pulsante START (B) per avviare il cronografo.
- Premere il pulsante RIPRISTINA (C) per visualizzare il tempo di giro (dopo 5 secondi l'ora completa del cronografo sarà nuovamente visualizzata)
- Premere il pulsante START (B) per fermare il cronografo.
- Premere il pulsante RIPRISTINA (C) per ripristinare (azzerare) il cronografo.

GARANZIA INTERNAZIONALE TIMEX

www.timex.it/it_IT/productWarranty/html

©2025 Timex Group USA, Inc. TIMEX è un marchio commerciale di Timex Group USA, Inc. depositato negli Stati Uniti e in altri Paesi.

Modell: 11Z
Batterie: SR626 (2)



FUNKTIONEN:

Diese analoge/digitale Uhr hat folgende Funktionen:

Analogzeit

Digitalzeit

Digitales Datum

Stoppuhr, 100stel-Sekunden-Intervalle, bis zu 60 Minuten

Wecker

Stundensignal

Herzlichen Glückwunsch zum Kauf Ihrer TIMEX®-Uhr. Bitte lesen Sie die Gebrauchsanweisung für Ihre Timex-Uhr sorgfältig durch. Für weitere Informationen, siehe Timex.com

ANALOGZEIT EINSTELLEN:

Der analoge Teil der Uhr funktioniert unabhängig vom digitalen Teil. Stellen Sie die gewünschte Uhrzeit ein, indem Sie die Krone herausziehen und die Zeiger durch Drehen der Krone entsprechend einstellen.

DIGITALZEIT EINSTELLEN:



Drücken Sie den MODUS-Knopf (A), bis die Uhrzeit angezeigt wird. Halten Sie im Uhrzeitmodus den EINSTELLEN-Knopf (C) 2 Sekunden lang gedrückt, um in den Modus zum Einstellen der Uhrzeit zu gelangen.

- Drücken Sie den START-Knopf (B), um die Sekunden auf Null zu stellen
- Drücken Sie den EINSTELLEN-Knopf (C), um zu den Minuten zu wechseln
- Drücken Sie den START-Knopf (B), um die Minuten korrekt einzustellen
- Drücken Sie den EINSTELLEN-Knopf (C), um zu den Stunden zu wechseln
- Drücken Sie den START-Knopf (B), um die Zahl auf die korrekte Stunde einzustellen (A= vormittags, P= nachmittags)
- Drücken Sie den EINSTELLEN-Knopf (C), um zum 12- oder 24- Stundenformat zu wechseln
- Drücken Sie den START-Knopf (B), um das 12- bzw. 24- Stundenformat auszuwählen

Drücken Sie den EINSTELLEN-Knopf (C), um den Einstellmodus zu beenden.

DIGITALES DATUM EINSTELLEN:



Drücken Sie den MODUS-Knopf (A), bis das Datum angezeigt wird. Halten Sie im Datummodus den EINSTELLEN-Knopf (C) 2 Sekunden lang gedrückt, um in den Modus zum Einstellen zu gelangen.

- Drücken Sie den START-Knopf (B), um den korrekten Tag im Monat einzustellen
- Drücken Sie den EINSTELLEN-Knopf (C), um zum Monat zu wechseln
- Drücken Sie den START-Knopf (B), um den richtigen Monat einzustellen
- Drücken Sie den EINSTELLEN-Knopf (C), um zum Wochentag zu wechseln
- Drücken Sie den START-Knopf (B), um den korrekten Wochentag einzustellen
- Drücken Sie den EINSTELLEN-Knopf (C), um den Einstellmodus zu beenden.

DIGITALEN WECKRUF EINSTELLEN:

Drücken Sie den MODUS-Knopf (A), bis der Weckruf angezeigt wird.



WECKRUF AKTIVIEREN/DEAKTIVIEREN:

Wenn Sie im Weckrufmodus den START-Knopf (B) drücken, erscheint das Weckersymbol auf der Anzeige (Weckruf an) bzw. es verschwindet wieder (Weckruf aus).

Halten Sie im Weckrufmodus den EINSTELLEN-Knopf (C) 2 Sekunden lang gedrückt, um in den Modus zum Einstellen zu gelangen.

Modell: 11Z
Batterie: SR626 (2)



ZURÜCKGESETZT

Die Stoppuhrzeit wird auf Null zurückgesetzt, das Funktionssymbol ist statisch.

LAUFEND

Die Stoppuhrzeit läuft, das Funktionssymbol blinkt.

ANGEHALTEN

Es wird die letzte Stoppuhrzeit angezeigt, das Funktionssymbol ist statisch.

ZWISCHENZEIT

Die Stoppuhrzeit wird eingefroren, wenn der EINSTELLEN-Knopf (C) gedrückt wird; dabei läuft die Stoppuhrzeit im Hintergrund weiter.

- Drücken Sie den START-Knopf (B), um die korrekte Stunde für den Weckruf einzustellen. Bitte beachten: Vormittags erscheint „A“ über dem Doppelpunkt, am Nachmittag ein „P“ unter dem Doppelpunkt.
- Drücken Sie den EINSTELLEN-Knopf (C), um zur ersten Stelle der Minuten für die Weckzeit zu wechseln
- Drücken Sie den START-Knopf (B), um die erste Stelle der Minuten für die Weckzeit einzustellen
- Drücken Sie den EINSTELLEN-Knopf (C), um zur zweiten Stelle der Minuten für die Weckzeit zu wechseln
- Drücken Sie den START-Knopf (B), um die zweite Stelle der Minuten für die Weckzeit einzustellen
- Drücken Sie den EINSTELLEN-Knopf (C), um den Einstellmodus zu beenden.

Stundensignal aktivieren/deaktivieren: Halten Sie im Weckrufmodus die beiden Knöpfe für START (B) und EINSTELLEN (C) gemeinsam 2 Sekunden lang gedrückt. Dadurch erscheint das Weckrufsymbol (an) bzw. verschwindet wieder (aus).

BETÄTIGEN DER STOPPUHR:

Drücken Sie den MODUS-Knopf (A), bis die Stoppuhr angezeigt wird.

HINWEIS: Die maximale Laufzeit für die Stoppuhr beträgt 59 Minuten und 59,99 Sekunden.

Bei Erreichen der maximalen Laufzeit hält die Stoppuhr an. Drücken Sie den EINSTELLEN-Knopf (C), um die Stoppuhr auf Null zurückzusetzen.

Im Anzeigemodus der Stoppuhr:

GRUNDFUNKTION

- Drücken Sie den START-Knopf (B), um die Stoppuhr zu starten; drücken Sie ihn erneut, um sie zu anzuhalten
- Drücken Sie den EINSTELLEN-Knopf (C), um die Stoppuhr auf Null zurückzusetzen.

RUNDENFUNKTION

- Drücken Sie den START-Knopf (B), um die Stoppuhr zu starten
- Drücken sie den EINSTELLEN-Knopf (C), um die Rundenzeit (Lap) zu sehen (nach 5 Sekunden wird wieder die laufende Stoppuhr angezeigt)
- Drücken Sie den START-Knopf (B), um die Stoppuhr anzuhalten
- Drücken Sie den EINSTELLEN-Knopf (C), um die Stoppuhr auf Null zurückzusetzen.

TIMEX INTERNATIONALE GARANTIE

www.timex.de/de_DE/productWarranty.html

©2025 Timex Group USA, Inc. TIMEX ist ein eingetragenes Markenzeichen der Timex Group USA, Inc. in den USA und anderen Ländern.

Model: 11Z
Batterij: SR626 (2)



FUNCTIES:

Dit analoge / digitale horloge voert de volgende functies uit:

Analoge tijd

Digitale tijd

Digitale datum

Chronograaf, resolutie 1/100 seconde, maximaal 60 minuten

Alarm

Uursignaal

Gefeliciteerd met de aankoop van uw TIMEX® horloge. Lees deze instructies goed door zodat u weet hoe u uw Timex uurwerk moet bedienen. Bezoek voor meer informatie: Timex.com

ANALOG INSTELLEN:

Het analoge gedeelte van het horloge werkt onafhankelijk van het digitale gedeelte. Stel de wijzers in door de kroon naar buiten te trekken en de kroon te draaien tot de wijzers de gewenste tijd weergeven.

DIGITALE TIJD INSTELLEN:



Druk op de knop MODUS (A) totdat de tijd wordt weergegeven.

Druk in de tijdweergavemodus 2 seconden op de knop INSTELLEN (C) om naar de instelmodus te gaan.

- Druk op de knop STARTEN (B) om de seconden op nul terug te stellen
- Druk op de knop INSTELLEN (C) om naar de minuten te gaan
- Druk op de knop STARTEN (B) om het getal tot de juiste minuten te verhogen
- Druk op de knop INSTELLEN (C) om naar de uren te gaan
- Druk op de knop STARTEN (B) om het getal tot het juiste uur (A= AM, P= PM) te verhogen
- Druk op de knop INSTELLEN (C) om naar de 12- of 24-uurs indeling te gaan
- Druk op de knop STARTEN (B) om de 12- of 24-uurs indeling te selecteren

Druk op de knop INSTELLEN (C) om de instelmodus te verlaten

DIGITALE DATUM INSTELLEN:



Druk op de knop MODUS (A) totdat de datum wordt weergegeven.

Druk in de datumweergavemodus 2 seconden op de knop INSTELLEN (C) om naar de instelmodus te gaan.

- Druk op de knop STARTEN (B) om het getal tot de juiste dag van de maand te verhogen
- Druk op de knop INSTELLEN (C) om de maand te verhogen
- Druk op de knop STARTEN (B) voor de juiste maand
- Druk op de knop INSTELLEN (C) om naar de dag van de week te gaan
- Druk op de knop STARTEN (B) om tot juiste de dag van de week te verhogen
- Druk op de knop INSTELLEN (C) om de instelmodus te verlaten

DIGITAAL ALARM INSTELLEN:

Druk op de knop MODUS (A) totdat het alarm wordt weergegeven.



ALARM IN-/UITSCHAKELLEN:

Wanneer u in de alarmweergavemodus op de knop STARTEN (B) drukt, verschijnt het alarmsymbool op het display (status Aan) of verdwijnt het (status Uit).

Druk in de alarmweergavemodus 2 seconden op de knop INSTELLEN (C) om naar de instelmodus te gaan.

- Druk op de knop STARTEN (B) om het getal tot het juiste uur waarop u het alarm wilt instellen, te verhogen. Opmerking: Tijdens de ochtenduren (AM) verschijnt A boven de dubbele punt en in de middag/avonduren (PM) verschijnt P onder de dubbele punt.
- Druk op de knop INSTELLEN (C) om het 1e cijfer van de minuten voor de alarmtijd te verhogen
- Druk op de knop STARTEN (B) om naar het juiste getal voor het 1e cijfer van de minuten voor de alarmtijd te gaan
- Druk op de knop INSTELLEN (C) om het 2e cijfer van de minuten voor de alarmtijd te verhogen
- Druk op de knop STARTEN (B) om naar het juiste getal voor het 2e cijfer van de minuten voor de alarmtijd te gaan
- Druk op de knop INSTELLEN (C) om de instelmodus te verlaten

Model: 11Z
Batterij: SR626 (2)

**RESETTOESTAND**

De chronograaftijd wordt op nul teruggesteld; het functiepictogram wordt statisch weergegeven.

LOPENDE TOESTAND

De chronograaftijd wordt snel ververs en het functiepictogram knippert.

GESTOPTE TOESTAND

De laatste chronograaftijd wordt weergegeven en het functiepictogram wordt statisch weergegeven.

TUSSENTIJDTOESTAND

De chronograaftijd is gestopt op de tijd die vastgelegd is toen de knop INSTELLEN (C) werd ingedrukt. De chronograaf loopt nog op de achtergrond.

Uursignaal in-/uitschakelen: houd in de alarmweergavemodus de knop STARTEN (B) en de knop INSTELLEN (C) allebei 2 seconden ingedrukt; het alarmsymbool verschijnt dan op het display (status Aan) of het verdwijnt (status Uit). Werking van chronograaf: Druk op de knop MODUS (A) totdat de chronograaf wordt weergegeven.

OPMERKING: De maximale tijd voor de chronograaffunctie is 59 minuten, 59,99 seconden.

Wanneer de maximale tijd is bereikt, stopt de chronograaf. Druk op de knop INSTELLEN (C) om de chronograaf weer op nul terug te stellen.

In de chronograafweergavemodus:**BASISFUNCTIE**

- Druk op de knop STARTEN (B) om de chronograaf te starten; nogmaals indrukken om de chronograaf te stoppen
- Druk op de knop INSTELLEN (C) om de chronograaf weer op nul terug te stellen

RONDEFUNCTIE

- Druk op de knop STARTEN (B) om de chronograaf te starten
- Druk op de knop INSTELLEN (C) om de rondetijd te bekijken (na 5 seconden wordt de gehele chronograaftijd weer weergegeven)
- Druk op de knop STARTEN (B) om de chronograaf te stoppen
- Druk op de knop INSTELLEN (C) om de chronograaf weer op nul terug te stellen

INTERNATIONALE GARANTIE VAN TIMEX

<http://www.timex.com/productWarranty.html>

©2025 Timex Group USA, Inc. TIMEX is een gedeponeerd handelsmerk van Timex Group USA, Inc. in de VS en andere landen.

型号: 11Z
 电池: SR626(2)



功能:

本款指针式/电子表将有以下功能:

指针式时间

电子式时间

电子式日期

秒表, 1/100秒分辨率计时, 最多60分钟

闹铃

整点闹铃

恭喜您选购 TIMEX® 手表。请仔细阅读以下说明, 以了解 Timex 手表的操作方法。有关详细信息, 请访问: Timex.com

指针式设置:

手表的指针式部分独立于电子式部分。拉出表冠, 旋转表冠直至指针显示所需时间, 即可设置指针。

电子式设置:



按模式按钮(A)直至开始显示时间。

在显示时间模式中, 按设置按钮(C)两秒进入设置模式。

- 按开始按钮(B), 将秒钟重置为零
 - 按设置按钮(C)进入分钟数值设置
 - 按开始按钮(B)将数字调整到正确分钟数值
 - 按设置按钮(C)进入小时数值设置
 - 按开始按钮(B)将数字调整到正确的小时数值 (A=AM 上午, P=PM 下午)
 - 按设置按钮(C)进入 12 或 24 小时 格式选项
 - 按开始按钮(B)选择 12 或 24 小时 格式
- 按设置按钮(C)退出设置模式

电子式日期设置:



按模式按钮(A)直至开始显示日期。在显示日期模式中, 按设置按钮(C)两秒 进入设置模式。

- 按开始按钮(B)将数字调整到正确的日期数值
- 按设置按钮(C)进入月份数值设置
- 按开始按钮(B)调整到正确月份数值
- 按设置按钮(C)进入星期数值设置
- 按开始按钮(B)调整到正确星期数值
- 按设置按钮(C)退出设置模式

电子式闹铃设置:

按模式按钮(A)直至开始显示闹铃



显示/解除闹铃图标:

在闹铃显示模式下, 按开始按钮(B), 可将显示屏上的闹铃图标显示 (开启状态) 或消失 (关闭状态)。

在显示闹铃模式中, 按设置按钮(C)两秒进入设置模式。

- 按开始按钮(B)将数字调整到需要的闹铃小时数值。请注意: 在 AM 时段, A 会出现在冒号上方, 而在 PM 时段, P 会出现在冒号下方。

- 按设置按钮(C)进入闹钟时间的第1位数值
- 按开始按钮(B)将闹钟时间的第1位数字设置正确的数值
- 按设置按钮(C)进入闹钟时间的第2位数值
- 按开始按钮(B)将闹钟时间的第2位数字设置正确的数值
- 按设置按钮(C)退出设置模式

显示/关闭小时报时: 在闹铃显示模式下, 同时按住开始按钮(B)和设置按钮(C) 2 秒钟, 显示屏上的闹铃图标将显示 (开启状态) 或消失 (关闭状态)。

型号: 11Z

电池: SR626(2)



重置状态

秒表时间被归零，并静态显示功能图标。

运行状态

秒表计时时间快速更新，功能图标闪烁。

停止状态

显示秒表最后计时时间，并静态显示功能图标。

分段状态

当按下SET(C)按钮时，秒表计时时间被冻结在获得的时间，秒表仍在后台运行。

秒表计时操作:

按模式键(A)直至开始显示秒表计时。

请注意：秒表最长时间范围为59分，59.99秒。一旦达到最长时间，秒表计时就会停止。按重设键(C)，将秒表重置为零。

在秒表显示模式下:

基本功能

- 按开始键(B)启动秒表，再按一次停止秒表
- 按重设键(C)，将秒表重置归零

分段计时功能

- 按开始键(B)启动秒表
- 按重设键(C)查看单段时间（5秒钟 后将再次显示完整的计时时间）
- 按开始键(B)停止秒表
- 按重设键(C)，将秒表重置归零

TIMEX 国际保修规定

<http://www.timex.com/productWarranty.html>

©2025 Timex Group USA, Inc. 版权所有。TIMEX 是 Timex Group USA, Inc. 在美国和其他国家的注册商标。

モデル:11Z
電池:SR626 (2)



機能:

このアナログ・デジタル腕時計には、以下の機能があります:

アナログ時刻

デジタル時刻

デジタル日付

クロノグラフ (1/100 秒計測・最高 60 分)

アラーム

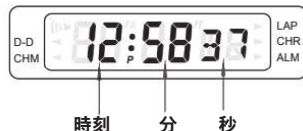
時刻チャイム

TIMEX® 腕時計をお買い上げいただきありがとうございます。Timex 腕時計をご使用の際は、取扱説明書をよくお読みください。詳細はウェブサイトをご利用ください: Timex.com

アナログの設定:

腕時計のアナログ部分は、デジタル部分とは独立して機能します。針を設定するには、リユースを引き出し、針が正しい時刻を示すまでリユースを回します。

デジタル時刻設定



モード (A) ボタンを、時刻が表示されるまで押します。

時刻表示モードで、設定 (C) ボタンを 2 秒間押して設定モードにします。

- 開始 (B) ボタンを押して秒をゼロにリセットします。
 - 設定 (C) ボタンを押して分の設定に進みます。
 - 開始 (B) ボタンを押して数字を進め、正しい分に合わせます。
 - 設定 (C) ボタンを押して時の設定に進みます。
 - 開始 (B) ボタンを押して数字を進め、正しい時に合わせます (A = AM, P = PM)。
 - 設定 (C) ボタンを押して12時間表示または24時間表示の選択に進みます。
 - 開始 (B) ボタンを押して12時間表示または24時間表示を選択します。
- 設定 (C) ボタンを押して設定モードを終了します。

デジタル日付設定



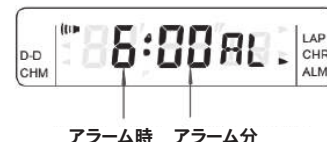
モード (A) ボタンを、日付が表示されるまで押します。

日付表示モードで、設定 (C) ボタンを 2 秒間押して設定モードにします。

- 開始 (B) ボタンを押して数字を進め、正しい日付に合わせます。
- 設定 (C) ボタンを押して月の設定に進みます。
- 開始 (B) ボタンを押して正しい月に合わせます。
- 設定 (C) ボタンを押して曜日の設定に進みます。
- 開始 (B) ボタンを押して正しい曜日に合わせます。
- 設定 (C) ボタンを押して設定モードを終了します。

デジタルアラーム設定

モード (A) ボタンを、アラームが表示されるまで押します。



アラームのオン/オフ

アラーム表示モードで開始 (B) ボタンを押すと、画面上のアラームマークの表示 (オンの状態) と非表示 (オフの状態) が切り替わります。

アラーム表示モードで、設定 (C) ボタンを 2 秒間押して設定モードにします。

- 開始 (B) ボタンを押して数字を進め、アラームを設定したい時刻の時に合わせます。注意: 午前の場合はコロン (:) の上に「A」と表示され、午後の場合はコロン (:) の下に「P」と表示されます。
- 設定 (C) ボタンを押して、アラーム時刻の分の最初の桁の設定に進みます。
- 開始 (B) ボタンを押して、設定したいアラーム時刻の分の最初の桁に合わせます。
- 設定 (C) ボタンを押して、アラーム時刻の分の 2 番目の桁の設定に進みます。
- 開始 (B) ボタンを押して、設定したいアラーム時刻の分の 2 番目の桁に合わせます。
- 設定 (C) ボタンを押して設定モードを終了します。

毎時チャイムのオン・オフ: アラーム表示モードで、開始 (B) ボタンと設定 (C) ボタンを同時に 2 秒間押すと、アラームマークの表示 (オンの状態) と非表示 (オフの状態) が切り替わります。

モデル: 11Z
電池: SR626 (2)



リセット状態

クロノグラフタイムをゼロにリセットし、機能アイコンの表示が静止します。

作動状態

クロノグラフタイムが急速に更新し、機能アイコンが点滅します。

停止状態

直前のクロノグラフタイムを表示し、機能アイコンの表示が静止します。

スプリット状態

SET (C) ボタンを押すと、そのときのクロノグラフタイムで表示が固定しますが、クロノグラフはバックグラウンドでまだ作動しています。

クロノグラフの操作

モード (A) ボタンを、クロノグラフが表示されるまで押します。

注: クロノグラフ機能で測定可能な最高時間は 59 分 59.99 秒です。

最高時間に達すると、クロノグラフは停止します。リセット (C) ボタンを押してクロノグラフをゼロにリセットします。

クロノグラフ表示モードで

基本の機能

- 開始 (B) ボタンを押してクロノグラフを開始し、もう一度押して停止します。
- 設定 (C) ボタンを押してクロノグラフをゼロにリセットします。

ラップ機能

- 開始 (B) ボタンを押してクロノグラフを開始します。
- 設定 (C) ボタンを押してラップタイムを表示します (5 秒たつと完全なクロノグラフタイムを再び表示します)。
- 開始 (B) ボタンを押してクロノグラフを停止します。
- 設定 (C) ボタンを押してクロノグラフをゼロにリセットします。
-

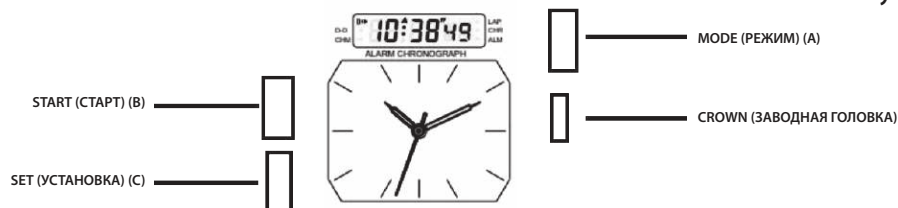
TIMEX 国際保証書

<http://www.timex.com/productWarranty.html>

©2025 Timex Group USA, Inc. TIMEXは米国やその他の国々にてTimex Group USA, Inc.の登録商標です。

Модель: 11Z

Аккумулятор: SR626 (2)



ФУНКЦИИ:

Данные часы с аналоговой и цифровой индикацией выполняют следующие функции:

Время в аналоговом формате

Время в цифровом формате

установка даты в цифровом формате;

хронограф с точностью до 1/100 секунды и периодом отсчета до 60 минут;

Будильник

Почасовой звуковой сигнал

Поздравляем с покупкой часов TIMEX®. Пожалуйста, внимательно прочитайте инструкцию по эксплуатации, чтобы знать как правильно пользоваться часами Timex. За дополнительной информацией обращайтесь на сайт: Timex.com

НАСТРОЙКА АНАЛОГОВОГО РЕЖИМА.

Аналоговая система часов работает независимо от цифровой. Установите положение стрелок: вытяните заводную головку и проворачивайте ее до тех пор, пока стрелки не покажут нужное время.

НАСТРОЙКА ЦИФРОВОГО ФОРМАТА.



Часовая Минуты Секунды

Нажимайте кнопку MODE (A) до тех пор, пока на дисплее не отобразится время. Чтобы перейти к настройке, в режиме отображения времени нажмите кнопку SET (C) и удерживайте ее в течение 2 секунд.

- Чтобы обнулить число секунд, нажмите кнопку START (B).
- Для перехода к минутам нажмите кнопку SET (C).
- Чтобы установить нужное значение минут, нажмите кнопку START (B).
- Для перехода к часам нажмите кнопку SET (C).
- Нажмите кнопку режима START (B) и установите нужный час (A = AM — до полудня, P = PM — после полудня).
- Для перехода к выбору 12- или 24-часового формата нажмите кнопку SET (C).
- Для выбора 12- или 24-часового формата нажмите кнопку START (B).

Для выхода из режима настройки нажмите кнопку SET (C).

НАСТРОЙКА ДАТЫ В ЦИФРОВОМ ФОРМАТЕ.



Месяц день неделя

Нажимайте кнопку MODE (A) до тех пор, пока на дисплее не отобразится дата. Чтобы перейти к настройке, в режиме отображения даты нажмите кнопку SET (C) и удерживайте ее в течение 2 секунд.

- Чтобы установить нужный день месяца, нажмите кнопку START (B).
- Для перехода к выбору месяца нажмите кнопку SET (C).
- Чтобы установить нужный месяц, нажмите кнопку START (B).
- Для перехода ко дню недели нажмите кнопку SET (C).
- Чтобы установить нужный день недели, нажмите кнопку START (B).
- Для выхода из режима настройки нажмите кнопку SET (C).

НАСТРОЙКА БУДИЛЬНИКА В ЦИФРОВОМ ФОРМАТЕ.

Нажимайте кнопку MODE (A) до тех пор, пока на дисплее не отобразится будильник



тревога час будильник минута

ВКЛЮЧЕНИЕ ИЛИ ОТКЛЮЧЕНИЕ БУДИЛЬНИКА.

Нажмите кнопку START (B) в режиме отображения будильника, и на дисплее появится (включен) или исчезнет (отключен) значок будильника.

Чтобы перейти к настройке, в режиме отображения будильника нажмите кнопку SET (C) и удерживайте ее в течение 2 секунд.

- Установите время срабатывания будильника нажатием кнопки START (B). Обратите внимание: В утренние часы над двоеточием будет отображаться A, а в вечерние часы под двоеточием будет отображаться P.
- Для перехода к 1-ой цифре минут времени срабатывания будильника нажмите кнопку SET (C).
- Для установки необходимого значения 1-ой цифры минут времени срабатывания будильника нажмите кнопку START (B).
- Для перехода ко 2-ой цифре минут времени срабатывания будильника нажмите кнопку SET (C).
- Для установки необходимого значения 2-ой цифры минут времени срабатывания будильника нажмите кнопку START (B).
- Для выхода из режима настройки нажмите кнопку SET (C).

Включение/отключение почасового звукового сигнала. В режим отображения будильника нажмите и удерживайте кнопку START (B) и кнопку SET (C) в течение 2 секунд, и на дисплее появится (включен) или исчезнет (отключен) значок будильника.

Модель: 11Z
Аккумулятор: SR626 (2)



СБРОС ОТСЧЕТА

Время на хронографе обнуляется, а значок функции статичен.

ОТСЧЕТ

Время на хронографе быстро обновляется, значок функции мигает.

ОСТАНОВКА ОТСЧЕТА

На дисплее отображается последний отсчет времени хронографа, а значок функции статичен.

РАЗДЕЛЕНИЕ

Время отсчета хронографа замораживается на моменте, зафиксированном при нажатии кнопки SET (C). Хронограф продолжает работать в фоновом режиме.

ПРИНЦИП РАБОТЫ ХРОНОГРАФА.

Нажимайте кнопку MODE (A) до тех пор, пока на дисплее не отобразится хронограф.

ОБРАТИТЕ ВНИМАНИЕ: Максимальное время отсчета для функции хронографа составляет 59 минут — 59,99 секунды.

По достижении максимального значения времени хронограф остановится. Для обнуления хронографа нажмите кнопку SET (C).

В режиме отображения хронографа:

ОСНОВНАЯ ФУНКЦИЯ

- Для запуска хронографа нажмите кнопку START (B), а для остановки — нажмите ее еще раз.
- Для обнуления хронографа нажмите кнопку SET (C).

ФУНКЦИЯ ВРЕМЕННОГО ОТРЕЗКА

- Для запуска хронографа нажмите кнопку START (B).
- Для просмотра продолжительности временного отрезка нажмите кнопку SET (C). Через 5 секунд снова отобразится точный отсчет времени на хронографе.
- Для остановки хронографа нажмите кнопку START (B).
- Для обнуления хронографа нажмите кнопку SET (C)

МЕЖДУНАРОДНАЯ ГАРАНТИЯ TIMEX

www.timex.eu/en_GB/productWarranty.html

©2025 Timex Group USA, Inc. TIMEX является зарегистрированным товарным знаком фирмы Timex Group USA, Inc. в США и других странах.