

Více informací



CÍTIT SE LÉPE KAŽDÝ DEN

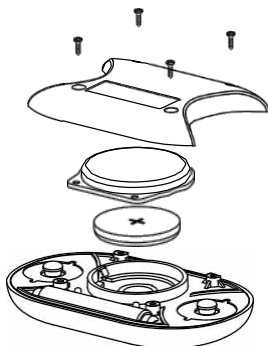
VYMĚNA BATERIE

Krok 1: Pomocí malého křížového šroubováku uvolněte šrouby ze zadního krytu.

Krok 2: Zvedněte vodotěsné těsnění a vyjměte baterii.

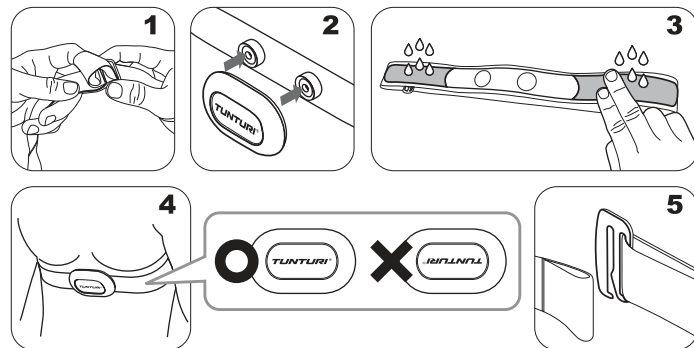
Krok 3: Vložte novou baterii (typ: CR2032) kladnou (+) stranou nahoru.

Krok 4: Nasadte zadní kryt a čtyři šrouby a ujistěte se, že těsnění je správně umístěno. Utáhněte šrouby.



JAK NOSIT HRUDNÍ PÁS

1. Nastavte délku pásu tak, aby vám vyhovovala a aby během tréninku dobře držel na místě.
2. Připevněte snímač k pásu.
3. Navlhčete obě elektrodové plochy na zadní straně pásu (viz obrázek 3).
4. Pás uvažte kolem hrudníku, těsně pod prsy. Zkontrolujte, zda jsou navlhčené elektrody pevně přiléhají k pokožce. Zkontrolujte také, zda je logo ve svislé poloze, aby zařízení mohlo účinně detekovat signál (viz obrázek 4).
5. Připevněte háček na druhý konec pásu.



POKYNY PRO PÉČI A ÚDRŽBU

Pokud pás a snímač srdečního tepu nepoužíváte, uložte je odděleně na

1. chladném a suchém místě. Pás skladujte v rovné poloze nebo volně zavěšený a neskládejte jej v oblasti elektrod na delší dobu.
2. Po každém použití odpojte snímač srdečního tepu od pásu a osušte jej měkkým ručníkem.
3. Po 3–4 použitích popruh ručně vyperte a jemně a opatrně vyčistěte. Nedoporučuje se používat čisticí prostředky s optickými zjasňovači, zvlhčující mydla nebo aviváž. Popruh nenamáčejte, nežehte, nečistěte chemicky ani nebělte. Popruh také nezkroucejte, nenapínejte ani neohýbejte oblasti elektrod.
4. Po každém praní řemínek osušte měkkým ručníkem a poté jej zavěste na chladném místě. Nevystavujte řemínek přímému slunečnímu záření.
5. Způsob čištění je určen symboly vytištěnými na pásku.

POZNÁMKA

1. Před každým použitím se ujistěte, že jsou obě strany elektrodového pásu dobře navlhčené, a **noste jej podle pokynů**.
2. Udržujte přenosovou vzdálenost mezi 14TUSRU150 a vaším zařízením v rozmezí 120 cm.
3. Zkontrolujte baterii. Pokud je vybitá, vyměňte ji.
4. Baterie je třeba zlikvidovat.

POKYNY K PRANÍ



Praní v ruce



Nebělit



Nesušit v sušičce

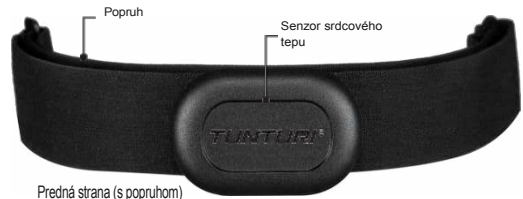


Nežehlete



Nesušit chemicky

ČITIT SE LÉPE
KAŽDÝ DEN



Viac informácií



CÍŤTE SA KAŽDÝ DEŇ LEPŠIE

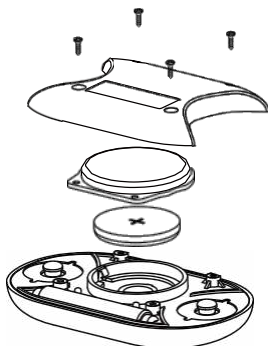
VÝMENA BATÉRIE

Krok 1: Pomocou malého krížového skrutkovača uvoľnite skrutky zo zadného krytu.

Krok 2: Zdvihnite vodotesné tesnenie a vyberte batériu.

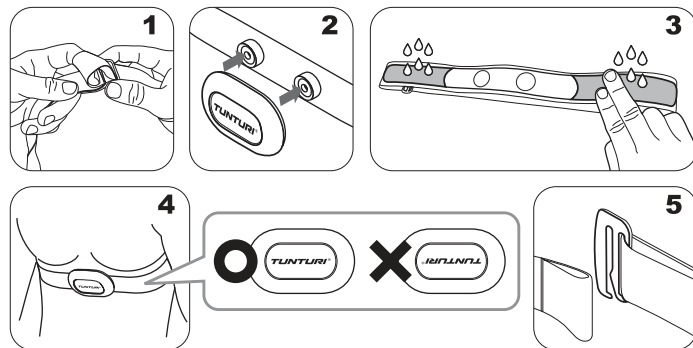
Krok 3: Vložte novú batériu (typ: CR2032) kladnou (+) stranou nahor.

Krok 4: Nasadte späť zadný kryt a štyri skrutky, pričom sa uistite, že tesnenie je správne umiestnené. Uťahnite skrutky.



AKO NOSIŤ HRUDNÝ PÁS

1. Nastavte dĺžku pásu tak, aby vám vyhovovala a aby zostal na mieste počas bezpečne na mieste počas tréningu.
2. Pripevnite senzor k pásu.
3. Navlhčite obe elektródy na zadnej strane pásu (pozri obrázok 3).
4. Pás si uviažte okolo hrudníka, tesne pod prsami. Skontrolujte, či sú navlhčené elektródy pevne pripevnené k pokožke. Skontrolujte tiež, či je logo vo vertikálnej polohe, aby zariadenie mohlo efektívne detekovať signál (pozri obrázok 4).
5. Pripevnite háčik na druhý koniec pásu.



POKYNY NA ÚDRŽBU A OBSLUHU

1. Keď pás a snímač srdcového tepu nepoužívate, uložte ich oddelene na chladnom a suchom mieste. Pás uložte vo vodorovnej polohe alebo voľne zavesený a neohýbajte ho v oblasti elektród na dlhší čas.
2. Po každom použití odpojte snímač srdcového tepu od pásu a osušte ho mäkkou utierkou.
3. Po 3–4 použitíach popruh ručne vyperte a jemne a opatrne ho očistite. Neodporúča sa používať čistiace prostriedky s optickými zjasňovačmi, hydratačnými mydlami alebo avivážami. Popruh nenamáčajte, nežehlite, nečistite chemicky ani nebielte. Neohýbajte, neťahajte ani nekrčte oblasti s elektródami.
4. Po každom praní popruh osušte mäkkou utierkou a zavešajte na chladné miesto. Popruh nevystavujte priamemu slnečnému žiareniu.
5. Spôsob čistenia je označený symbolmi vytlačenými na remienku.

POZNÁMKA

1. Pred každým použitím sa uistite, že obe strany elektródového pásu sú dobre navlhčené, a **noste ho podľa pokynov**.
2. Udržujte prenosovú vzdialenosť medzi 14TUSRU150 a vaším zariadením v rozmedzí 120 cm.
3. Skontrolujte batériu. Ak je vybitá, vymeňte ju.
4. Batériu je potrebné zlikvidovať.

POKYNY NA PRANIE



Ručné
pranie



Nebielite



Nesušit' v
sušičke



Nežehlite



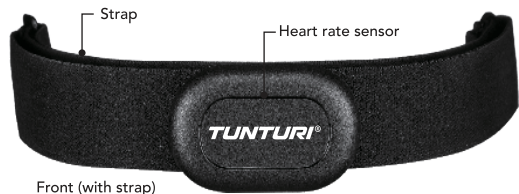
Nečistiť
chemicky

CÍŤTE SA LEPŠIE
KAŽDÝ DEŇ

MANUAL

CHEST BELT 5 KHZ

14TUSRU150



More info



FEEL BETTER EVERY DAY

HOW TO WEAR THE CHEST STRAP

1. Adjust the strap length to a suitable personal length and snug enough to stay in place during your workout.
2. Attach the sensor to the strap.
3. Wet **both** electrode areas on the back of the strap (refer to illustrated 3).
4. Tie the strap around your chest, just below your chest. Check that the moist electrode areas are firmly against your skin. Please also check your logo is in upright position to help device detect efficiently (refer to illustrated 4).
5. Attach the hook to the other end of the strap.

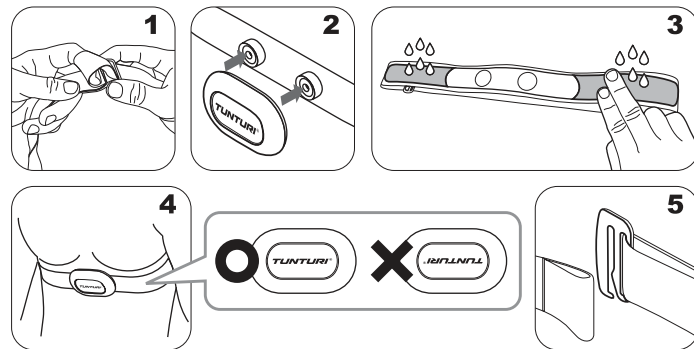
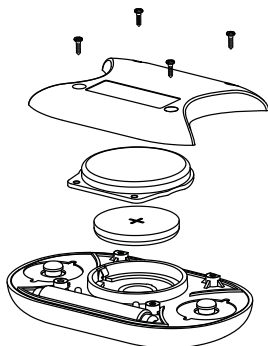
REPLACE THE BATTERY

Step 1: Use a small cross head screwdriver to release the screws from back cover.

Step 2: Lift the waterproof gasket and remove the battery.

Step 3: Insert the new battery (type: CR2032) with positive (+) side facing up.

Step 4: Replace the back cover and the four screws ensuring the gasket is in place correctly. Tighten the screws.



CARE & MAINTENANCE INSTRUCTIONS

1. Please store the strap and the heart rate sensor separately when not in use and keep both in a cool and dry place. Store the strap lying flat or hanging loosely and do not fold from electrode areas of the strap for extended periods.
2. After every use, please detach the heart rate sensor from the strap and dry the heart rate sensor with a soft towel.
3. After 3~4 uses, wash the strap with hand and please clean the strap gently and carefully. Use of detergents with optical brightening agents, moisturizing soaps or fabric softener is not recommended. Do not soak, iron, dry clean or bleach the strap. Also do not twist and stretch the strap or bend the electrode areas sharply.
4. Dry the strap with a soft towel after every wash and then hang to dry in a cool place. Do not expose the strap to direct sunlight.
5. The method of cleaning is determined by the symbols printed on the strap.

WASHING INSTRUCTIONS



Washing
with hand



Do not
bleach



Do not
tumble dry



Do not
iron



Do not
Dry clean

NOTE

1. Before each use, make sure that the both sides electrode areas of Heart Rate Strap are well moistened, and you wear it as instructed.
2. Keep the transmission distance between 14TUSRU150 and your device is within 120cm.
3. Check the battery. If exhausted, please replace the battery.
4. Batteries should be disposed.

**FEEL BETTER
EVERY DAY**



Dovozce a distributor pro Českou a
Slovenskou republiku

Trinteco spol. s r.o.

Na Strži 2102/61a, 140 00 Praha 4 – Krč

IČ: 052 54 175 DIČ: CZ05254175

Email: info@trinteco.cz

Telefon: +420 725 552 257