

# **VEVOR**

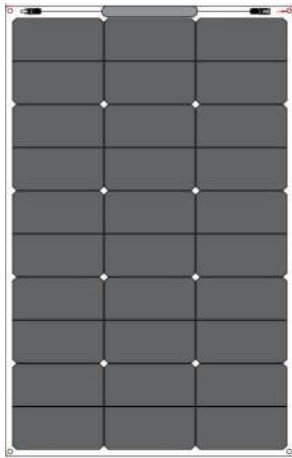
**Affordable. Reliable. Home Improvement.**

## **SOLAR PANEL**

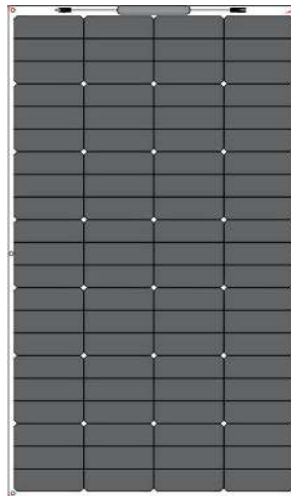
**FLEXIBLE STYLE**

**MODEL: 100W / 200W**

### FLEXIBLE STYLE MODEL: 100W / 200W



**100W**



**200W**

This is the original instruction, please read all manual instructions carefully before operating. VEVOR reserves a clear interpretation of our user manual. The appearance of the product shall be subject to the product you received. Please forgive us that we won't inform you again if there are any technology or software updates on our product.



Warning-To reduce the risk of injury, user must read instructions manual carefully.



**FCC Information:**

**CAUTION:** Changes or modifications not expressly approved by the party responsible for compliance could void the user's authority to operate the equipment!

This device complies with Part 15 of the FCC Rules. Operation is subject to the following two conditions:

- 1) This product may cause harmful interference.
- 2) This product must accept any interference received, including interference that may cause undesired operation.

**WARNING:** Changes or modifications to this product not expressly approved by the party responsible for compliance could void the user's authority to operate the product.

**Note:** This product has been tested and found to comply with the limits for a Class B digital device pursuant to Part 15 of the FCC Rules, These limits are designed to provide reasonable protection against harmful interference in a residential installation.

This product generates, uses and can radiate radio frequency energy, and if not installed and used in accordance with the instructions, may cause harmful interference to radio communications. However, there is no guarantee that interference will not occur in a particular installation. If this product does cause harmful interference to radio or television reception, which can be determined by turning the product off and on, the user is encouraged to try to correct the interference by one or more of the following measures.

- Reorient or relocate the receiving antenna.
- Increase the distance between the product and receiver.
- Connect the product to an outlet on a circuit different from that to which the receiver is connected.

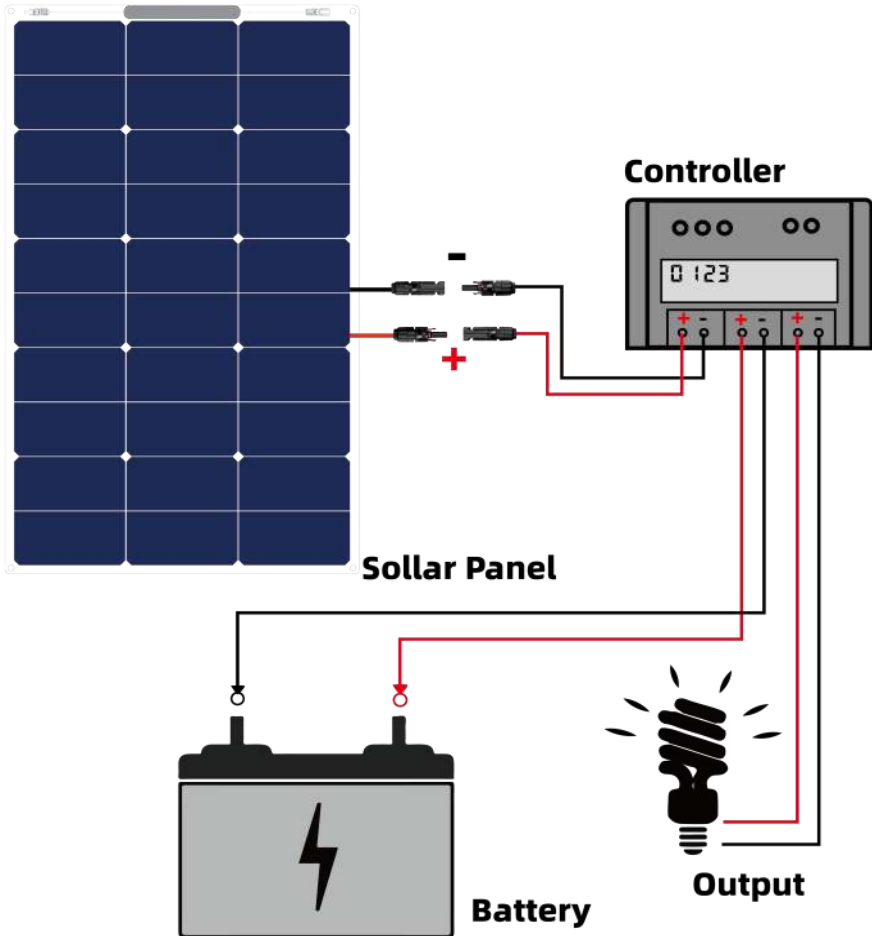


This product is subject to the provision of European Directive 2012/19/EC. The symbol showing a wheeled bin crossed through indicates that the product requires separate refuse collection in the European Union. This applies to the product and all accessories marked with this symbol. Products marked as such may not be discarded with normal domestic waste, but must be taken to a collection point for recycling electrical and electronic devices

## WARNINGS

- Please do not continue to use this product after applying heavy crunch, which may cause electric shock or.
- Do not disassemble or refit this product, as it may cause electric shock or damage.
- Do not place metal between this product and smartphone as it may cause a fire.
- To prevent accidents, please ensure that the solar panel and device being charged can be immediately disconnected.
- When cleaning the solar panel, be sure to disconnect the adapter cable and the device being charged. Keep this product away from your children.
- Except for this product, all other accessories must be purchased by oneself.
- Confirm that the installation location is unobstructed and well-lit.
- Check that the structure of the support is stable and meets the
- Check the insulation of the circuit and the reliability of the connection.
- Avoid scratches or impacts on the surface of the components during
- Installation operations are prohibited during thunderstorms.
- Make sure the positive and negative poles are connected correctly to prevent short circuits

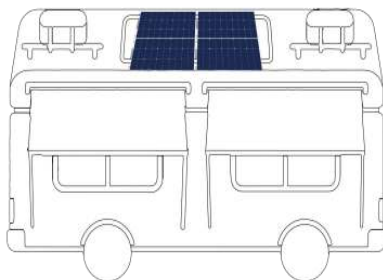
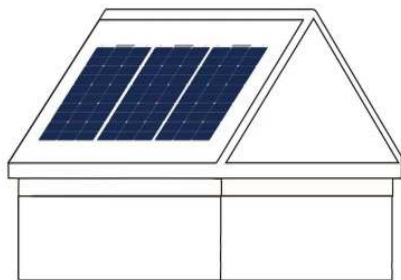
## Operation Scenario Description



### Notice :

- The controller and battery accessories are purchased by the consumers themselves.
- 12V Battery( please make sure your battery voltage is higher than 10.8 volts before connecting to the charge controller, and the safe charging voltage of battery is below 13.86 volts )

## Home energy storage charging usage scenarios



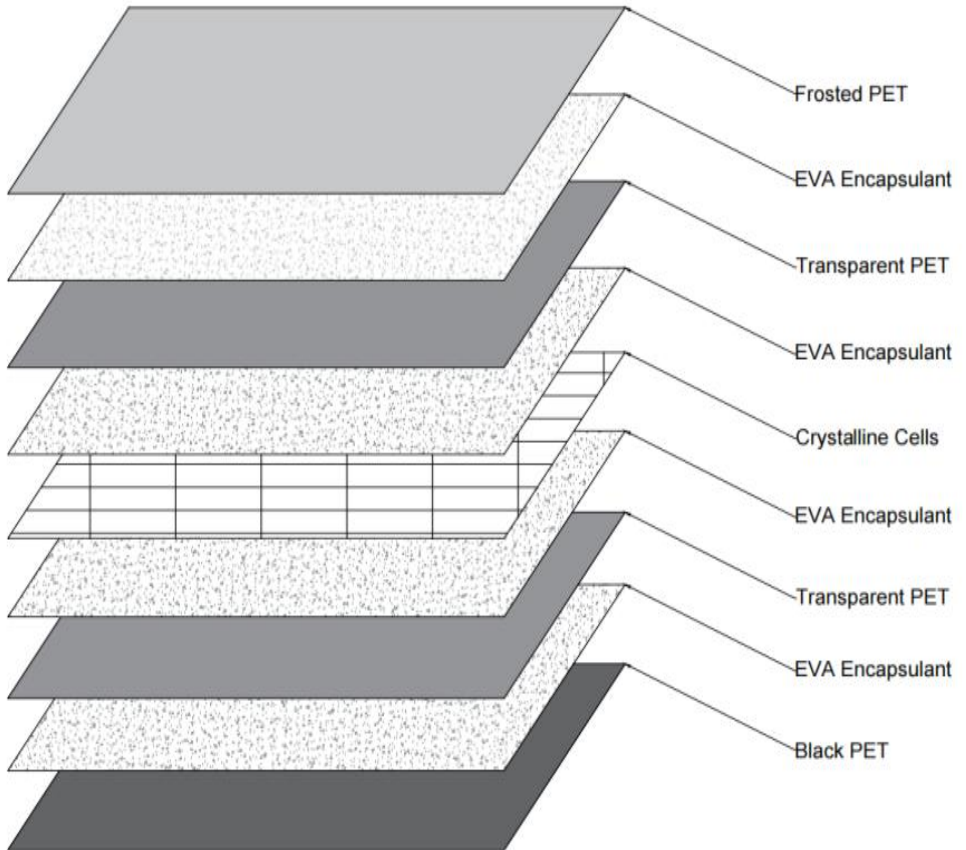
## PRODUCT PARAMETERS

### For The Experimental Data Under Standard Conditions

Model	100w
Rated Power	100w
Open-circuit Voltage	20.43V
Short circuit Current	6.615A
Operating Voltage	17.02V
Operating Current	6.315A
Conversion Efficiency	≥23%
Battery cell Type	Single crystal silicon
Protection Grade	IP67
Operating Temperature	-20~65℃

Model	200w
Rated Power	200w
Open-circuit Voltage	28.60V
Short circuit Current	8.83A
Operating Voltage	23.83V
Operating Current	8.43A
Conversion Efficiency	≥21.9%
Battery cell Type	Single crystal silicon
Protection Grade	IP67
Operating Temperature	-20~65℃

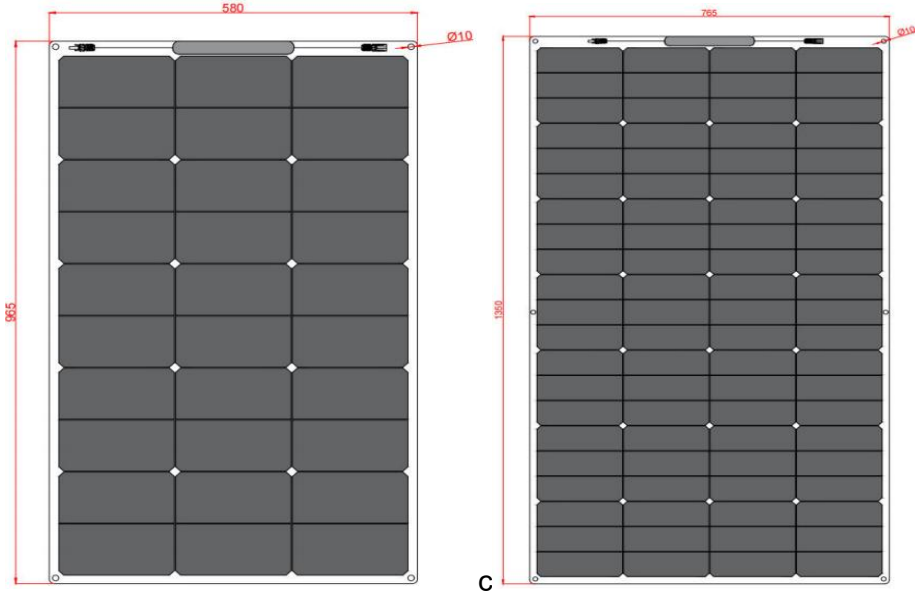
**The rough breakdown diagram is for reference only.**



# Dimension figure

100W

200W



**Manufacturer:** Shanghaimuxinmuyeyouxiangongsi

**Address:** Shuangchenglu 803nong11hao1602A-1609shi, baoshanqu, shanghai 200000 CN.

**Imported to AUS:** SIHAO PTY LTD. 1 ROKEVA STREETEASTWOOD NSW 2122 Australia

**Imported to USA:** Sanven Technology Ltd. Suite 250, 9166 Anaheim Place, Rancho Cucamonga, CA 91730

<b>UK</b>	<b>REP</b>
-----------	------------

YH CONSULTING LIMITED. C/O YH Consulting Limited Office 147, Centurion House, London Road, Staines-upon-Thames, Surrey, TW18 4AX

<b>EC</b>	<b>REP</b>
-----------	------------

E-CrossStu GmbH  
Mainzer Landstr.69,  
60329 Frankfurt am Main.



# **VEVOR**

**Affordable. Reliable. Home Improvement.**

## **PANNEAU SOLAIRE**

**STYLE FLEXIBLE**

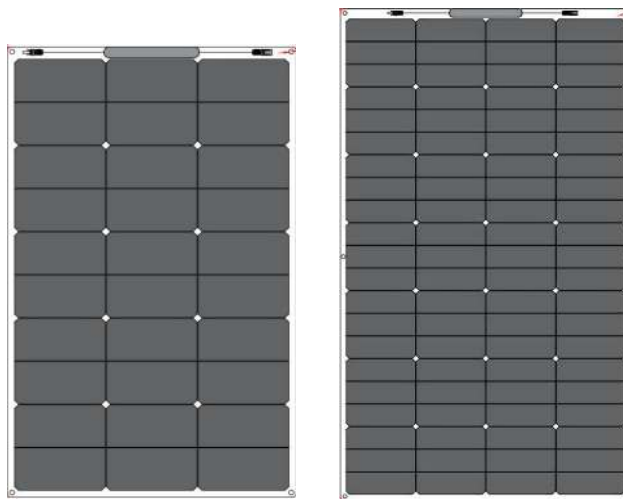
**MODÈLE : 100 W / 200 W**

# VEVOR

Affordable. Reliable. Home Improvement.

## SOLAR PANEL

**STYLE FLEXIBLE MODÈLE : 100 W / 200 W**



**100 W 200 W**

Voici le mode d'emploi original. Veuillez lire attentivement toutes les instructions du manuel avant utilisation. VEVOR se réserve le droit d'interpréter ce manuel à sa guise. L'apparence du produit que vous recevrez peut différer. Nous vous prions de nous excuser si nous ne vous informons pas des mises à jour techniques ou logicielles concernant notre produit.



Avertissement – Afin de réduire les risques de blessure, l'utilisateur doit lire attentivement le manuel d'instructions.

**Informations de la FCC :**

**ATTENTION :** Toute modification non expressément approuvée par la partie responsable de la conformité pourrait annuler le droit de l'utilisateur à

Faites fonctionner l'équipement !

Cet appareil est conforme à la partie 15 des règles de la FCC. Son fonctionnement est

sous réserve des deux conditions suivantes :

- 1) Ce produit peut provoquer des interférences nuisibles.
- 2) Ce produit doit accepter toute interférence reçue, y compris interférences susceptibles de provoquer un fonctionnement indésirable.

**AVERTISSEMENT :** Les changements ou modifications apportés à ce produit sans autorisation expresse approuvée par la partie responsable du respect des règles pourrait annuler le autorisation de l'utilisateur à utiliser le produit.



**Remarque :** Ce produit a été testé et déclaré conforme aux normes. limites applicables aux appareils numériques de classe B conformément à la partie 15 de la réglementation de la FCC Règles, Ces limites sont conçues pour offrir une protection raisonnable



contre les interférences nuisibles dans une installation résidentielle.

Ce produit génère, utilise et peut émettre des radiofréquences.

énergie, et si elle n'est pas installée et utilisée conformément à la les instructions peuvent provoquer des interférences nuisibles à la radio

communications. Cependant, rien ne garantit que les interférences ne se produira pas dans une installation particulière. Si ce produit provoque

des interférences nuisibles à la réception radio ou télévisée, qui

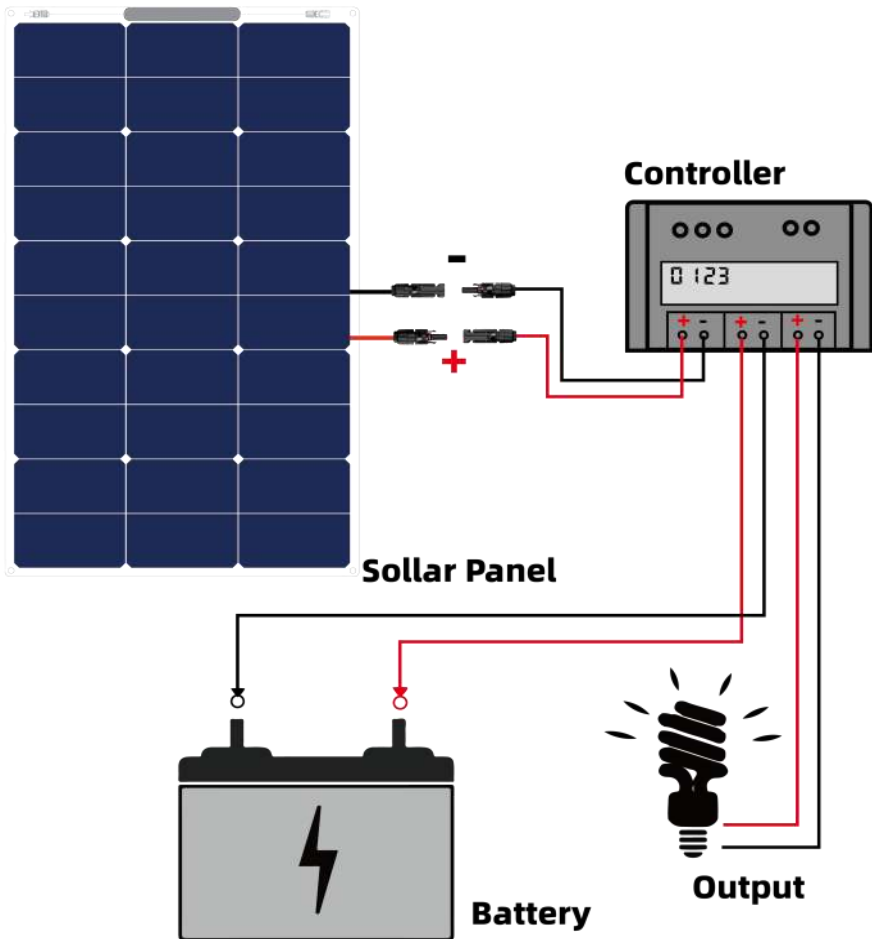
	<p>peuvent être</p> <p>Si le problème est détecté en éteignant et en rallumant le produit, l'utilisateur est invité à essayer de corriger l'interférence par une ou plusieurs des mesures suivantes.</p> <ul style="list-style-type: none"> <li>• Réorienter ou déplacer l'antenne de réception.</li> <li>• Augmenter la distance entre le produit et le destinataire.</li> </ul> <p>Branchez le produit sur une prise de courant d'un circuit différent de celui de auquel le récepteur est connecté.</p>
 	<p>Ce produit est soumis aux dispositions de la directive européenne 2012/19/CE. Le symbole représentant une poubelle barrée indique que le produit doit être collecté séparément des déchets ménagers dans l'Union européenne. Ceci s'applique au produit et à tous les accessoires portant ce symbole. Les produits ainsi marqués ne doivent pas être jetés avec les ordures ménagères ordinaires, mais doivent être déposés dans un point de collecte pour le recyclage des appareils électriques et électroniques (EEED).</p>

## AVERTISSEMENTS

- Veuillez ne pas continuer à utiliser ce produit après avoir appliqué un broyage intense, ce qui pourrait provoquer un choc électrique ou.
- Ne pas démonter ni remonter ce produit, car cela pourrait provoquer un choc électrique ou des dommages.
- Ne placez pas d'objet métallique entre ce produit et votre smartphone, car cela pourrait provoquer un incendie.
- Pour éviter tout accident, veuillez vous assurer que le panneau solaire et l'appareil en charge peuvent être immédiatement déconnectés.
- Lors du nettoyage du panneau solaire, veuillez à débrancher le câble adaptateur et l'appareil en charge. Tenez ce produit hors de portée des enfants.
- À l'exception de ce produit, tous les autres accessoires doivent être achetés séparément.
- Vérifiez que le lieu d'installation est dégagé et bien éclairé.

- Vérifier que la structure du support est stable et conforme aux exigences
- Vérifiez l'isolation du circuit et la fiabilité de la connexion.
- Évitez les rayures ou les chocs sur la surface des composants pendant
- Les opérations d'installation sont interdites pendant les orages.
- Assurez-vous que les pôles positif et négatif sont correctement connectés afin d'éviter les courts-circuits.

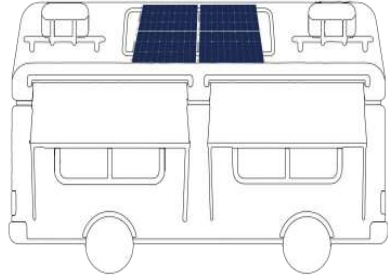
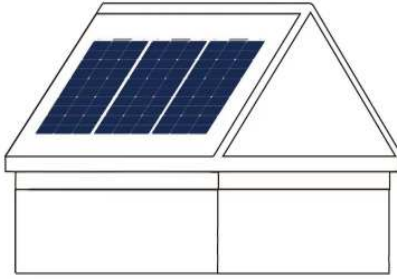
## **Description du scénario opérationnel**



**Avis :**

- La manette et les accessoires de batterie sont achetés par les consommateurs eux-mêmes.
- Batterie 12V( Veuillez vous assurer que la tension de votre batterie est supérieure à 10,8 volts avant de la connecter au contrôleur de charge, et que la tension de charge sûre de la batterie est inférieure à 13,86 volts. )

scénarios d'utilisation pour la recharge des systèmes de stockage d'énergie domestique



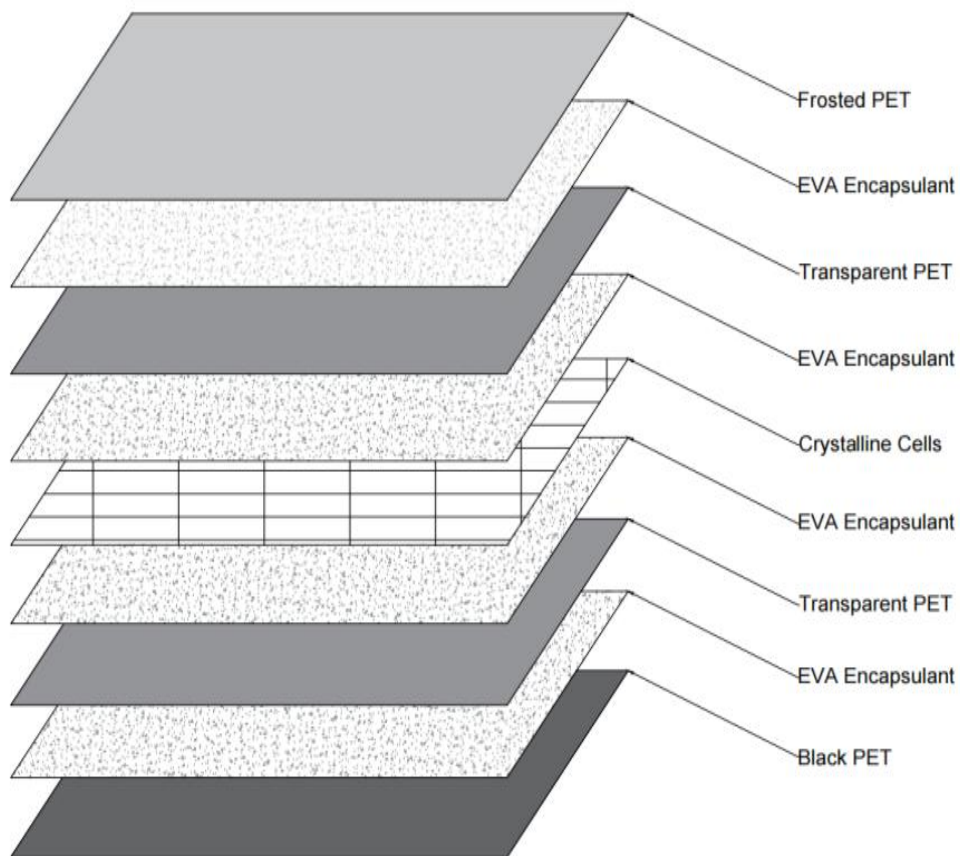
## PARAMÈTRES DU PRODUIT

**Pour les données expérimentales dans des conditions standard**

Modèle	100 W
Puissance nominale	100 W
Tension en circuit ouvert	20,43 V
Courant de court-circuit	6,615A
Tension de fonctionnement	17,02 V
Courant de fonctionnement	6.315A
Efficacité de conversion	≥23%
Type de cellule de batterie	silicium monocristallin
Niveau de protection	IP6 7
Température de fonctionnement	-20 ~ 65 °C

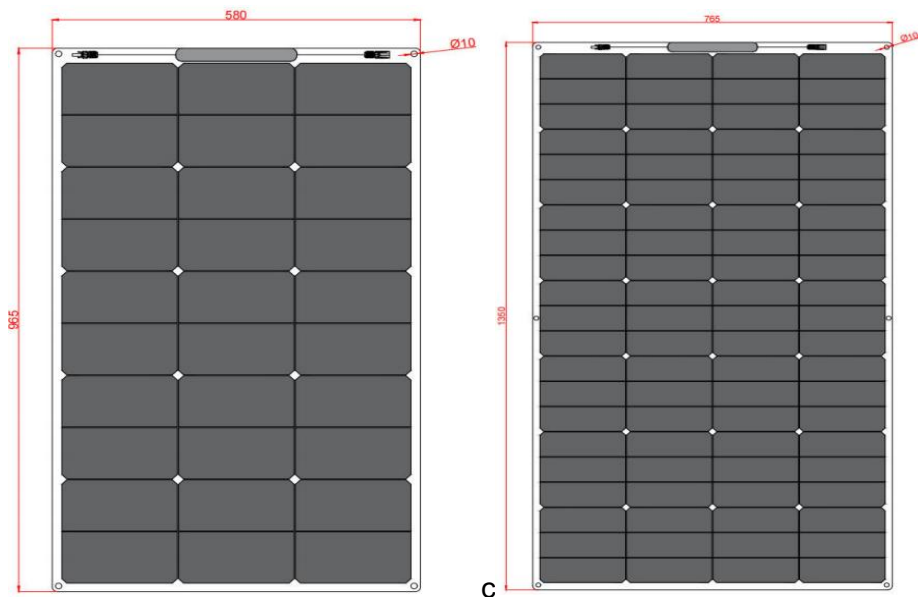
Modèle	200 W
Puissance nominale	200 W
Tension en circuit ouvert	28,60 V
Courant de court-circuit	8,83A
Tension de fonctionnement	23,83 V
Courant de fonctionnement	8.43A
Efficacité de conversion	≥21,9%
Type de cellule de batterie	silicium monocristallin
Niveau de protection	IP6 7
Température de fonctionnement	-20 ~ 65 °C

**Le schéma de répartition simplifié est donné à titre indicatif uniquement.**



## Figure de dimension

100 W 200 W



**Fabricant :** Shanghai muxinmuyeyouxiangongsi

**Adresse :** Shuangchenglu 803nong11hao1602A-1609shi, baoshanqu, Shanghai 200000 CN.

**Importé en Australie :** SIHAO PTY LTD. 1 ROKEVA STREET EASTWOOD NSW 2122 Australie

**Importé aux États-Unis :** Sanven Technology Ltd., Suite 250, 9166 Anaheim Rancho Cucamonga, CA 91730

<b>UK</b>	<b>REP</b>
-----------	------------

YH CONSULTING LIMITED. C/O YH Consulting  
Limited Office 147, Centurion House, London  
Road, Staines-upon-Thames, Surrey, TW18 4AX

<b>EC</b>	<b>REP</b>
-----------	------------

E-CrossStu GmbH  
Mainzer Landstr.69,  
60329 Frankfurt am Main.



# **VEVOR**

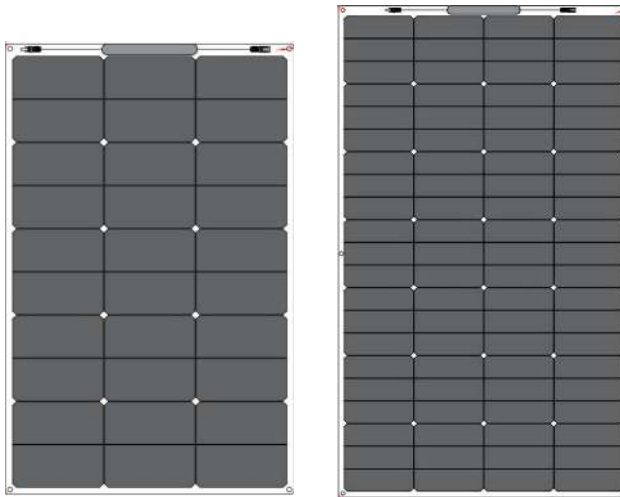
**Affordable. Reliable. Home Improvement.**

## **SOLARPANEL**

**FLEXIBLER STIL**

**MODELL: 100 W / 200 W**

### FLEXIBLER STIL MODELL: 100 W / 200 W



**100 W 200 W**

Dies ist die Originalanleitung. Bitte lesen Sie die gesamte Bedienungsanleitung vor der Inbetriebnahme sorgfältig durch. VEVOR behält sich die Auslegung der Bedienungsanleitung vor. Das Aussehen des Produkts kann von dem gelieferten Produkt abweichen. Wir bitten um Verständnis, dass wir Sie nicht erneut über etwaige Technologie- oder Software-Updates informieren werden .



Warnung – Um das Verletzungsrisiko zu verringern, muss der Benutzer die Bedienungsanleitung sorgfältig lesen.



**FCC-Informationen:**

**VORSICHT:** Änderungen oder Modifikationen, die nicht ausdrücklich von der für die Einhaltung der Bestimmungen verantwortlichen Partei genehmigt wurden, können die Berechtigung des Nutzers aufheben.

Bedienen Sie die Geräte!

Dieses Gerät entspricht Teil 15 der FCC-Bestimmungen. Der Betrieb ist

vorbehaltlich der folgenden zwei Bedingungen:

- 1) Dieses Produkt kann schädliche Störungen verursachen.
- 2) Dieses Produkt muss alle empfangenen Störungen akzeptieren, einschließlich

Störungen, die zu einem unerwünschten Betrieb führen können.

**WARNUNG:** Änderungen oder Modifikationen an diesem Produkt, die nicht ausdrücklich in der Produktbeschreibung aufgeführt sind, sind untersagt.

Die von der für die Einhaltung verantwortlichen Partei genehmigte Genehmigung könnte die Gültigkeit aufheben.

Berechtigung des Benutzers zur Bedienung des Produkts.

**Hinweis:** Dieses Produkt wurde getestet und entspricht den geltenden Bestimmungen.

Grenzwerte für ein digitales Gerät der Klasse B gemäß Teil 15 der FCC


Regeln. Diese Grenzwerte sollen einen angemessenen Schutz gewährleisten.

gegen schädliche Störungen in Wohngebäuden.

Dieses Produkt erzeugt, nutzt und kann Hochfrequenzstrahlung abstrahlen.

Energie, und wenn die Installation und Nutzung nicht in Übereinstimmung mit den Vorschriften erfolgt

Anweisungen, die schädliche Funkstörungen verursachen können.

	<p>Kommunikation. Es gibt jedoch keine Garantie dafür, dass Störungen ausgeschlossen werden.</p> <p>tritt bei einer bestimmten Installation nicht auf. Sollte dieses Produkt dennoch Probleme verursachen, schädliche Störungen des Radio- oder Fernsehempfangs, die auftreten können</p> <p>Wenn die Störung durch Ein- und Ausschalten des Produkts festgestellt wird, wird dem Benutzer empfohlen, die Störung durch eine oder mehrere der folgenden Maßnahmen zu beheben.</p> <ul style="list-style-type: none"> <li>• Die Empfangsantenne neu ausrichten oder an einem anderen Ort aufstellen.</li> <li>• Vergrößern Sie den Abstand zwischen Produkt und Empfänger.</li> <li>• Schließen Sie das Produkt an eine Steckdose an einem anderen Stromkreis an als den von an den der Empfänger angeschlossen ist.</li> </ul>
	<p>Dieses Produkt unterliegt den Bestimmungen der europäischen Richtlinie 2012/19/EG. Das Symbol einer durchgestrichenen Mülltonne weist darauf hin, dass das Produkt in der Europäischen Union separat entsorgt werden muss. Dies gilt für das Produkt und sämtliches Zubehör, das mit diesem Symbol gekennzeichnet ist.</p> <p>Produkte dieser Art dürfen nicht im normalen Hausmüll entsorgt werden, sondern müssen zu einer Sammelstelle für das Recycling von Elektro- und Elektronikgeräten gebracht werden.</p>

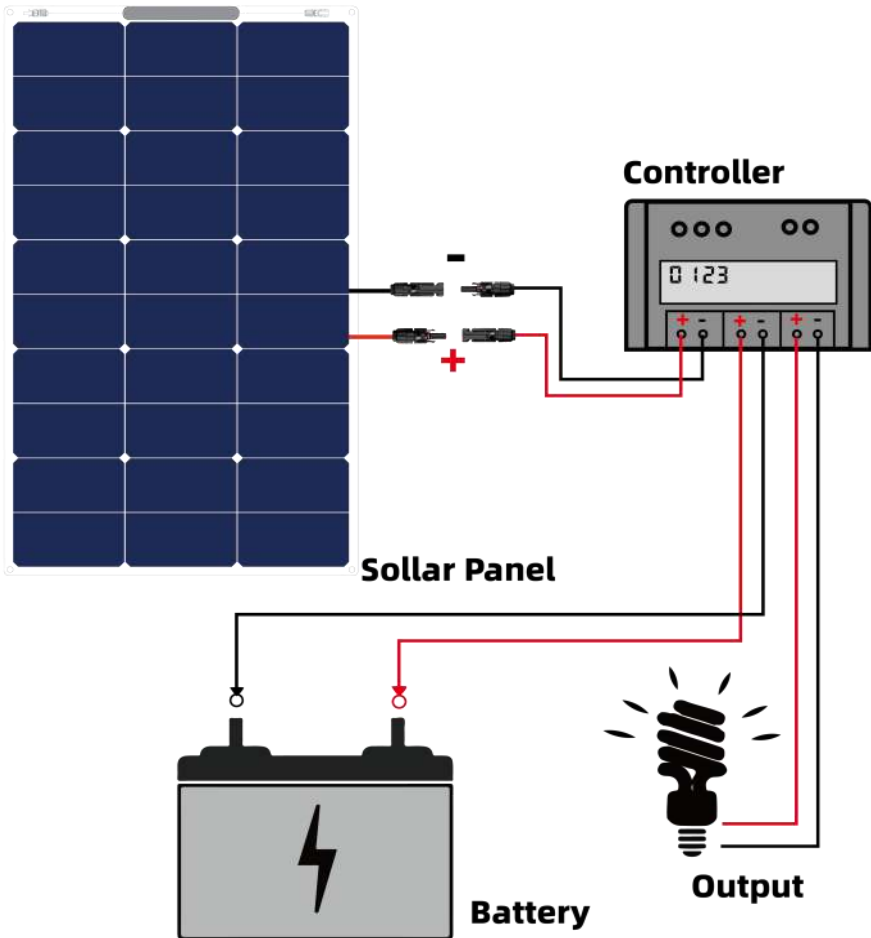
## WARNUNGEN

- Bitte verwenden Sie dieses Produkt nicht weiter, nachdem Sie es stark geknirscht haben, da dies zu einem Stromschlag führen kann.
- Dieses Produkt darf nicht auseinandergenommen oder umgebaut werden, da dies zu einem Stromschlag oder zu Beschädigungen führen kann.
- Platzieren Sie kein Metall zwischen diesem Produkt und Ihrem Smartphone, da dies einen Brand verursachen kann.
- Um Unfälle zu vermeiden, stellen Sie bitte sicher, dass das Solarpanel und das

zu ladende Gerät sofort getrennt werden können.

- Beim Reinigen des Solarpanels unbedingt das Netzteilkabel und das zu ladende Gerät abziehen. Dieses Produkt von Kindern fernhalten.
- Mit Ausnahme dieses Produkts müssen alle anderen Zubehörteile selbst erworben werden.
- Vergewissern Sie sich, dass der Installationsort frei von Hindernissen und gut beleuchtet ist.
- Prüfen Sie, ob die Stützkonstruktion stabil ist und den Anforderungen entspricht.
- Überprüfen Sie die Isolierung des Stromkreises und die Zuverlässigkeit der Verbindung.
- Vermeiden Sie Kratzer oder Stöße auf der Oberfläche der Bauteile während der Installationsarbeiten sind bei Gewittern verboten.
- Achten Sie darauf, dass die Plus- und Minuspole korrekt angeschlossen sind, um Kurzschlüsse zu vermeiden.

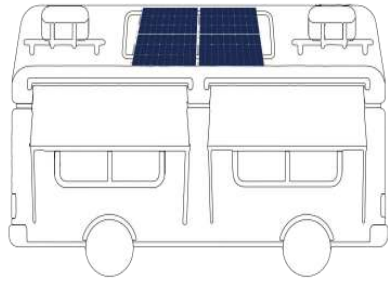
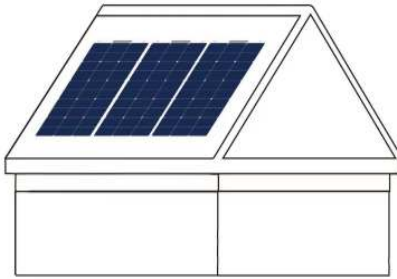
## **Beschreibung des Operationsszenarios**



**Beachten :**

- Controller und Akkuzubehör werden von den Verbrauchern selbst erworben.
- 12V Batterie ( Bitte stellen Sie sicher, dass die Batteriespannung vor dem Anschluss an den Laderegler über 10,8 Volt liegt und die sichere Ladespannung der Batterie unter 13,86 Volt beträgt. )

Nutzungsszenarien für das Laden von Heimspeichern



## PRODUKTPARAMETER

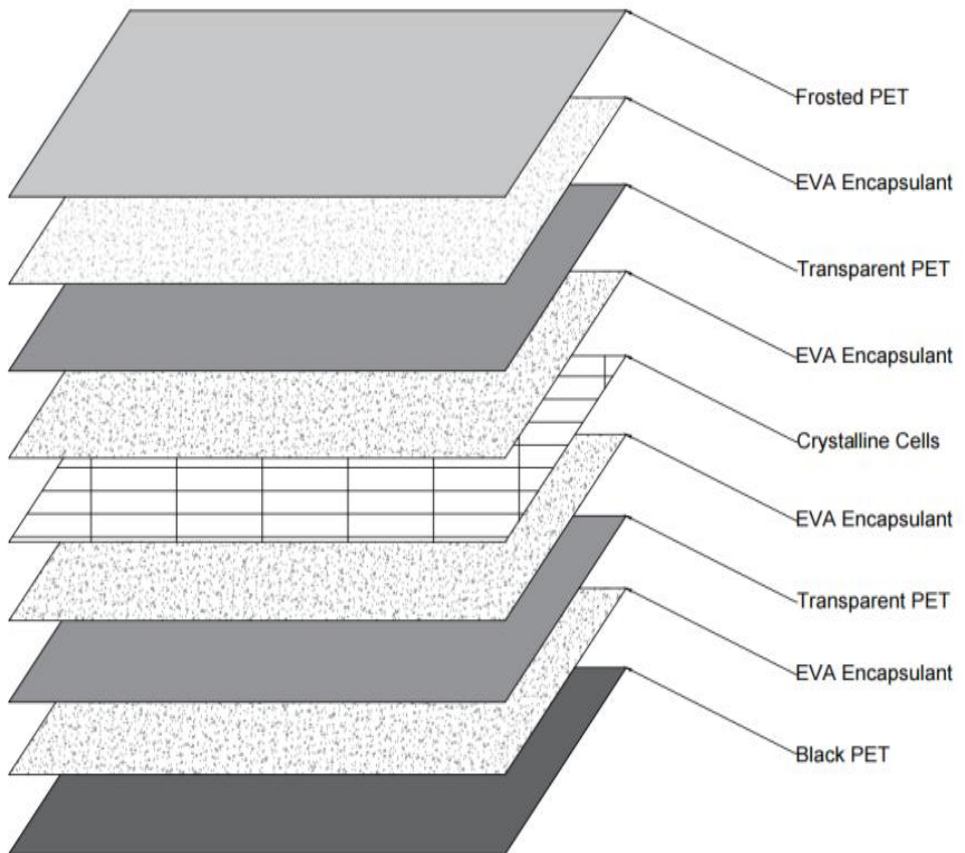
Für die experimentellen Daten unter

Standardbedingungen

Modell	100 W
Nennleistung	100 W
Leerlaufspannung	20,43 V
Kurzschlussstrom	6.615A
Betriebsspannung	17,02 V
Betriebsstrom	6.315A
Umwandlungseffizienz	≥23%
Batteriezellentyp	Einkristallines Silizium
Schutzklasse	IP6 7
Betriebstemperatur	-20 ~ 65 °C

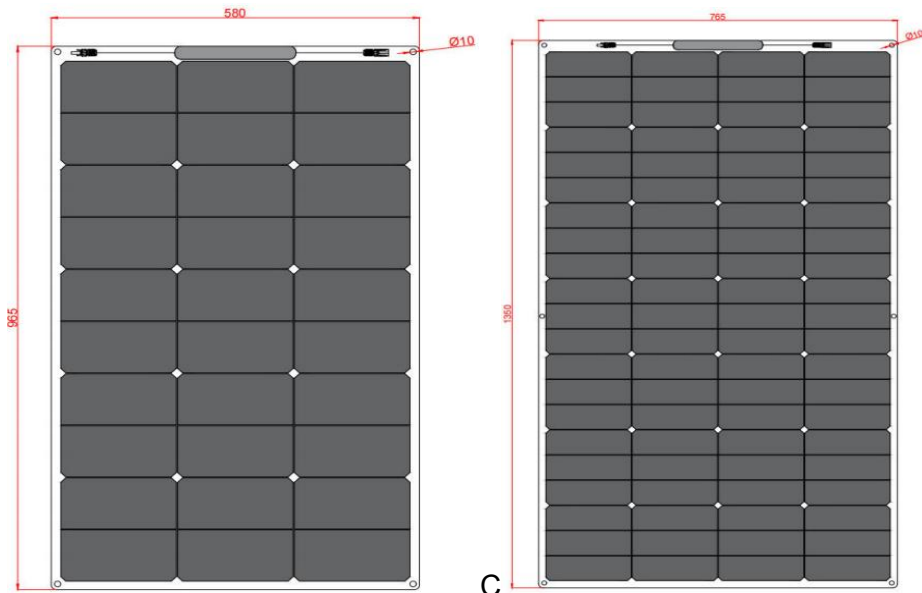
Modell	200 W
Nennleistung	200 W
Leerlaufspannung	28,60 V
Kurzschlussstrom	8.83A
Betriebsspannung	23,83 V
Betriebsstrom	8.43A
Umwandlungseffizienz	≥21,9 %
Batteriezellentyp	Einkristallines Silizium
Schutzklasse	IP6 7
Betriebstemperatur	-20 ~ 65 °C

**Das grobe Aufschlüsselungsdiagramm dient nur als Referenz.**



# Dimensionsfigur

100 W 200 W



**Hersteller:** Shanghaimuxinmuyeyouxiangongsi

**Adresse:** Shuangchenglu 803nong11hao1602A-1609shi, baoshanqu, Shanghai 200000 CN.

**Importiert nach Australien:** SIHAO PTY LTD. 1 ROKEVA STREET, EASTWOOD NSW 2122 Australien

**Importiert in die USA:** Sanven Technology Ltd. Suite 250, 9166 Anaheim Ort, Rancho Cucamonga, CA 91730

<b>UK</b>	<b>REP</b>
-----------	------------

YH CONSULTING LIMITED. C/O YH Consulting  
Limited Office 147, Centurion House, London  
Road, Staines-upon-Thames, Surrey, TW18 4AX

<b>EC</b>	<b>REP</b>
-----------	------------

E-CrossStu GmbH  
Mainzer Landstr.69,  
60329 Frankfurt am Main.



# **VEVOR**

**Affordable. Reliable. Home Improvement.**

## **PANNELLO SOLARE**

**STILE FLESSIBILE**

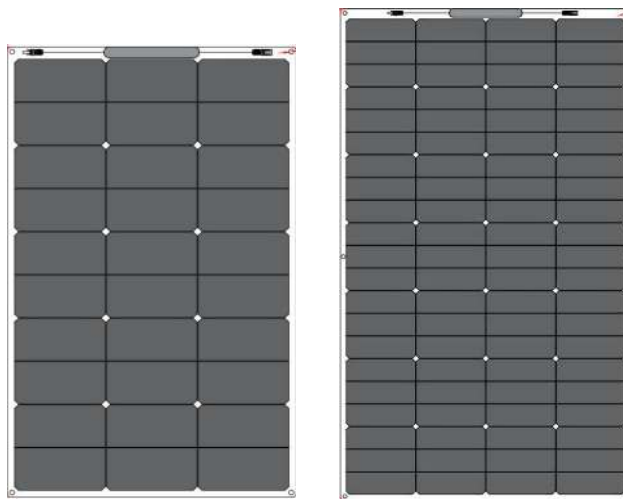
**MODELLO: 100W / 200W**

# VEVOR

Affordable. Reliable. Home Improvement.

## SOLAR PANEL

**STILE FLESSIBILE MODELLO: 100W / 200W**



**100W 200W**

Queste sono le istruzioni originali, si prega di leggere attentamente tutte le istruzioni del manuale prima dell'uso. VEVOR si riserva la piena interpretazione del proprio manuale utente. L'aspetto del prodotto dipenderà dal prodotto ricevuto. Vi preghiamo di scusarci se non vi informeremo più in caso di aggiornamenti tecnologici o software sul nostro prodotto.



Avvertenza: per ridurre il rischio di lesioni, l'utente deve leggere attentamente il manuale di istruzioni.

**Informazioni FCC:**

**ATTENZIONE:** Cambiamenti o modifiche non espressamente approvati dalla parte responsabile della conformità potrebbero invalidare l'autorità dell'utente a azionare l'attrezzatura!

Questo dispositivo è conforme alla Parte 15 delle Norme FCC. Il funzionamento è

soggetto alle due condizioni seguenti:

- 1) Questo prodotto può causare interferenze dannose.
- 2) Questo prodotto deve accettare qualsiasi interferenza ricevuta, inclusa interferenze che potrebbero causare un funzionamento indesiderato.

**ATTENZIONE:** Cambiamenti o modifiche a questo prodotto non espressamente

approvato dalla parte responsabile della conformità potrebbe invalidare il

l'autorità dell'utente di utilizzare il prodotto.

**Nota:** questo prodotto è stato testato e ritenuto conforme alle limiti per un dispositivo digitale di Classe B ai sensi della Parte 15 della FCC


Regole, questi limiti sono progettati per fornire una protezione ragionevole

contro le interferenze dannose in un'installazione residenziale.

Questo prodotto genera, utilizza e può irradiare radiofrequenza energia, e se non installato e utilizzato in conformità con la istruzioni, possono causare interferenze dannose alla radio comunicazioni. Tuttavia, non vi è alcuna garanzia che le interferenze

non si verificherà in una particolare installazione. Se questo prodotto causa



	<p>interferenze dannose alla ricezione radiofonica o televisiva, che possono essere determinato spegnendo e riaccendendo il prodotto, si consiglia all'utente di provare a correggere l'interferenza adottando una o più delle seguenti misure.</p> <ul style="list-style-type: none"> <li>· Riorientare o riposizionare l'antenna ricevente.</li> <li>· Aumentare la distanza tra il prodotto e il ricevitore.</li> <li>· Collegare il prodotto a una presa di corrente su un circuito diverso da quello a cui si desidera a cui è collegato il ricevitore.</li> </ul>
	<p>Questo prodotto è soggetto alle disposizioni della Direttiva Europea 2012/19/CE. Il simbolo raffigurante un bidone della spazzatura barrato indica che il prodotto richiede la raccolta differenziata nell'Unione Europea. Questo vale per il prodotto e tutti gli accessori contrassegnati da questo simbolo. I prodotti contrassegnati come tali non possono essere smaltiti con i normali rifiuti domestici, ma devono essere conferiti presso un punto di raccolta per il riciclaggio di apparecchiature elettriche ed elettroniche.</p>

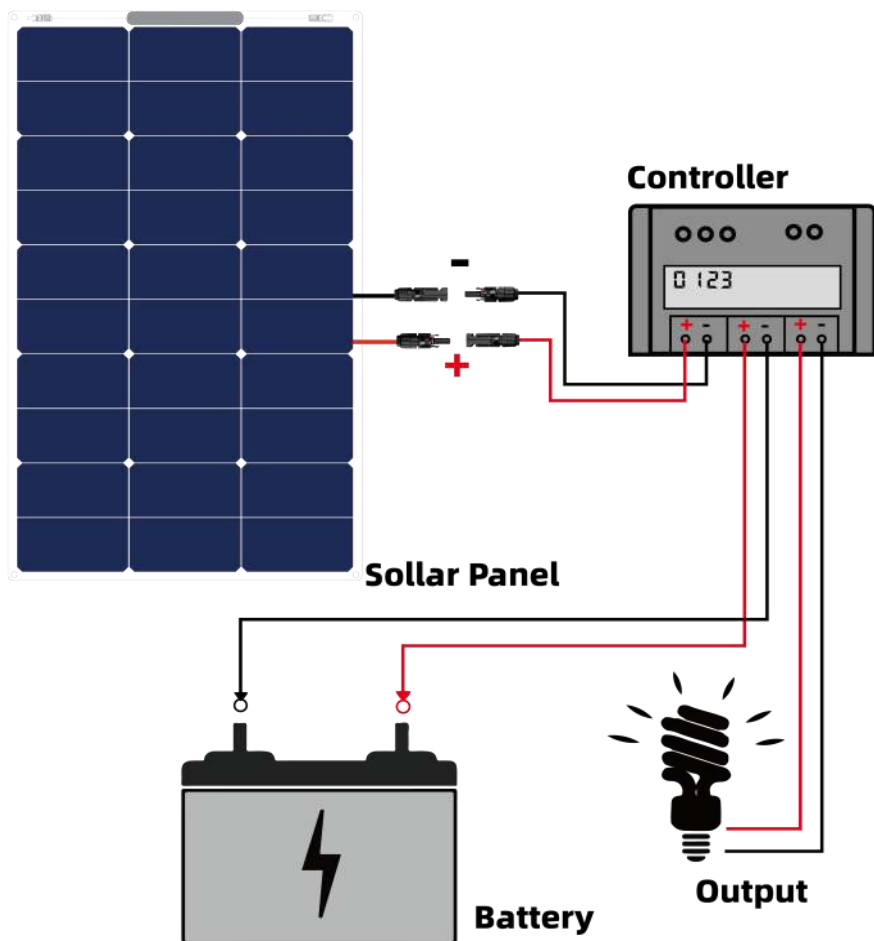
## AVVERTENZE

- Si prega di non continuare a utilizzare questo prodotto dopo averlo sottoposto a forti pressioni, poiché ciò potrebbe causare scosse elettriche o.
- Non smontare o rimontare questo prodotto, poiché potrebbe causare scosse elettriche o danni.
- Non posizionare oggetti metallici tra il prodotto e lo smartphone, poiché potrebbero causare un incendio.
- Per evitare incidenti, assicurarsi che il pannello solare e il dispositivo in carica possano essere scollegati immediatamente.
- Durante la pulizia del pannello solare, assicurarsi di scollegare il cavo dell'adattatore e il dispositivo in carica. Tenere questo prodotto fuori dalla portata dei bambini.
- Ad eccezione di questo prodotto, tutti gli altri accessori devono essere acquistati

autonomamente.

- Verificare che il luogo di installazione sia libero da ostacoli e ben illuminato.
- Verificare che la struttura del supporto sia stabile e soddisfi i requisiti
- Verificare l'isolamento del circuito e l'affidabilità della connessione.
- Evitare graffi o urti sulla superficie dei componenti durante
- Durante i temporali sono vietate le operazioni di installazione .
- Assicurarsi che i poli positivo e negativo siano collegati correttamente per evitare cortocircuiti

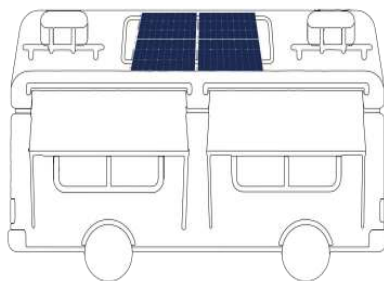
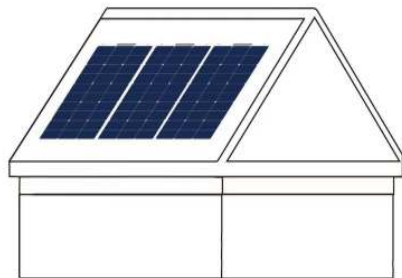
## **Descrizione dello scenario operativo**



### **Avviso :**

- Il controller e gli accessori della batteria vengono acquistati direttamente dai consumatori.
- Batteria da 12 V ( assicurarsi che la tensione della batteria sia superiore a 10,8 volt prima di collegarla al regolatore di carica e che la tensione di carica sicura della batteria sia inferiore a 13,86 volt )

Scenari di utilizzo della ricarica dell'accumulo di energia domestica



## PARAMETRI DEL PRODOTTO

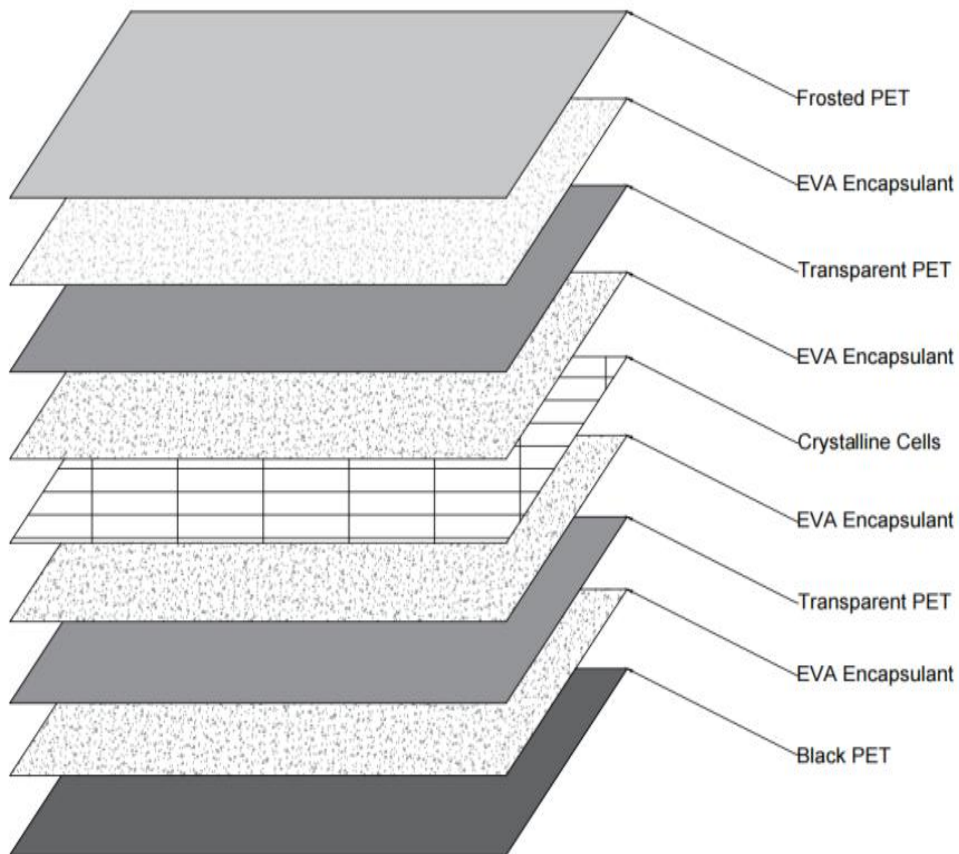
Per i dati sperimentali in condizioni standard

Modello	100w
Potenza nominale	100w
Tensione a circuito aperto	20,43 V
Corrente di cortocircuito	6.615A
Tensione di esercizio	17,02 V
Corrente di esercizio	6.315A
Efficienza di conversione	≥23%
Tipo di cella della batteria	Silicio monocristallino
Grado di protezione	IP6 7
Temperatura di esercizio	-20 ~ 65 °C

Modello	200w
---------	------

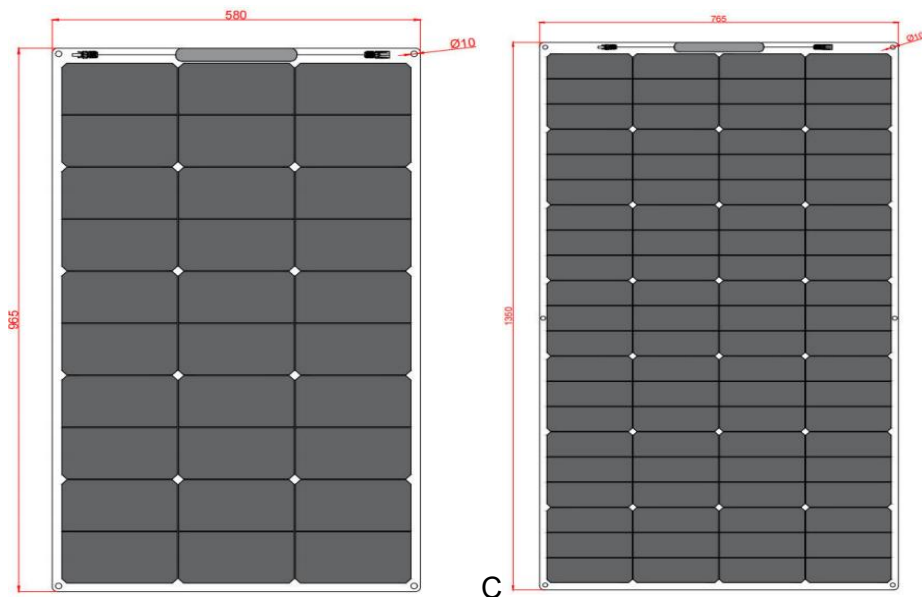
Potenza nominale	200w
Tensione a circuito aperto	28,60 V
Corrente di cortocircuito	8.83A
Tensione di esercizio	23,83 V
Corrente di esercizio	8.43A
Efficienza di conversione	≥21,9%
Tipo di cella della batteria	Silicio monocristallino
Grado di protezione	IP6 7
Temperatura di esercizio	-20 ~ 65 °C

**Lo schema di ripartizione approssimativo è solo a scopo di riferimento.**



## Figura dimensionale

100W 200W



**Produttore:** Shanghaimuxinmuyeyouxiangongsi

**Indirizzo:** Shuangchenglu 803nong11hao1602A-1609shi, baoshanqu, Shanghai 200000 CN.

**Importato in AUS:** SIHAO PTY LTD. 1 ROKEVA STREETEASTWOOD  
Nuovo Galles del Sud 2122 Australia

**Importato negli USA:** Sanven Technology Ltd. Suite 250, 9166 Anaheim  
Luogo, Rancho Cucamonga, CA 91730

<b>UK</b>	<b>REP</b>
-----------	------------

YH CONSULTING LIMITED. C/O YH Consulting  
Limited Office 147, Centurion House, London  
Road, Staines-upon-Thames, Surrey, TW18 4AX

<b>EC</b>	<b>REP</b>
-----------	------------

E-CrossStu GmbH  
Mainzer Landstr.69,  
60329 Frankfurt am Main.



# **VEVOR**

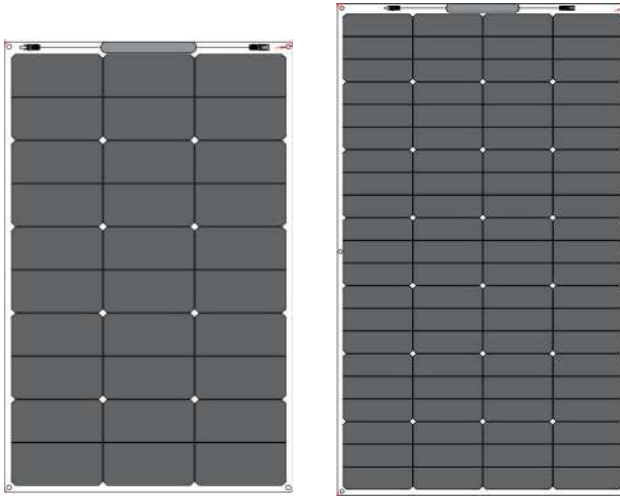
**Affordable. Reliable. Home Improvement.**

## **PANEL SOLAR**

**ESTILO FLEXIBLE**

**MODELO: 100 W / 200 W**

### ESTILO FLEXIBLE MODELO: 100 W / 200 W



**100 W 200 W**

Estas son las instrucciones originales. Lea atentamente todas las instrucciones del manual antes de usar el producto. VEVOR se reserva el derecho de interpretar este manual de usuario. El aspecto del producto puede variar. Le pedimos disculpas por no informarle sobre actualizaciones de tecnología o software de nuestro producto.



Advertencia: Para reducir el riesgo de lesiones, el usuario debe leer atentamente el manual de instrucciones.

### **Información de la FCC:**

**PRECAUCIÓN:** Los cambios o modificaciones no aprobados expresamente por la parte responsable del cumplimiento podrían anular la autoridad del usuario para

¡Maneje el equipo!

Este dispositivo cumple con la Parte 15 de las normas de la FCC.

Su funcionamiento es

sujeto a las dos condiciones siguientes:

- 1) Este producto puede causar interferencias perjudiciales.
- 2) Este producto debe aceptar cualquier interferencia recibida, incluyendo

interferencias que pueden provocar un funcionamiento no deseado.

**ADVERTENCIA:** Los cambios o modificaciones a este producto no expresamente autorizados

aprobado por la parte responsable del cumplimiento podría anular el

Autoridad del usuario para operar el producto.

**Nota:** Este producto ha sido probado y se ha comprobado que cumple con la normativa.

límites para un dispositivo digital de Clase B de conformidad con la Parte 15 de la FCC

Reglas. Estos límites están diseñados para proporcionar una protección razonable.

contra interferencias perjudiciales en una instalación residencial.


Este producto genera, utiliza y puede irradiar radiofrecuencia. energía, y si no se instala y utiliza de acuerdo con la

Las instrucciones pueden causar interferencias perjudiciales en la radio.

comunicaciones. Sin embargo, no hay garantía de que la interferencia

No ocurrirá en una instalación en particular. Si este producto causa



	<p>interferencias perjudiciales en la recepción de radio o televisión, que pueden ser</p> <p>Si se determina apagando y encendiendo el producto, se recomienda al usuario que intente corregir la interferencia mediante una o más de las siguientes medidas.</p> <ul style="list-style-type: none"> <li>• Reoriente o cambie de lugar la antena receptora.</li> <li>• Aumentar la distancia entre el producto y el receptor.</li> </ul> <p>Conecte el producto a una toma de corriente en un circuito diferente al de</p> <p>al cual está conectado el receptor.</p>
	<p>Este producto está sujeto a lo dispuesto en la Directiva Europea 2012/19/CE. El símbolo del contenedor de basura tachado indica que este producto requiere la recogida selectiva de residuos en la Unión Europea. Esto se aplica tanto al producto como a todos los accesorios marcados con este símbolo. Los productos marcados como tales no deben desecharse con la basura doméstica habitual, sino que deben llevarse a un punto de recogida para el reciclaje de aparatos eléctricos y electrónicos.</p>

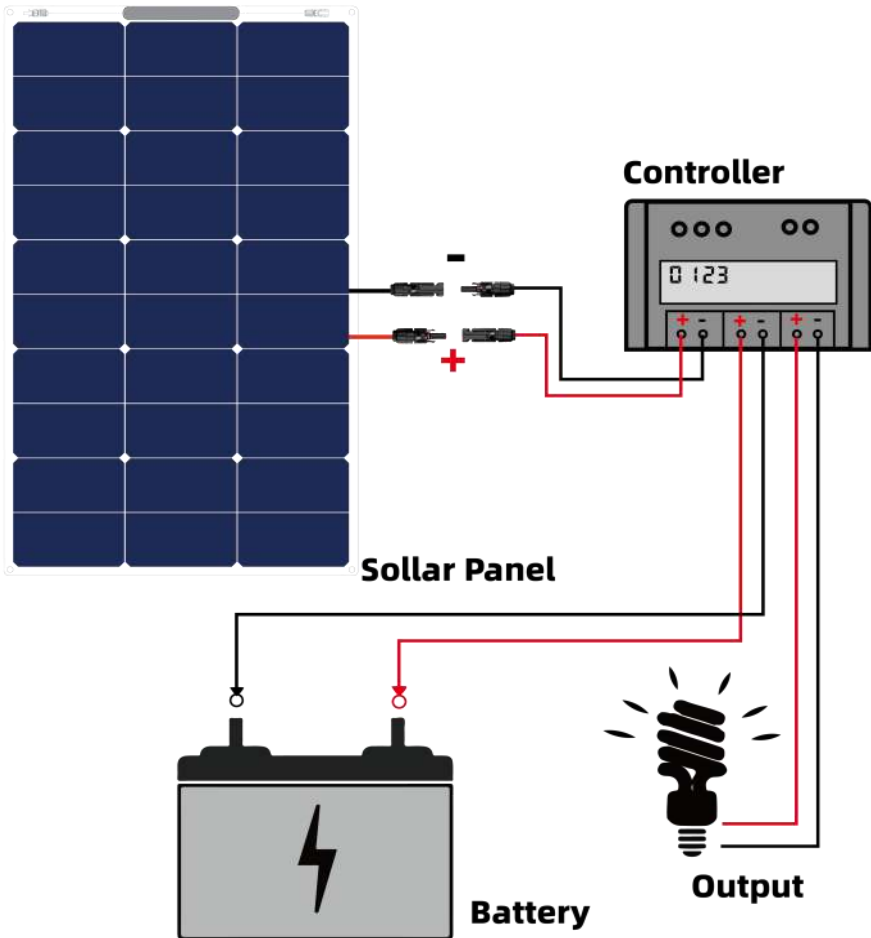
## ADVERTENCIAS

- Por favor, no continúe utilizando este producto después de aplicar una presión excesiva, ya que podría causar descargas eléctricas o...
- No desmonte ni modifique este producto, ya que podría provocar descargas eléctricas o daños.
- No coloque objetos metálicos entre este producto y el teléfono inteligente, ya que podría provocar un incendio.
- Para evitar accidentes, asegúrese de que el panel solar y el dispositivo que se está cargando puedan desconectarse inmediatamente.
- Al limpiar el panel solar, asegúrese de desconectar el cable adaptador y el dispositivo que se está cargando. Mantenga este producto fuera del alcance de los niños.
- Excepto este producto, todos los demás accesorios deben ser comprados por el

cliente.

- Confirme que el lugar de instalación esté despejado y bien iluminado.
- Comprobar que la estructura del soporte es estable y cumple con los requisitos
- Compruebe el aislamiento del circuito y la fiabilidad de la conexión.
- Evite arañazos o impactos en la superficie de los componentes durante
- Las operaciones de instalación están prohibidas durante tormentas eléctricas.
- Asegúrese de que los polos positivo y negativo estén conectados correctamente para evitar cortocircuitos.

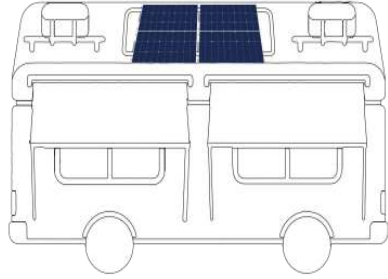
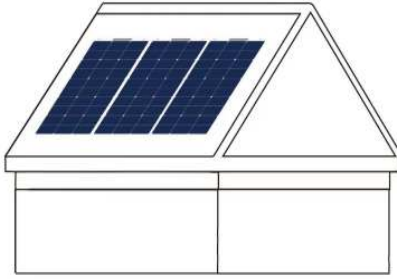
## **Descripción del escenario de operación**



**Aviso :**

- Los consumidores compran directamente el controlador y los accesorios de la batería.
- Batería de 12 V ( Asegúrese de que el voltaje de su batería sea superior a 10,8 voltios antes de conectarla al controlador de carga, y que el voltaje de carga seguro de la batería sea inferior a 13,86 voltios. )

Escenarios de uso de carga de almacenamiento de energía doméstica



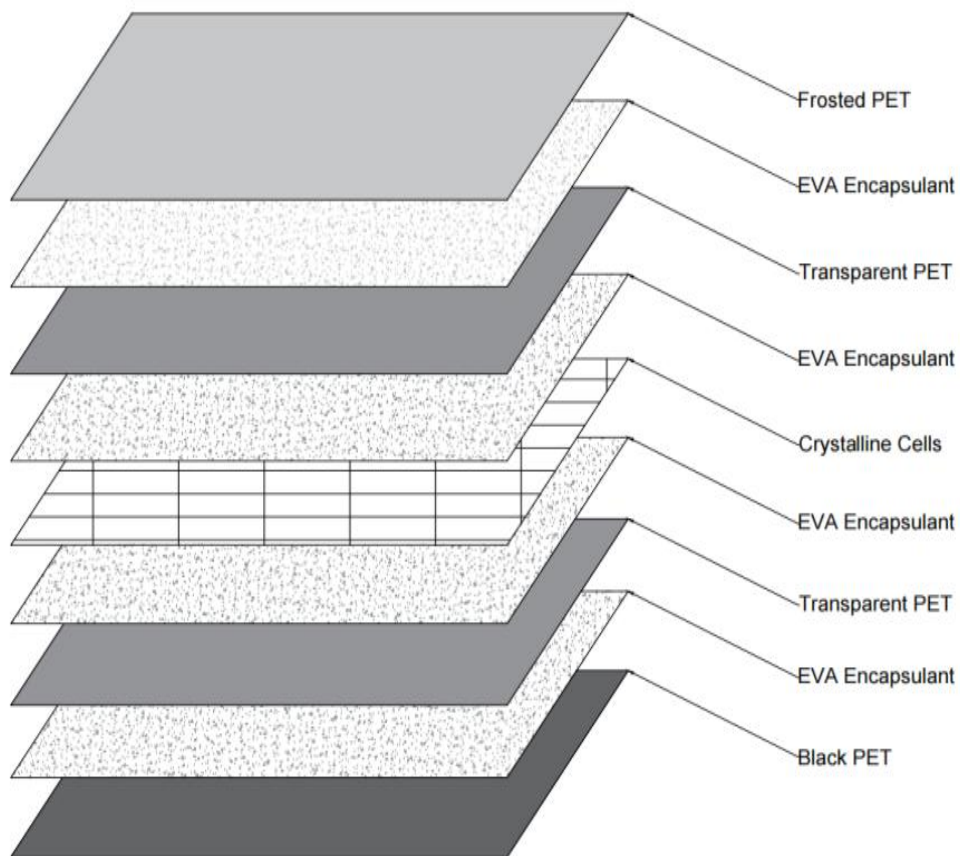
## PARÁMETROS DEL PRODUCTO

Para los datos experimentales en condiciones estándar

Modelo	100 W
Potencia nominal	100 W
Voltaje en circuito abierto	20,43 V
Corriente de cortocircuito	6.615A
Tensión de funcionamiento	17,02 V
Corriente de funcionamiento	6.315A
Eficiencia de conversión	≥23%
Tipo de celda de batería	silicio monocristalino
Grado de protección	IP6 7
Temperatura de funcionamiento	-20 ~ 65 °C

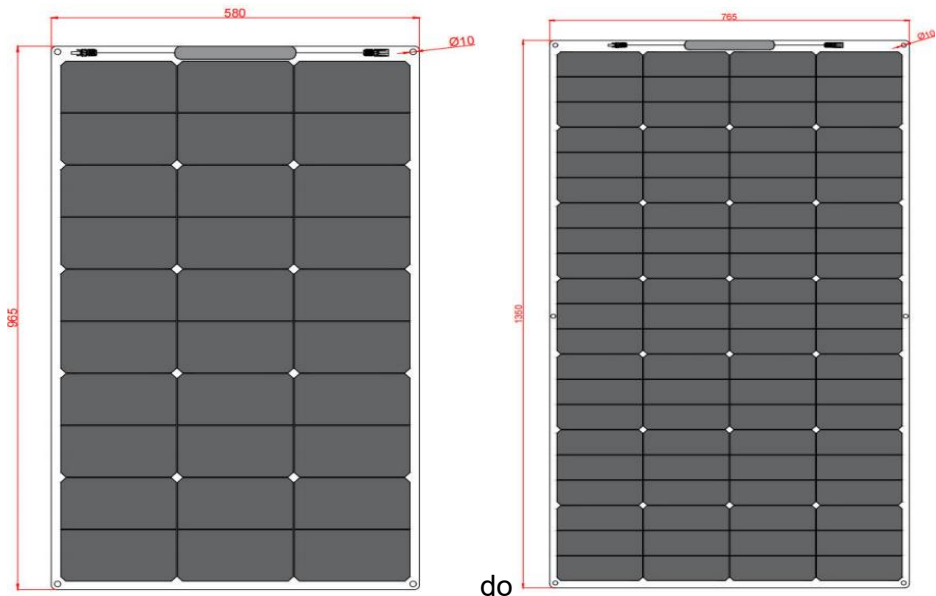
Modelo	200 W
Potencia nominal	200 W
Voltaje en circuito abierto	28,60 V
Corriente de cortocircuito	8.83A
Tensión de funcionamiento	23,83 V
Corriente de funcionamiento	8.43A
Eficiencia de conversión	≥21,9%
Tipo de celda de batería	silicio monocristalino
Grado de protección	IP6 7
Temperatura de funcionamiento	-20 ~ 65 °C

**El diagrama de desglose aproximado es solo para referencia.**



## Figura dimensional

100 W 200 W



**Fabricante:** Shanghaimuxinmuyeyouxiangongsi

**Dirección:** Shuangchenglu 803nong11hao1602A-1609shi, baoshanqu, Shanghai 200000 CN.

**Importado a Australia:** SIHAO PTY LTD. 1 ROKEVA STREET, EASTWOOD Nueva Gales del Sur 2122 Australia

**Importado a EE. UU.:** Sanven Technology Ltd. Suite 250, 9166 Anaheim Lugar: Rancho Cucamonga, CA 91730

<b>UK</b>	<b>REP</b>
-----------	------------

YH CONSULTING LIMITED. C/O YH Consulting  
Limited Office 147, Centurion House, London  
Road, Staines-upon-Thames, Surrey, TW18 4AX

<b>EC</b>	<b>REP</b>
-----------	------------

E-CrossStu GmbH  
Mainzer Landstr.69,  
60329 Frankfurt am Main.



# **VEVOR**

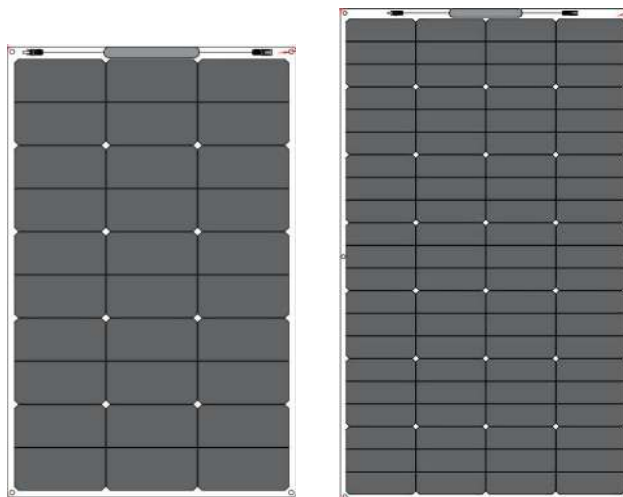
**Affordable. Reliable. Home Improvement.**

## **PANEL SŁONECZNY**

**ELASTYCZNY STYL**

**MODEL: 100W / 200W**

### ELASTYCZNY STYL MODEL: 100W / 200W



**100W 200W**

To jest oryginalna instrukcja obsługi. Przed użyciem prosimy o dokładne zapoznanie się z treścią instrukcji. Firma VEVOR zastrzega sobie prawo do jednoznacznej interpretacji niniejszej instrukcji obsługi. Wygląd produktu zależy od stanu, w jakim go otrzymali Państwo. Prosimy o wyrozumiałość, ale nie będziemy Państwa ponownie informować o aktualizacjach technologicznych lub oprogramowania naszego produktu.



Ostrzeżenie: Aby zminimalizować ryzyko obrażeń, użytkownik powinien uważnie przeczytać instrukcję obsługi.

### **Informacje FCC:**

**UWAGA:** Zmiany lub modyfikacje, na które nie wyraziła wyraźnej zgody strona odpowiedzialna za zgodność, mogą unieważnić prawo użytkownika do

obsługiwać sprzęt!

To urządzenie jest zgodne z częścią 15 przepisów FCC. Jego działanie jest

pod warunkiem spełnienia dwóch następujących warunków:

- 1) Ten produkt może powodować szkodliwe zakłócenia.
- 2) Produkt ten musi akceptować wszelkie odbierane zakłócenia, w tym:

zakłócenia mogące powodować niepożądane działanie.

**OSTRZEŻENIE:** Zmiany lub modyfikacje tego produktu nie są wyraźnie zabronione.

zatwierdzone przez stronę odpowiedzialną za zgodność może spowodować unieważnienie

uprawnienia użytkownika do obsługi produktu.

**Uwaga:** Ten produkt został przetestowany i uznany za zgodny z ograniczenia dla urządzenia cyfrowego klasy B zgodnie z częścią 15 FCC

Zasady. Te ograniczenia mają na celu zapewnienie rozsądnej ochrony

przed szkodliwymi zakłóceniami w instalacjach domowych.

Ten produkt generuje, wykorzystuje i może emitować fale radiowe energii, a jeżeli nie zostanie ona zainstalowana i wykorzystana zgodnie z


instrukcje mogą powodować szkodliwe zakłócenia w radiu komunikacji. Nie ma jednak gwarancji, że zakłócenia

nie wystąpi w konkretnej instalacji. Jeśli ten produkt powoduje

szkodliwe zakłócenia w odbiorze radia lub telewizji, które mogą być

Jeśli zakłócenia zostaną stwierdzone poprzez wyłączenie i



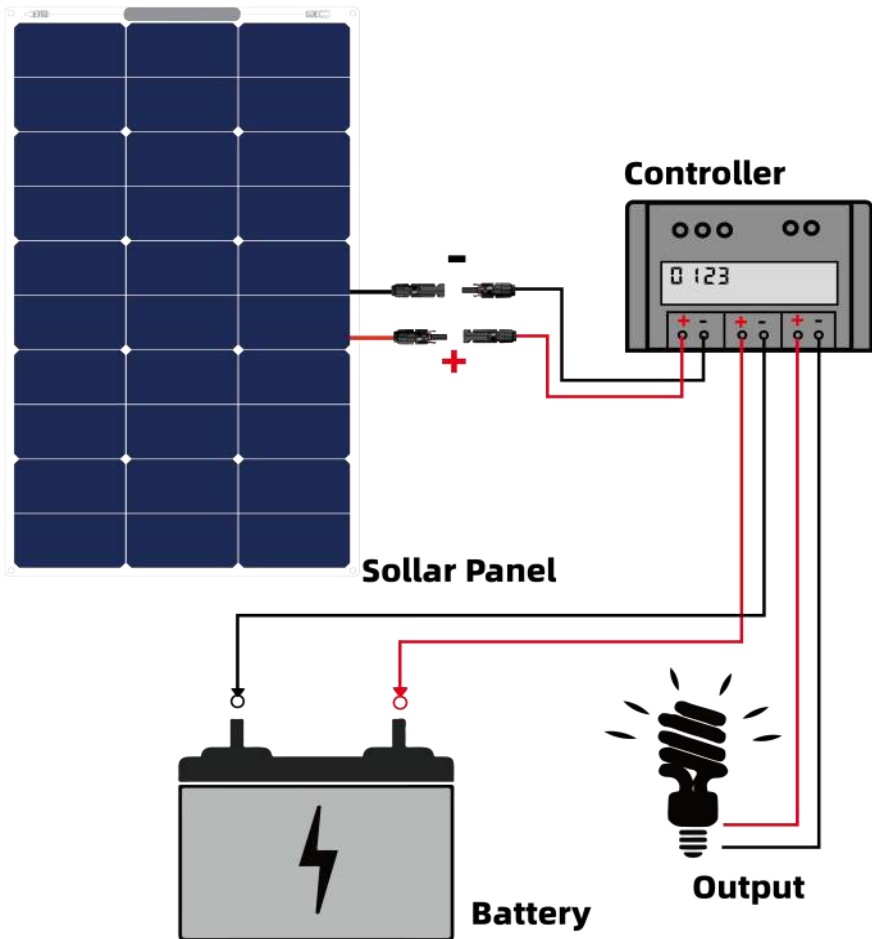
	<p>ponowne włączenie produktu, zachęcamy użytkownika do podjęcia próby skorygowania zakłóceń, stosując jeden lub więcej z następujących środków.</p> <ul style="list-style-type: none"> <li>· Zmiana orientacji lub położenia anteny odbiorczej.</li> <li>· Zwiększ odległość między produktem i odbiornikiem.</li> <li>· Podłączyć produkt do gniazdka w innym obwodzie niż ten, do którego jest podłączony.</li> </ul> <p>do którego podłączony jest odbiornik.</p>
	<p>Niniejszy produkt podlega przepisom Dyrektywy Europejskiej 2012/19/WE. Symbol przekreślonego kosza na śmieci na kółkach oznacza, że produkt wymaga selektywnej zbiórki odpadów w Unii Europejskiej. Dotyczy to produktu i wszystkich akcesoriów oznaczonych tym symbolem. Produktów oznaczonych tym symbolem nie można wyrzucać razem z normalnymi odpadami domowymi, lecz należy je dostarczyć do punktu zbiórki urządzeń elektrycznych i elektronicznych przeznaczonych do recyklingu.</p>

## OSTRZEŻENIA

- Nie należy kontynuować używania produktu po jego mocnym chrupnięciu, gdyż może to spowodować porażenie prądem elektrycznym lub.
- Nie należy rozmontowywać ani ponownie montować tego produktu, gdyż może to spowodować porażenie prądem lub inne uszkodzenia.
- Nie umieszczaj przedmiotów metalowych między produktem a smartfonem, gdyż może to spowodować pożar.
- Aby zapobiec wypadkom, należy upewnić się, że panel słoneczny i ładowane urządzenie można natychmiast odłączyć.
- Podczas czyszczenia panelu słonecznego należy odłączyć kabel zasilający i ładowane urządzenie. Trzymaj produkt poza zasięgiem dzieci.
- Poza tym produktem, wszystkie pozostałe akcesoria należy zakupić we własnym zakresie.
- Sprawdź, czy miejsce instalacji jest wolne od przeszkód i dobrze oświetlone.
- Sprawdź, czy konstrukcja podpory jest stabilna i spełnia wymagania

- Sprawdź izolację obwodu i niezawodność połączenia.
- Unikaj zarysowań i uderzeń na powierzchni podzespołów podczas
- Prace instalacyjne są zabronione podczas burzy.
- Upewnij się, że bieguny dodatni i ujemny są prawidłowo podłączone, aby zapobiec zwarciom

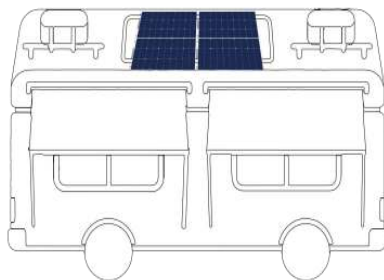
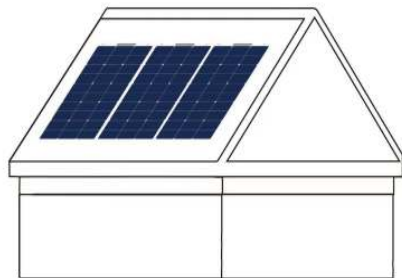
## **Opis scenariusza operacji**



### Ogłoszenie :

- Konsumenti sami dokonują zakupu kontrolera i akcesoriów akumulatorowych.
- Akumulator 12V( Przed podłączeniem do regulatora ładowania upewnij się, że napięcie akumulatora jest wyższe niż 10,8 V, a bezpieczne napięcie ładowania akumulatora wynosi poniżej 13,86 V. )

Scenariusze wykorzystania ładowania domowego magazynu energii



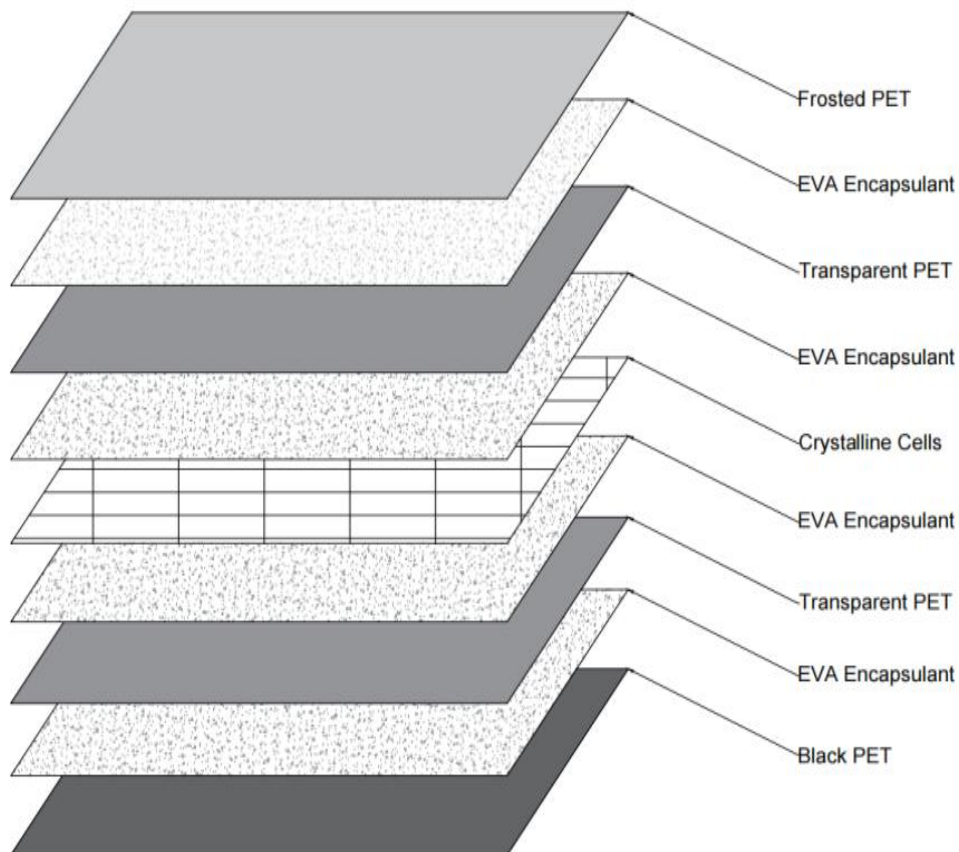
## PARAMETRY PRODUKTU

**Dla danych eksperymentalnych w warunkach standardowych**

Model	100 W
Moc znamionowa	100 W
Napięcie obwodu otwartego	20,43 V
Prąd zwarciovowy	6,615A
Napięcie robocze	17,02 V
Prąd roboczy	6.315A
Wydajność konwersji	≥23%
Typ ogniwa baterii	Monokrystaliczny krzem
Stopień ochrony	IP6 7
Temperatura pracy	-20 ~ 65 °C

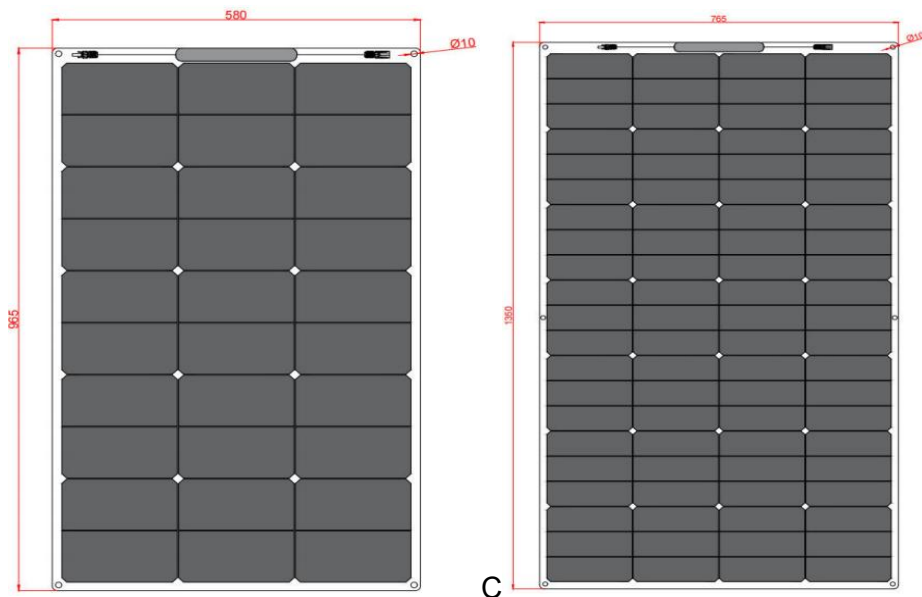
Model	200 W
Moc znamionowa	200 W
Napięcie obwodu otwartego	28,60 V
Prąd zwarciovoy	8.83A
Napięcie robocze	23,83 V
Prąd roboczy	8.43A
Wydajność konwersji	≥21,9%
Typ ogniwa baterii	Monokrystaliczny krzem
Stopień ochrony	IP6 7
Temperatura pracy	-20 ~ 65 °C

Powyższy schemat podziału ma charakter poglądowy.



# Rysunek wymiarowy

100W 200W



**Producent:** Shanghaimuxinmuyeyouxiangongsi

**Adres:** Shuangchenglu 803nong11hao1602A-1609shi, baoshanqu, szanghaj 200000 CN.

**Importowane do AUS:** SIHAO PTY LTD. 1 ROKEVA STREETEASTWOOD NSW 2122 Australia

**Importowane do USA:** Sanven Technology Ltd. Suite 250, 9166 Anaheim Miejsce, Rancho Cucamonga, CA 91730

<b>UK</b>	<b>REP</b>
-----------	------------

YH CONSULTING LIMITED. C/O YH Consulting Limited Office 147, Centurion House, London Road, Staines-upon-Thames, Surrey, TW18 4AX

<b>EC</b>	<b>REP</b>
-----------	------------

E-CrossStu GmbH  
Mainzer Landstr.69,  
60329 Frankfurt am Main.



# **VEVOR**

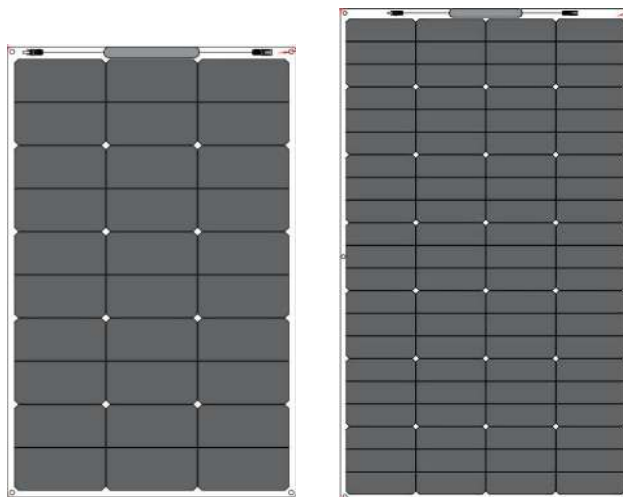
**Affordable. Reliable. Home Improvement.**

## **ZONNEPANEEL**

**FLEXIBELE STIJL**

**MODEL: 100W / 200W**

### FLEXIBELE STIJL MODEL: 100W / 200W



**100W 200W**

Dit is de originele handleiding. Lees alle instructies zorgvuldig door voordat u het product gebruikt. VEVOR behoudt zich het recht voor om de gebruiksaanwijzing duidelijk te interpreteren. Het uiterlijk van het product is afhankelijk van het product dat u hebt ontvangen. Neemt u het ons niet kwalijk dat we u niet meer op de hoogte stellen van eventuele technologische of software-updates voor ons product.



Waarschuwing: om het risico op letsel te verminderen, moet de gebruiker de gebruiksaanwijzing zorgvuldig lezen.

**FCC-informatie:**

**LET OP:** Wijzigingen of aanpassingen die niet uitdrukkelijk zijn goedgekeurd door de partij die verantwoordelijk is voor de naleving, kunnen de bevoegdheid van de gebruiker om deze wijzigingen door te voeren ongeldig maken.

Bedien de apparatuur!

Dit apparaat voldoet aan Deel 15 van de FCC-regels. De werking is onder de volgende twee voorwaarden:

- 1) Dit product kan schadelijke interferentie veroorzaken.
- 2) Dit product moet alle ontvangen interferentie accepteren, inclusief

storingen die een ongewenste werking kunnen veroorzaken.

**WAARSCHUWING:** Wijzigingen of aanpassingen aan dit product die niet uitdrukkelijk zijn

goedgekeurd door de partij die verantwoordelijk is voor de naleving, kan de overeenkomst ongeldig maken

de bevoegdheid van de gebruiker om het product te bedienen.

**Let op:** Dit product is getest en voldoet aan de limieten voor een digitaal apparaat van klasse B volgens Deel 15 van de FCC

Regels, Deze limieten zijn bedoeld om een redelijke bescherming te bieden

tegen schadelijke interferentie in een residentiële installatie.

Dit product genereert, gebruikt en kan radiofrequenties uitstralen energie, en indien niet geïnstalleerd en gebruikt in overeenstemming met de

instructies, kan schadelijke interferentie met radio veroorzaken communicatie. Er is echter geen garantie dat interferentie

zal niet optreden in een bepaalde installatie. Als dit product wel een storing veroorzaakt

schadelijke interferentie met de radio- of televisieontvangst, die kan



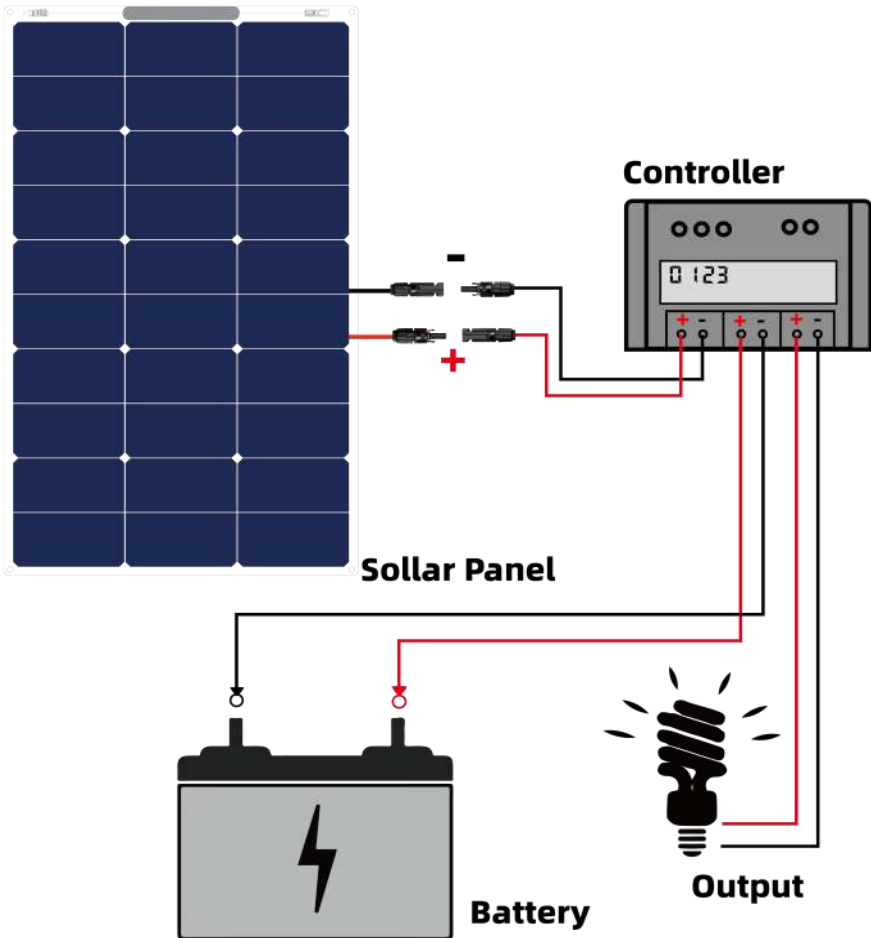
	<p>worden veroorzaakt</p> <p>Als de storing wordt vastgesteld door het product uit en weer in te schakelen, wordt de gebruiker aangemoedigd om te proberen de storing te verhelpen door een of meer van de volgende maatregelen.</p> <ul style="list-style-type: none"> <li>· Heroriënteer of verplaats de ontvangstantenne.</li> <li>· Vergroot de afstand tussen het product en de ontvanger.</li> <li>· Sluit het product aan op een stopcontact op een ander circuit dan dat waarop u het product wilt aansluiten.</li> </ul> <p>waarop de ontvanger is aangesloten.</p>
	<p>Dit product valt onder de bepalingen van de Europese Richtlijn 2012/19/EG. Het symbool met een doorgekruiste vuilnisbak geeft aan dat het product in de Europese Unie gescheiden afvalinzameling vereist. Dit geldt voor het product en alle accessoires die met dit symbool zijn gemarkeerd. Producten die als zodanig zijn gemarkeerd, mogen niet met het normale huisvuil worden weggegooid, maar moeten worden ingeleverd bij een inzamelpunt voor de recycling van elektrische en elektronische apparaten.</p>

## WAARSCHUWINGEN

- Gebruik dit product niet meer nadat u het flink hebt aangeraakt. Dit kan een elektrische schok veroorzaken of.
- Demonteer of hermonteer dit product niet, aangezien dit een elektrische schok of schade kan veroorzaken.
- Plaats geen metaal tussen dit product en de smartphone, aangezien dit brand kan veroorzaken.
- Om ongelukken te voorkomen, dient u ervoor te zorgen dat het zonnepaneel en het apparaat dat wordt opgeladen, direct kunnen worden losgekoppeld.
- Zorg ervoor dat u bij het reinigen van het zonnepaneel de adapterkabel en het apparaat dat wordt opgeladen, loskoppelt. Houd dit product buiten bereik van kinderen.

- Met uitzondering van dit product dient u alle overige accessoires zelf aan te schaffen.
- Controleer of de installatielocatie vrij is en goed verlicht is.
- Controleer of de structuur van de steun stabiel is en voldoet aan de
- Controleer de isolatie van het circuit en de betrouwbaarheid van de verbinding.
- Vermijd krassen of stoten op het oppervlak van de componenten tijdens
- Tijdens onweer zijn installatiewerkzaamheden verboden.
- Zorg ervoor dat de positieve en negatieve polen correct zijn aangesloten om kortsluiting te voorkomen

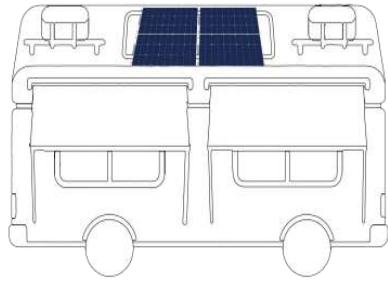
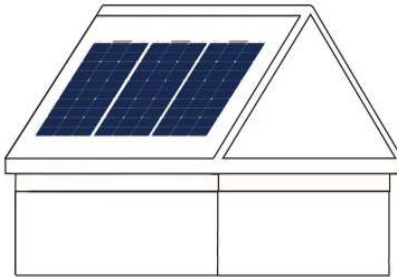
## **Beschrijving van het operationele scenario**



### **Kennisgeving :**

- De controller en de batterijaccessoires worden door de consument zelf aangeschaft.
- 12V-accu Zorg ervoor dat de spanning van uw accu hoger is dan 10,8 volt voordat u verbinding maakt met de laadregelaar, en dat de veilige laadspanning van de accu lager is dan 13,86 volt )

Scenario's voor het gebruik van thuisopslag voor energie



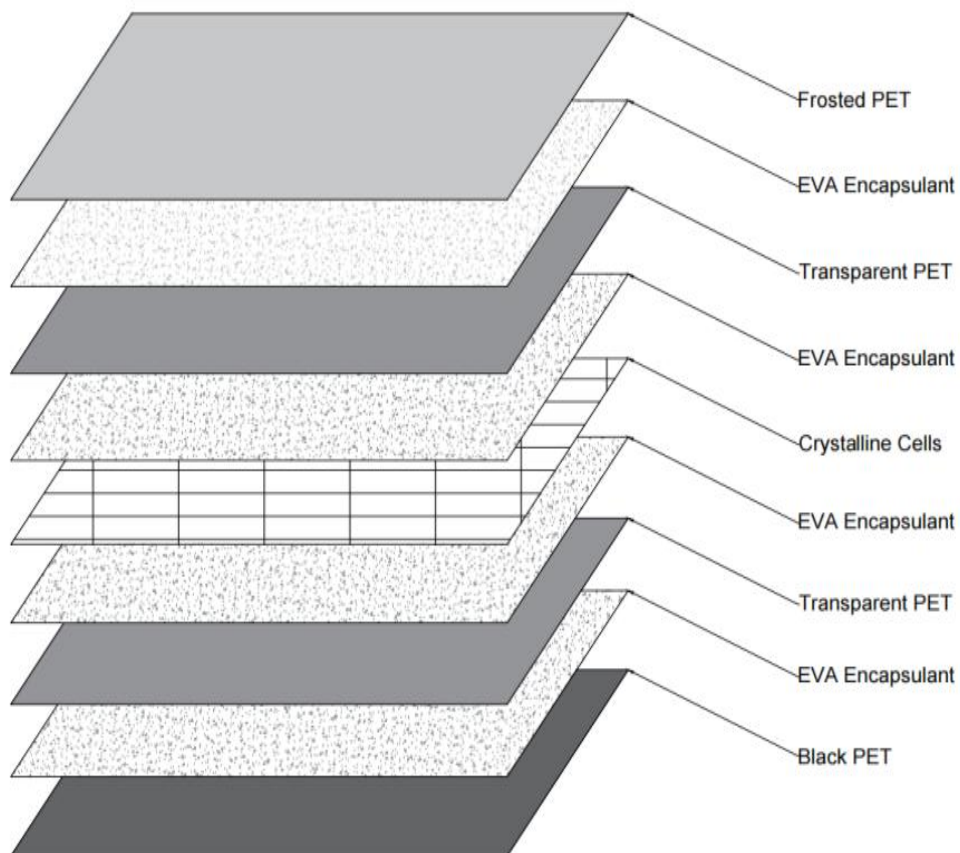
## PRODUCTPARAMETERS

Voor de experimentele gegevens onder  
standaardomstandigheden

Model	100W
Nominaal vermogen	100W
Open circuit spanning	20,43V
Kortsluitstroom	6.615A
Bedrijfsspanning	17,02V
Bedrijfsstroom	6.315A
Conversie - efficiëntie	≥23%
Batterijceltype	Enkel kristal silicium
Beschermingsgraad	IP6 7
Bedrijfstemperatuur	-20 ~ 65 °C

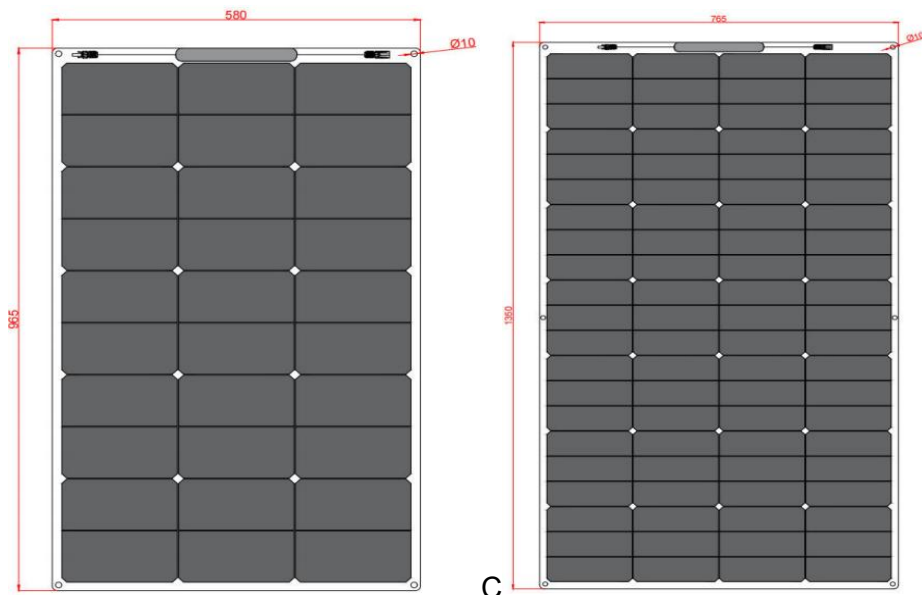
Model	200W
Nominaal vermogen	200W
Open circuit spanning	28,60V
Kortsluitstroom	8.83A
Bedrijfsspanning	23,83V
Bedrijfsstroom	8.43A
Conversie - efficiëntie	≥21,9%
Batterijceltype	Enkel kristal silicium
Beschermingsgraad	IP6 7
Bedrijfstemperatuur	-20 ~ 65 °C

Het ruwe diagram is alleen ter referentie.



# Dimensie figuur

100W 200W



**Fabrikant:** Shanghaimuxinmuyeyouxiangongsi

**Adres:** Shuangchenglu 803nong11hao1602A-1609shi, baoshanqu, shanghai 200000 CN.

**Geïmporteerd naar AUS:** SIHAO PTY LTD. 1 ROKEVA STREETEASTWOOD NSW 2122 Australië

**Geïmporteerd naar de VS:** Sanven Technology Ltd. Suite 250, 9166 Anaheim Plaats, Rancho Cucamonga, CA 91730

<b>UK</b>	<b>REP</b>
-----------	------------

YH CONSULTING LIMITED. C/O YH Consulting Limited Office 147, Centurion House, London Road, Staines-upon-Thames, Surrey, TW18 4AX

<b>EC</b>	<b>REP</b>
-----------	------------

E-CrossStu GmbH  
Mainzer Landstr.69,  
60329 Frankfurt am Main.



# **VEVOR**

**Affordable. Reliable. Home Improvement.**

## **SOLPANEL**

**FLEXIBEL STIL**

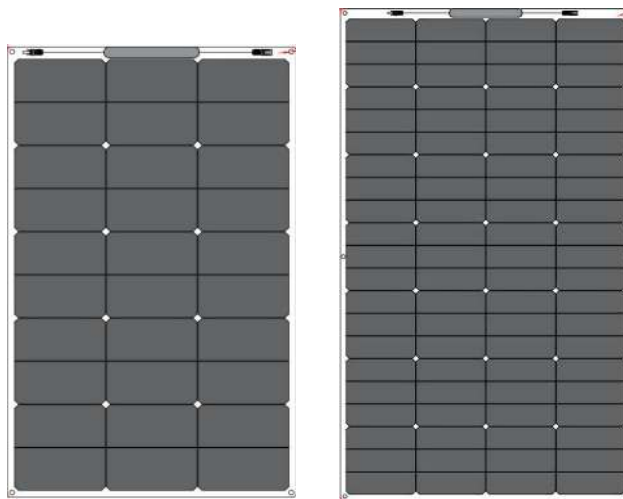
**MODELL: 100W / 200W**

# VEVOR

Affordable. Reliable. Home Improvement.

## SOLAR PANEL

### FLEXIBEL STIL MODELL: 100W / 200W



**100W 200W**

Detta är originalinstruktionerna, vänligen läs alla instruktioner noggrant innan du använder produkten. VEVOR förbehåller sig en tydlig tolkning av vår användarmanual. Produktens utseende ska vara beroende av den produkt du mottagit. Vi ber om ursäkt för att vi inte kommer att informera dig igen om det finns några teknik- eller programuppdateringar för vår produkt.



Varning – För att minska risken för skador måste användaren läsa instruktionsmanualen noggrant.

**FCC-information:**

**VARNING:** Ändringar eller modifieringar som inte uttryckligen godkänts av den part som ansvarar för efterlevnaden kan upphäva användarens rätt att köra utrustningen!

Denna enhet uppfyller del 15 av FCC-reglerna. Användningen är med förbehåll för följande två villkor:

- 1) Denna produkt kan orsaka skadliga störningar.
- 2) Denna produkt måste acceptera alla mottagna störningar, inklusive störningar som kan orsaka oönskad drift.

**VARNING:** Ändringar eller modifieringar av denna produkt som inte uttryckligen

godkänt av parten. ansvarig för efterlevnaden kan ogiltigförklara användarens behörighet att använda produkten.



**Obs:** Denna produkt har testats och befunnits uppfylla gränser för en digital enhet av klass B enligt del 15 i FCC:s förordning


Regler, Dessa gränser är utformade för att ge rimligt skydd mot skadliga störningar i en bostadsinstallation.

Denna produkt genererar, använder och kan utstråla radiofrekvenser

energi, och om den inte installeras och används i enlighet med instruktioner, kan orsaka skadliga störningar på radio kommunikation. Det finns dock ingen garanti för att störningar kommer inte att inträffa i en viss installation. Om den här produkten orsakar

skadlig störning av radio- eller tv-mottagning, vilket kan vara

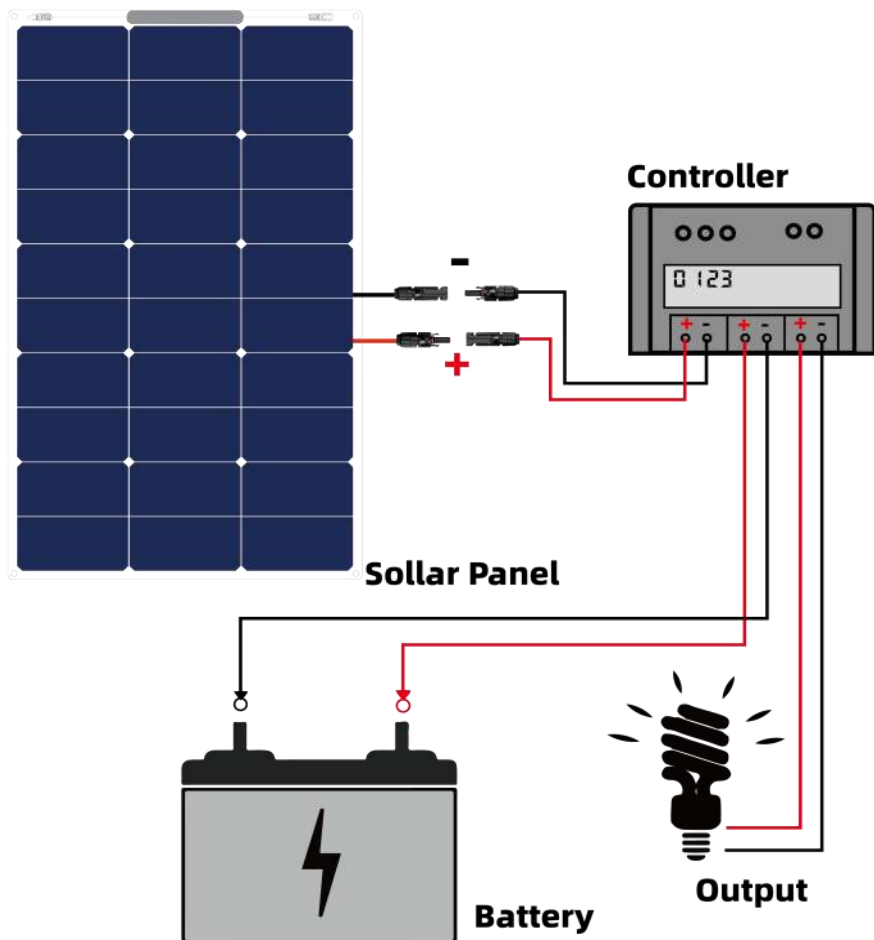
Om det bestäms genom att produkten stängs av och sätts på igen, uppmanas användaren att försöka korrigera störningen med en eller flera av följande åtgärder.

	<ul style="list-style-type: none"> <li>· Rikta om eller flytta mottagarantennen.</li> <li>· Öka avståndet mellan produkten och mottagaren.</li> <li>· Anslut produkten till ett uttag på en annan krets än den som mottagaren är ansluten till.</li> </ul>
	<p>Denna produkt omfattas av bestämmelserna i EU-direktiv 2012/19/EG. Symbolen som visar en överstruken soptunna indikerar att produkten kräver separat sophämtning inom Europeiska unionen. Detta gäller produkten och alla tillbehör som är märkta med denna symbol. Produkter som är märkta som sådana får inte kasseras med vanligt hushållsavfall, utan måste lämnas till en samlingsplats för återvinning av elektriska och elektroniska apparater.</p>

## VARNINGAR

- Fortsätt inte att använda denna produkt efter att ha utövat kraftigt krossande, vilket kan orsaka elektriska stötar eller.
- Demontera eller montera inte tillbaka denna produkt, eftersom det kan orsaka elektriska stötar eller skador.
- Placera inte metall mellan den här produkten och smarttelefonen eftersom det kan orsaka brand.
- För att förhindra olyckor, se till att solpanelen och den enhet som laddas omedelbart kan kopplas bort.
- När du rengör solpanelen, se till att koppla bort adapterkabeln från enheten som laddas. Förvara produkten utom räckhåll för barn.
- Förutom denna produkt måste alla andra tillbehör köpas själv.
- Kontrollera att installationsplatsen är fri och väl upplyst.
- Kontrollera att stödstrukturen är stabil och uppfyller kraven
- Kontrollera kretsens isolering och anslutningens tillförlitlighet.
- Undvik repor eller stötar på komponenternas yta under
- Installationsarbeten är förbjudna under åskväder.
- Se till att plus- och minuspolerna är korrekt anslutna för att förhindra kortslutning

## Beskrivning av operationsscenario

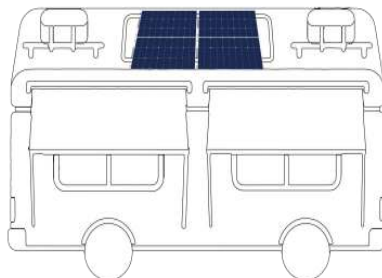
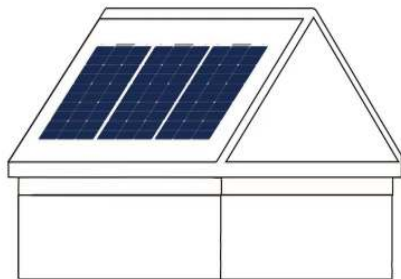


### Meddelande:

- Styrenheten och batteritillbehören köps av konsumenterna själva.

- 12V-batteri ( Se till att batterispänningen är högre än 10,8 volt innan du ansluter till laddningsregulatorn, och att batteriets säkra laddningsspänning är under 13,86 volt. )

Användningsscenarier för laddning av energilagring i hemmet



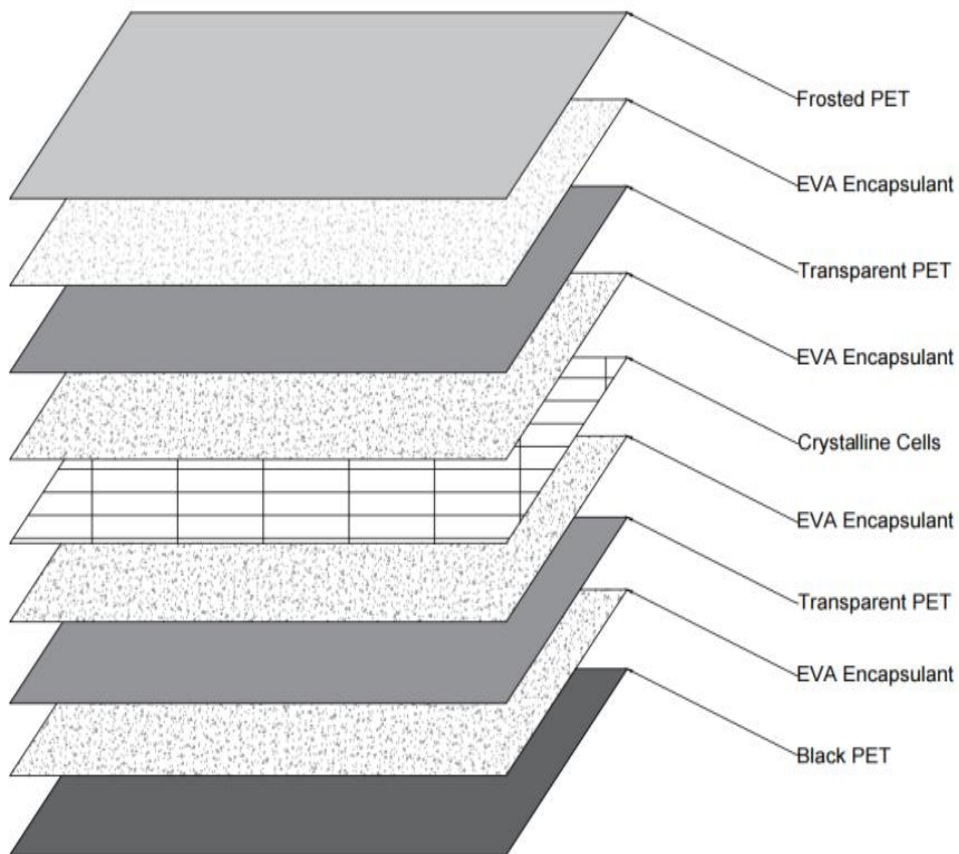
## PRODUKTPARAMETRAR

### För experimentella data under standardförhållanden

Modell	100w
Nominell effekt	100w
Tomgångsspänning	20,43V
Kortslutningsström	6,615A
Driftspänning	17,02V
Driftström	6.315A
Konverteringseffektivitet	≥23%
Battericelltyp	Enkristallkisel
Skyddsgrad	IP6 7
Driftstemperatur	-20 ~ 65 °C

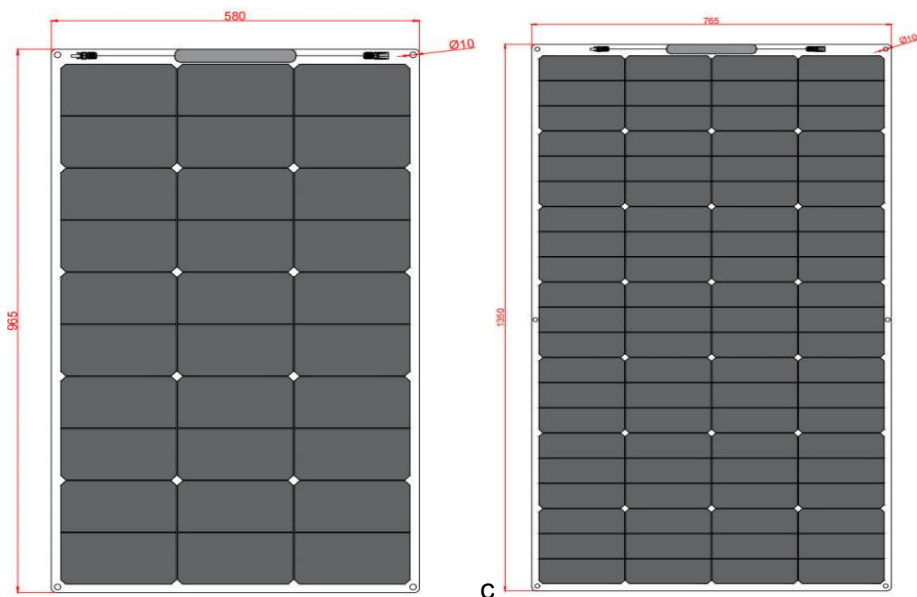
Modell	200w
Nominell effekt	200w
Tomgångsspänning	28,60V
Kortslutningsström	8,83A
Driftspänning	23,83V
Driftström	8.43A
Konverteringseffektivitet	≥21,9 %
Battericelltyp	Enkristallkisel
Skyddsgrad	IP6 7
Driftstemperatur	-20 ~ 65 °C

Det grova uppdelningsdiagrammet är endast för referens.



## Måttfigur

100W 200W



**Tillverkare:** Shanghaimuxinmuyeyouxiangongsi

**Adress:** Shuangchenglu 803nong11hao1602A-1609shi, baoshanqu,  
Shanghai 200 000 kanadensiska republiken.

**Importerad till Australien:** SIHAO PTY LTD. 1 ROKEVA STREETEASTWOOD  
NSW 2122 Australien

**Importerad till USA:** Sanven Technology Ltd. Suite 250, 9166 Anaheim  
Plats, Rancho Cucamonga, Kalifornien 91730

<b>UK</b>	<b>REP</b>
-----------	------------

YH CONSULTING LIMITED. C/O YH Consulting  
Limited Office 147, Centurion House, London  
Road, Staines-upon-Thames, Surrey, TW18 4AX

<b>EC</b>	<b>REP</b>
-----------	------------

E-CrossStu GmbH  
Mainzer Landstr.69,  
60329 Frankfurt am Main.

